

# **DOSSIER DE VENTE RESIDENCE “LES ORMONTS” IMMEUBLE D**

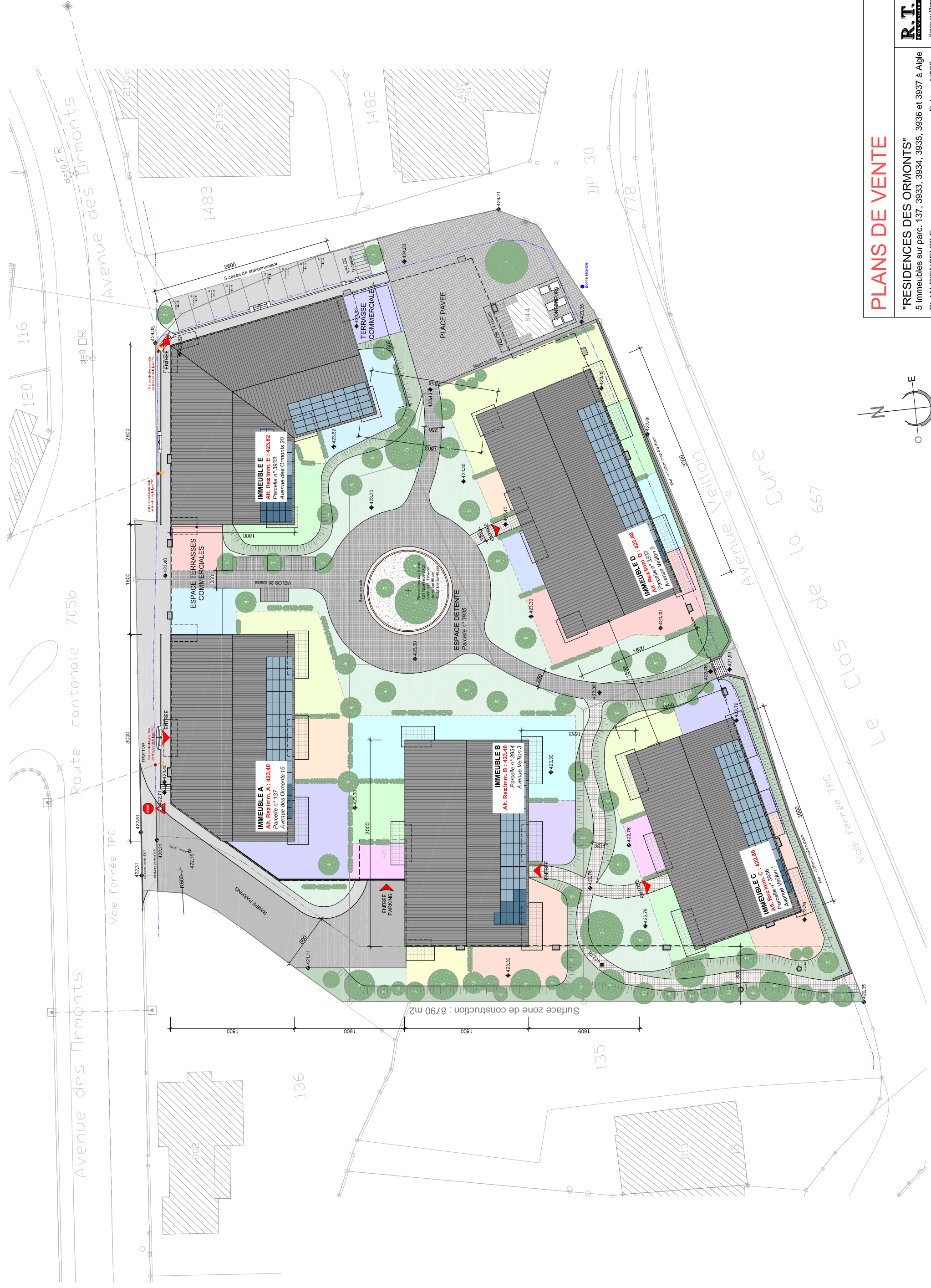
---

***Appartements du studio au 4,5 pièces  
dès Fr. 305'000.—***



## **AIGLE**





Surface zone de construction : 8790 m<sup>2</sup>

**IMMEUBLE A**  
Alt. Rez Imm. A : 423,40  
Parcelle n° 137  
Avenue des Ormonts 16

**IMMEUBLE E**  
Alt. Rez Imm. E : 423,82  
Parcelle n° 3933  
Avenue des Ormonts 20

**IMMEUBLE B**  
Alt. Rez Imm. B : 423,40  
Parcelle n° 13  
Avenue Yellon 3

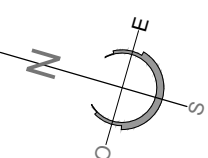
**IMMEUBLE C**  
Alt. Rez Imm. C : 422,86  
Parcelle n° 3936  
Avenue Yellon 1

**IMMEUBLE D**  
Alt. Rez Imm. D : 422,40  
Parcelle n° 5  
Avenue Yellon 5

# PLANS DE VENTE

"RESIDENCES DES ORMONTS"  
5 immeubles sur parc. 137, 3933, 3934, 3935, 3936 et 3937 à Aigle  
PLAN D'ENSEMBLE  
19-09-2016  
Dess. : ff  
Ech. : 1/500  
Tech. : S.M.

**R.T.B.**  
Régis de Sion 81  
1885 Yverdon  
024 / 482 60 00



**PLANS DE VENTE**

**IMMEUBLE D - "RESIDENCES DES ORMONTS"**  
 sur la parcelle 3937 à Aigle

AMENAGEMENTS EXTERIEURS      Ech. : 1/200  
 19-09-2016      Dess. : ff      Tech. : S.M.

**R.T.B.**  
 Route du Simplon 81  
 1895 Vionnaz  
 024 / 482 60 00

**LOT 11 - 4 1/2 Pièces**  
120.50m<sup>2</sup> - Surface pondérée  
murs extérieurs sans isolation

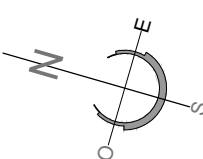
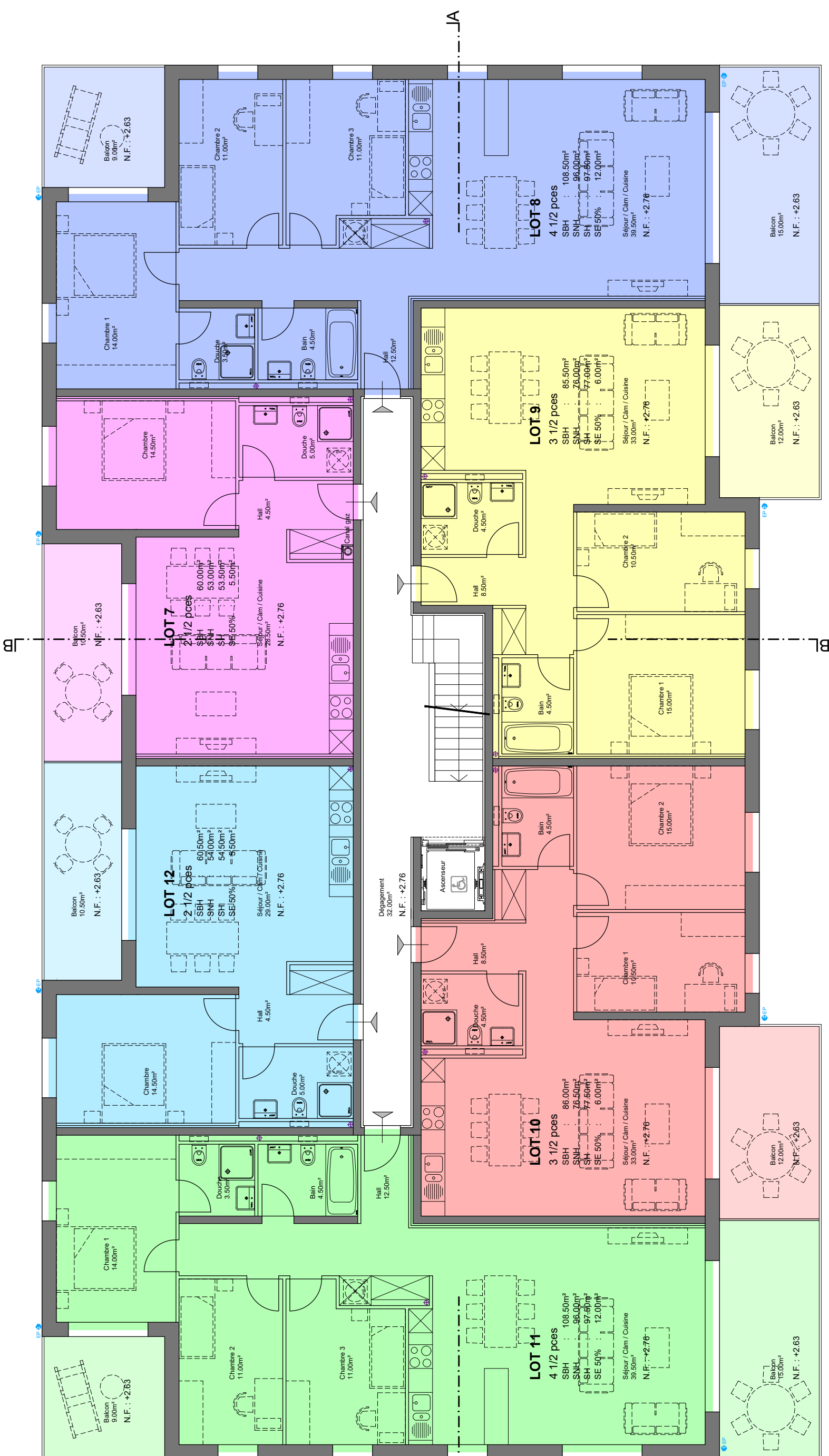
**LOT 12 - 2 1/2 Pièces**  
66.00m<sup>2</sup> - Surface pondérée  
murs extérieurs sans isolation

**LOT 7 - 2 1/2 Pièces**  
65.50m<sup>2</sup> - Surface pondérée  
murs extérieurs sans isolation

**LOT 8 - 4 1/2 Pièces**  
120.50m<sup>2</sup> - Surface pondérée  
murs extérieurs sans isolation

**LOT 10 - 3 1/2 Pièces**  
92.00m<sup>2</sup> - Surface pondérée  
murs extérieurs sans isolation

**LOT 9 - 3 1/2 Pièces**  
91.50m<sup>2</sup> - Surface pondérée  
murs extérieurs sans isolation



**PLANS DE VENTE**

**IMMEUBLE D - "RESIDENCES DES ORMONTS"**  
sur la parcelle 3937 à Aigle  
1er ETAGE  
19-09-2016

**R.T.B.**  
Route du Simion 81  
1685 Vicinaz  
027 / 462 60 00

Ech. : 1/100  
Tech. : S.M.

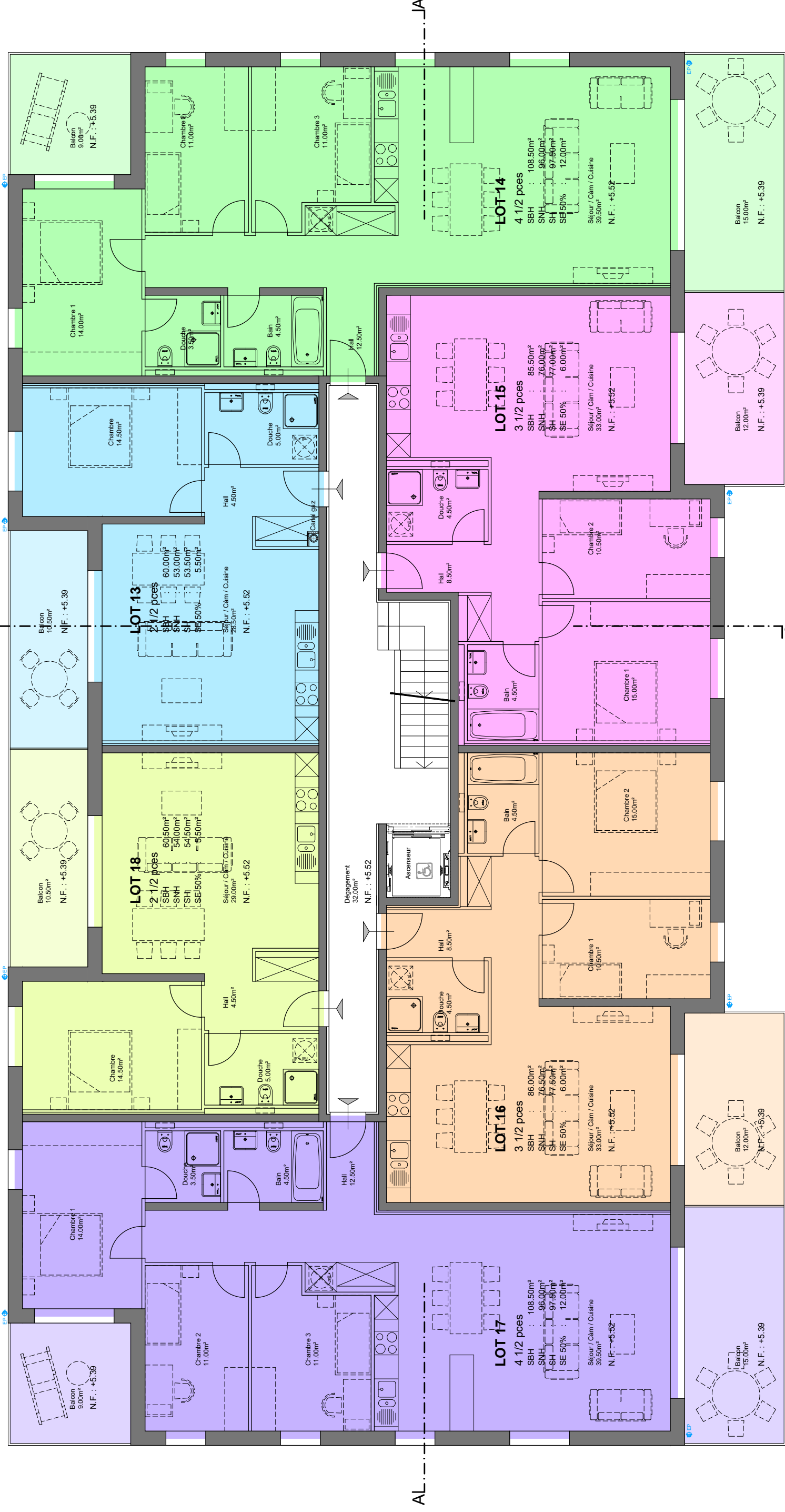
Dess. : ff

LOT 17 - 4 1/2 Pièces  
120.50m<sup>2</sup> - Surface pondérée  
murs extérieurs sans isolation

LOT 18 - 2 1/2 Pièces  
66.00m<sup>2</sup> - Surface pondérée  
murs extérieurs sans isolation

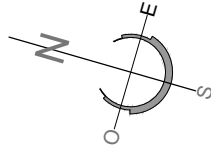
LOT 13 - 2 1/2 Pièces  
65.50m<sup>2</sup> - Surface pondérée  
murs extérieurs sans isolation

LOT 14 - 4 1/2 Pièces  
120.50m<sup>2</sup> - Surface pondérée  
murs extérieurs sans isolation



LOT 16 - 3 1/2 Pièces  
92.00m<sup>2</sup> - Surface pondérée  
murs extérieurs sans isolation

LOT 15 - 3 1/2 Pièces  
91.50m<sup>2</sup> - Surface pondérée  
murs extérieurs sans isolation



## PLANS DE VENTE

IMMEUBLE D - "RESIDENCES DES ORMONTS"  
sur la parcelle 3937 à Aigle  
2ème ETAGE

Dess. : ff  
Ech. : 1/100  
Tech. : S.M.  
19-09-2016

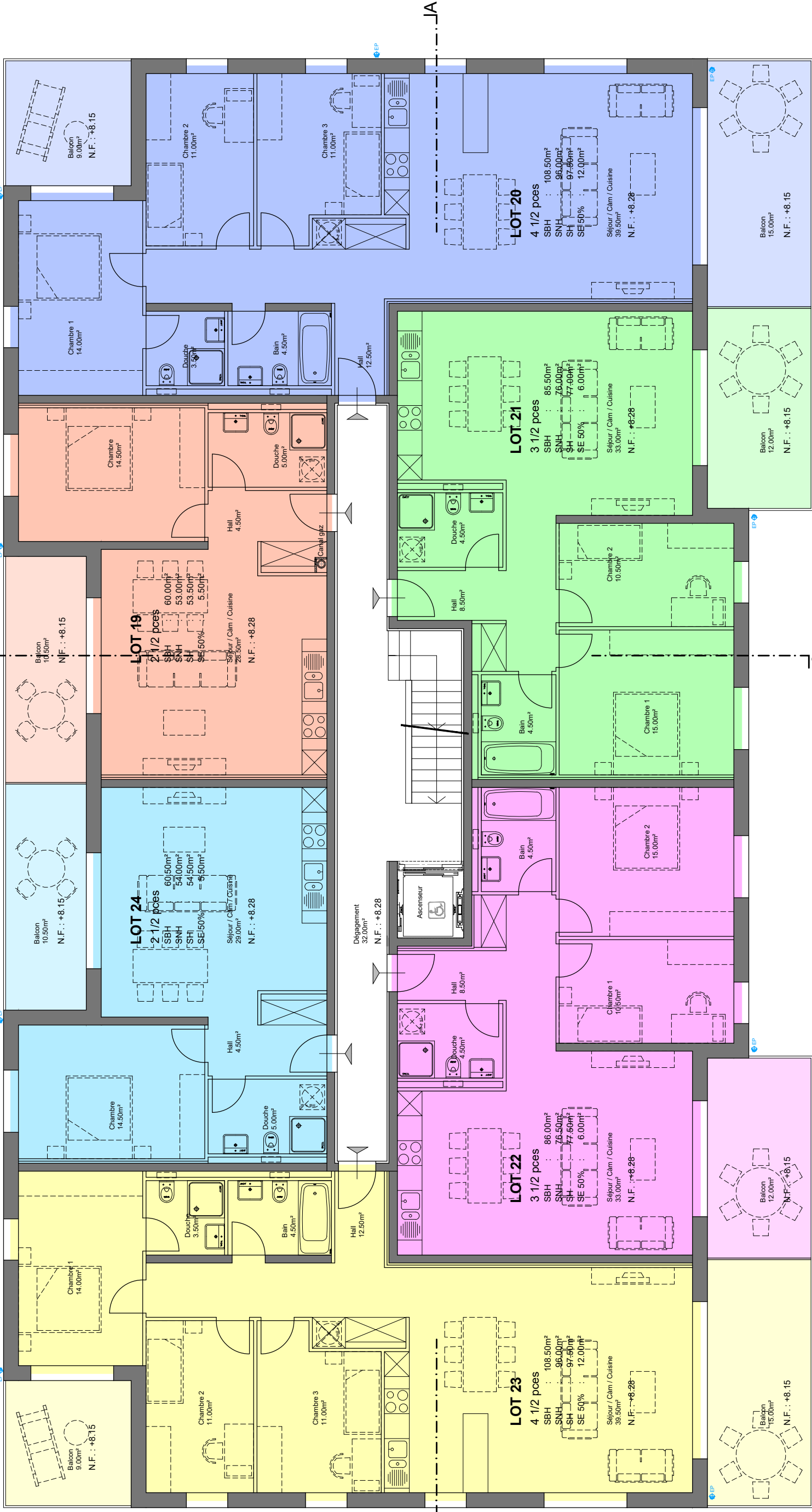
**R.T.B.**  
Route du Simplon 81  
1885 Vionnaz  
024 / 462 60 00

**LOT 23 - 4 1/2 Pièces**  
 120.50m<sup>2</sup> - Surface pondérée  
 murs extérieurs sans isolation

**LOT 24 - 2-1/2 Pièces**  
 66.00m<sup>2</sup> - Surface pondérée  
 murs extérieurs sans isolation

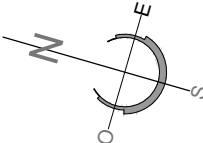
**LOT 19 - 2-1/2 Pièces**  
 65.50m<sup>2</sup> - Surface pondérée  
 murs extérieurs sans isolation

**LOT 20 - 4 1/2 Pièces**  
 120.50m<sup>2</sup> - Surface pondérée  
 murs extérieurs sans isolation



**LOT 22 - 3 1/2 Pièces**  
 92.00m<sup>2</sup> - Surface pondérée  
 murs extérieurs sans isolation

**LOT 21 - 3 1/2 Pièces**  
 91.50m<sup>2</sup> - Surface pondérée  
 murs extérieurs sans isolation

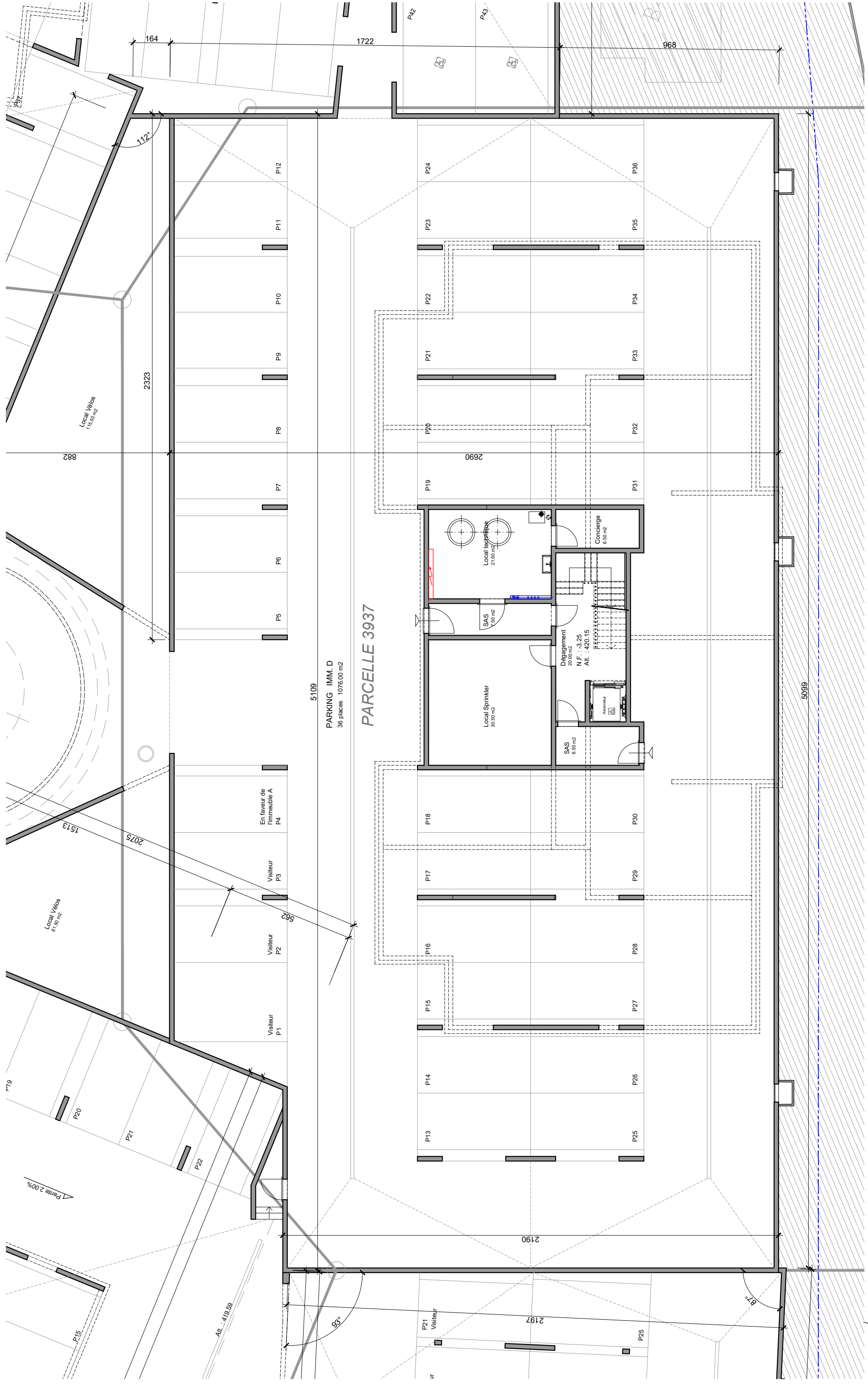


**PLANS DE VENTE**

**IMMEUBLE D - "RESIDENCES DES ORMONTS"**  
 sur la parcelle 3937 à Aigle  
 3ème ETAGE  
 19-09-2016

Dess. : ff  
 Ech. : 1/100  
 Tech. : S.M.





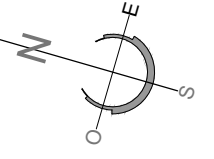
**PLANS DE VENTE**

**IMMEUBLE D - "RESIDENCES DES ORMONTS"**  
 sur la parcelle 3937 à Aigle  
 1er SOUS-SOL  
 19-09-2016

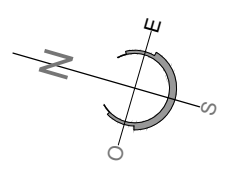
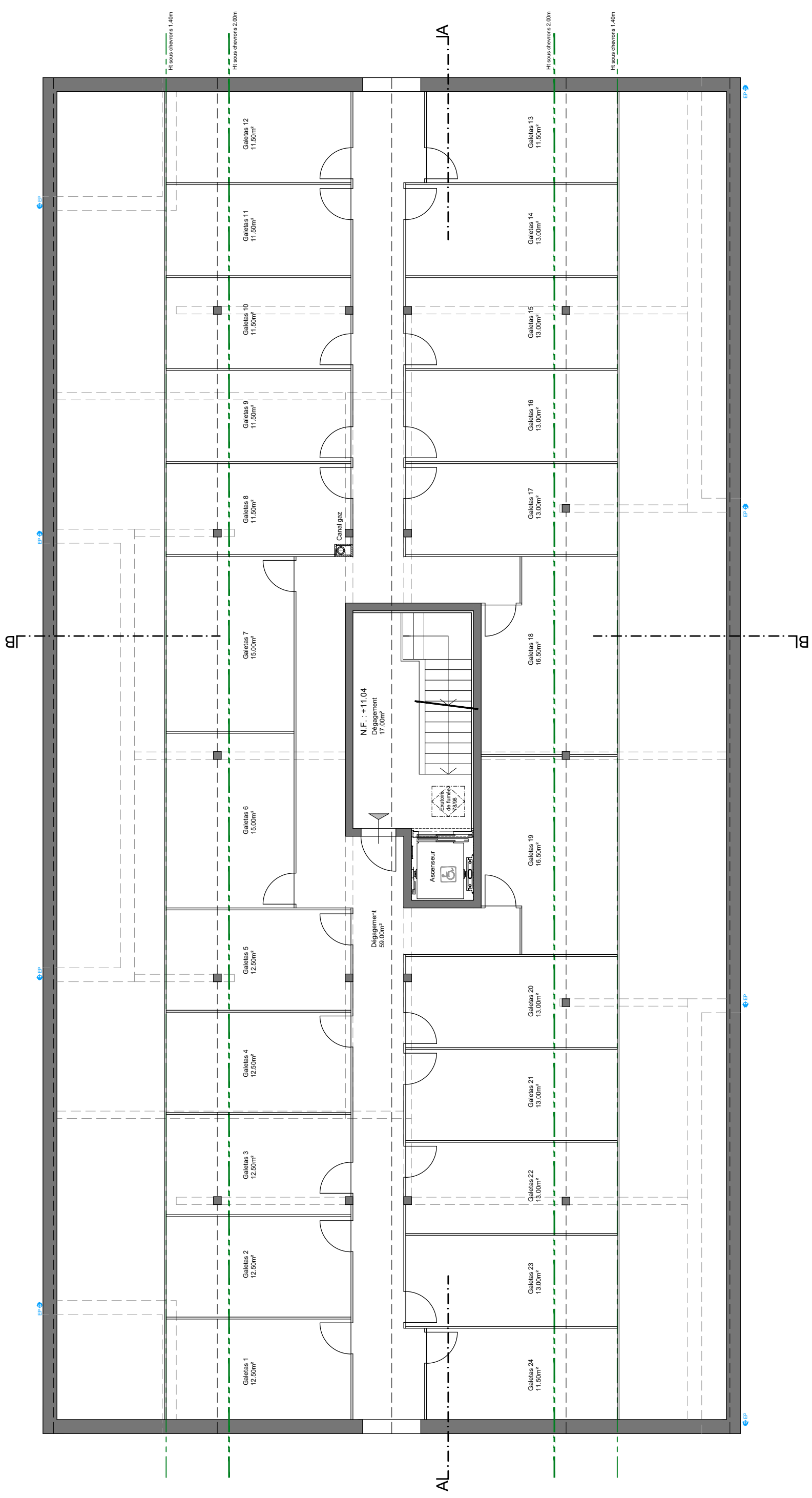
**R.T.B.**  
 Route du Simplon 81  
 1885 Vionnaz  
 027 / 462 60 00

Ech. : 1/150  
 Tech. : S.M.

Dess. : ff







# PLANS DE VENTE

**IMMEUBLE D - "RESIDENCES DES ORMONTS"**  
 sur la parcelle 3937 à Aigle  
 COMBLES - Galetas  
 19-09-2016 Dess. : ff

**R.T.B.**  
 Route du Simplon 81  
 1895 Vionnaz  
 024 / 462 60 00

Ech. : 1/100  
 Tech. : S.M.



Faite  
N.F. : +14.99

N.F. : +1.60  
Panne faîtière

Comiche  
N.F. : +11.63

Comiche  
N.F. : +11.64

3ème Etage  
N.F. : +6.32

2ème Etage  
N.F. : +5.56

1er Etage  
N.F. : +2.76

Rez-de-chaussée  
N.F. : +0.00 - Alt. : 423.40

Sous-sol  
N.F. : -3.30 - Alt. : 420.10

Alt. Rez Imm. D : 423.40

T.N. réf. Imm. D : 422.56

Terasse aménagée  
N.F. : +0.40 - Alt. : 423.30

LIMITE DE PROPRIETE

LIMITE DE PROPRIETE

**PLANS DE VENTE**

**IMMEUBLE D. - "RESIDENCES DES ORMONTS"**  
sur la parcelle 3837 à Agde  
FAÇADE EST  
19-09-2016

**R.T.B.**  
Région Occitanie  
1869 Avenue  
324 432 00

Dess. : if

Ech. : 1/100

Tech. : S.M.



**PLANS DE VENTE**

IMMEUBLE D. - "RESIDENCES DES ORMONTS"  
 sur la parcelle 3837 à Agde  
 FACADE NORD  
 19-09-2016

**R.T.B.**  
 Régulateur  
 1889 Vienne  
 024 482 60 00

Dess. : ff  
 Ech. : 1/100  
 Tech. : S.M.



Faitelle  
 ▽ N.F. : +14.99  
 ▽ N.F. : +14.60  
 Peigne faitelle

Comiche  
 ▽ N.F. : +11.65  
 ▽ N.F. : +11.04

3eme Etage  
 ▽ N.F. : +8.32

2eme Etage  
 ▽ N.F. : +5.56

1er Etage  
 ▽ N.F. : +2.76

Rez-de-chaussée  
 ▽ N.F. : +0.00 - Alt. : 423.40

Sous-sol  
 ▽ N.F. : -3.30 - Alt. : 420.10

Terrain aménagé  
 N.F. : -0.10 - Alt. : 423.30

1er Sous-sol

# PLANS DE VENTE

IMMEUBLE D. "RESIDENCES DES ORMONTS"  
 sur la parcelle 2837 à Agde  
 FACADE OUEST  
 19-09-2016  
 Dess. : ff  
 Ech. : 1/100  
 Tech. : S.M.



▽ Fosse  
NF.: +14.99

▽ Panne faîtière  
NF.: +14.60

▽ Comble  
NF.: +11.65

▽ NF.: +11.04

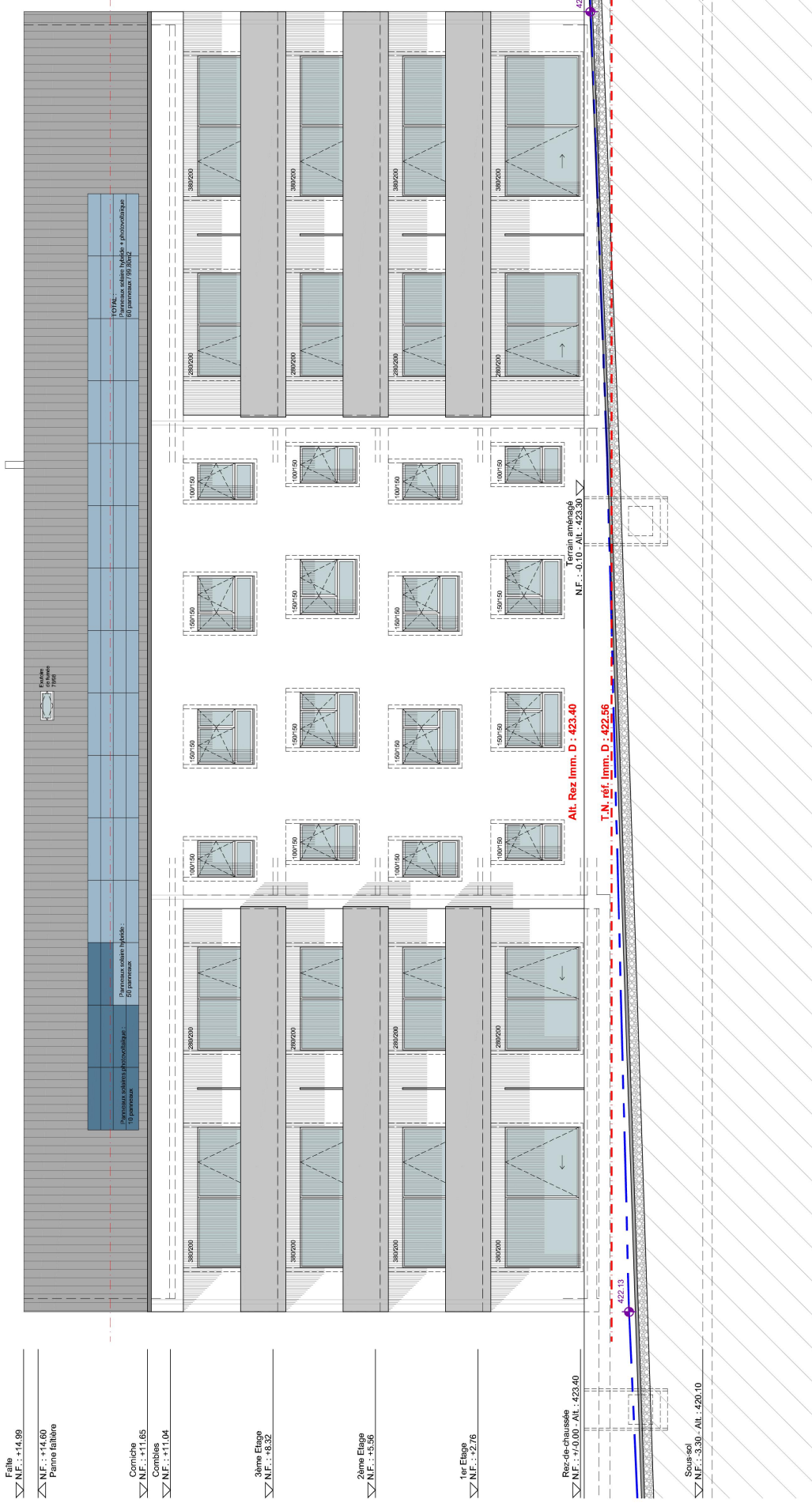
▽ 3ème Etage  
NF.: +8.32

▽ 2ème Etage  
NF.: +5.56

▽ 1er Etage  
NF.: +2.76

▽ Rdc de chaussée  
NF.: +0.00 - Alt.: 423.40

▽ Sous-sol  
NF.: -3.30 - Alt.: 420.10



# PLANS DE VENTE

**IMMEUBLE D. - "RESIDENCES DES ORMONTS"**  
sur la parcelle 3837 à Agde  
FACADE SUD  
19-09-2016

**R.T.B.**  
Région Occitanie  
1869 Vienne  
024 482 00 00

Dess. : ff  
Ech. : 1/100  
Tech. : S.M.

**Descriptif de construction immeubles "Les Ormons D"**

Construction d'un immeuble résidentiel de 24 appartements avec parking souterrain de 36 places - Parcelle n°3937 à Aigle

**Maçonnerie et béton armé**

Radier et dalles en béton armé épaisseur selon calcul ingénieur, pilier rond ou carré en béton armé ou métallique (selon ingénieur) murs extérieurs enterrés en béton armé épaisseur selon calcul ingénieur.

Maçonnerie en brique ciment pour les murs de façades hors terre ép. 17,5 cm et maçonnerie de briques ciment pour les murs porteurs intérieurs ép. 15 cm linteaux et couvertes bétonnés sur place ou avec couverture préfabriquée en terre cuite armé.

Chape ciment CP 400 flottante avec armature Fibremesch épaisseur moyenne 7 à 8 cm (uniquement surfaces habitables chauffées)

**Échafaudages**

Fourniture, montage démontage d'échafaudages y.c pont couvreur et échelle d'accès aux normes SIA et CNA pour la durée des travaux extérieurs.

**Façades**

Les murs en façades des parties habitables seront formés d'une isolation périphérique type LAMBDA WHITE 030 ép. 160mm, avec un treillis d'armature plastique et un enduit au mortier de ciment sur lequel est appliqué le rustique de finition.

Crépi et une couche de finition grain 2 mm ribé plein (teinte définie par la direction des travaux)

**Cloisons non porteuses**

Tous les galandages seront en carreaux de plâtre massif - ép. 8 cm (ou 6 cm pour le doublage des gaines techniques)

Les cloisons des pièces d'eau seront en carreaux de plâtre massif, hydrofuge verte.

**Cheminée de salon ou poêle**

Pas prévue

**Plancher**

Ils seront composés de:

- Radier en béton sur le sol et dalle en béton armé pour les étages
- Isolation PUR ou similaire - 2x50mm sur la dalle du rez
- Isolation EPS 30 - 1x20mm + 1x20mm Roll Lamda-T sur les dalles du 1er étage, 2ème étage et 3ème étage
- Isolation PUR ou similaire - 1x50mm + 1x20mm Roll Lamda-T sur la dalle du grenier
- Chape ciment CP 400 flottante avec armature Fibremesch sur lesquelles seront appliqués les revêtements.

**Étanchéité sur parking**

Sur parking: fourniture et pose de deux couches étanchéité type lés de bitume polymère soudées en plein, y c. toutes remontées, étanchement des seuils et ferblanteries nécessaire en inox ou cuivre (déterminé par la direction des travaux)

**Toiture**

Charpente non apparente en sapin avec panneaux type Gutex Ultratherm 60mm posé sur chevrons (grenier froid, pas chauffé)

Sous couverture type Gyso ou similaire, contre-lattage 45mm.

Couverture toiture en tuiles type Eternit y c. lattage (teinte déterminée par la direction des travaux)

Toute la ferblanterie nécessaire en zinc titane ou cuivre (déterminé par la direction des travaux).

**Menuiserie intérieure et extérieure**

Fenêtres et portes-fenêtres en PVC blanc, triple vitrages.

Porte d'entrée principale à l'extérieur de l'immeuble en alu avec fermeture à gâche électrique.

Portes palières d'appartement sur cadre applique blanc avec alu intercalaire, double joints, tribloc, judas, poignées et entrées inox sécurité ES1.

Portes de communication des locaux habitables en mélaminé fini d'usine avec cadre, faux cadre et embrasure.

Porte de communication des locaux techniques sur cadre simple en sapin. Vantail en aggloméré perforé, surface en stratifié (porte d'accès garage/habitation et chaufferie anti-feu EI30)

Armoire penderie d'entrée - corps aggloméré stratifié blanc - porte mélaminée imitation bois.

Toutes les serrures, en métal eloxé naturel y.c. les seuils des portes.

Toutes les serrureries standards.

Mise en passe entrée immeuble, appartements, galetas et boîtes à lettres.

**Revêtement de sol**

Il est prévu du carrelage à tous les étages (parties habitables), chambres en parquet flottant stratifié.

Plinthes en MDF mélaminé assortie au parquet pour les chambres et plinthes en bois teinté pour les autres pièces habitables (hors mis les salles de bains & WC).

**Installation sanitaire**

Tous les appareils seront de couleur blanc standard. Différents accessoires sont également prévus tels que porte-linge, porte-savon, porte-papier et une armoire de toilette avec lumière et prise pour rasoir. Choix des appareils sanitaires à faire selon les directives de notre installateur. Aucun meuble, douche, lavabo ou baignoire spéciale, n'est prévu dans le prix de fourniture ci-dessous.

Montant prévu pour la fourniture des appareils:

Selon choix de base fait par l'entreprise RTB Corvaglia sàrl : **studio et 2,5 pces** offre 270 021 121 - **6'426.75,45.-TTC**

Selon choix de base fait par l'entreprise RTB Corvaglia sàrl : **3,5 pces** offre 270 021 115 - **10'202,25.- TTC**

Selon choix de base fait par l'entreprise RTB Corvaglia sàrl : **4,5 pces** offre 270 021 126 - **10'202,25.- TTC**

Pour des raisons de garantie, le choix des appareils doit être effectué uniquement chez Gétaz-Miauton SA à Villeneuve ou Sanval SA à Martigny.

Production d'eau chaude par chaudière à gaz combiné avec panneaux solaires. Compteur eau chaude individuel pour chaque appartement.

Alimentation eau par nourrice en inox serti. Distribution eau chaude et froide en inox sertis, dérivations aux appareils en tubes Sanipex (type PE dans gaine plastique).

Ecoulement eaux usées en Geberit et Geberit isol

L'alimentation en eau froide et l'écoulement pour les colonnes de lavages sont prévus dans les appartements.

**Installation de chauffage**

Installation de chauffage par chaudière à gaz positionnée dans le local technique.

Chauffage à basse température par les chapes dans tous les appartements avec thermostats pour régulation et compteur individuel pour chaque appartement.

**Installation de ventilation**

Cuisinières: hottes avec filtre à charbon actif.

WC/douches et salle de bains: selon emplacement soit par une fenêtre ou par une ventilation mécanique

**Porte de garage entrée parking**

Porte sectionnelle à lames horizontales pour l'entrée du parking dim. 400/213cm, ouverture par télécommande.

**Installation électrique**

Courant fort : Alimentation des appareils prévus dans les cuisines et dans les buanderies dans les appartements.

Gamme d'interrupteur : Interrupteurs et prises de marque Feller type Edizio blanc

Courant 220V : Dans chaque local, alimentation au plafond ou en applique. Prises et interrupteurs selon descriptif détaillé ci-après.

Téléphone : 1 prise prévue par appartement

Sonnerie : 1 sonnerie avec timbre dans chaque appartement avec boîtier et sonnerie d'entrée avec bouton poussoir et plaque adresse à l'extérieur. Système d'interphone par appartement avec commande de gâche électrique.

Radio/TV : Installation d'une prise radio/TV/internet dans le salon

Lustrerie dans les appartements à prévoir par le propriétaire à ses frais.

Extérieurs communs: alimentation pour applique/plafonnier à l'entrée avec détecteur.

Intérieurs communs: alimentation plafonniers avec détecteurs et bouton poussoir minuterie à chaque niveau dans la cage d'escalier, tous les communs seront en lumière LED.

Une alimentation pour applique/plafonnier pour balcon ou terrasse pour chaque appartements.

**Agencement de cuisine**

Montant prévu pour la fourniture et pose :

**2,5 pces : CHF 13'000.- TTC y.c appareils**

**3,5 pces : CHF 15'000.- TTC y.c appareils**

**4,5 pces : CHF 18'000.- TTC y.c appareils**

*(TVA et autres taxes comprises, si applicables)*

Bloc de cuisine comprenant des meubles hauts, bas et suspendus

Exécution, caisses en stratifié, plan de travail en granit groupe 2

Evier avec une plonge intégrée dans le plan de travail

Frigo avec compartiment de congélation

Four haut réchaud

Plaques de cuisson en vitrocéram

Hotte de ventilation

Lave-vaisselle

Les choix des cuisines sont à faire exclusivement chez les fournisseurs suivant : Gétaz Miauton SA à Villeneuve, Novastyle SA à Montreux ou Valcuisines SA à Monthey

**Protection soleil**

Toutes les fenêtres principales seront avec des stores à lamelles profilées en alu thermolaqué. A l'exception des fenêtres des WC/bains, de la cage d'escalier, du sous-sol et des parties non habitables en général.

**Plâtrerie - peinture**

Tous les murs des parties habitables et la cage d'escalier recevront un rustique de finition grain 1.0 mm ribé plein blanc au prix de CHF 20.-/m2

Les plafonds des parties habitables recevront un enduit au plâtre et deux couches de dispersion blanche. Pour les salles d'eau un enduit au plâtre et une dispersion à l'essence.

Les sols et les murs des salles de bains sont revêtus de carrelage/faïences.



**Nettoyage du bâtiment**

Toute l'habitation sera entièrement nettoyée : sols, murs, vitrages et tous les aménagements fixes comme cuisine, armoires, etc...

**Serrurerie**

Barrières de balcon en verre feuilleté ou tôles perforées composées de poteaux avec pinces et mains courantes en inox (déterminé par la direction des travaux)

Barrières de la cage d'escalier: filière en acier peint (du sous-sol aux combles) avec mains courantes en inox soudée.

Boîtes aux lettres en tôle avec plaque adresse, modèle standard.

**Ascenseur**

Un ascenseur aux normes des handicapés est prévu dans l'immeuble.

**Aménagement extérieur**

Tout le terrain sera réglé et engazonné (talus en prairie).

Dalles en grès cérame au prix de CHF 38.-/m2 fourniture (choix fait par la DT) sont prévues pour les appartements du rez-de-chaussée (surface selon plan).

Il sera également disposé sur le pourtour de la construction un drainage pour la récupération des eaux de surface et de toiture, raccordé au collecteur existant selon directives communales.

**Places de parc intérieures**

Les places de parc intérieures sont prévues en béton taloché brut.

**Places de parcs extérieures**

Néant

**Bâtiments existants**

Les bâtiments existants seront démolis.

**Remarques :**

*Tous les prix indiqués dans cette notice s'entendent **fourniture et pose comprises**, sauf lorsqu'il est indiqué seulement fourniture*

*Tous suppléments pour des peintures spéciales restent réservés.*

*TVA et autres taxes comprises, si applicables*

**SOUS-SOL****Parking****Sol :**

Béton taloché brut

**Parois :**

béton armé brut

**Plafond :**

dalle en béton armé brut

**Installation électrique :**

Néons avec allumage par détecteurs tout apparent

**Cage d'escalier commune :**

en béton, marches revêtues de carrelage, murs et plafonds brut (le choix du carrelage est fait par la DT)

**Local technique / local conciergerie / local sprinkler**

Sol : béton taloché brut

Parois : brique ciment ou béton brut

Plafond: dalle en béton armé brut

Installation électrique:

1 alimentation pour plafonnier pour chaque pièce

1 interrupteur dans chaque pièce, tout apparent

## Descriptif de construction

Projet: 19RTB0052

Aigle\_3937\_RésidencesLesOrmons\_D

05.03.2021

Cage d'escalier commune:  
en béton, marches revêtues de carrelage, murs et plafonds brut au sous-sol, murs  
crépés et deux couches de dispersion aux plafonds des étages habitables.  
(le choix du carrelage est fait par la DT)

### REZ-DE-CHAUSSEE / 1er ETAGE / 2ème ETAGE / 3ème ETAGE

#### APPARTEMENTS :

##### *Hall / séjour*

###### **Sol :**

carrelage, fourniture au prix au m2  
plinthes en bois teinté (plinthe carrelage en plus-value)  
(choix à faire chez Gétaz-Miauton SA à Villeneuve ou Sanval SA à Martigny) 38.00

###### **Parois :**

rustique grain 1mm ribé plein blanc au prix au m2 20.00

###### **Plafond :**

enduit au plâtre avec 2 couches de dispersion blanche.

###### **Installation électrique :**

1 alimentation plafonnier pour le hall et 1 pour le séjour  
1 prise sur interrupteur pour le hall  
1 prise TV, 1 prise téléphone, 2 prises triples pour le séjour

##### *Cuisine / Coin à manger*

###### **Sol :**

carrelage, fourniture au prix au m2  
plinthes bois teintée (plinthe carrelage en plus-value)  
(choix à faire chez Gétaz-Miauton SA à Villeneuve ou Sanval SA à Martigny) 38.00

###### **Parois :**

rustique grain 1mm ribé plein blanc au prix au m2 20.00

###### **Plafond :**

enduit au plâtre avec 2 couches de dispersion blanche.

###### **Installation électrique :**

raccordement des appareils selon plan de base fait par le cuisiniste  
1 prise triple ménagère cuisine  
1 alimentation plafonnier pour la cuisine, 1 pour le coin à manger  
1 alimentation pour l'éclairage de la hotte de ventilation  
1 prise triple dans le coin à manger

##### *WC douche ou wc-bains*

###### **Sol :**

carrelage, fourniture au prix au m2  
(choix à faire chez Gétaz-Miauton SA à Villeneuve ou Sanval SA à Martigny) 38.00

###### **Parois :**

faïences, fourniture au prix au m2  
(frises, décors et modes de poses spéciales en plus-value) 38.00

###### **Plafond :**

enduit au plâtre avec dispersion à l'essence  
sous toit lames sapin naturelles (selon situation appartement)

###### **Installation électrique :**

1 alimentation pour l'armoire pharmacie + 1 prise sur interrupteur

###### **Appareils :**

voir choix de base Getaz-Miauton SA à Villeneuve ou Sanval SA à Martigny

##### Chambres

###### **Sol :**

parquet stratifié flottant, fourniture et pose au prix de CHF au m2  
plinthes bois assorties  
(choix à faire chez RTB Corvaglia sàrl) 63.00

###### **Parois :**

rustique grain 1 mm ribé plein blanc au prix au m2 20.00

###### **Plafond :**

enduit au plâtre avec un 2 couches de dispersion blanche.

**Installation électrique :**

- 1 alimentation plafonnier pour chaque chambre
- 1 prise sur interrupteur pour les chambres enfants
- 1 prise triple pour les chambres enfants
- 1 prise sur interrupteur pour les chambres parents
- 2 prises triples pour les chambres parents

**Cages d'escaliers communes****Sol:**

carrelage, fourniture au prix au m2  
plinthes en carrelage  
(le choix du carrelage est fait par la DT) 38.00

**Parois:**

rustique grain 1mm ribé plein blanc au prix au m2 20.00

**Plafond:**

enduit au plâtre avec un 2 couches de dispersion blanche.

**Installation électrique:**

alimentations pour plafonnier LED pour chaque étage

**COMBLES****Greniers****Sol:**

chape taloché brut

**Parois:**

brique ciment ou béton brut

**Plafond:**

panneaux OSB

**Installation électrique:**

- 1 alimentation pour plafonnier pour chaque pièce
- 1 interrupteur dans chaque pièce, tout apparent

**Murs:**

séparations en claire voie

**Remarques**

L'ensemble de ces travaux sera exécuté dans les règles de l'art. Le constructeur se réserve le droit, dans le but d'améliorer ou pour toutes exigences de construction et de marché, d'apporter quelques modifications de détail au présent descriptif. Les éventuelles modifications ne nuiront ni à la qualité des matériaux, ni à l'esthétique de l'habitation.

Les produits et matériaux sont à choisir selon les directives de l'entreprise générale et se font exclusivement chez les fournisseurs de celle-ci pour des questions de coûts et de garantie notamment pour les revêtements de sol (carrelage, faïences, parquets et moquettes) ainsi que pour les appareils sanitaires. sont exclus de ceux-ci les éventuels travaux personnels.

Si des travaux supplémentaires sont demandés par le maître de l'ouvrage, ils seront confiés aux entrepreneurs en travaux sur le chantier par l'intermédiaire de l'entreprise RTB Sàrl.

Les plans, coupes, élévations et détails peuvent présenter des équipements et accessoires en option notamment au niveau des agencements de cuisine, appareils sanitaires, de certains agencements intérieurs (armoires encastrées, barrières, ...), installation électrique..

Les surfaces de dalle de jardin ainsi que d'enrobé bitumineux sont indicatives et ne correspondent pas forcément aux plans et descriptifs. Les plantations ainsi que les divers objets présentés sur les plans, tels que le mobilier, les véhicules, etc.. ne sont là qu'à titre d'exemple, et ne font pas partie de cette offre.

Aucune plus-value ne sera exécutée sans le retour du devis signé.

Sous réserve d'erreur et/ou d'omission et de modification entre temps, tant au niveau de la conception que de l'équipement.

Reproduction, même partielle, interdite sans l'autorisation écrite de RTB Corvaglia Sàrl.