

# DOSSIER DE VENTE RESIDENCE "TRIO"

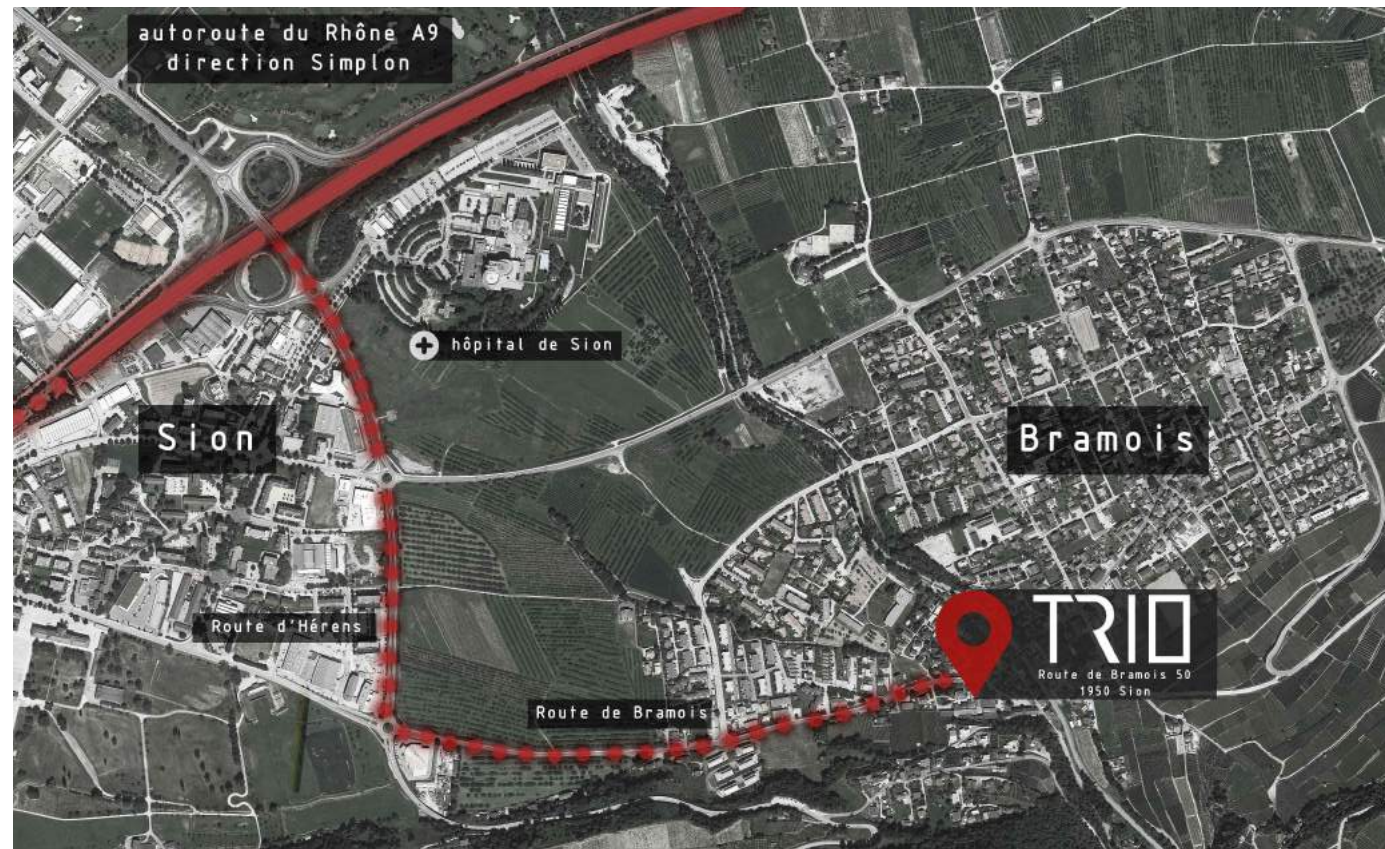
*Appartements du studio au 5,5 pièces  
dès Fr. 150'990.—*



## BRAMOIS

## situation, accès

Le projet se situe à l'entrée du village de Bramois à cinq minutes de la capitale valaisanne. Un lieu calme et en relation proche avec la végétation. De par sa proximité à la ville, le projet se situe proche de toutes commodités et est aisément desservi par les transports publics. Cela tout en restant dans une zone villageoise et résidentielle, ce qui permet d'offrir un bon compromis entre l'aspect pratique et le calme de la zone. Le complexe hospitalier de la ville de Sion se trouve également à cinq minutes de la promotion « Trio », tout comme l'accès à l'autoroute.





## le projet

La promotion « TRIO » comme son nom l'indique, laisse place à 3 bâtiments implantés sur la parcelle, tous reliés

par un sous-sol enterré et accessible par les 3 immeubles, comportant le parking, les caves, les buanderies et locaux techniques. Se situant en zone « villages hameaux », le

projet a été inspiré des morphologies urbaines des villages datant des siècles derniers, faisant place à des volumes saccadés tant dans le plan que dans les hauteurs du bâtiment,

comportant un jeu de toiture dicté par les constructions de l'époque, cela dans un souci d'intégration au village de par sa volumétrie.



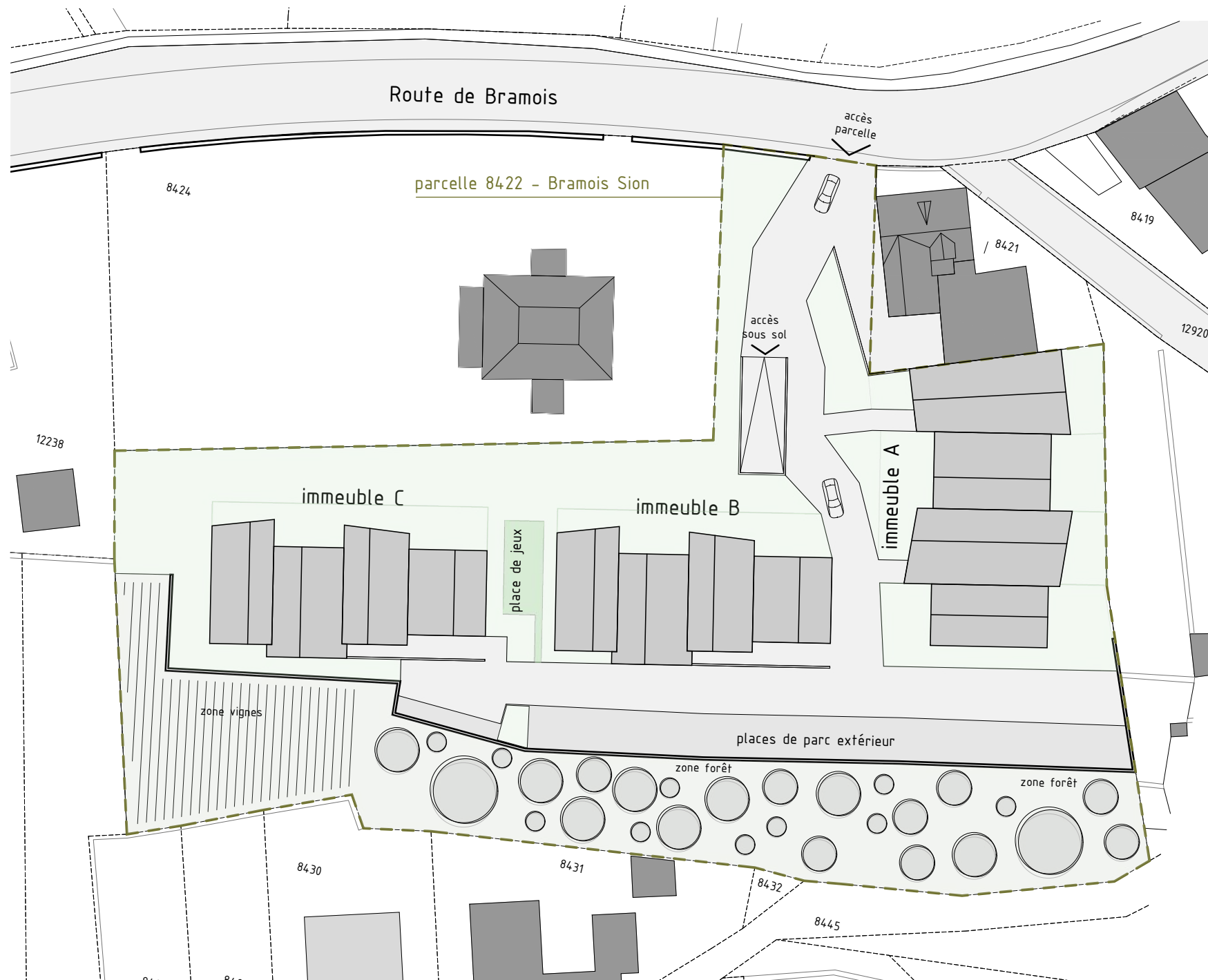
Le projet propose une diversité d'appartements, allant du studio au 5,5 pièces, comportant même des duplex en attique. Au total, 55 appartements. Au rez-de-chaussée, chaque

appartement profite d'une terrasse privée de plain-pied avec un jardin. Dans les étages, des balcons sont prévus, offrant ainsi un espace extérieur aux appartements.



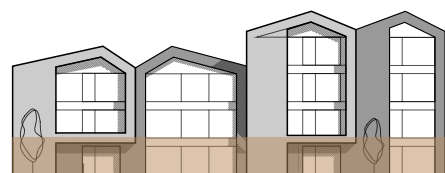
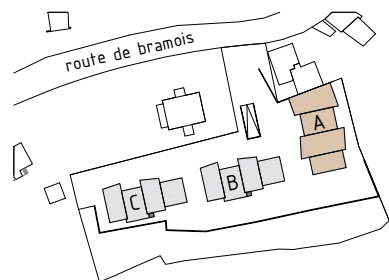






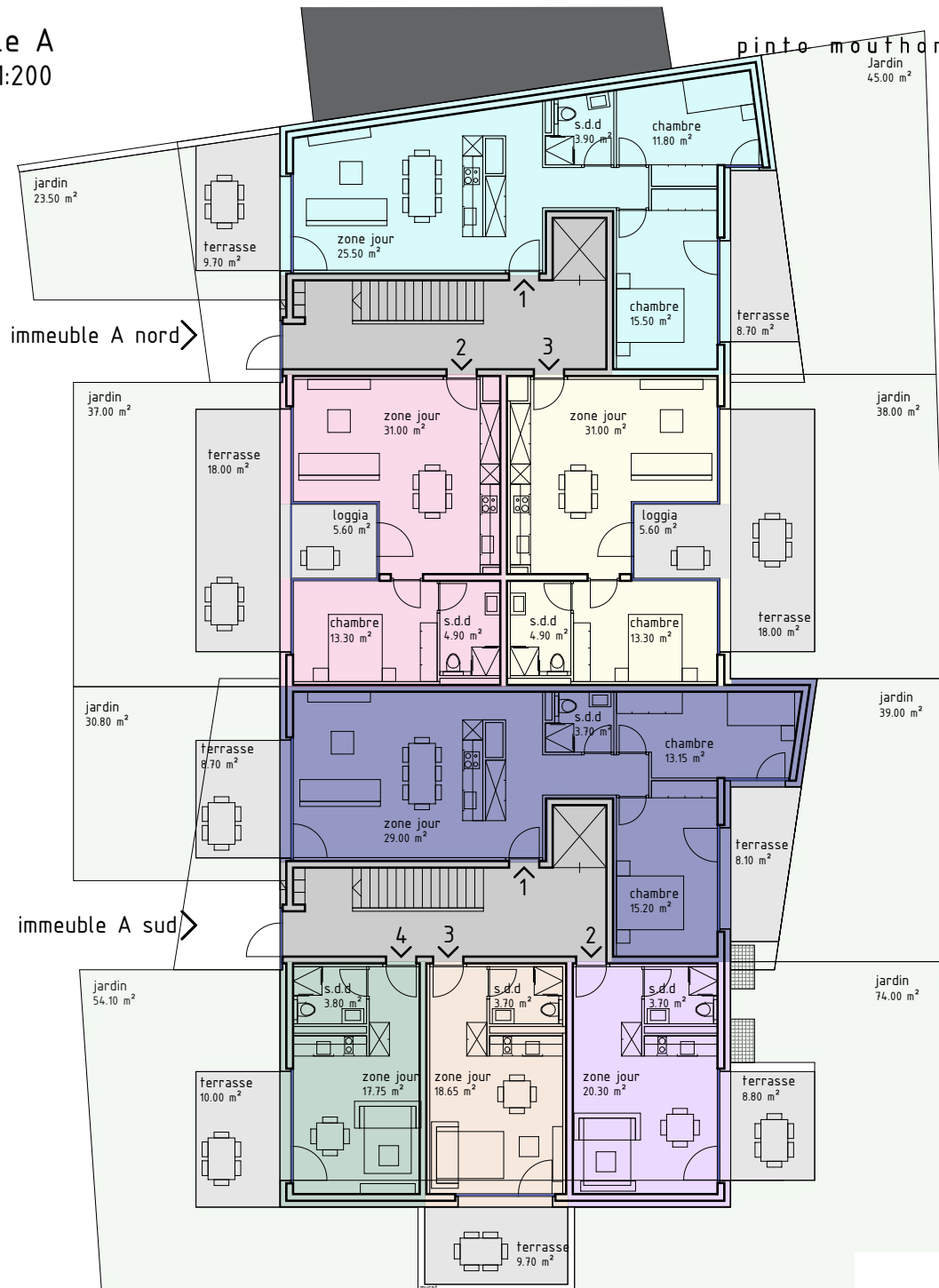


# TRIO



immeuble A  
échelle 1:200

pinto-mouthon architectes



## rez-de-chaussée

### immeuble A nord - app. 1

3.5 pièces  
surf. brute 83.55 m<sup>2</sup>  
terrasse 18.40 m<sup>2</sup>  
prix de vente 389 550.00 chf

### immeuble A sud - app. 1

3.5 pièces  
surf. brute 84.51 m<sup>2</sup>  
terrasse 16.80 m<sup>2</sup>  
prix de vente 390 220.00 chf

### immeuble A nord - app. 2

2.5 pièces  
surf. brute 56.00 m<sup>2</sup>  
terrasse 18.00 m<sup>2</sup>  
prix de vente 273 000.00 chf

### immeuble A sud - app. 2

1.5 pièces  
surf. brute 34.25 m<sup>2</sup>  
terrasse 8.80 m<sup>2</sup>  
prix de vente 162 330.00 chf

### immeuble A nord - app. 3

2.5 pièces  
surf. brute 56.00 m<sup>2</sup>  
terrasse 18.00 m<sup>2</sup>  
prix de vente 273 000.00 chf

### immeuble A sud - app. 3

1.5 pièces  
surf. brute 31.10 m<sup>2</sup>  
terrasse 9.70 m<sup>2</sup>  
prix de vente 150 990.00 chf

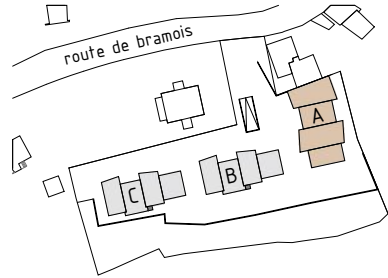
### immeuble A sud - app. 4

1.5 pièces  
surf. brute 31.50 m<sup>2</sup>  
terrasse 10.00 m<sup>2</sup>  
prix de vente 153 300.00 chf

# TRIO

immeuble A  
échelle 1:200

pinto mouthon architectes



## 1er étage

### immeuble A nord - app. 4

3.5 pièces  
surf. brute 83.55 m<sup>2</sup>  
terrasse 24.50 m<sup>2</sup>  
prix de vente 411 940.00 chf

### immeuble A sud - app. 5

3.5 pièces  
surf. brute 84.51 m<sup>2</sup>  
terrasse 25.80 m<sup>2</sup>  
prix de vente 418 863.00 chf

### immeuble A nord - app 5

2.5 pièces  
surf. brute 56.00 m<sup>2</sup>  
loggia 5.60 m<sup>2</sup>  
prix de vente 252 840.00 chf

### immeuble A sud - app. 6

1.5 pièces  
surf. brute 34.25 m<sup>2</sup>  
terrasse 0.00 m<sup>2</sup>  
prix de vente 147 275.00 chf

### immeuble A nord app. 6

2.5 pièces  
surf. brute 56.00 m<sup>2</sup>  
loggia 5.60 m<sup>2</sup>  
prix de vente 252 840.00 chf

### immeuble A sud - app. 7

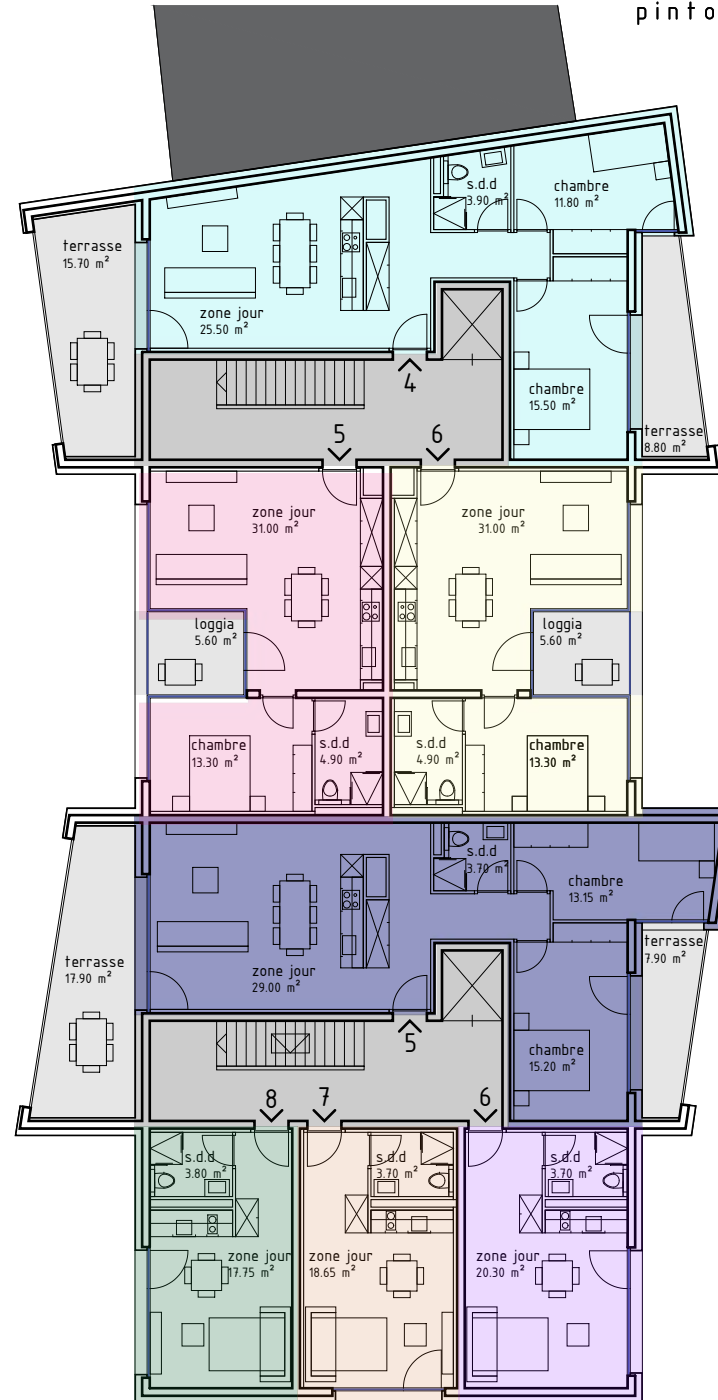
1.5 pièces  
surf. brute 31.10 m<sup>2</sup>  
terrasse 0.00 m<sup>2</sup>  
prix de vente 133 730.00 chf

### immeuble A sud - app. 8

1.5 pièces  
surf. brute 31.50 m<sup>2</sup>  
terrasse 0.00 m<sup>2</sup>  
prix de vente 135 450.00 chf

immeuble A nord >

immeuble A sud >

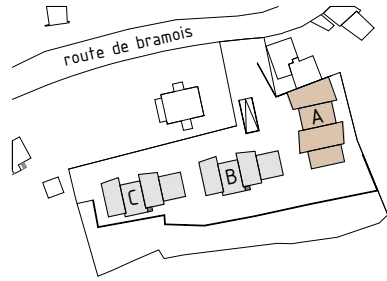


0 1 2 3 4 5m

# TRIO

immeuble A  
échelle 1:200

pinto mouthon architectes



## 2ème étage + dernier étage

immeuble A nord - app. 7	immeuble A sud - app. 9
3.5 pièces	3.5 pièces
surf. brute 83.55 m <sup>2</sup>	surf. brute 84.51 m <sup>2</sup>
terrasse 24.50 m <sup>2</sup>	terrasse - jardin 25.80 m <sup>2</sup>
prix de vente 421 520.00 chf	prix de vente 428 604.00 chf

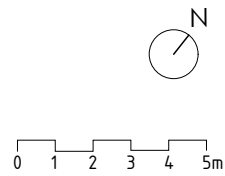
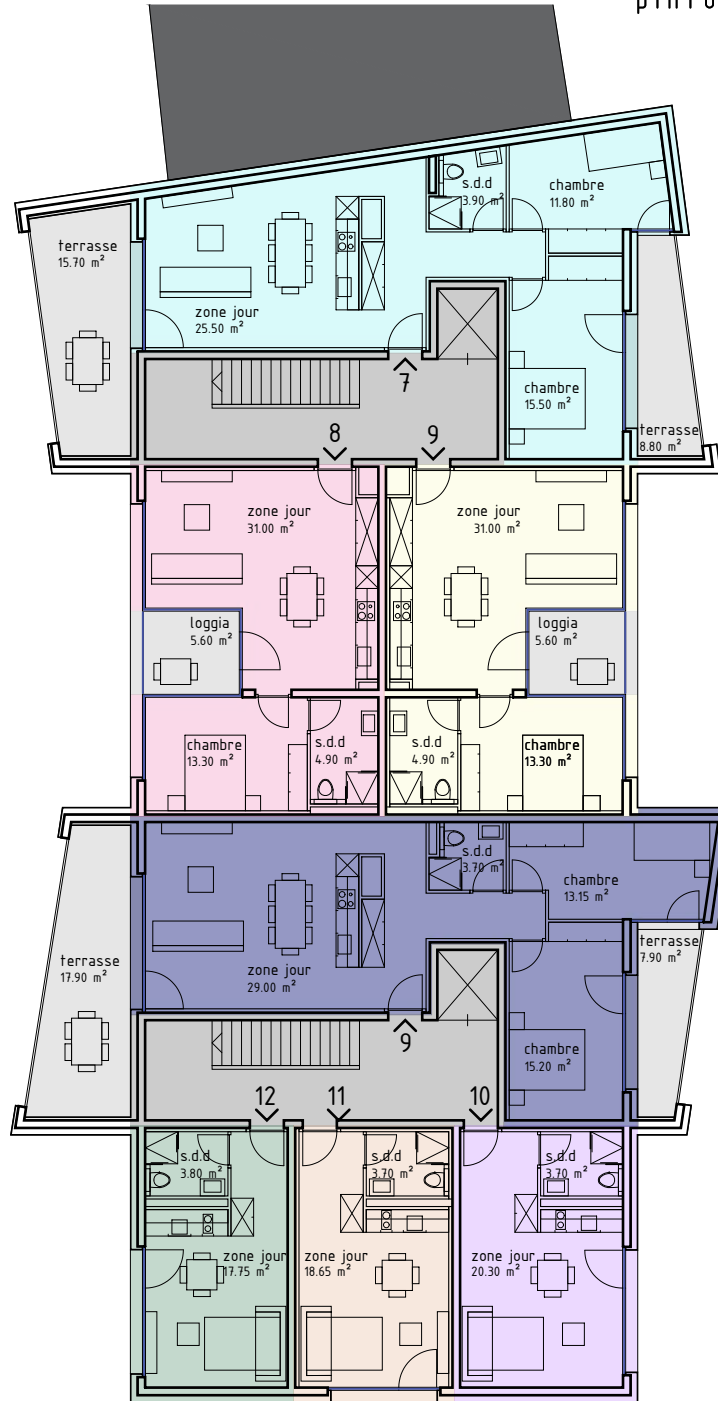
immeuble A nord - app. 8	immeuble A sud - app. 10
2.5 pièces	1.5 pièces
surf. brute 56.00 m <sup>2</sup>	surf. brute 34.25 m <sup>2</sup>
terrasse 5.60 m <sup>2</sup>	terrasse - jardin 0.00 m <sup>2</sup>
prix de vente 258 720.00 chf	prix de vente 150 700.00 chf

immeuble A nord - app. 9	immeuble A sud - app. 11
2.5 pièces	1.5 pièces
surf. brute 56.00 m <sup>2</sup>	surf. brute 31.10 m <sup>2</sup>
terrasse 5.60 m <sup>2</sup>	terrasse 0.00 m <sup>2</sup>
prix de vente 258 720.00 chf	prix de vente 136 840.00 chf

immeuble A sud - app. 12
1.5 pièces
surf. brute 31.50 m <sup>2</sup>
terrasse 0.00 m <sup>2</sup>
prix de vente 138 600.00 chf

immeuble A nord >

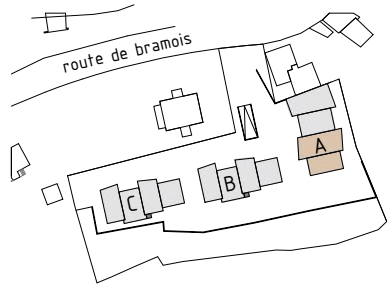
immeuble A sud >



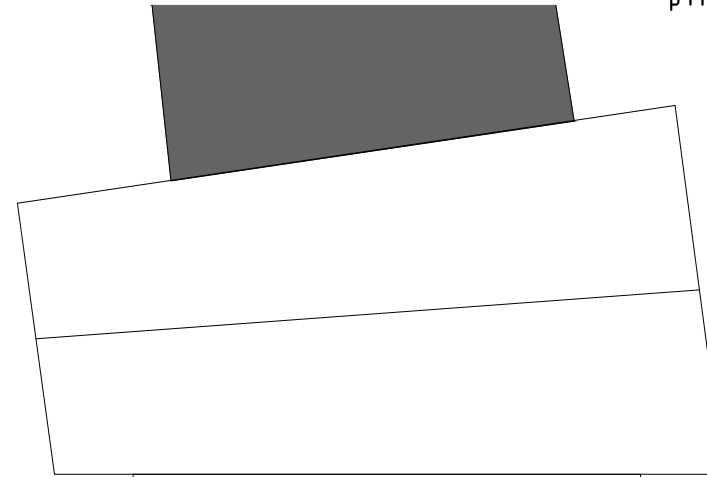
# TRIO

immeuble A  
echelle 1:200

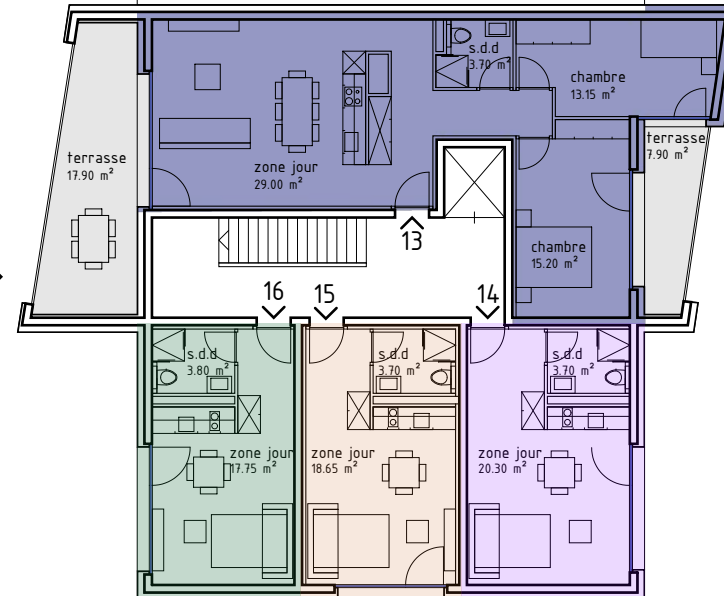
pinto mouthon architectes



immeuble A nord >



immeuble A sud >



## dernier étage

immeuble A sud - app. 13

3.5 pièces  
surf. brute 84.51 m<sup>2</sup>  
terrasse - jardin 25.80 m<sup>2</sup>  
prix de vente 433 474.50 chf

immeuble A sud - app. 14

1.5 pièces  
surf. brute 34.25 m<sup>2</sup>  
terrasse - jardin 0.00 m<sup>2</sup>  
prix de vente 152 412.50 chf

immeuble A sud - app.15

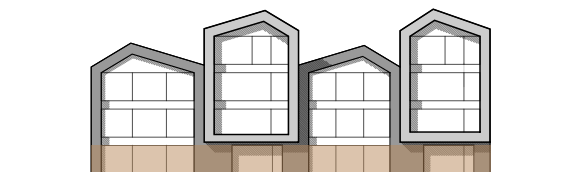
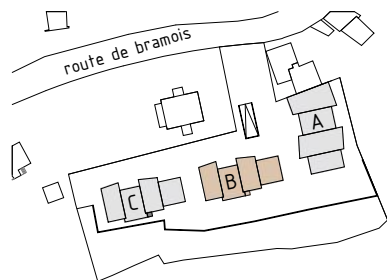
1.5 pièces  
surf. brute 31.10 m<sup>2</sup>  
terrasse 0.00 m<sup>2</sup>  
prix de vente 138 395.00 chf

immeuble A sud - app. 16

1.5 pièces  
surf. brute 31.50 m<sup>2</sup>  
terrasse - jardin 0.00 m<sup>2</sup>  
prix de vente 140 175.00 chf



0 1 2 3 4 5m



## rez-de-chaussée

### immeuble B - app. 1

3.5 pièces	
surf. brute	80.50 m <sup>2</sup>
ferrasse	15.00 m <sup>2</sup>
prix de vente	369 600.00 chf

### immeuble B - app. 2

2.5 pièces	
surf. brute	56.50 m <sup>2</sup>
ferrasse-jardin	16.65 m <sup>2</sup>
prix de vente	272 265.00 chf

### immeuble B - app. 3

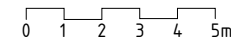
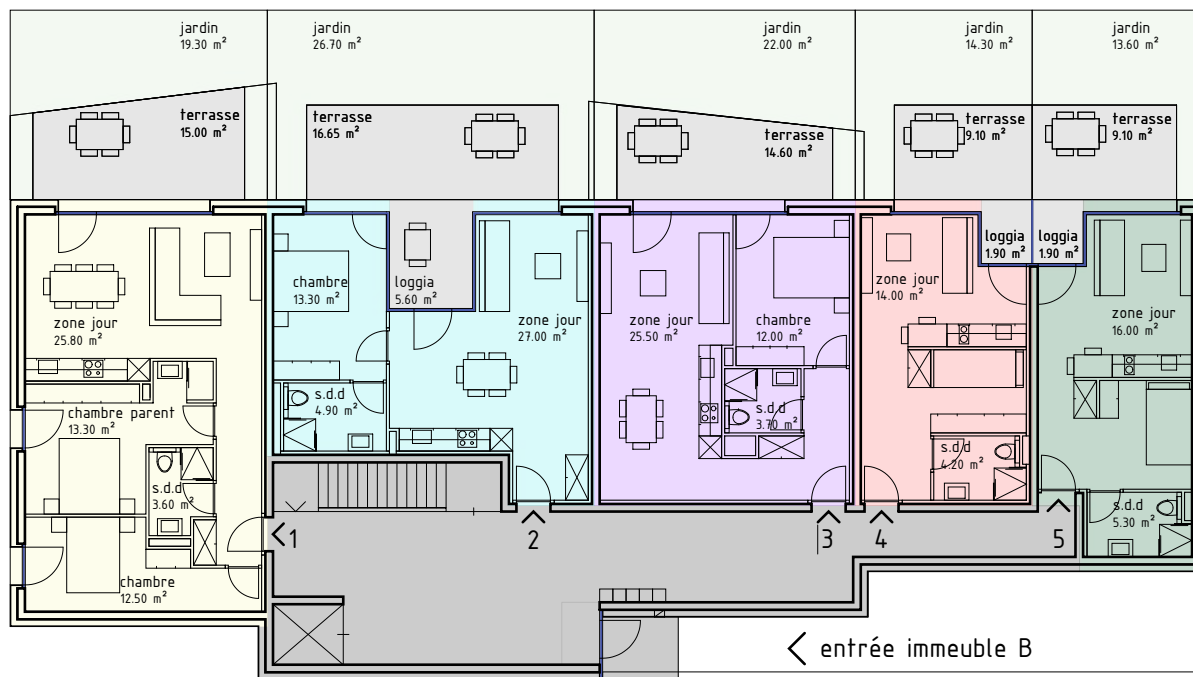
2.5 pièces	
surf. brute	57.00 m <sup>2</sup>
ferrasse	14.60 m <sup>2</sup>
prix de vente	270 060.00 chf

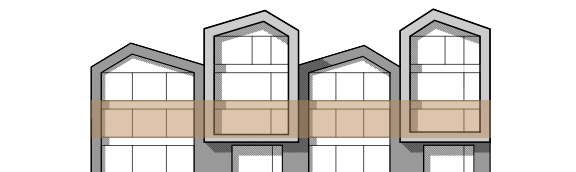
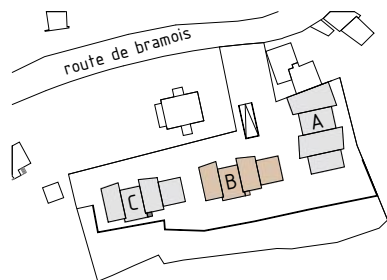
### immeuble B - app. 4

1.5 pièces	
surf. brute	37.00 m <sup>2</sup>
ferrasse	9.10 m <sup>2</sup>
prix de vente	174 510.00 chf

### immeuble B - app.5

1.5 pièces	
surf. brute	40.15 m <sup>2</sup>
ferrasse	8.60 m <sup>2</sup>
prix de vente	186 690.00 chf





## 1er étage

### immeuble B - app. 6

3.5 pièces	
surf. brute	80.50 m <sup>2</sup>
ferrasse	16.00 m <sup>2</sup>
prix de vente	380 550.00 chf

### immeuble B - app. 7

2.5 pièces	
surf. brute	56.50 m <sup>2</sup>
loggia	6.60 m <sup>2</sup>
prix de vente	257 140.00 chf

### immeuble B - app. 8

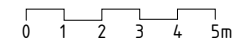
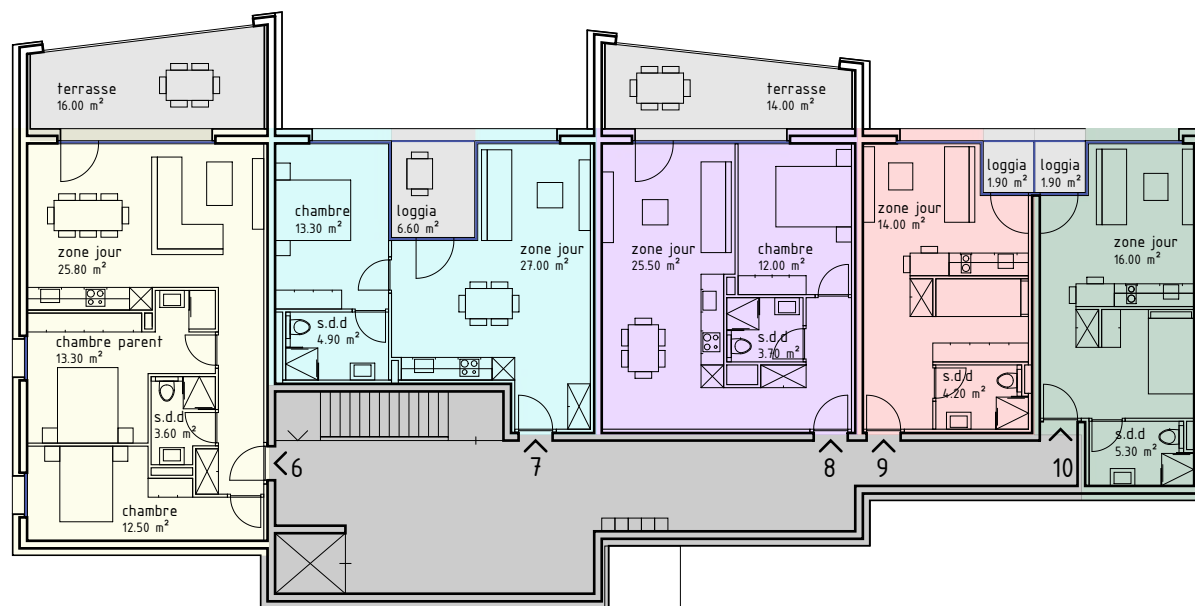
2.5 pièces	
surf. brute	57.00 m <sup>2</sup>
ferrasse	14.00 m <sup>2</sup>
prix de vente	275 200.00 chf

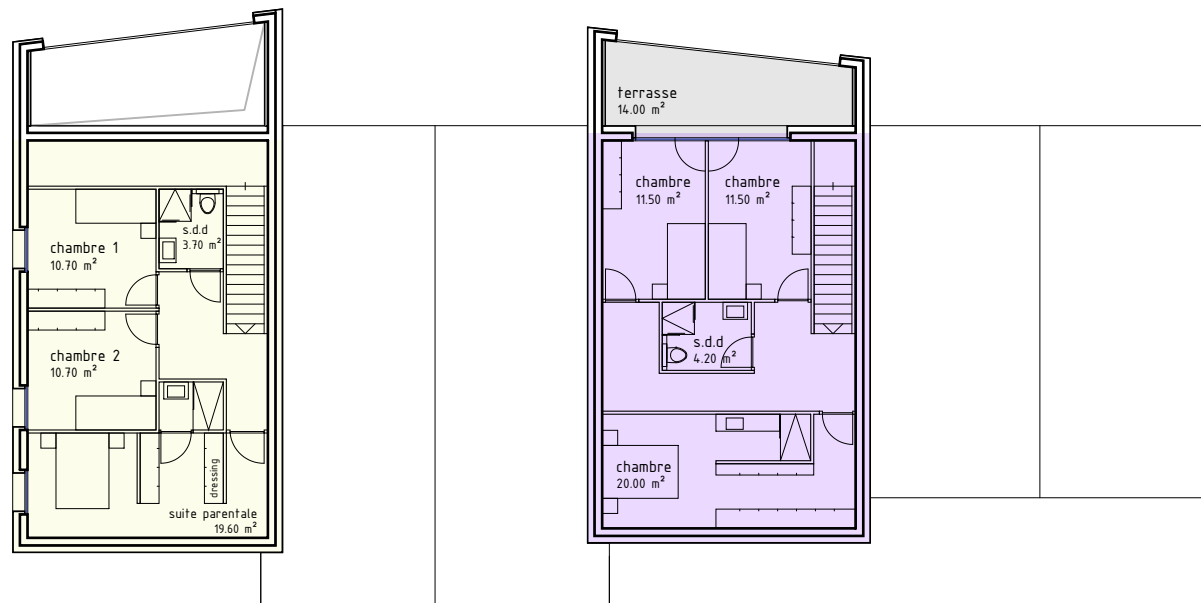
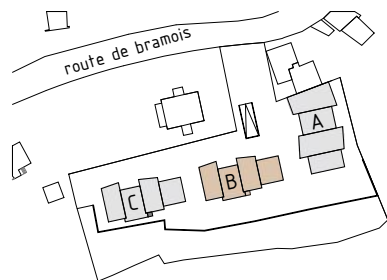
### immeuble B - app. 9

1.5 pièces	
surf. brute	37.00 m <sup>2</sup>
loggia	1.90 m <sup>2</sup>
prix de vente	163 185.00 chf

### immeuble B - app. 10

1.5 pièces	
surf. brute	40.15 m <sup>2</sup>
loggia	1.90 m <sup>2</sup>
prix de vente	176 730.00 chf





## 2ème étage + dernier étage

### immeuble B - app. 11

5.5 pièces  
surf. brute 153.58 m<sup>2</sup>  
terrasse 16.00 m<sup>2</sup>  
prix de vente 727 110.00 chf

### immeuble B - app. 12

2.5 pièces  
surf. brute 57.00 m<sup>2</sup>  
terrasse - jardin 6.60 m<sup>2</sup>  
prix de vente 265 320.00 chf

### immeuble B - app. 13

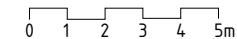
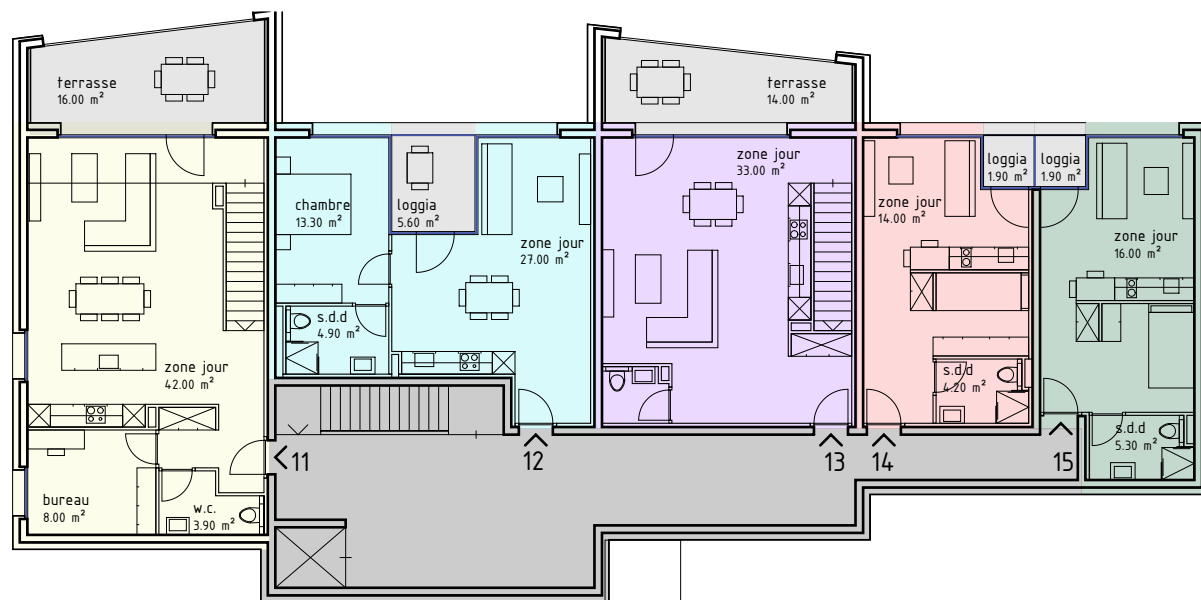
4.5 pièces  
surf. brute 138.60 m<sup>2</sup>  
terrasse 28.00 m<sup>2</sup>  
prix de vente 686 700.00 chf

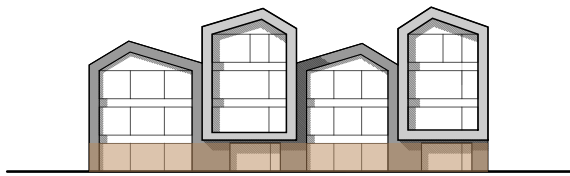
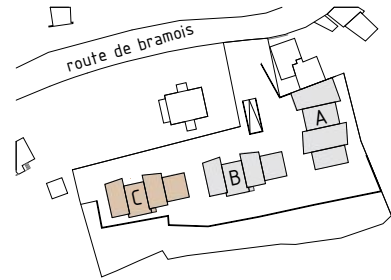
### immeuble B - app. 14

1.5 pièces  
surf. brute 37.00 m<sup>2</sup>  
terrasse - jardin 1.90 m<sup>2</sup>  
prix de vente 166 980.00 chf

### immeuble B - app. 15

1.5 pièces  
surf. brute 40.15 m<sup>2</sup>  
terrasse - jardin 1.90 m<sup>2</sup>  
prix de vente 180 840.00 chf





## rez-de-chaussée

### immeuble C - app. 1

3.5 pièces  
surf. brute 80.50 m<sup>2</sup>  
terrasse 15.00 m<sup>2</sup>  
prix de vente 369 600.00 chf

### immeuble C - app. 2

2.5 pièces  
surf. brute 56.50 m<sup>2</sup>  
terrasse 16.65 m<sup>2</sup>  
prix de vente 272 265.00 chf

### immeuble C - app. 3

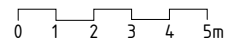
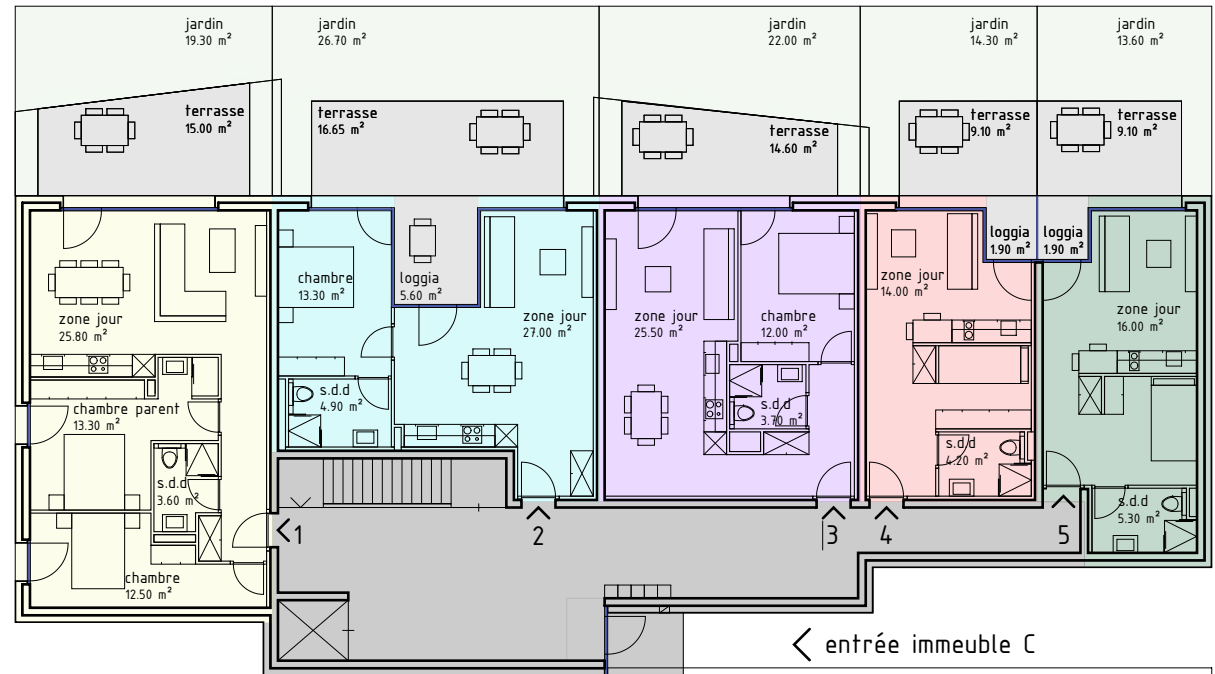
2.5 pièces  
surf. brute 57.00 m<sup>2</sup>  
terrasse 14.60 m<sup>2</sup>  
prix de vente 270 060.00 chf

### immeuble C - app. 4

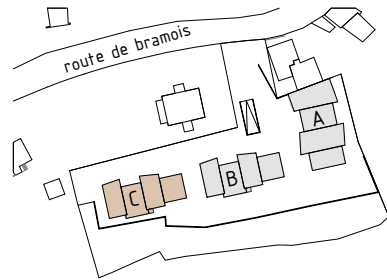
1.5 pièces  
surf. brute 37.00 m<sup>2</sup>  
terrasse 9.10 m<sup>2</sup>  
prix de vente 174 510.00 chf

### immeuble C - app. 5

1.5 pièces  
surf. brute 40.15 m<sup>2</sup>  
terrasse 8.60 m<sup>2</sup>  
prix de vente 186 690.00 chf







## 1er étage

### immeuble C - app. 6

3.5 pièces  
surf. brute 80.50 m<sup>2</sup>  
terrasse 16.00 m<sup>2</sup>  
prix de vente 380 550.00 chf

### immeuble C - app. 7

2.5 pièces  
surf. brute 56.50 m<sup>2</sup>  
loggia 6.60 m<sup>2</sup>  
prix de vente 257 140.00 chf

### immeuble C - app. 8

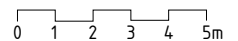
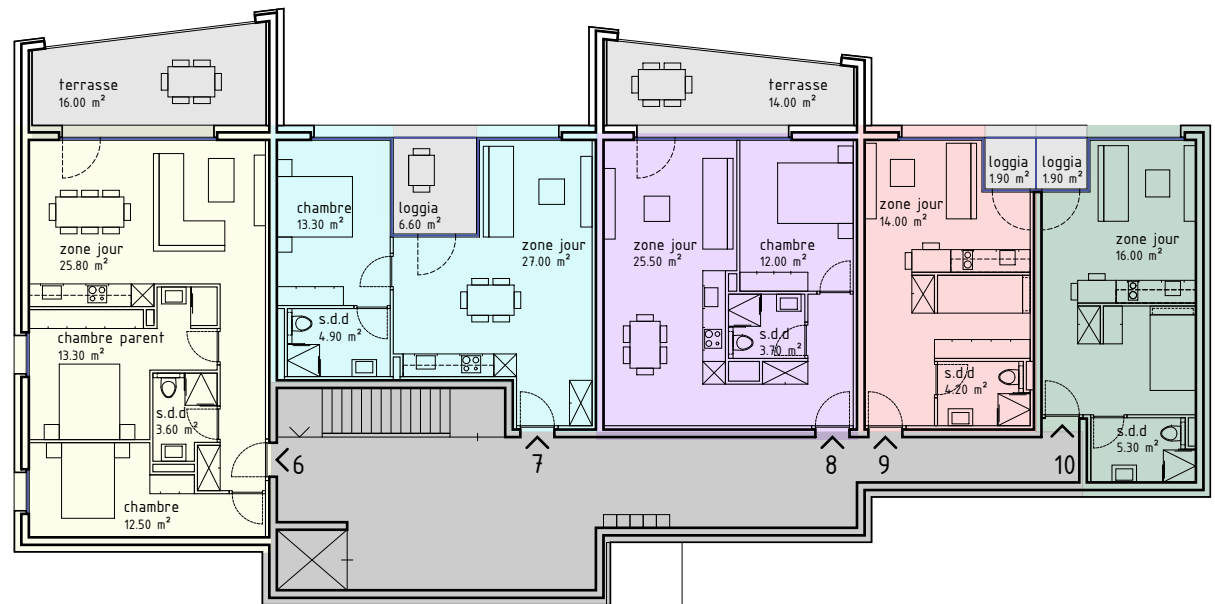
2.5 pièces  
surf. brute 57.00 m<sup>2</sup>  
terrasse 14.00 m<sup>2</sup>  
prix de vente 275 200.00 chf

### immeuble C - app. 9

1.5 pièces  
surf. brute 37.00 m<sup>2</sup>  
loggia 1.90 m<sup>2</sup>  
prix de vente 163 185.00 chf

### immeuble C - app. 10

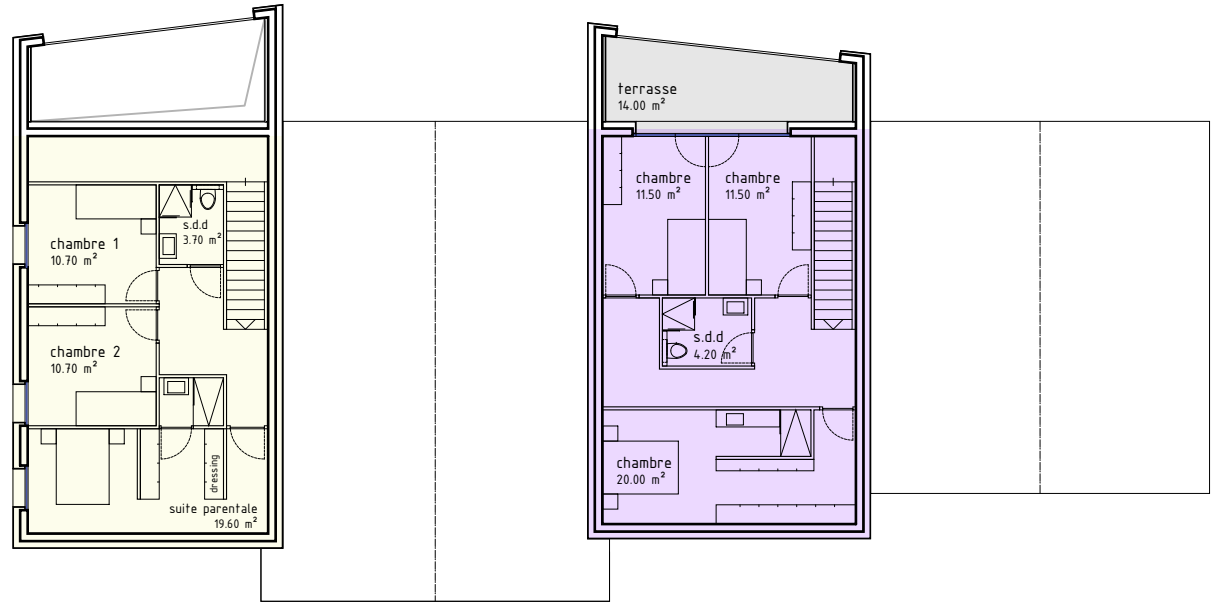
1.5 pièces  
surf. brute 40.15 m<sup>2</sup>  
loggia 1.90 m<sup>2</sup>  
prix de vente 176 730.00 chf



# TRIO

immeuble C  
échelle 1:200

pinto mouton architectes



## 2ème étage + dernier étage

### immeuble C - app. 11

5.5 pièces  
surf. brute 153.58 m<sup>2</sup>  
terrasse 16.00 m<sup>2</sup>  
prix de vente 727 110.00 chf

### immeuble C - app. 12

2.5 pièces  
surf. brute 57.00 m<sup>2</sup>  
loggia 6.60 m<sup>2</sup>  
prix de vente 265 320.00 chf

### immeuble C - app. 13

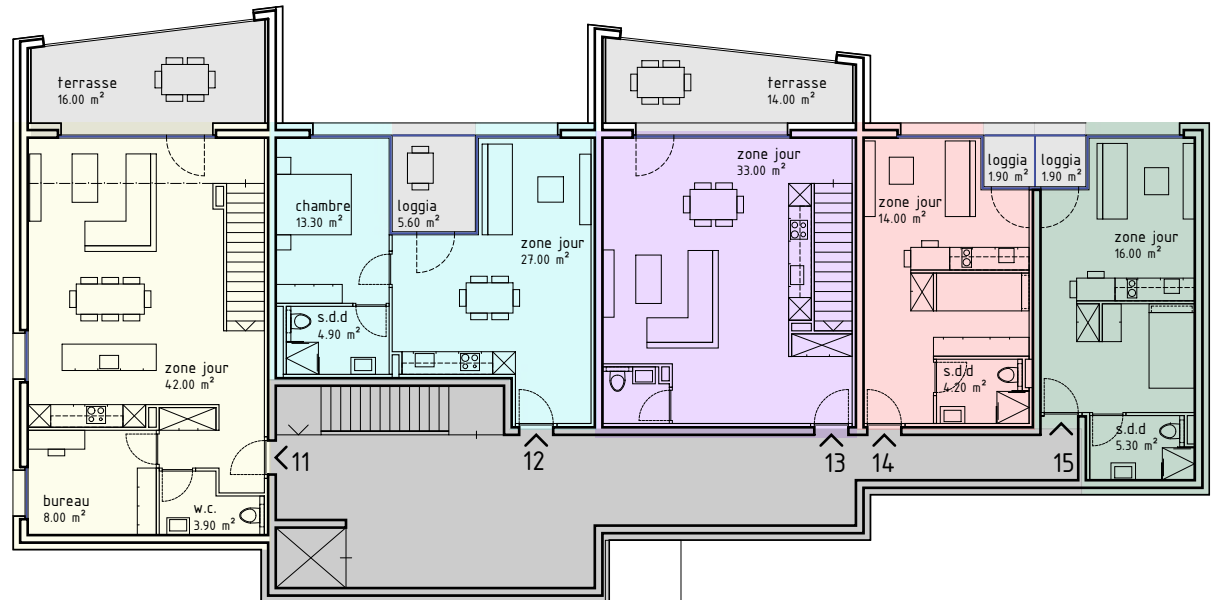
4.5 pièces  
surf. brute 138.60 m<sup>2</sup>  
terrasse 28.00 m<sup>2</sup>  
prix de vente 686 700.00 chf

### immeuble C - app. 14

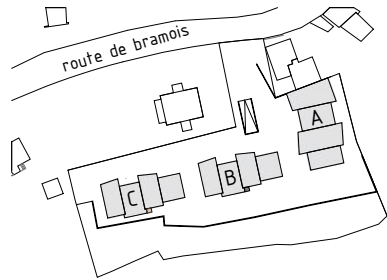
1.5 pièces  
surf. brute 37.00 m<sup>2</sup>  
loggia 1.90 m<sup>2</sup>  
prix de vente 166 980.00 chf

### immeuble C - app. 15

1.5 pièces  
surf. brute 40.15 m<sup>2</sup>  
loggia 1.90 m<sup>2</sup>  
prix de vente 180 840.00 chf



0 1 2 3 4 5m

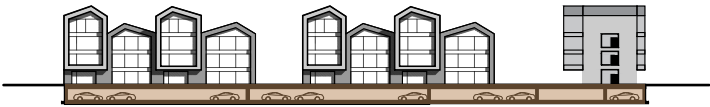
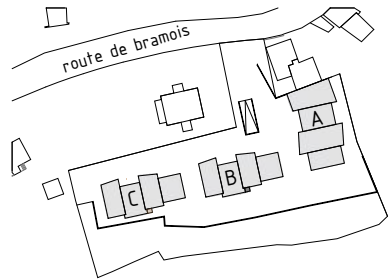


places de parc extérieur

29 places de parc rez extérieur  
prix unité 12'000.00 chf

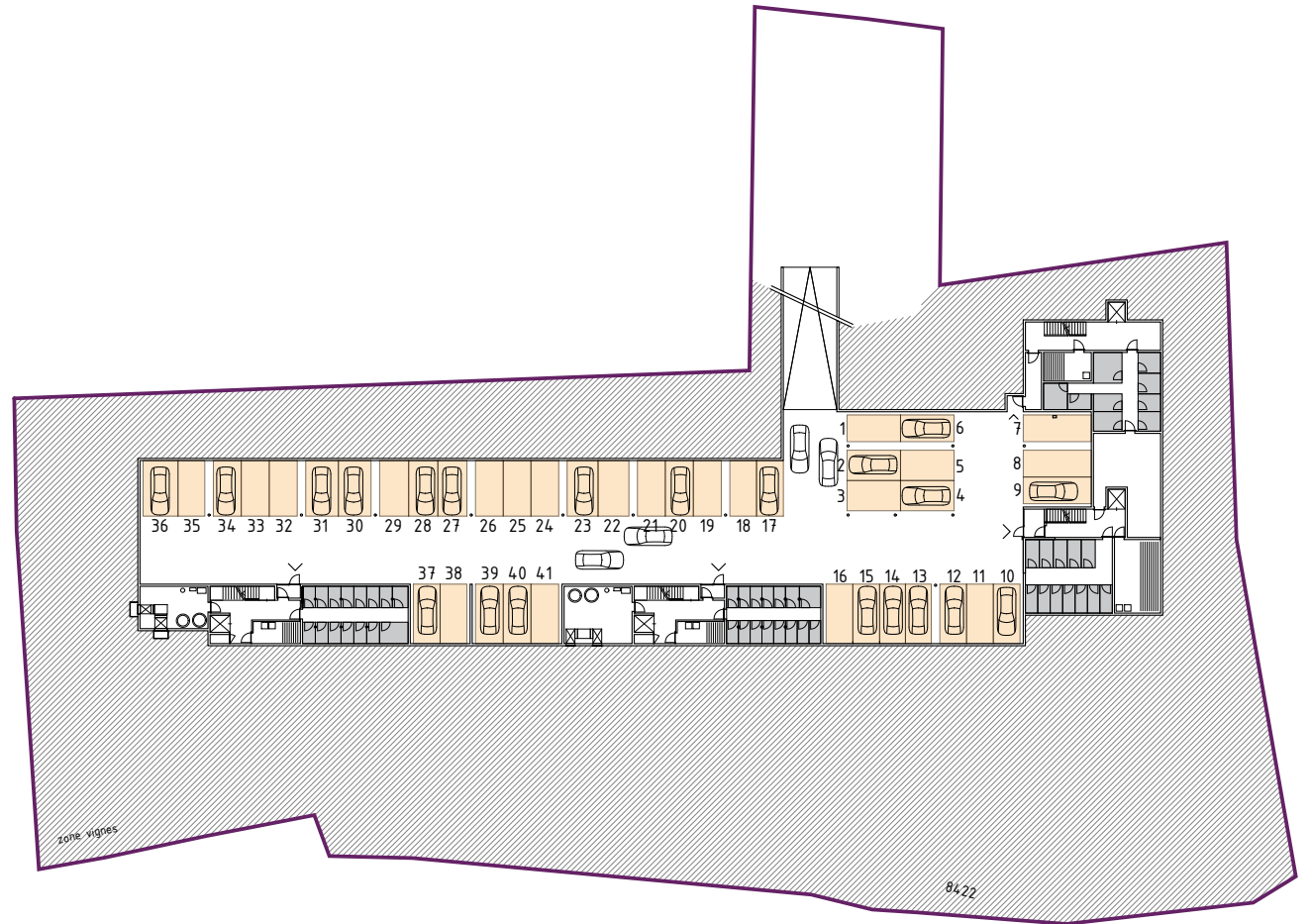


# TRIO



## places de parc couvert

41 places de parc sous-sol couvert  
prix unité 30'000.00 chf



## Descriptif de l'objet

### Descriptif général de qualité

#### 001 Principes

Dans tout élément de construction qui ne serait pas décrit avec suffisamment de précision ci-après, l'esprit général du descriptif et le degré de qualité et de confort défini pour l'ensemble seront déterminants pour le complément à apporter ;

Des modifications peuvent être apportées par le Maître de l'Ouvrage. Ces modifications ne doivent en rien diminuer la qualité générale de l'ouvrage ;

Les prestations et travaux décrits dans ce descriptif sont compris dans le prix de vente de l'appartement. Des modifications ou suppléments demandés par l'acquéreur sont à décompter et mis à sa charge.

#### 002 Normes et règles de l'art

Les règles de l'art et normes SIA, largement reconnues dans chaque corps de métiers, sont applicables ;

Les prescriptions légales et autres directives émanant d'autorités publiques sont à respecter.

#### 003 Généralités

Action du séisme : la structure des immeubles est conçue pour résister aux actions de séismes, selon la norme SIA 261/2003 « Actions sur les structures porteuses ». cf. rapport de sécurité parasismique réalisée par le bureau d'ingénieurs ;

Isolation thermique : l'isolation thermique du bâtiment doit répondre aux exigences des normes SIA 180 ;

Tous les matériaux mis en œuvre seront de qualité irréprochable.

### Descriptif général de la construction par CFC

#### 112 Démolition et défrichage

Démolition/déconstruction d'ouvrages existant y.c. évacuation et taxes de décharge ;

Défrichage et abattage d'arbres selon la nécessité.

#### 200 Terrassement

Décapage de la terre végétale et évacuation.

Terrassement en pleine masse selon recommandations du géologue et de l'ingénieur pour la réalisation de l'ouvrage.

Fouilles pour fondations et canalisations à la main et à la machine

Evacuation des matériaux excédentaires et remblayages à la machine et à la main sur le pourtour de la construction.

#### 211.4 Canalisations et raccordements au réseau, eaux pluviales.

Canalisations intérieures réalisées en PE et extérieur en PVC ou PE selon les recommandations de la norme SIA ;

Raccordements au réseau communal de tous les équipements nécessaires à l'exploitation du bâtiment (exemple : eau potable, eau claire, électricité, TV, TT).

Regard de contrôle pour eaux claires, eaux usées et services pour l'entretien.

Drainage en tuyau perforé sur le pourtour du bâtiment avec pipe de rinçage. Mise en place d'une chemise de drainage en matériaux non gélifs avec pose

## Descriptif de l'objet

d'un "Bidim" comme natte filtrante et protection des fondations. Infiltration dans la nappe selon directives du géotechnicien ou raccordement au réseau E.C. du communal ;

Réseau des eaux pluviales séparatif avec infiltration dans la nappe selon directives du géotechnicien ou raccordement au réseau E.C. du communal.

### 211.5 Béton et béton armé.

Le dimensionnement des structures porteuses en béton armé et en maçonnerie est effectué par un bureau d'ingénieurs civil.  
Armatures selon calculs statiques de l'ingénieur.

Radier et dalle en béton armé coulé sur place  
(Dimensionnement selon calculs de l'ingénieur).

Murs porteurs périphériques en béton armé non apparent coulé sur place.

Murs porteurs intérieurs en béton armé non apparent coulé sur place selon recommandations de l'ingénieur civil. Dans la cage d'escalier béton armé apparent.

Escaliers intérieurs en béton armé apparent, poncé, coulé sur place ou préfabriqué.

### 211.6 Maçonnerie

Murs intérieurs partiellement en plots de ciment creux, selon recommandations de l'ingénieur civil.

Galandages intérieurs en plots de ciment creux.

### 214.1 Charpente

Charpente en bois brut non apparente, dimensionnement de l'ingénieur charpentier ;

Isolation thermique entre chevrons en laine selon calcul thermique ;

Complément d'isolation rigide sur chevrons type Pavatherme ou similaire 6cm ;

Étanchéité pare-vapeur sous-couverture type Sarnafil TU 222 ou similaire ;

Contre-lattage en bois de 6cm pour aération de la toiture ;

Lattage fixée sur contre-lattage pour fixation du revêtement final (protection)

Couverture en ardoise artificielle type Eternit couleur au choix de l'architecte ;

Crochets pare-neige ;

Panneaux solaires photovoltaïque format env. 130x90 cm.

### 221.2 Fenêtres en matières synthétique

Menuiserie extérieure en PVC, couleur ral extérieure à définir par l'architecte.

Triple vitrage isolant.

Isolant sur le pourtour des fenêtres en mousse de polyuréthane.

Les ouvrants sont schéma sur les plans joint à ce présent contrat.

## Descriptif de l'objet

### 221.4 Fenêtres en métal léger

Porte d'entrée en métal, serrure tribloc, gâche électrique commandée par microphone.

### 223 Protection contre la foudre

Mesures de protection et installations nécessaires à la protection contre la foudre selon décision du service du feu et du bureau d'étude.

### 225 Etanchéité et isolations spéciales + ferblanteries

Composition :

- Couche de finition et de lestage de l'étanchéité en gravier rond 120kg/m<sup>2</sup>.
- Etanchéité de toiture plate en double lés d'étanchéité bitumineuse collé en plein sur la dalle en béton
- Dalle en béton armé.

Acrotères en ferblanterie en inox brut.

Descente d'eau pluviale dans la construction, non visible

### 226 Isolation périphérique

Les façades sont en isolation périphérique à coupure thermique en polystyrène expansé d'une épaisseur de 18cm, appliquée par collage sur la structure porteuse du bâtiment.

Revêtement final des façades extérieures avec un enduit.

Crépi de finition au silicate extérieur.

Surface ribée plein, granulométrie entre 1mm et 2mm, teinte à définir.

Tablettes de fenêtres en aluminium.

### 228 Protection solaire

Stores à lamelles verticale orientables. Type AV-90.

### 23 Installation électrique

Mise à terre équipotentielle intégrée au radier du bâtiment.

Raccordement général depuis le réseau.

Comptage centralisé dans le local technique.

Installations électriques entièrement noyées et exécutées selon les normes en vigueur ; conception et travaux positionnés sous l'autorité d'un bureau d'étude.

La fourniture et la pose des lustrerie n'est pas comprise dans le présent contrat d'entreprise Totale ;

Interphone asservissant la porte d'entrée de l'immeuble.

Fait foi le plan du logement établi par le bureau d'étude. Toute modification ou complément souhaité fera l'objet d'un décompte.

### 24 Installation chauffage + ventilations

Production de chaleur en pompe à chaleur (PAC) air-eau avec un appoint gaz pour le chauffage du bâtiment, réglage par sonde extérieure.

Chauffage au sol noyé dans la chape ciment. Tubes type Stablexible ou

## Descriptif de l'objet

similaires.

1 collecteur de chauffage au sol par appartement.

Ventilation mécanique des WC et salles de douches borgnes.

Aspiration d'air de la cuisine par hotte de ventilation à charbon.

Amortisseur de bruit.

### 25 Installation sanitaire

Introduction et compteur général dans local technique.

Production d'eau chaude sanitaire par PAC.

Aucune buanderie n'est prévue dans l'immeuble. Chaque appartement sera équipé d'une arrivée et évacuation pour l'installation de la colonne de lavage.

Distribution d'eau chaude et froide en conduites en pex ou similaire.

Ecoulement EU et colonne de chute en tuyaux PE type Geberit ou similaire avec isolation antibruit dans des gaines isolées ; ventilation primaire en toiture.

Local technique :

- Alimentation eau chaude et eau froide, nourrice d'eau froide dans le local technique, réducteur de pression, cannes d'arrêt général
- 1 départ d'arrosage
- Bac sous nourrice en inox
- Alimentation générale d'eau chaude avec isolation.

Les salles de douche ne possédant pas d'ouverture directe sur l'extérieur seront ventilées par une turbulette.

Cuisine selon budget annexe.

Appareils sanitaires selon budget annexe.

### 26 Installation de transport

Ascenseur électrique pour 8 personnes (630 kg) adapté aux handicapés donnant accès à tous les niveaux.

### 271 Plâtrerie

Cloisons intérieures non porteuses en carreaux alba, épaisseur 80mm. Lissage au plâtre Q3 (lisse), finition couche de peinture blanc mat.

Cloisons intérieures non porteuses en carreaux alba Hydrofuge dans les salles d'eau, épaisseur 80mm. Lissage au plâtre Q3 (lisse), finition couche de peinture blanc mat.

Nettoyage des murs en béton apparent.

Gypsages sur mur en béton ou plots de ciment non apparent. Lissage au plâtre Q3 (lisse), finition couche de peinture blanc mat.

Gypsages au plafond. Lissage au plâtre, finition couche de peinture blanc mat.

### Ouvrages métalliques courants

#### 271

Boîtes aux lettres intérieures en aluminium éloxé nature sur pied, aux normes de la poste.

Grills de sauts de loup en acier Zingué.

### Menuiserie intérieure

#### 273



## Descriptif de l'objet

<p>Portes palières (entre appartements et cage d'escalier) coupe-feu type EI30, épaisseur 40mm,</p> <p>Portes intérieures en mélaminé cadres faux-cadres et embrasures, épaisseur 40mm, poignées de porte de type Glutz "Topaz". Poignée et rosace séparée en deux éléments distincts.</p> <p>Armoires en mélaminé lisse blanc (les armoires fixes prévues sont mises en évidence sur le projet).</p> <p>Séparations de caves en lames ajourée avec une porte y.c. système de fermeture.</p>	<p>290 Honoraires.</p> <p>Tous les honoraires des mandataires techniques soit :</p> <ul style="list-style-type: none"> <li>- honoraires architecte</li> <li>- honoraires ingénieur civil.</li> <li>- honoraires ingénieur thermicien.</li> <li>- honoraires géomètre.</li> <li>- honoraires ingénieur phonique.</li> <li>- honoraires ingénieur feu.</li> </ul>
<p>275 Système de verrouillage.</p> <p>Cylindre comprenant 3 clés sécurisées avec protection contre les copies.</p>	<p>411.9 Accès bâtiment</p> <p>Exécution d'un accès en asphalte, épaisseur 80mm en 2 couches.</p>
<p>281 Revêtement de sol.</p> <p>Budget selon annexe.</p>	<p>421 Aménagements extérieurs paysagiste.</p> <p>Réglage fin des terres.</p> <p>Engazonnement général des surfaces.</p> <p>La végétation (arbres, arbuste, n'est pas comprise dans le présent contrat E.T.)</p>
<p>281 Chape.</p> <p>Exécution d'une chape ciment de 70 à 80 mm, armé avec un treillis.</p> <p>Isolation phonique sous chape (20mm + 20mm) entre étages.</p>	<p>511 Autorisations et taxes.</p> <p>Sont inclus :</p>
<p>287 Nettoyage.</p> <p>Livraison après les travaux d'un nettoyage complet de fin de chantier.</p>	

## Descriptif de l'objet

- permis de construire et permis d'habiter,
- taxe de raccordement électrique,
- taxe de raccordement de l'eau
- taxe pour dispense d'abri,
- tous frais de reproduction de documents,
- les assurances responsabilité civile et de construction.

## Descriptif de l'objet

### Aménagements intérieurs et budget correspondant

#### 25 Installations sanitaires et cuisine.

Montant relatif à la fourniture de tous les appareils sanitaires compris dans le forfait fournisseurs : Groupe Décobat

- Appartements 1.5 pièces : 3'800.00 CHF TTC  
Salle de douche : w.c, lavabo, armoire à pharmacie, douche
- Appartements 2.5 pièces : 4'200.00 CHF TTC  
Salle de douche : w.c, lavabo, armoire à pharmacie, douche
- Appartements 3.5 pièces : 4'200.00 CHF TTC  
Salle de douche : w.c, lavabo, armoire à pharmacie, douche
- Appartements 3.5 pièces : 5'000.00 CHF TTC  
Salle de douche : w.c, lavabo, armoire à pharmacie, douche  
Suite parentale : double lavabo, grand miroir,
- Appartement 4.5 pièces : 8'300.00 CHF TTC  
Salle de douche : w.c, lavabo, armoire à pharmacie, douche  
W.C visiteur : w.c, petit lavabo.  
Douche suite parentale : lavabo, armoire à pharmacie, douche
- Appartement 5.5 pièces : 8'300.00 CHF TTC  
Salle de douche : w.c, lavabo, armoire à pharmacie, douche  
W.C visiteur : w.c, petit lavabo.  
Douche suite parentale : lavabo, armoire à pharmacie, douche

Montant relatif à la fourniture des agencements de cuisine compris dans le forfait fournisseurs : Groupe Décobat

- Appartements 1.5 pièce : 7'500.00 chf TTC
- Appartements 2.5 pièce : 10'000.00 chf TTC

#### 281 Revêtement de sol.

Montant relatif à la fourniture compris dans le forfait fournisseurs : Groupe Décobat

- Carrelages sol (60x60): séjours, halls, cuisines, chambres: 40.00 CHF/m<sup>2</sup> TTC
- Plinthes carrelages : 12.00 CHF/m<sup>2</sup> TTC
- Parquet : 35.00 CHF/m<sup>2</sup> TTC
- Plinthes en bois : 5.00 CHF/m<sup>2</sup> TTC
- Loggias - balcons : Grès antiglisse et non gélif gris clair déterminé par la promotion. Prix pour la fourniture 35.00 CHF/m<sup>2</sup> TTC

Ces agencements seront visibles à l'exposition permanente.

Fournisseur exclusif de la promotion :

#### **GROUPE DECOBAT**

**Route des Rottes 54**

**1964 Conthey**

En cas de modification la dotation de base sera celle offerte par l'adjudicataire.