

---

# DOSSIER DE VENTE RESIDENCE "LES CHÊNES" BÂTIMENT B

---

*Appartements de 3,5 et 4,5 pièces  
dès Fr. 400'000.—*

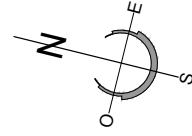
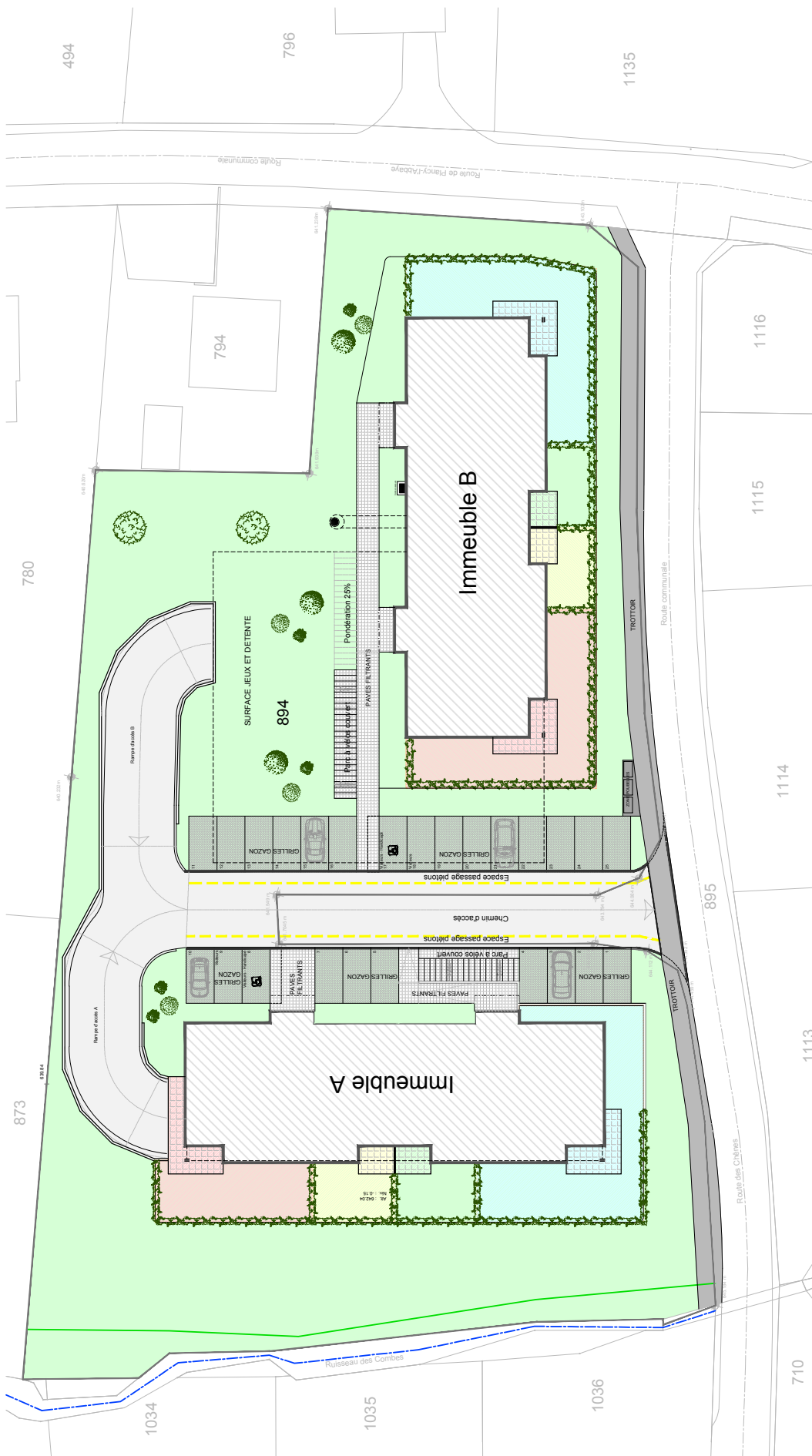


**A PREZ-VERS-NOREAZ**









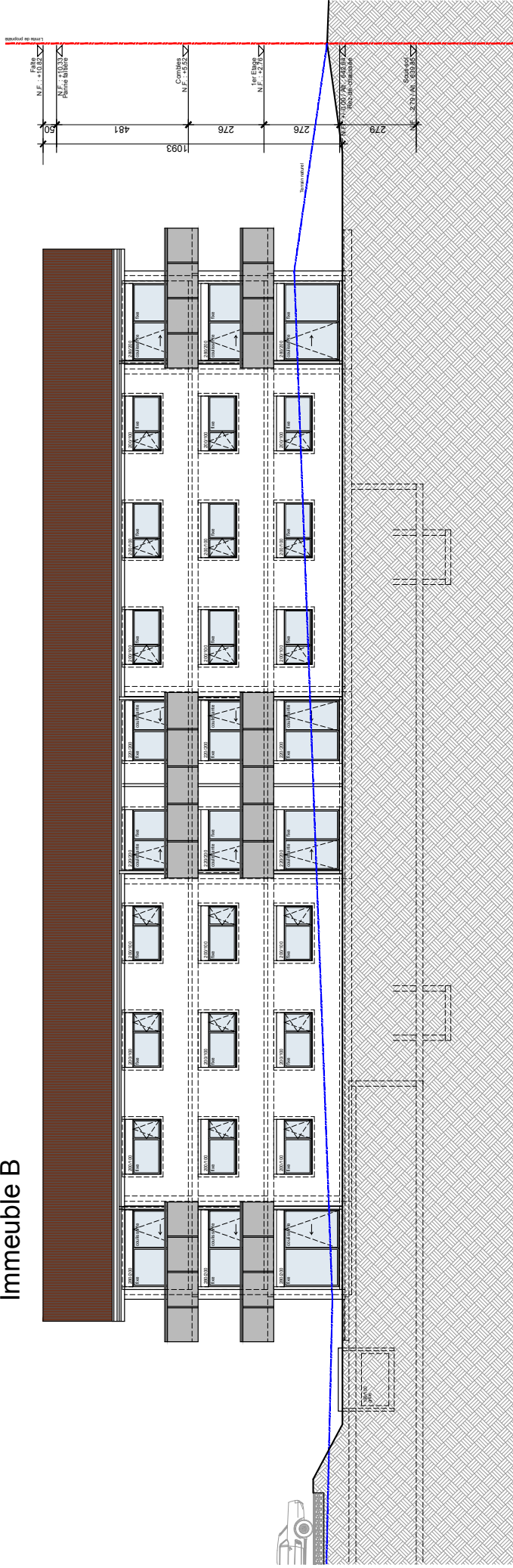
**PLAN DE VENTE** Imm. A+B

Construction de deux immeubles  
 sur la parcelle N° 894 à Prez-vers-Noréaz  
 IMMEUBLES A+B - Aménagements extérieurs  
 19-09-2016 Dess. : ff Ech. : 1/500 Tech. : SM

**R.T.B.**  
 Route du Simphon 81  
 1895 Viomaz  
 024 1482 80 00



# Immeuble B



## PLAN DE VENTE

Imm. B

Construction de deux immeubles  
sur la parcelle N° 894 à Prez-vers-Noréaz

**R.T.B.**  
Route du Simplon 81  
1895 Viennaz  
024 / 482 60 00

Ech. : 1/200

Tech. : SM

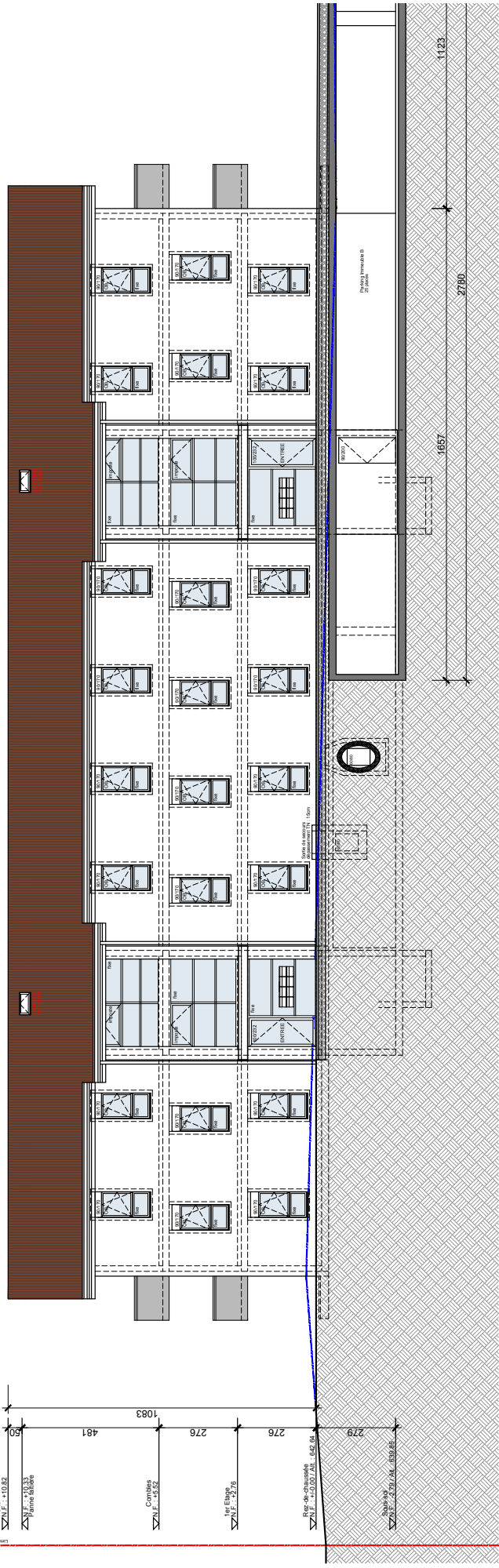
IMMEUBLES B - Façade Sud

Dess. : ff

19-09-2016

Unité de projection

# Immeuble B



**PLAN DE VENTE** **Imm. B**

Construction de deux immeubles  
sur la parcelle N° 894 à Prez-vers-Noréaz  
IMMEUBLES B - Façade Nord

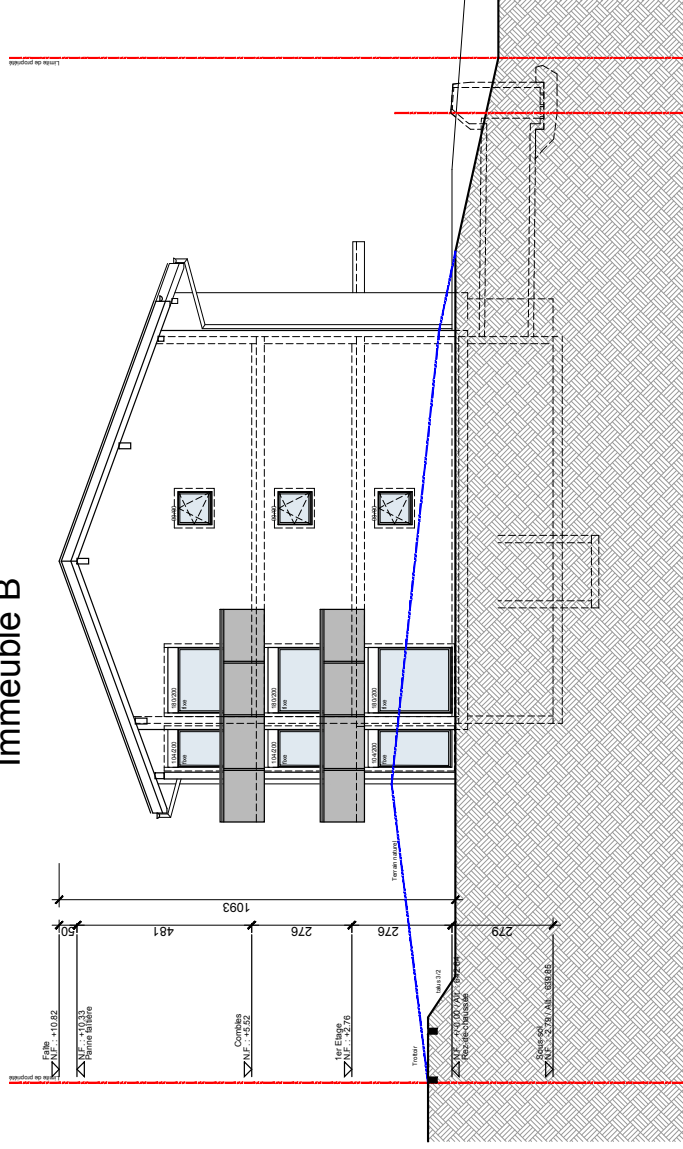
Ech. : 1/200  
Tech. : SM

19-09-2016 Dess. : ff

**R.T.B.**  
Route du Simplon 81  
1895 Viomanaz  
024 / 482 60 00



# Immeuble B



## PLAN DE VENTE

Imm. B

Construction de deux immeubles  
sur la parcelle N° 894 à Prez-vers-Noréaz

Ech. : 1/200

Tech. : SM

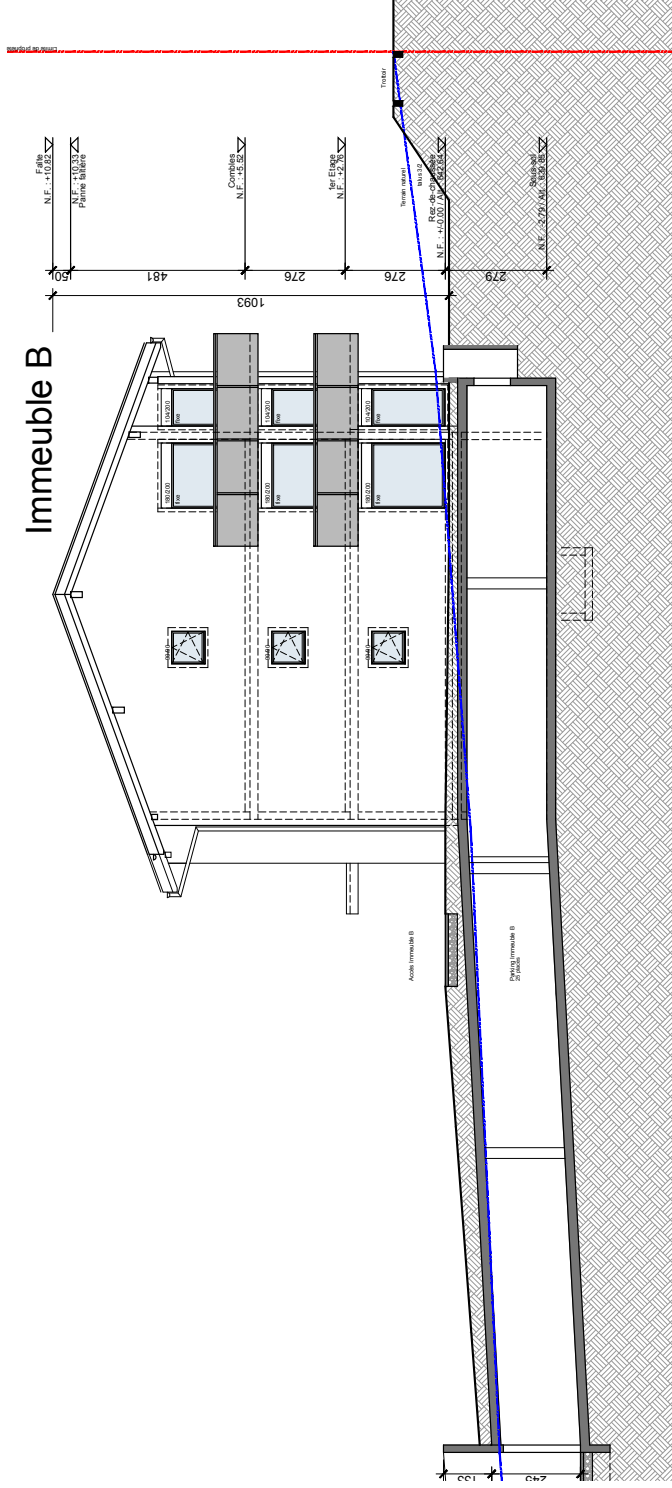
IMMEUBLES B - Façade Est

19-09-2016 Dess. : ff

**R.T.B.**

Route du Simplon 81  
1895 Viomanaz  
024 / 482 60 00

# Immeuble B



## PLAN DE VENTE

Imm. B

Construction de deux immeubles  
sur la parcelle N° 894 à Prez-vers-Noréaz

Ech. : 1/200

Tech. : SM

IMMEUBLES B - Façade Ouest

19-09-2016 Dess. : ff

**R.T.B.**

Route du Simplon 81  
1895 Viomaz  
024 / 482 60 00



# PLAN DE VENTE

## Imm. B

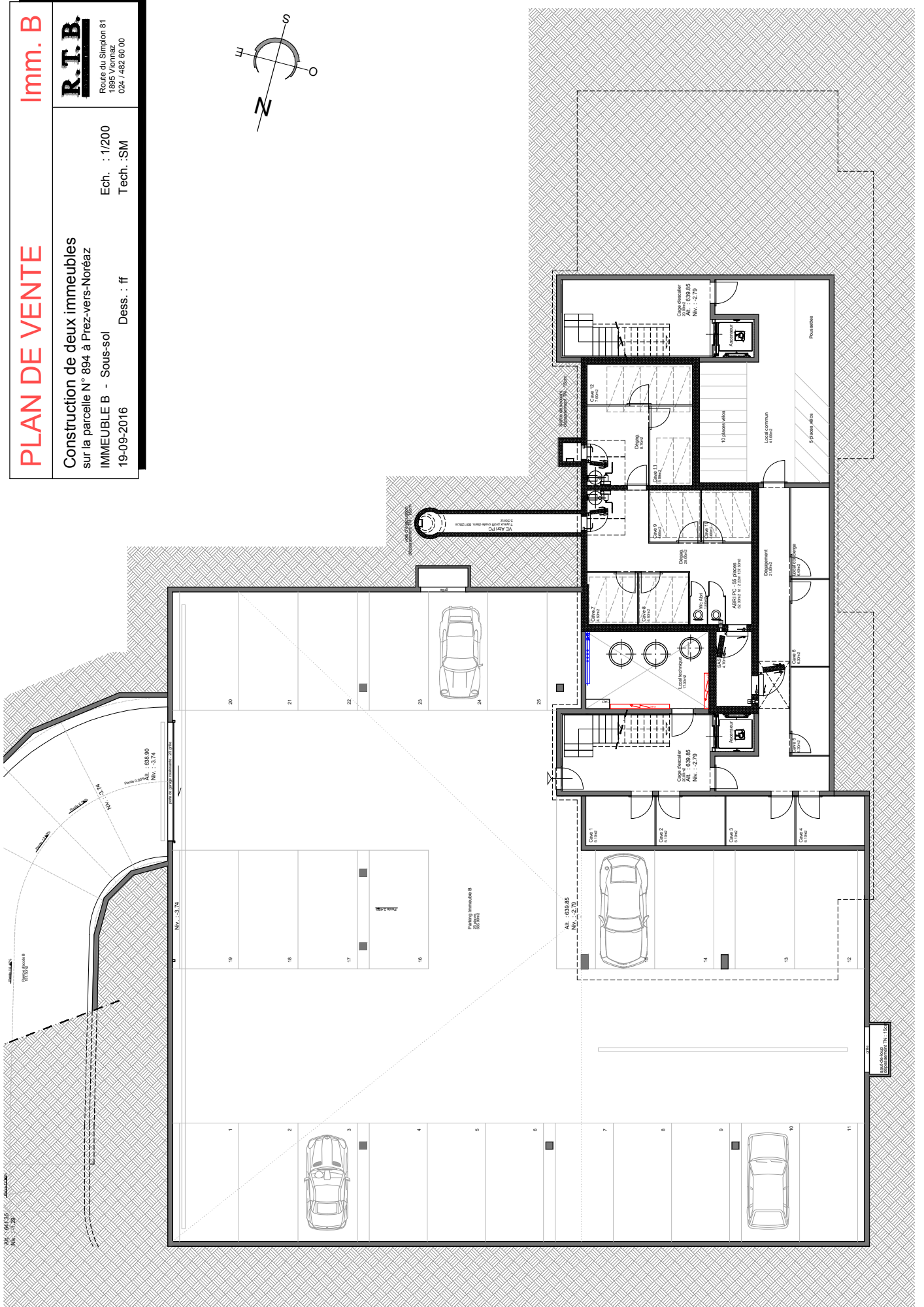
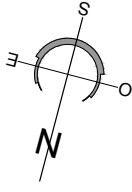
Construction de deux immeubles  
sur la parcelle N° 894 à Prez-vers-Noréaz

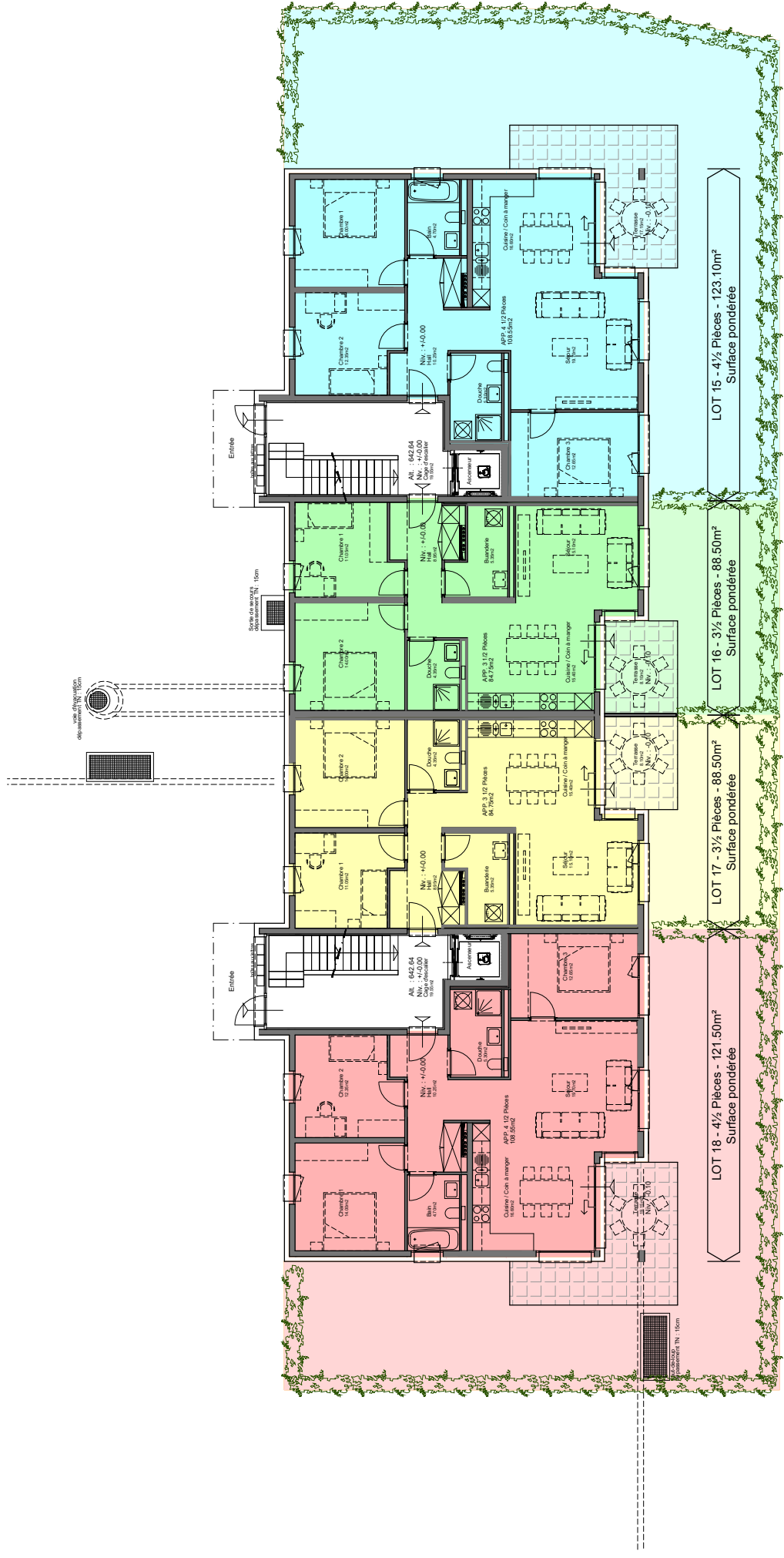
Ech. : 1/200  
Tech. : SM

Dess. : ff

### R.T.B.

Route du Simplon 81  
1895 Vonnaz  
024 482 60 00





**PLAN DE VENTE**

**Imm. B**

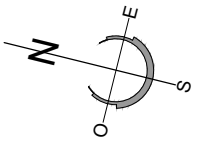
---

**Construction de deux immeubles**  
 sur la parcelle N° 894 à Prez-vers-Noréaz  
**IMMEUBLES B - Rez-de-chaussée**  
 19-09-2016 Dess. : ff

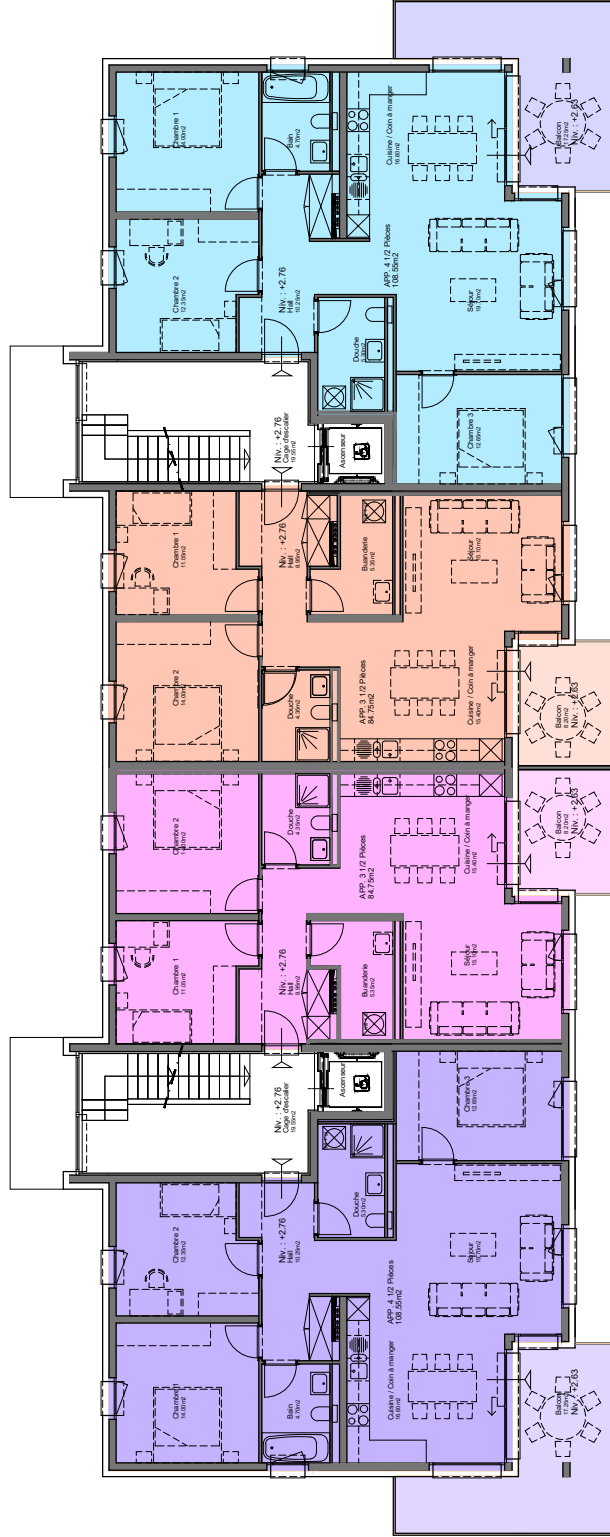
Ech. : 1/200  
 Tech. : SM

---

**R.T.B.**  
 Route du Simplon 81  
 1935 Prez-vers-Noréaz  
 024 7 482 80 00





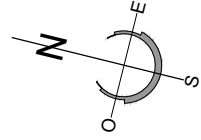


LOT 22 - 4 1/2 Pièces - 117,10m<sup>2</sup>  
Surface pondérée

LOT 21 - 3 1/2 Pièces - 88,80m<sup>2</sup>  
Surface pondérée

LOT 20 - 3 1/2 Pièces - 88,80m<sup>2</sup>  
Surface pondérée

LOT 19 - 4 1/2 Pièces - 117,10m<sup>2</sup>  
Surface pondérée



## PLAN DE VENTE

Imm. B

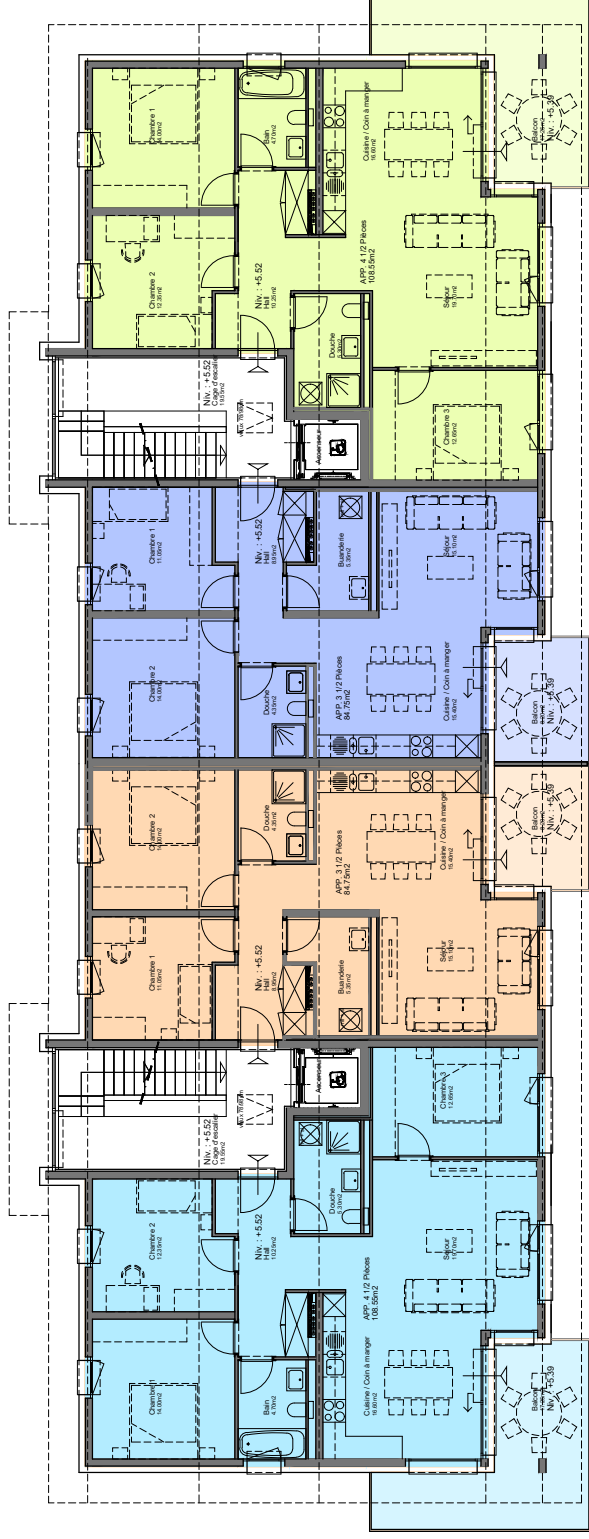
Construction de deux immeubles  
sur la parcelle N° 894 à Prez-vers-Noréaz

Ech. : 1/200  
Tech. : SM

IMMEUBLES B - 1er Etage  
19-09-2016 Dess. : ff

**R.T.B.**

Route du Simplon 81  
1939  
1000  
024 / 482 80 00

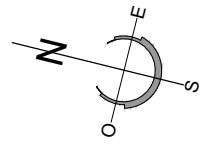


LOT 26 - 4 1/2 Pièces - 117.10m<sup>2</sup>  
Surface pondérée

LOT 25 - 3 1/2 Pièces - 88.80m<sup>2</sup>  
Surface pondérée

LOT 24 - 3 1/2 Pièces - 88.80m<sup>2</sup>  
Surface pondérée

LOT 23 - 4 1/2 Pièces - 117.10m<sup>2</sup>  
Surface pondérée



# PLAN DE VENTE

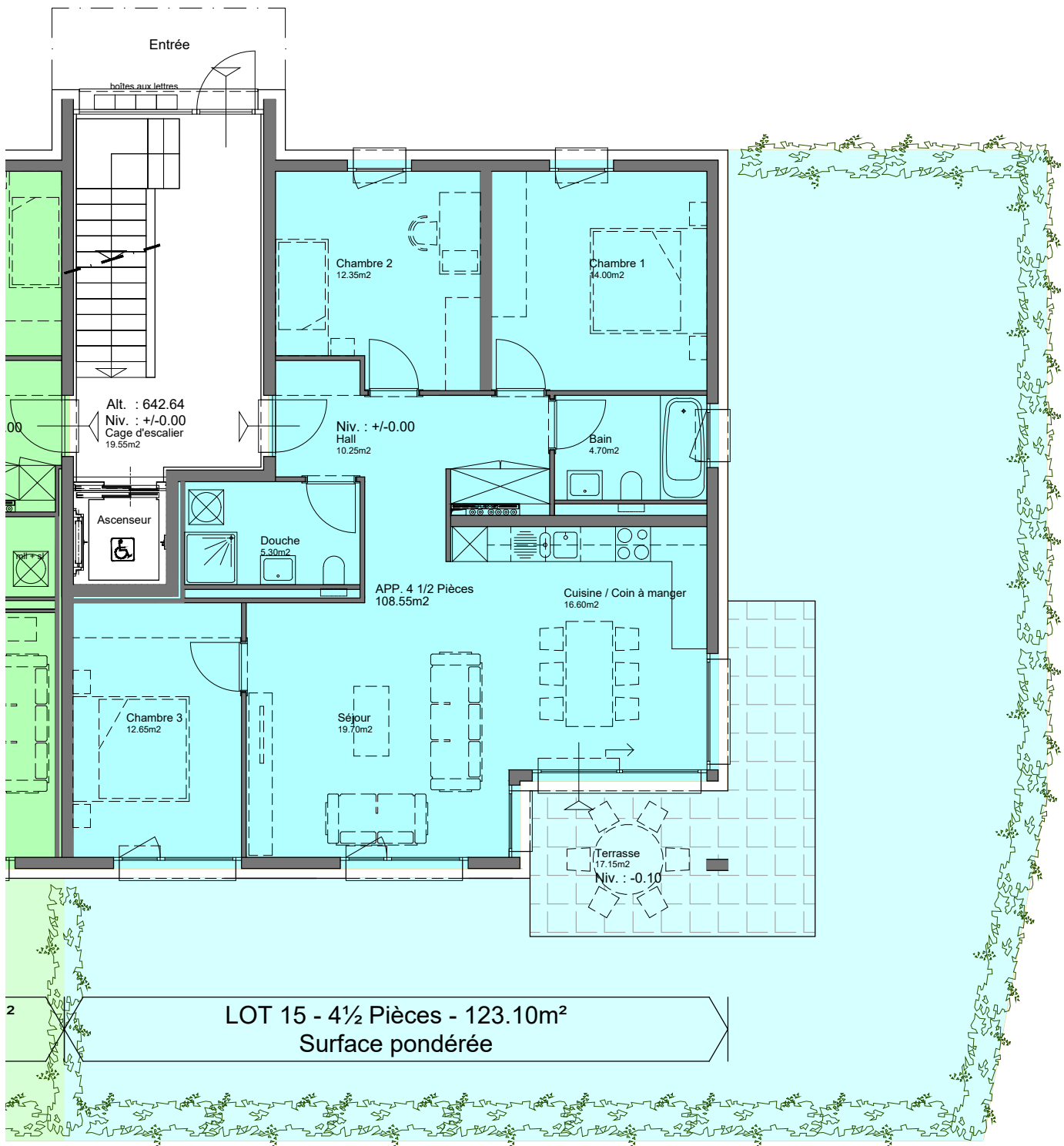
Construction de deux immeubles  
sur la parcelle N° 894 à Prez-vers-Noréaz  
IMMEUBLES B - Combles  
19-09-2016 Dess. : ff

Ech. : 1/200  
Tech. : SM

Imm. B

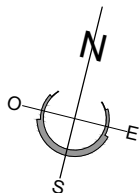
**R.T.B.**

Route du Simplon 81  
1935  
024 / 482 80 00



# LOT 15

4 1/2 Pièces - Surf. pond. 123.10m<sup>2</sup>



## PLAN DE VENTE

Construction de deux immeubles  
sur la parcelle N° 894 à Prez-vers-Noréaz

IMMEUBLES B - Rez-de-chaussée - LOT 15  
19-09-2016 Dess. : ff

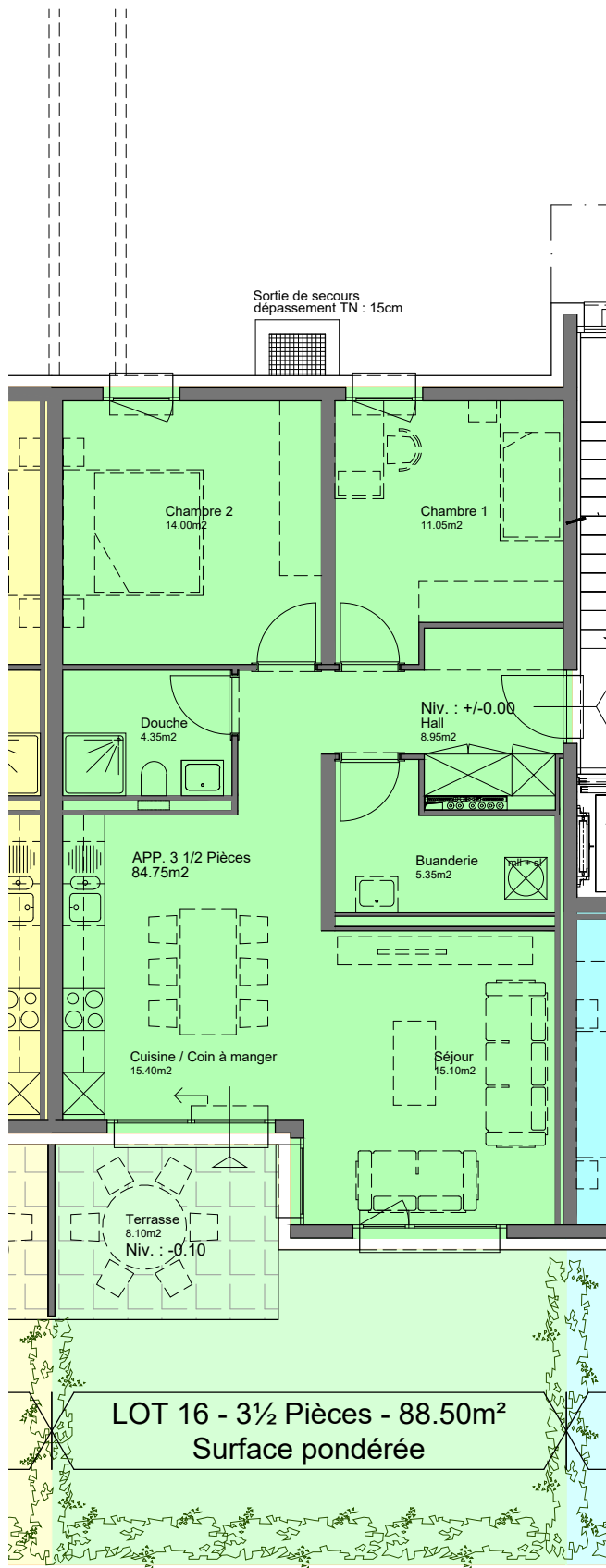
Ech. : 1/100  
Tech. : SM

Imm. B

**R.T.B.**

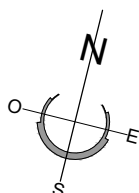
Route du Simplon 81  
1895 Vionnaz  
024 / 482 60 00





# LOT 16

3 1/2 Pièces - Surf. pond. 88.50m<sup>2</sup>



## PLAN DE VENTE

Imm. B

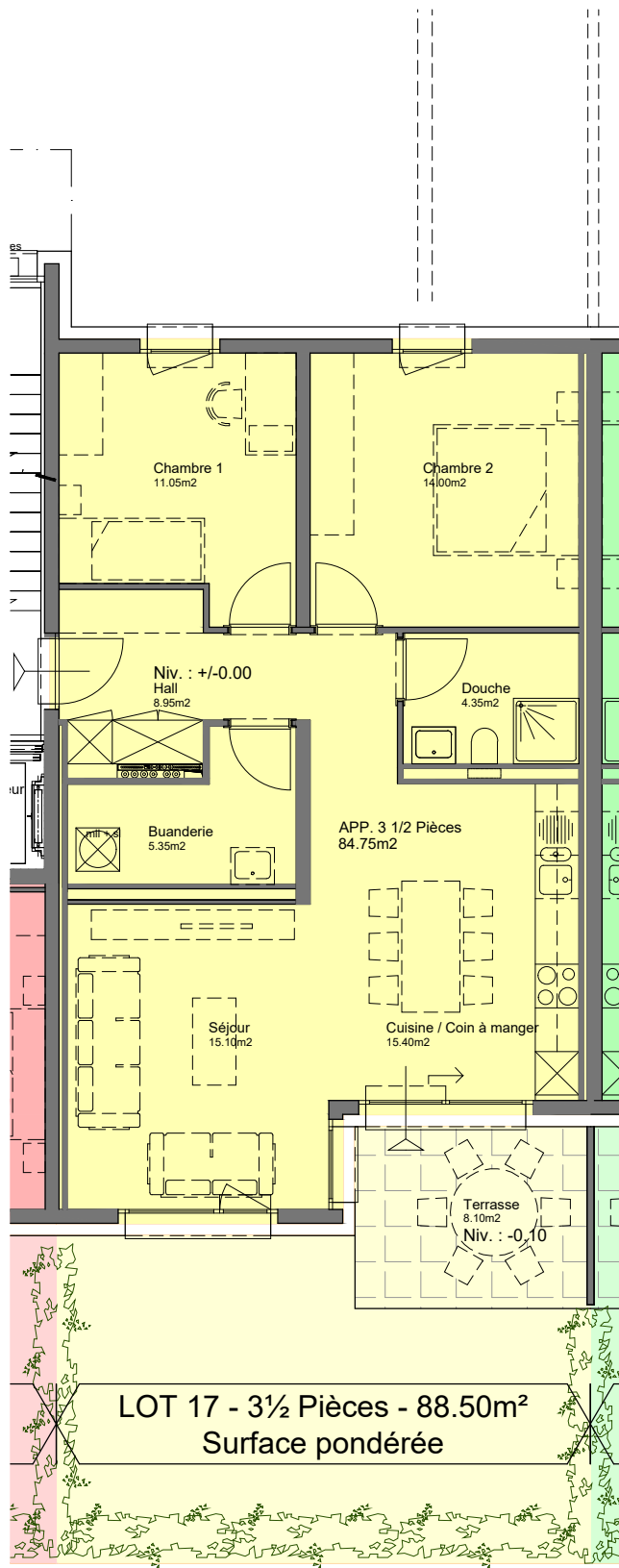
Construction de deux immeubles  
sur la parcelle N° 894 à Prez-vers-Noréaz

IMMEUBLES B - Rez-de-chaussée - LOT 16  
19-09-2016 Dess. : ff

Ech. : 1/100  
Tech. : SM

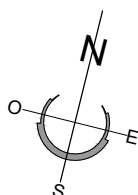
**R.T.B.**

Route du Simplon 81  
1895 Vionnaz  
024 / 482 60 00



# LOT 17

3 1/2 Pièces - Surf. pond. 88.50m<sup>2</sup>



## PLAN DE VENTE

Imm. B

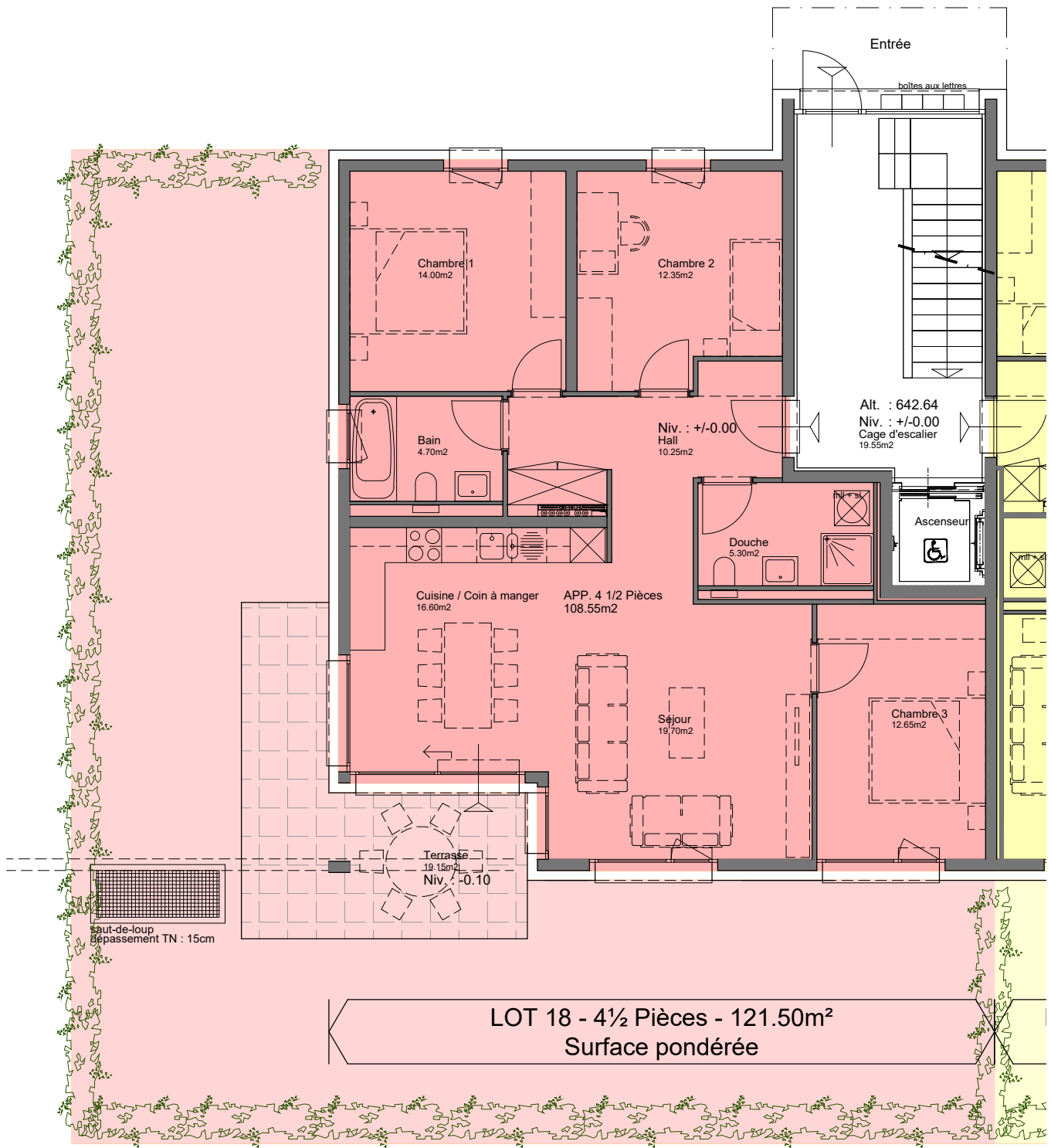
Construction de deux immeubles  
sur la parcelle N° 894 à Prez-vers-Noréaz

IMMEUBLES B - Rez-de-chaussée - LOT 17  
19-09-2016 Dess. : ff

Ech. : 1/100  
Tech. : SM

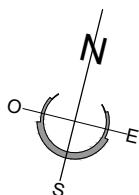
**R.T.B.**

Route du Simplon 81  
1895 Viornaz  
024 / 482 60 00



# LOT 18

4 1/2 Pièces - Surf. pond. 121.50m<sup>2</sup>



## PLAN DE VENTE

Imm. B

Construction de deux immeubles  
sur la parcelle N° 894 à Prez-vers-Noréaz

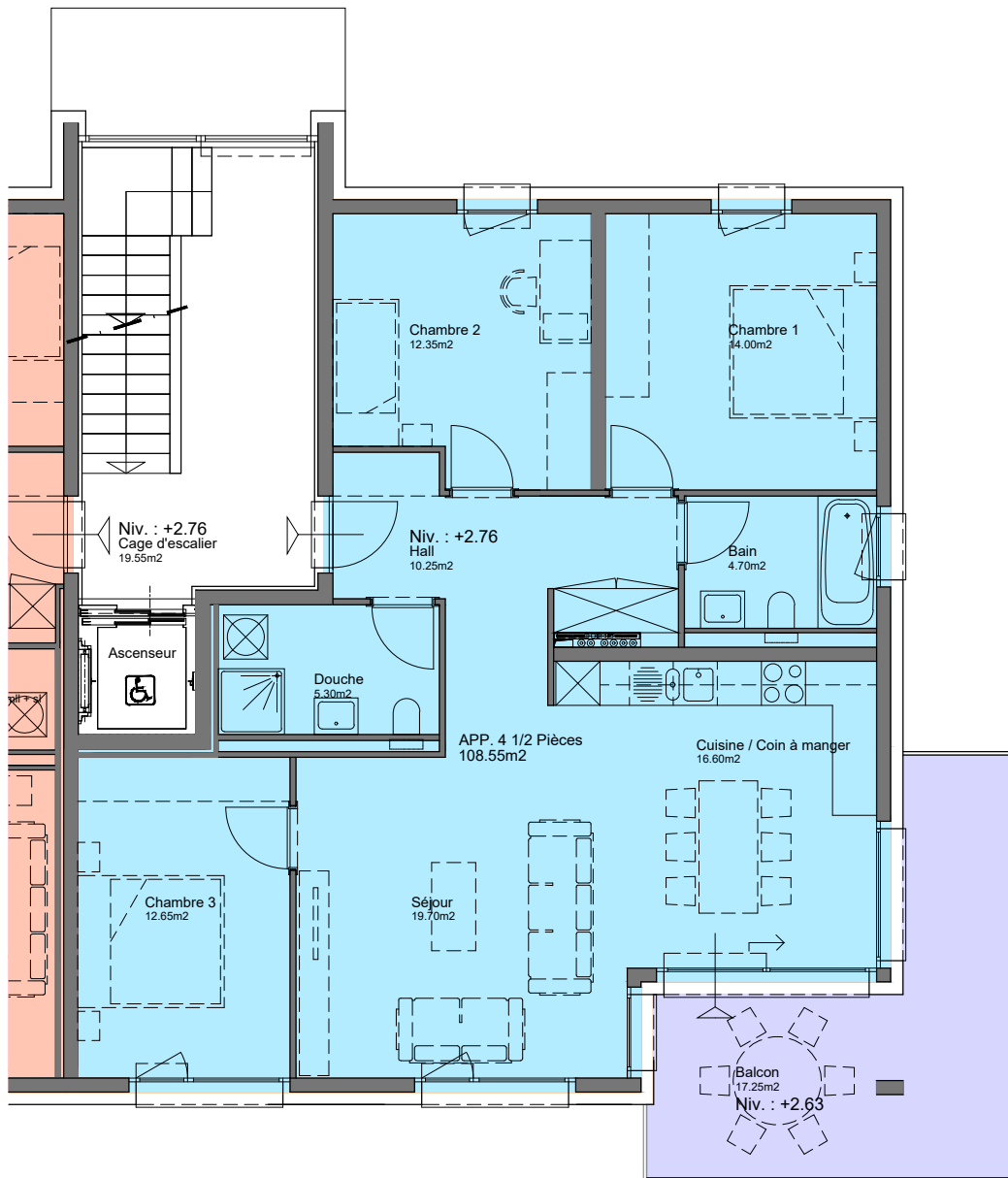
IMMEUBLES B - Rez-de-chaussée - LOT 18  
19-09-2016 Dess. : ff

Ech. : 1/100  
Tech. : SM

**R.T.B.**

Route du Simplon 81  
1895 Vionnaz  
024 / 482 60 00

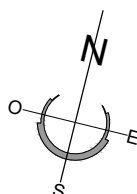




LOT 19 - 4 1/2 Pièces - 117.10m<sup>2</sup>  
Surface pondérée

# LOT 19

4 1/2 Pièces - Surf. pond. 117.10m<sup>2</sup>



## PLAN DE VENTE

Imm. B

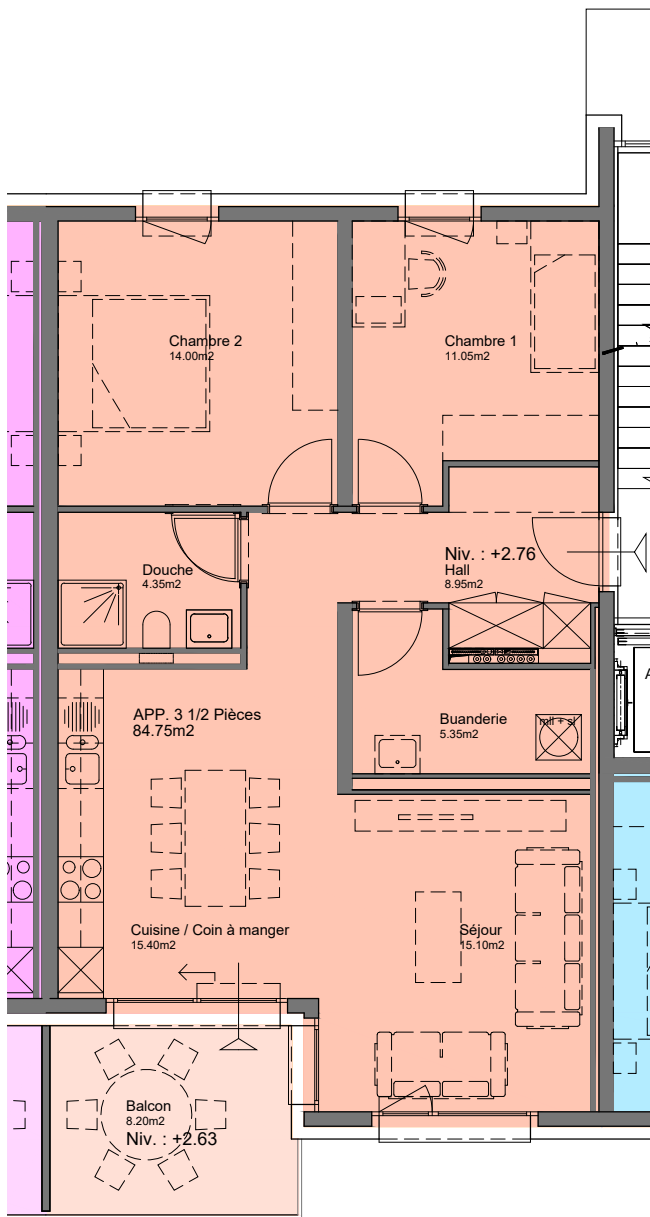
Construction de deux immeubles  
sur la parcelle N° 894 à Prez-vers-Noréaz

IMMEUBLES B - 1er Etage - LOT 19  
19-09-2016 Dess.: ff

Ech. : 1/100  
Tech. : SM

**R.T.B.**

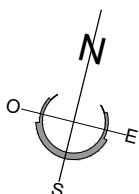
Route du Simplon 81  
1895 Vionnaz  
024 / 482 60 00



LOT 20 - 3 1/2 Pièces - 88.80m<sup>2</sup>  
Surface pondérée

# LOT 20

3 1/2 Pièces - Surf. pond. 88.80m<sup>2</sup>



## PLAN DE VENTE

Imm. B

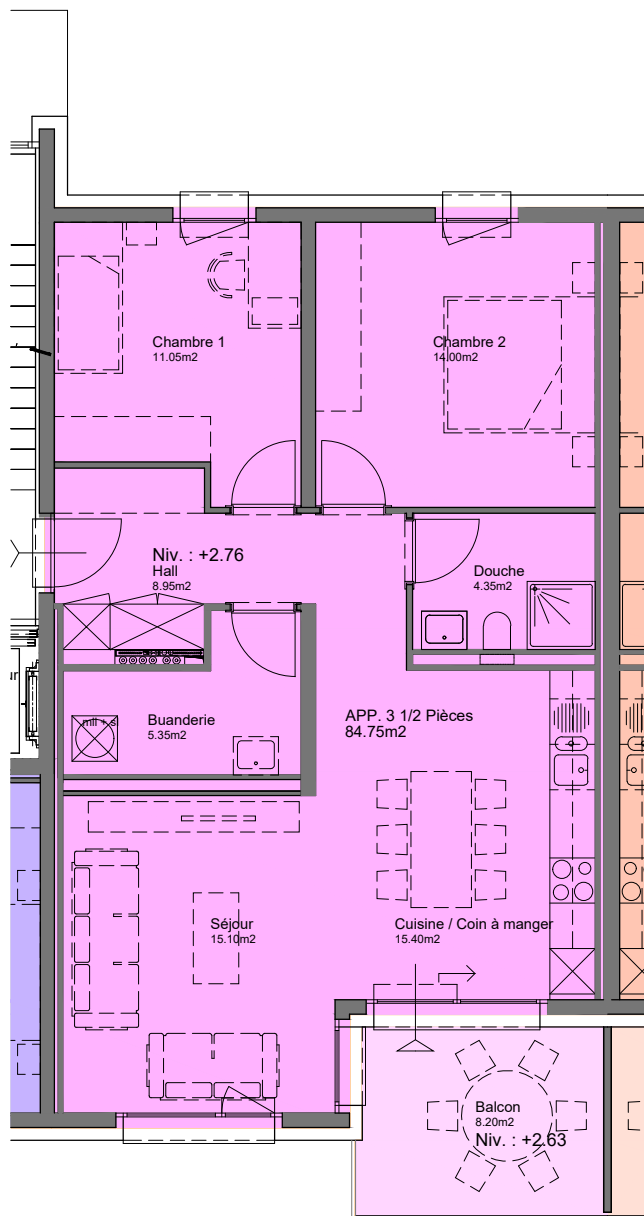
Construction de deux immeubles  
sur la parcelle N° 894 à Prez-vers-Noréaz

IMMEUBLES B - 1er Etage - LOT 20  
19-09-2016 Dess. : ff

Ech. : 1/100  
Tech. : SM

**R.T.B.**

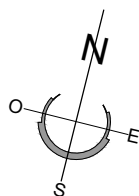
Route du Simplon 81  
1895 Vionnaz  
024 / 482 60 00



LOT 21 - 3 1/2 Pièces - 88.80m<sup>2</sup>  
Surface pondérée

# LOT 21

3 1/2 Pièces - Surf. pond. 88.80m<sup>2</sup>



## PLAN DE VENTE

Imm. B

Construction de deux immeubles  
sur la parcelle N° 894 à Prez-vers-Noréaz

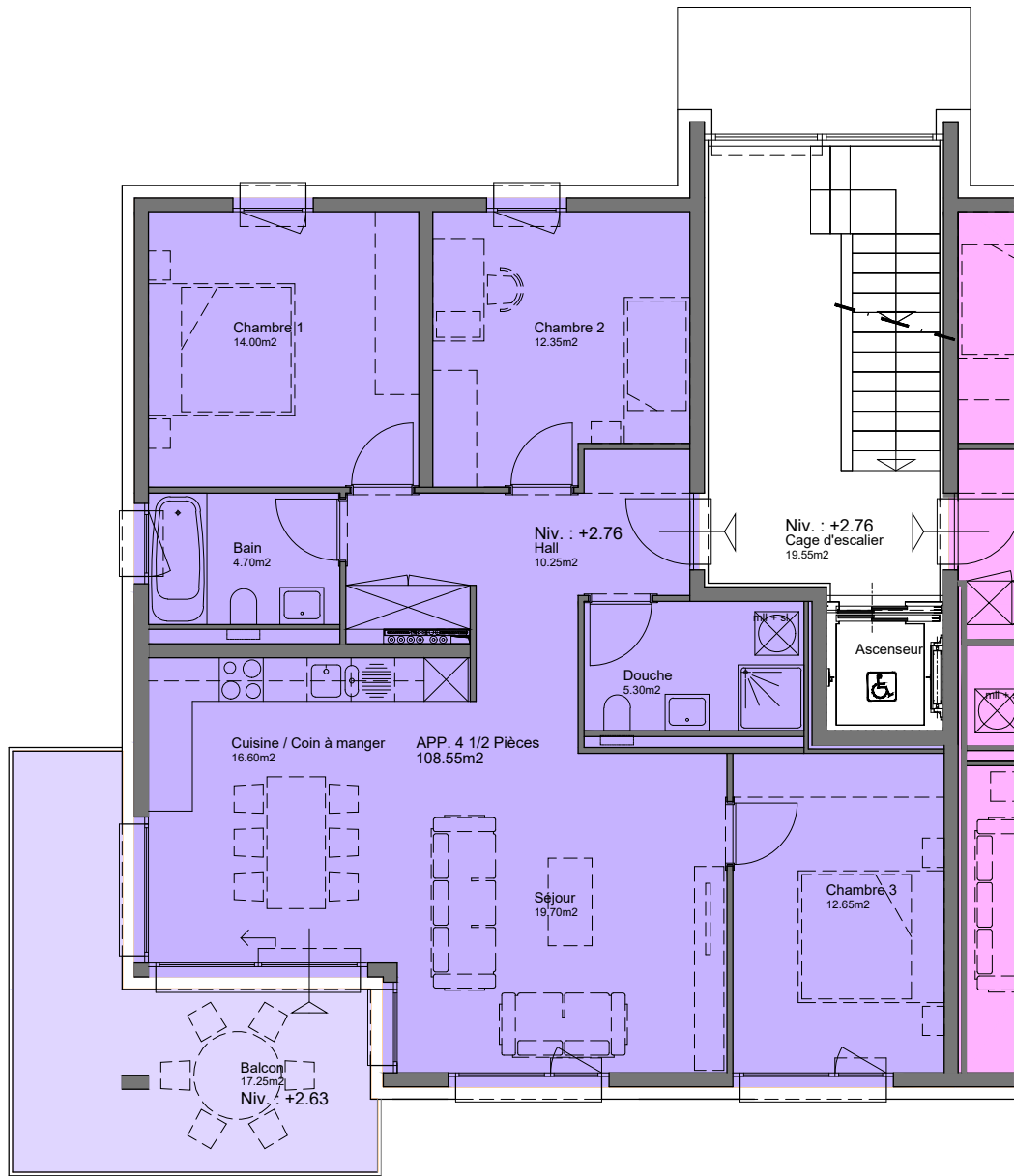
IMMEUBLES B - 1er Etage - LOT 21  
19-09-2016 Dess. : ff

Ech. : 1/100  
Tech. : SM

**R.T.B.**

Route du Simplon 81  
1895 Vionnaz  
024 / 482 60 00

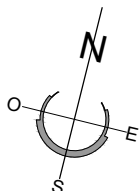




LOT 22 - 4 1/2 Pièces - 117.10m<sup>2</sup>  
Surface pondérée

# LOT 22

4 1/2 Pièces - Surf. pond. 117.10m<sup>2</sup>



## PLAN DE VENTE

Imm. B

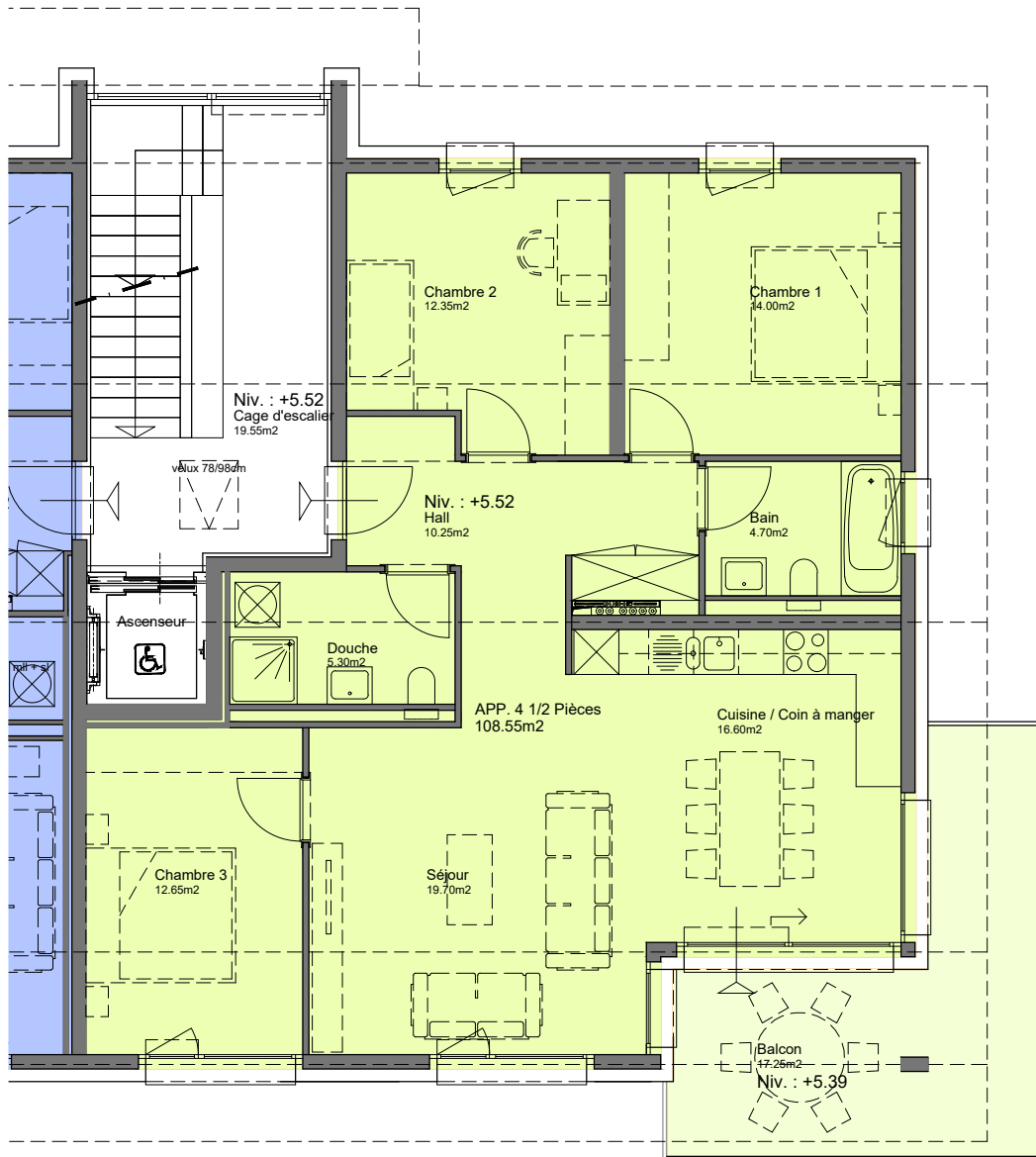
Construction de deux immeubles  
sur la parcelle N° 894 à Prez-vers-Noréaz

IMMEUBLES B - 1er Etage - LOT 22  
19-09-2016 Dess. : ff

Ech. : 1/100  
Tech. : SM

**R.T.B.**

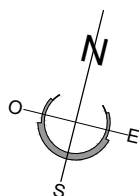
Route du Simplon 81  
1895 Vionnaz  
024 / 482 60 00



LOT 23 - 4 1/2 Pièces - 117.10m<sup>2</sup>  
Surface pondérée

# LOT 23

4 1/2 Pièces - Surf. pond. 117.10m<sup>2</sup>



## PLAN DE VENTE

Imm. B

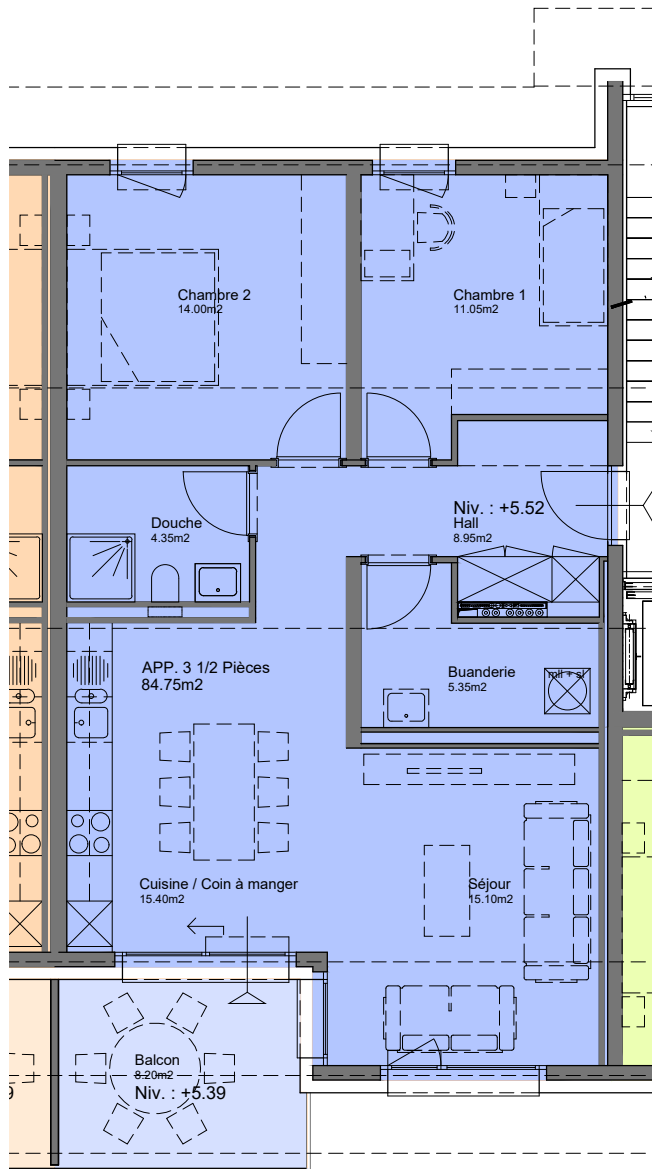
Construction de deux immeubles  
sur la parcelle N° 894 à Prez-vers-Noréaz

IMMEUBLES B - Combles - LOT 23  
19-09-2016 Dess. : ff

Ech. : 1/100  
Tech. : SM

**R.T.B.**

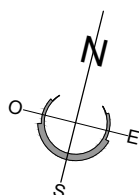
Route du Simplon 81  
1895 Vionnaz  
024 / 482 60 00



LOT 24 - 3 1/2 Pièces - 88.80m<sup>2</sup>  
Surface pondérée

# LOT 24

3 1/2 Pièces - Surf. pond. 88.80m<sup>2</sup>



## PLAN DE VENTE

Imm. B

Construction de deux immeubles  
sur la parcelle N° 894 à Prez-vers-Noréaz

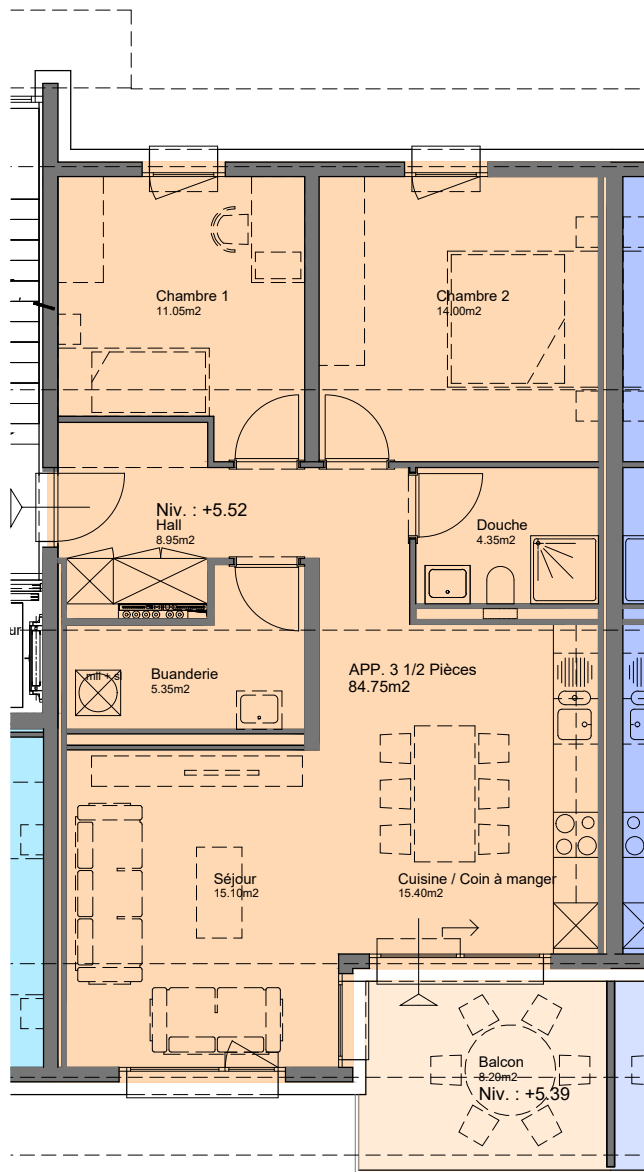
IMMEUBLES B - Combles - LOT 24  
19-09-2016 Dess. : ff

Ech. : 1/100  
Tech. : SM

**R.T.B.**

Route du Simplon 81  
1895 Vionnaz  
024 / 482 60 00

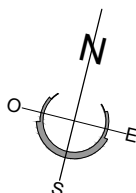




LOT 25 - 3 1/2 Pièces - 88.80m<sup>2</sup>  
Surface pondérée

# LOT 25

3 1/2 Pièces - Surf. pond. 88.80m<sup>2</sup>



## PLAN DE VENTE

Imm. B

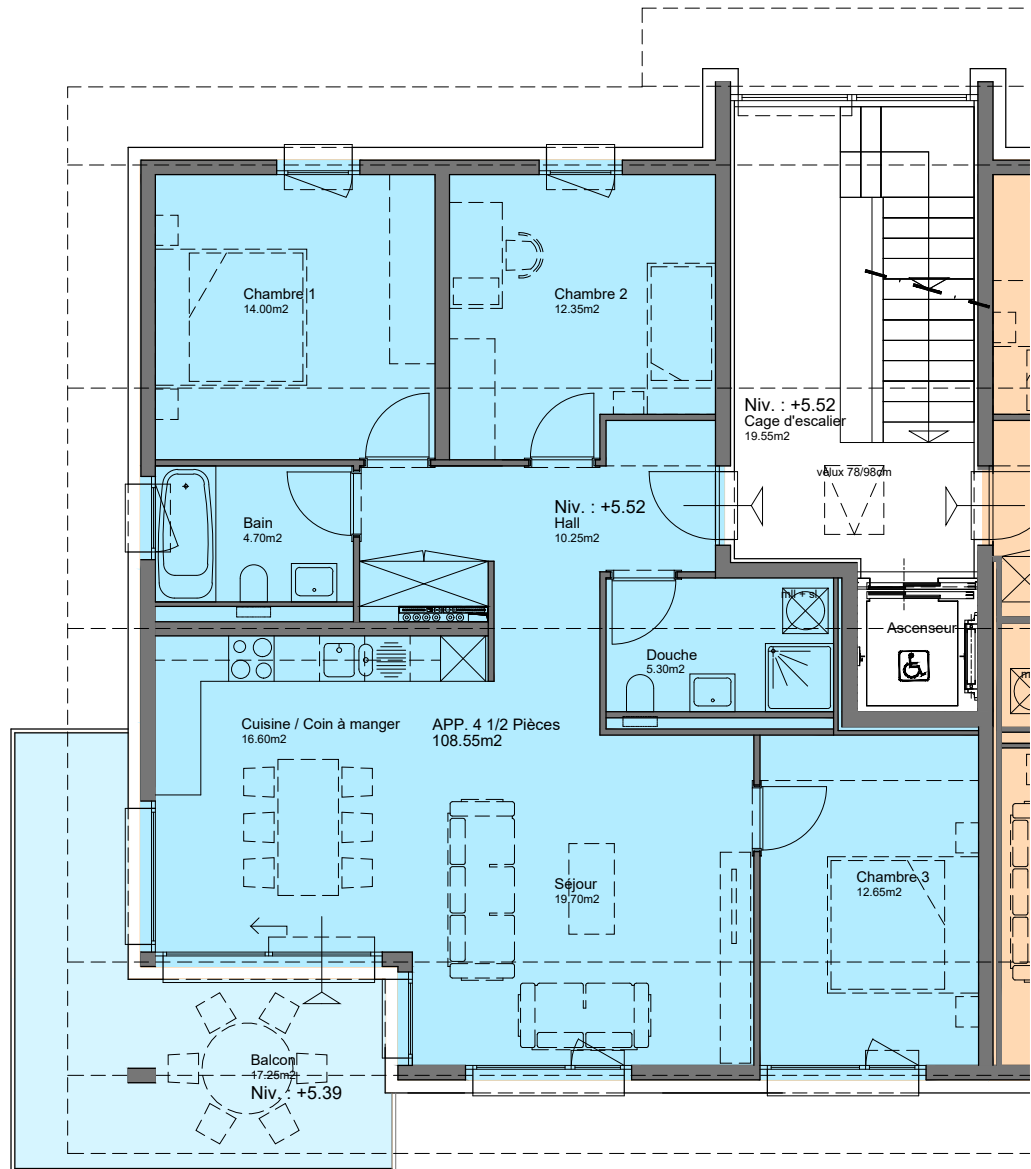
Construction de deux immeubles  
sur la parcelle N° 894 à Prez-vers-Noréaz

IMMEUBLES B - Combles - LOT 25  
19-09-2016 Dess. : ff

Ech. : 1/100  
Tech. : SM

**R.T.B.**

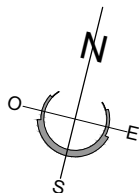
Route du Simplon 81  
1895 Vionnaz  
024 / 482 60 00



LOT 26 - 4 1/2 Pièces - 117.10m<sup>2</sup>  
Surface pondérée

# LOT 26

4 1/2 Pièces - Surf. pond. 117.10m<sup>2</sup>



## PLAN DE VENTE

Imm. B

Construction de deux immeubles  
sur la parcelle N° 894 à Prez-vers-Noréaz

IMMEUBLES B - Combles - LOT 26  
19-09-2016 Dess. : ff

Ech. : 1/100  
Tech. : SM

**R.T.B.**

Route du Simplon 81  
1895 Viornaz  
024 / 482 60 00

**Descriptif de construction immeuble "Les Chênes bâtiment B"**

Construction d'un immeuble résidentiel de 12 appartements avec parking souterrain de 25 places à Prez-vers-Noréaz - Parcelle n°894

**Maçonnerie et béton armé**

Radier et dalles en béton armé épaisseur selon calcul ingénieur, pilier rond ou carré en béton armé ou métallique (selon ingénieur) murs extérieurs enterrés en béton armé épaisseur selon calcul ingénieur.

Maçonnerie en brique ciment pour les murs de façades hors terre ép. 17,5 cm et maçonnerie de briques ciment pour les murs porteurs intérieurs ép. 15 cm linteaux et couvertes bétonnés sur place ou avec couverture préfabriquée en terre cuite armé.

Chape ciment CP 400 flottante avec armature Fibremesch épaisseur moyenne 7 à 8 cm (uniquement surfaces habitables chauffées)

Echafaudages

Fourniture, montage démontage d'échafaudages y.c pont couvreur et échelle d'accès aux normes SIA et CNA pour la durée des travaux extérieurs.

**Façades**

Les murs en façades des parties habitables seront formés d'une isolation périphérique en MARMOPOR PLUS ép. 160mm, avec un treillis d'armature plastique et un enduit au mortier de ciment sur lequel est appliqué le rustique de finition.

Crépi et une couche de finition grain 2 mm ribé plein (teinte pastel définie par la direction des travaux)

**Cloisons non porteuses**

Tous les galandages seront en carreaux de plâtre massif - ép. 8 cm (ou 6 cm pour le doublage des gaines techniques)

Les cloisons des pièces d'eau seront en carreaux de plâtre massif, hydrofuge verte.

**Cheminée de salon ou poêle**

Possible sur demande dans les appartements des combles contre plus-value selon choix à déterminer au préalable.

**Plancher**

Ils seront composés de:

- Radier en béton sur le sol et dalle en béton armé pour les étages
- Isolation PUR ou similaire en 2x50mm sur la dalle du rez et 1x20mm isolation EPS 1x20mm + 1x20mm Roll Lamda-T aux étages
- Chape ciment CP 400 flottante avec armature Fibremesch sur lesquelles seront appliqués les revêtements.

**Étanchéité sur parking**

Sur parking: fourniture et pose de deux couches étanchéité type lés de bitume polymère soudées en plein, y.c. toutes remontées, étanchement des seuils et ferblanteries nécessaire en inox ou cuivre (déterminé par la direction des travaux)

**Toiture**

Une charpente apparente en sapin avec un lamage sur chevrons, isolation de type Lambda roof ou similaire en 160mm.

Sous couverture type Gyso ou similaire, contre-lattage 40mm.

Couverture toiture en tuiles TC type Joran ou similaires (teinte déterminée par la direction des travaux) y.c. lattage.

Toute la ferblanterie nécessaire en zinc titante ou cuivre (déterminé par la direction des travaux).

**Menuiserie intérieure et extérieure**

Fenêtres et portes-fenêtres en PVC blanc, double vitrages.

Porte d'entrée principale à l'extérieur de l'immeuble en alu avec fermeture à gâche électrique.

Portes palières d'appartement sur cadre applique blanc avec alu intercalaire, double joints, tribloc, judas, poignées et entrées inox sécurité ES1.

Portes de communication des locaux habitables en mélaminé fini d'usine avec cadre, faux cadre et embrasure.

Porte de communication des locaux techniques sur cadre simple en sapin. Vantail en aggloméré perforé, surface brute (porte d'accès garage/habitation et chaufferie anti-feu EI30)

Armoire penderie d'entrée - corps aggloméré stratifié blanc - porte mélaminée imitation bois.

Toutes les serrures, en métal eloxé naturel y.c. les seuils des portes.

Toutes les serrureries standards.

**Revêtement de sol**

Il est prévu du carrelage à tous les étages (parties habitables), chambres en parquet stratifié.

Plinthes en MDF mélaminé assortie au parquet pour les chambres et plinthes en bois teinté pour les autres pièces habitables (hormis les salles de bains & WC).

**Installation sanitaire**

Tous les appareils seront de couleur blanc standard. Différents accessoires sont également prévus tels que porte-linge, porte-savon, porte-papier et une armoire de toilette avec lumière et prise pour rasoir. Choix des appareils sanitaires à faire selon les directives de notre installateur. Aucun meuble, douche, lavabo ou baignoire spéciale, n'est prévu dans le prix de fourniture ci-dessous. Appareils sanitaires à choisir chez Gétaz-Miauton SA "choix fait par l'entreprise RTB Corvaglia Sàrl"

Montant prévu pour la fourniture des appareils:

**- Selon choix de base fait chez Gétaz-Miauton SA**

**3,5 pces offre 5968082/011 = 6'312,20 TTC**

**4,5 pces offre 5315670/011 = 9'357,25 TTC**

Pour des raisons de garantie, le choix des appareils doit être effectué uniquement chez Gétaz-Miauton SA à Villeneuve

Production d'eau chaude par le chauffage à distance du groupe E (sauf modification).  
Compteur eau chaude individuel pour chaque appartement.

Alimentation eau par nourrice en inox serti. Distribution eau chaude et froide en inox sertis, dérivations aux appareils en tubes Sanipex (type PE dans gaine plastique).

Ecoulement eaux usées en Geberit et Geberit isol

**Installation de chauffage**

Installation de chauffage par chauffage à distance du groupe E. Sous-station positionnée dans local technique.

Chauffage à basse température par les chapes dans tous les appartements avec thermostats pour régulation et compteur individuel pour chaque appartement.

**Installation de ventilation**

Hotte au-dessus des cuisinières avec sortie en façade.

Pour les wc/douches et salle de bains soit une ventilation mécanique, soit par une fenêtre en fonction de l'emplacement.

**Porte de garage entrée parking**

Porte sectionnelle à lames horizontales pour l'entrée du parking dim. 350/213cm, ouverture par télécommande.

**Installation électrique**

Courant fort : Alimentation des appareils prévus dans les cuisines et dans les buanderies dans les appartements.

## Descriptif de construction

Projet: 15RTB0152 Immeuble Prez-vers-Noréaz bât. B

26.04.2019

---

Gamme d'interrupteur : Interrupteurs et prises de marque Feller type Edizio blanc

Courant 220V : Dans chaque local, alimentation au plafond ou en applique. Prises et interrupteurs selon descriptif détaillé ci-après.

Téléphone : 1 prise prévue par appartement

Sonnerie : 1 sonnerie avec timbre dans chaque appartement avec boîtier et sonnerie d'entrée avec bouton poussoir et plaque adresse à l'extérieur. Système d'interphone par appartement avec commande de gâche électrique.

Radio/TV : Installation d'une prise radio/TV dans le salon

Lustrerie : à prévoir par le propriétaire à ses frais

Extérieur : 1 alimentation pour applique à l'entrée et dans la cage d'escalier. Une alimentation pour applique balcon ou terrasse au rez-de-chaussée.

### Agencement de cuisine

Montant prévu pour la fourniture et pose :

**3,5 pces : CHF 15'000.- TTC y.c appareils**

**4,5 pces : CHF 18'000.- TTC y.c appareils**

Bloc de cuisine comprenant des meubles hauts, bas et suspendus

Exécution tout en stratifié

Evier avec une plonge

Frigo avec compartiment de congélation

Four

Plaques de cuisson en vitrocéram

Hotte de ventilation

Lave-vaisselle

Choix cuisine à faire exclusivement chez les fournisseurs mandatés par la DT soit:

**Gétaz-Miauton SA ou SARINA Cuisine SA**

### Protection soleil

Toutes les fenêtres principales seront avec des stores à lamelles profilées en alu thermolaqué. A l'exception des fenêtres des WC/bains, de la cage d'escalier, du sous-sol et des parties non habitables en général.

### Plâtrerie - peinture

Tous les murs des parties habitables et la cage d'escalier recevront un rustique de finition grain 1.0 mm ribé plein blanc au prix de CHF 20.-/m2

Les plafonds des parties habitables recevront un enduit au plâtre et un crépi giclé de 1 mm. Pour les salles d'eau un enduit au plâtre et une dispersion à l'essence.

Les sols et les murs des salles de bains sont revêtus de carrelage/faïences.

### Nettoyage du bâtiment

Toute l'habitation sera entièrement nettoyée : sols, murs, vitrages et tous les aménagements fixes comme cuisine, armoires, etc...

### Serrurerie

Barrières de balcon en verre feuilleté composé de poteaux avec pinces à verre y.c mains courantes en inox

Barrières de la cage d'escalier: filière peinte du sous-sol aux combles avec mains courantes en inox soudée contre.

Boîtes aux lettres en tôle avec plaque adresse, modèle standard.

### Ascenseur

Un ascenseur aux normes des handicapés est prévu dans l'immeuble.

### Aménagement extérieur

Tout le terrain sera réglé et engazonné (talus en prairie).

Dalles en béton lavée au prix de CHF 32.-/m2 fourniture sont prévues pour les appartements du rez-de-chaussée (surface selon plan).



## Descriptif de construction

Projet: 15RTB0152 Immeuble Prez-vers-Noréaz bât. B

26.04.2019

Il sera également disposé sur le pourtour de la construction un drainage pour la récupération des eaux de surface et de toiture, raccordé au collecteur existant selon directives communales.

### Places de parc intérieures

Les places de parc intérieures sont prévues en béton taloché brut.

### Places de parcs extérieures

Les places de parc extérieures sont prévues en grille gazon (déterminé par la direction des travaux).

### Remarques :

Tous les prix indiqués dans cette notice s'entendent **fourniture et pose comprises**, sauf lorsqu'il est indiqué seulement fourniture

Tous suppléments pour des peintures spéciales restent réservés.

Tous les prix sont indiqués avec TVA 7.7 % incluse

## SOUS-SOL

### Parking

#### Sol :

Béton taloché brut

#### Parois :

Brique ciment ou béton brut

#### Plafond :

Dalle en béton armé brut

#### Installation électrique :

Néons avec allumage par détecteurs tout apparent

#### Cage d'escalier commune :

en béton, marches revêtues de carrelage, murs et plafonds brut

### Caves / local technique / local vélos

Sol : béton taloché brut

Parois : brique ciment ou béton brut

Plafond: dalle en béton armé brut

Installation électrique:

1 alimentation pour plafonnier pour chaque pièce

1 interrupteur dans chaque pièce, tout apparent

Cage d'escalier commune:

en béton, marches revêtues de carrelage, murs et plafonds brut

## REZ-DE-CHAUSSEE / 1er ETAGE / COMBLES

### APPARTEMENTS :

#### Hall / séjour

##### Sol :

carrelage, fourniture au prix au m2 (chez Gétaz-Miauton SA)

plinthes en bois teinté (plinthe carrelage en plus-value)

34.00

##### Parois :

rustique grain 1mm ribé plein blanc au prix au m2

20.00

##### Plafond :

enduit au plâtre avec un crépi blanc giclé grain 1 mm.

aux combles lames sapin naturelles (selon situation appartement)

#### Installation électrique :

1 alimentation plafonnier pour le hall et 1 pour le séjour

1 prise sur interrupteur pour le hall

1 prise TV, 1 prise téléphone, 2 prises triples pour le séjour

#### Cuisine / Coin à manger

##### Sol :

carrelage, fourniture au prix au m2 (chez Gétaz-Miauton SA)

plinthes bois teintée (plinthe carrelage en plus-value)

34.00

## Descriptif de construction

Projet: 15RTB0152 Immeuble Prez-vers-Noréaz bât. B

26.04.2019

**Parois :**  
rustique grain 1mm ribé plein blanc au prix au m2 20.00

**Plafond :**  
enduit au plâtre avec un crépi blanc giclé grain 1 mm.  
aux combles lames sapin naturelles (selon situation appartement)

**Installation électrique :**  
raccordement des appareils selon plan de base fait par le cuisiniste  
1 prise triple ménagère cuisine  
1 alimentation plafonnier pour la cuisine, 1 pour le coin à manger  
1 alimentation pour l'éclairage de la hotte de ventilation  
1 prise triple dans le coin à manger

### **WC douche ou wc-bains**

**Sol :**  
carrelage, fourniture au prix au m2 (chez Gétaz-Miauton SA) 34.00

**Parois :**  
faïences, fourniture au prix au m2  
(frises, décors et mode de poses spéciales en plus-value) 34.00

**Plafond :**  
enduit au plâtre avec dispersion à l'essence  
aux combles lames sapin naturelles (selon situation appartement)

**Installation électrique :**  
1 alimentation pour l'armoire pharmacie + 1 prise sur interrupteur

**Appareils :**  
voir choix de base Getaz-Miauton SA

### **Chambres**

**Sol :**  
parquet stratifié, fourniture et pose au prix de CHF au m2 (chez RTB Corvaglia Sàrl)  
plinthes bois assorties 60.00

**Parois :**  
rustique grain 1.5mm ribé plein blanc au prix au m2 20.00

**Plafond :**  
enduit au plâtre avec dispersion à l'essence  
aux combles lames sapin naturelles (selon situation appartement)

**Installation électrique :**  
1 alimentation plafonnier pour chaque chambre  
1 prise sur interrupteur pour les chambres enfants  
1 prise triple pour les chambres enfants  
1 prise sur interrupteur pour les chambres parents  
2 prises triples pour les chambres parents

L'ensemble de ces travaux sera exécuté dans les règles de l'art. Le constructeur se réserve le droit, dans le but d'améliorer ou pour toutes exigences de construction et de marché, d'apporter quelques modifications de détail au présent descriptif. Les éventuelles modifications ne nuiront ni à la qualité des matériaux, ni à l'esthétique de l'habitation.

Les produits et matériaux sont à choisir selon les directives de l'entreprise générale. Ceux-ci se font exclusivement chez les fournisseurs de la société RTB pour des questions de coût et de garantie, notamment pour les revêtements de sols (carrelage, faïences, parquets et moquettes) appareils sanitaires et cuisine. Sont exclus de ceci les éventuels travaux personnels

Si des travaux supplémentaires sont demandés par le maître de l'ouvrage, ils seront confiés aux entrepreneurs en travaux sur le chantier par l'intermédiaire de l'entreprise RTB Sàrl.

Les plans, coupes, élévations et détails peuvent présenter des équipements et accessoires en option notamment au niveau des agencements de cuisine, appareils sanitaires, de certains agencements intérieurs (armoires encastrées, barrières, ...), installation électrique, plantations, véhicules ; non compris dans le prix de base.

Les surfaces de dalle de jardin ainsi que les surfaces d'enrobé bitumineux sont indicatives et ne correspondent pas forcément aux plans et descriptifs.

Les plantations ainsi que les divers objets présentés sur les plans, tels que le mobilier, les véhicules, etc.. ne sont là qu'à titre d'exemple, et ne font pas partie de cette offre.

## **Descriptif de construction**

**Projet:** 15RTB0152 Immeuble Prez-vers-Noréaz bât. B

26.04.2019

---

Aucune plus-value ne sera exécutée sans le retour du devis signé.

Sous réserve d'erreurs et/ou d'omission et de modifications entre temps, tant au niveau de la conception que de l'équipement.

Reproduction, même partielle, interdite sans l'autorisation écrite de RTB Corvaglia Sàrl.