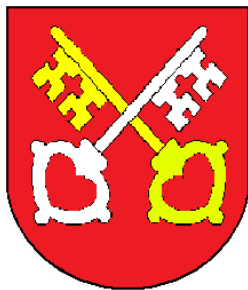


# DOSSIER DE VENTE RESIDENCE "LE VIGNOBLE"

*Appartements du studio au 3,5 pièces  
dès Fr. 196'200.—*



## ARDON



### Ardon, en bref

- 489 m d'altitude
- 2964 habitants
- District de Conthey
- Superficie totale 20,42 km

### Vie pratique

Le village d'Ardon est équipé de cafés, restaurants, d'une boulangerie-pâtisserie, d'un kiosque, et d'une épicerie. La commune de Conthey, à proximité, est quant à elle équipée d'une vaste zone commerciale.

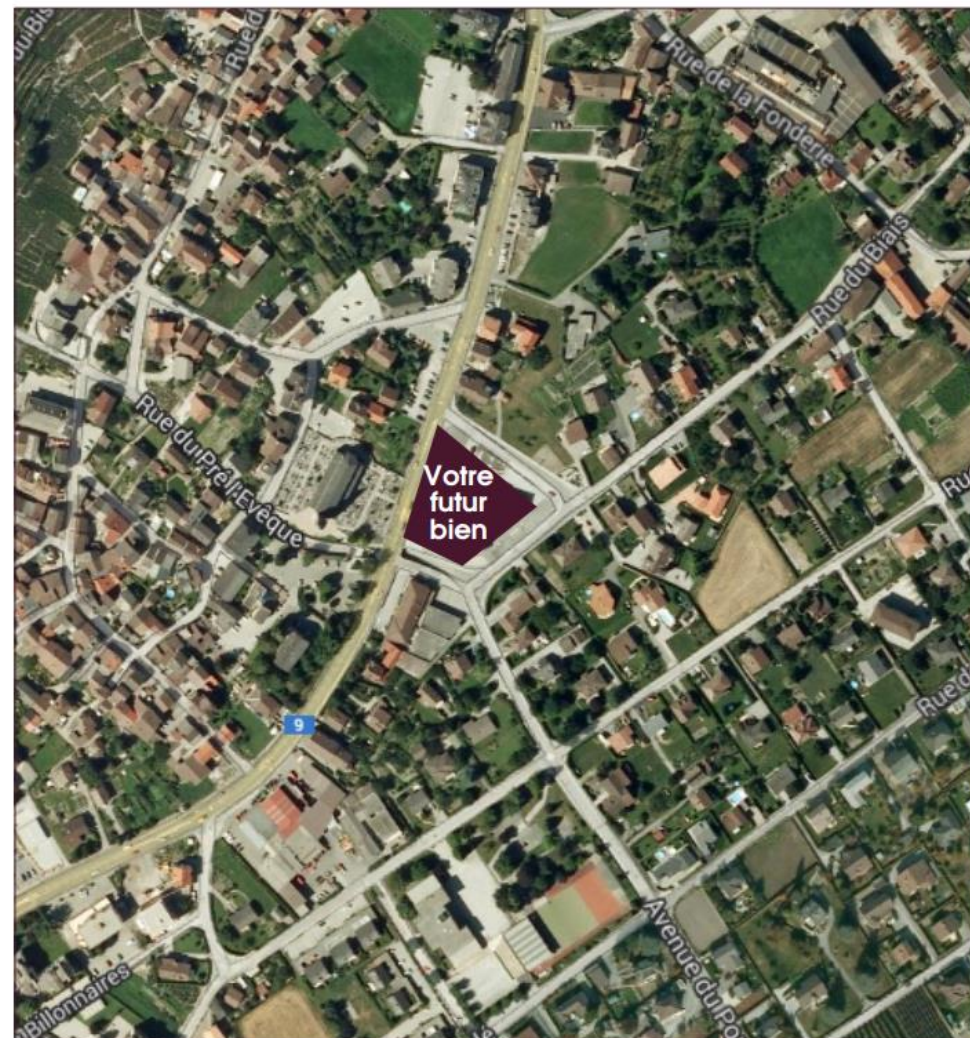
Niveau mobilité et transport, Ardon est desservie par le Carpostal, une gare CFF ainsi qu'un bus de nuit Lunabus.

### Vie locale

Ardon est une petite commune mais qui vit ! Paroisse, sociétés culturelles, sociétés sportives, Passeport vacances (Sion et environs), le tout recensé dans le journal d'informations communale. Chacun y trouvera son bonheur !

### Accueil, école & formation

La Commune d'Ardon est équipée de structures d'accueil de la petite enfance, d'une école primaire, le Cycle d'orientation de Derborence est quant à lui situé sur la commune de Conthey. Une structure est existante pour faciliter le transfert des étudiants et apprentis vers celui-ci.





Résidence Le Vignoble  
Ardon

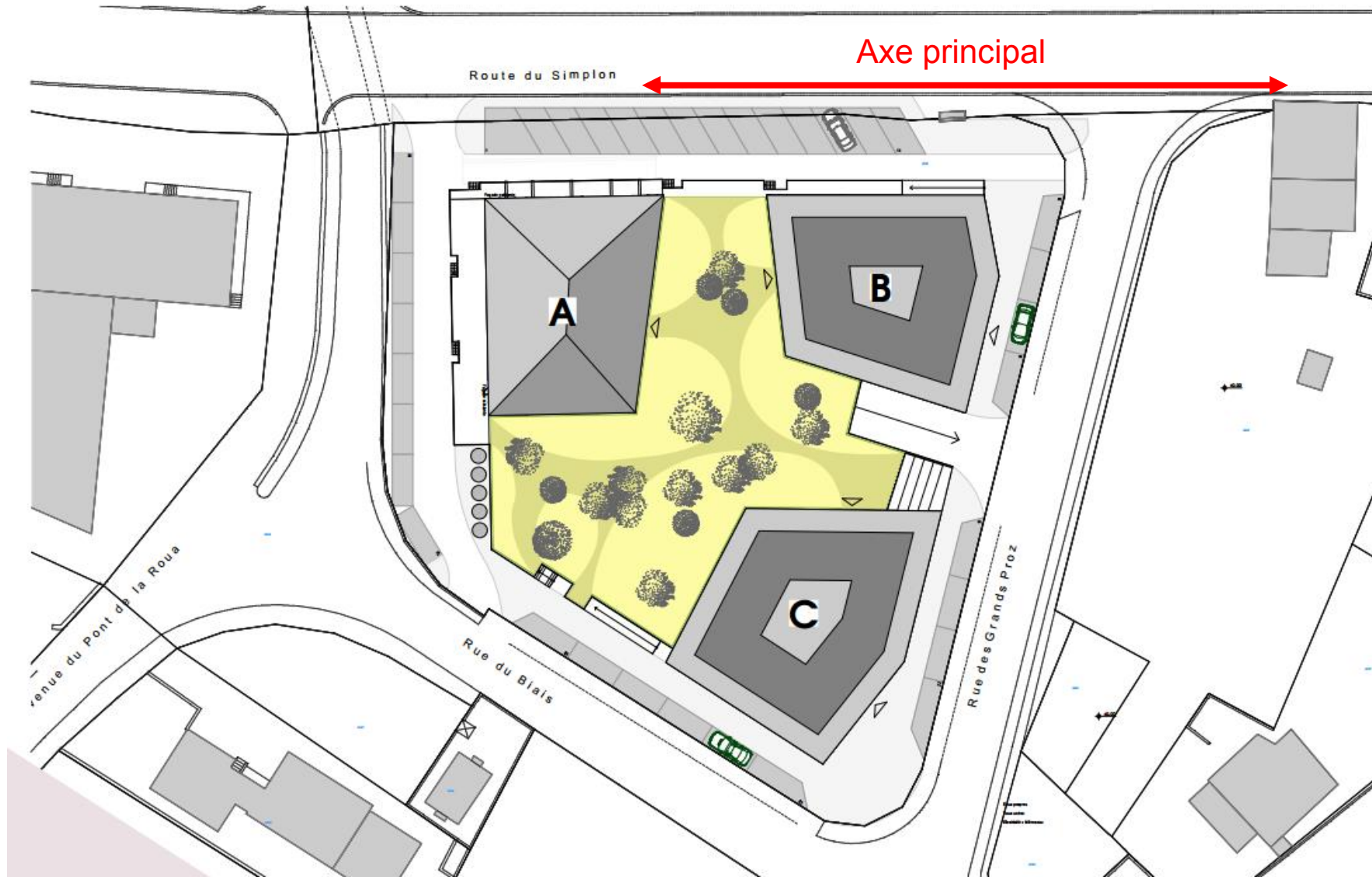


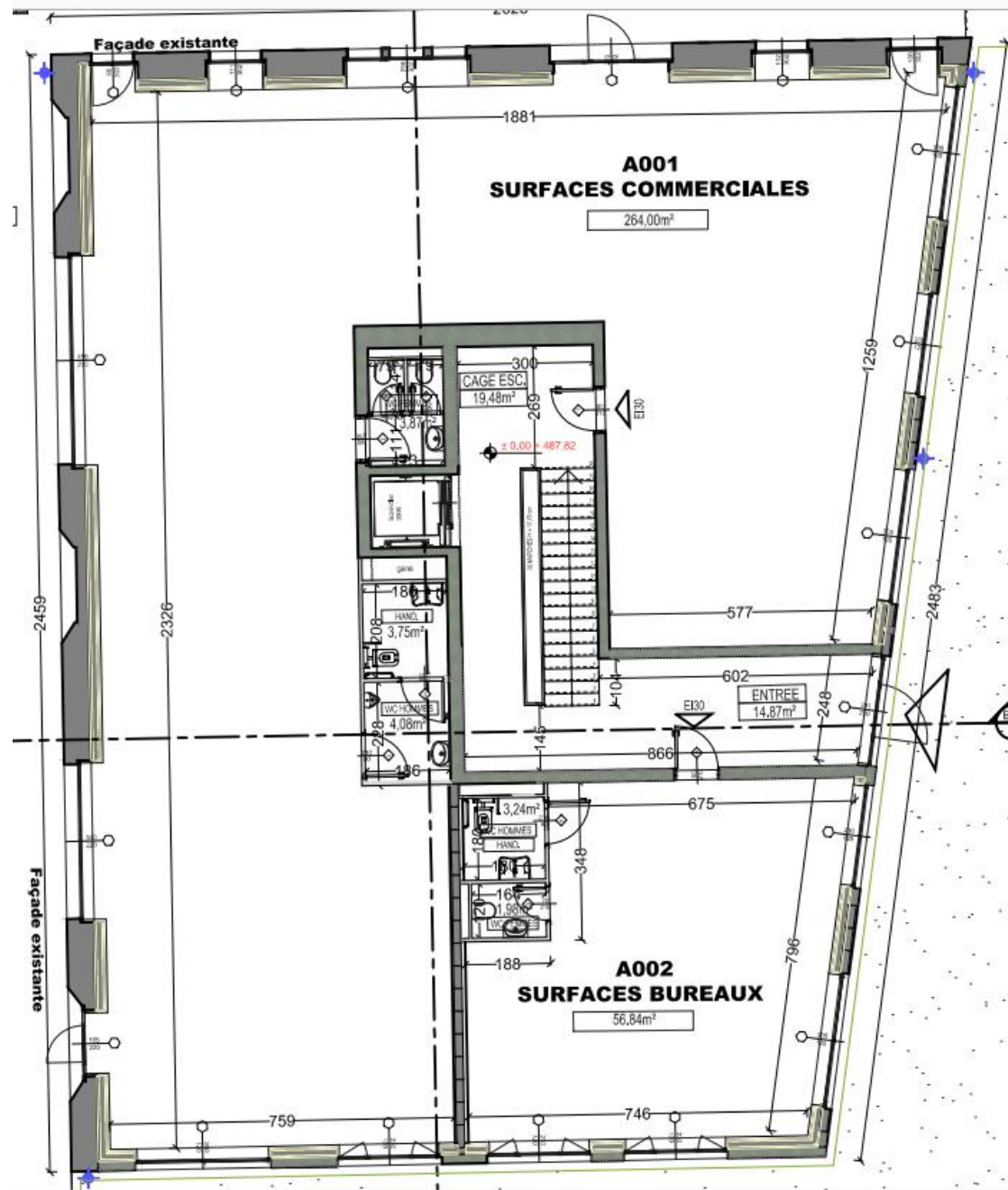
# Vue du bâtiment





## Plan de situation





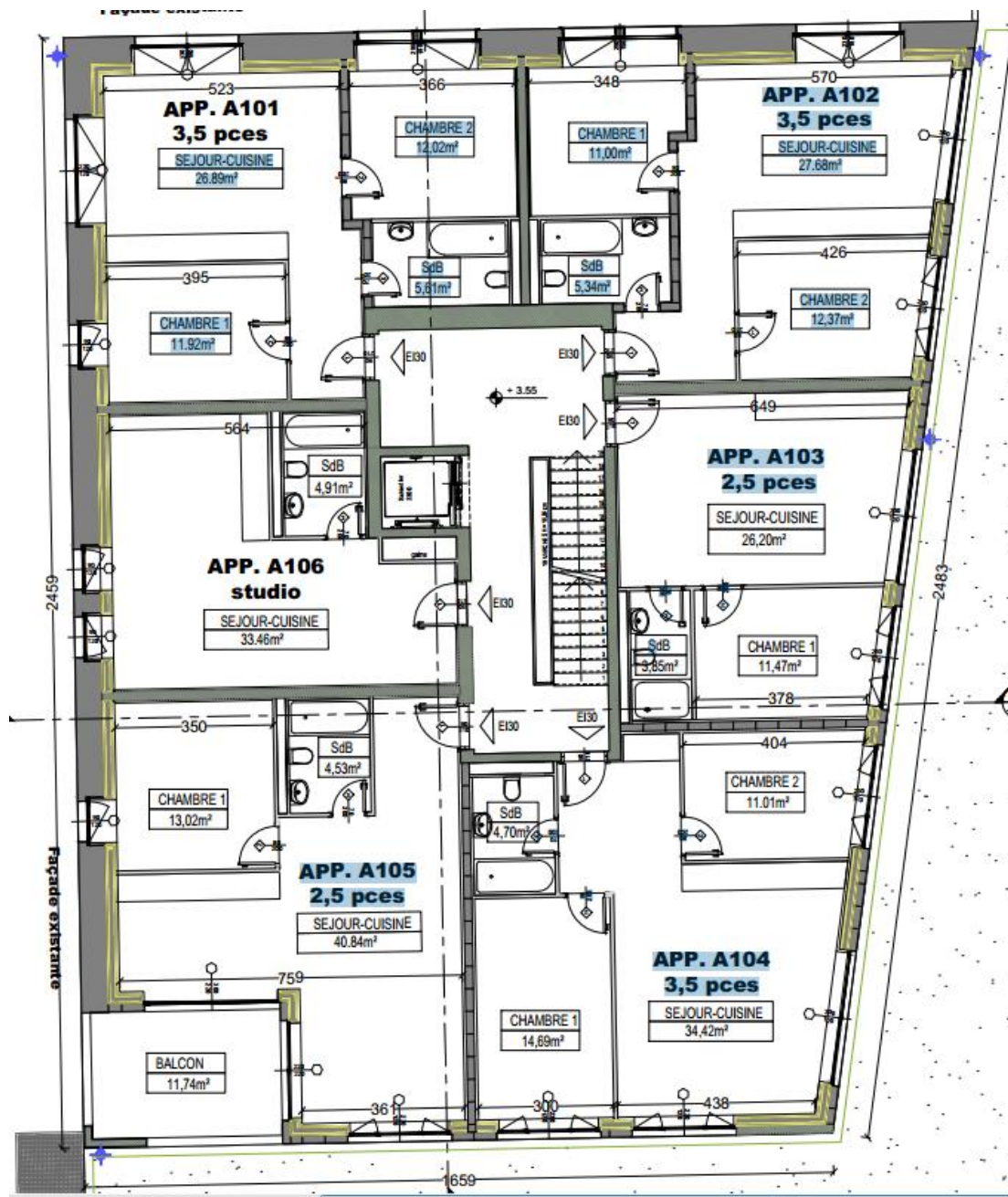
## Bâtiment A Rez-de-chaussée

### Lot A001

Surface commerciale de 326,6 m<sup>2</sup>  
Terrasse de 147 m<sup>2</sup>

### Lot A002

Surface bureau de 72,8 m<sup>2</sup>



## Bâtiment A 1<sup>er</sup> étage

### Lot A101

Appartement de 3.5 pièces, 76,4 m<sup>2</sup>

### Lot A102

Appartement de 3.5 pièces, 73 m<sup>2</sup>

### Lot A103

Appartement de 2.5 pièces, 49,1 m<sup>2</sup>

### Lot A104

Appartement de 3.5 pièces, 76,5 m<sup>2</sup>

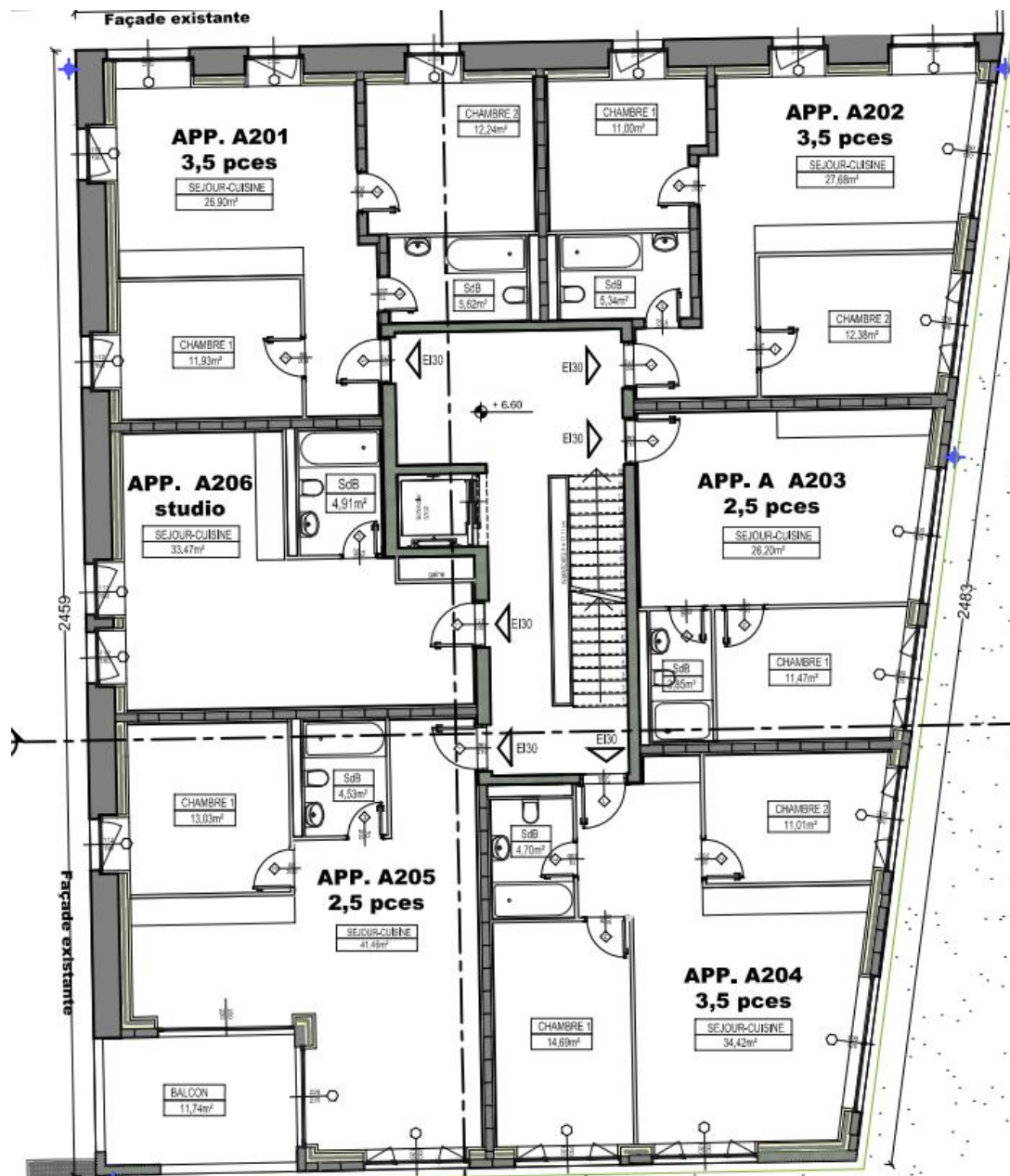
### Lot A105

Appartement de 2.5 pièces, 72,7 m<sup>2</sup>  
Balcon de 11,7 m<sup>2</sup>

### Lot A106

Studio, 49 m<sup>2</sup>





## Bâtiment A 2<sup>ème</sup> étage

### Lot A201

Appartement de 3.5 pièces, 76,4 m<sup>2</sup>

### Lot A202

Appartement de 3.5 pièces, 73 m<sup>2</sup>

### Lot A203

Appartement de 2.5 pièces, 49,1 m<sup>2</sup>

### Lot A204

Appartement de 3.5 pièces, 76,5 m<sup>2</sup>

### Lot A205

Appartement de 2.5 pièces, 72,7 m<sup>2</sup>  
Balcon de 11,7 m<sup>2</sup>

### Lot A206

Studio, 49 m<sup>2</sup>



