

# DOSSIER DE VENTE RESIDENCE “LES LAVOIRS”

---

*5 villas mitoyennes de 5,5 pièces  
dès Fr. 720'000.—*



## GRANGES / SIERRE







0000

16752

PARCELLE 16813

P1

P2

P3

P4

P5

Villa LOT 2

Villa LOT 3

Villa LOT 4

Villa LOT 5

Villa LOT 6

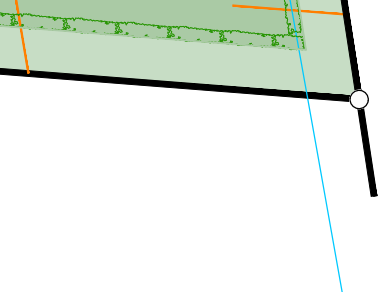
Terrasse

Terrasse

Terrasse

Terrasse

Terrasse

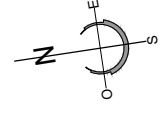
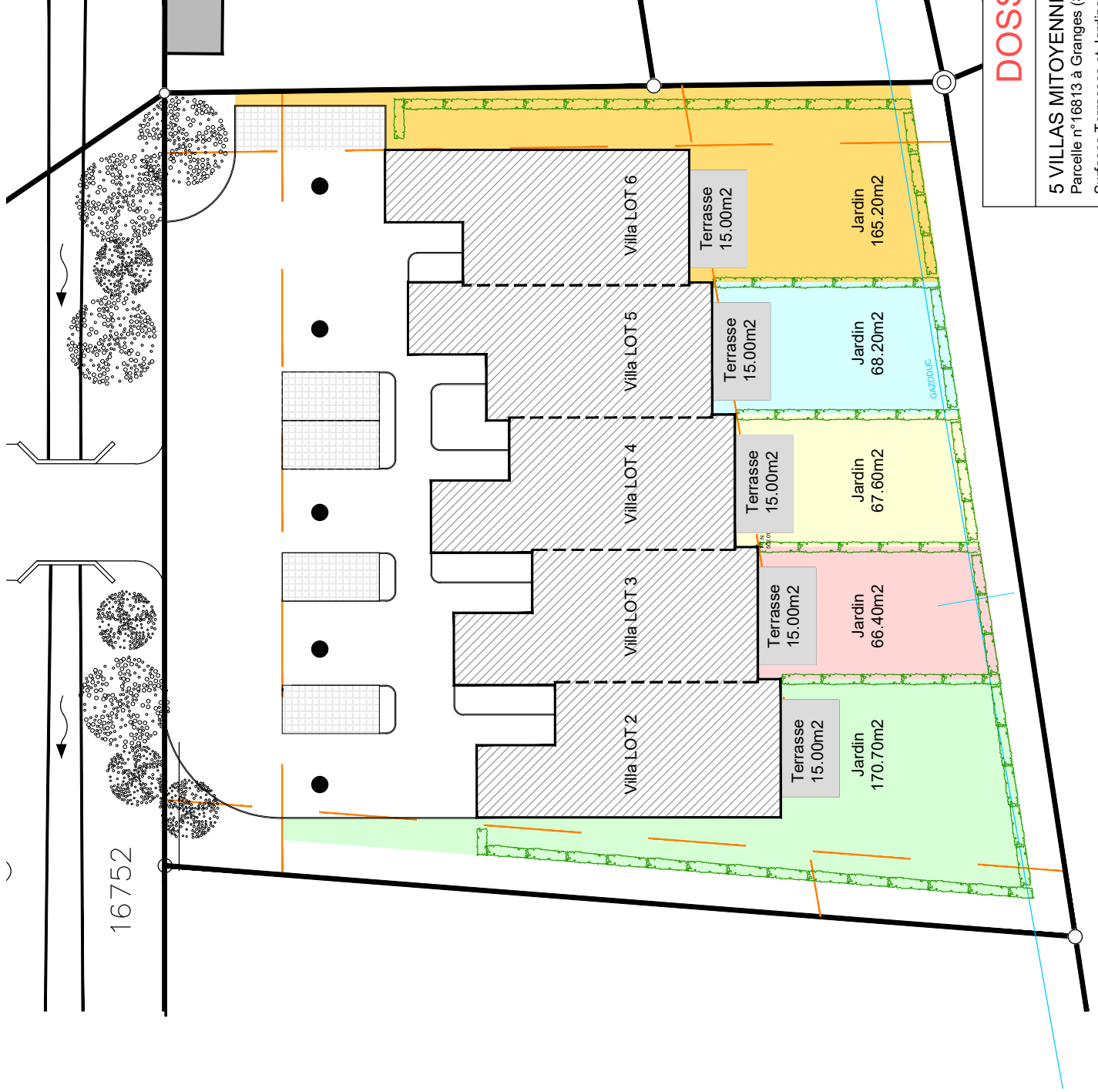


# DOSSIER DE VENTE

**5 VILLAS MITOYENNES**  
 Parcelle n°16813 à Granges (Sierre)  
 AMENAGEMENTS EXTERIEURS  
 11.07.2019 Dess. : am

Ech. : 1/300  
 Tech. : BN

**R.T.B.**  
 Route du Simplon 81  
 1895 Vennaz  
 024 7 482 80 00

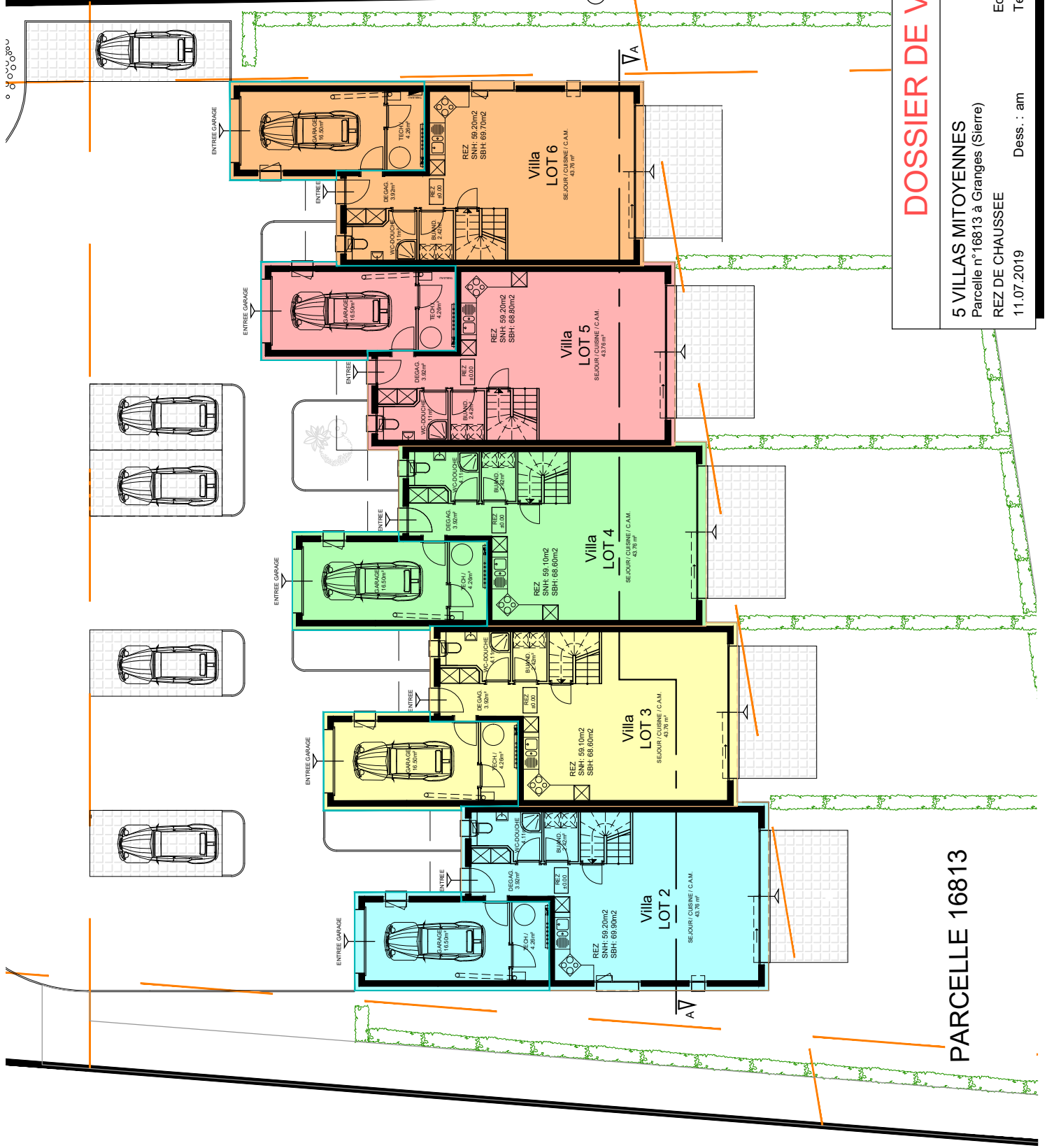


# DOSSIER DE VENTE

**5 VILLAS MITOYENNES**  
 Parcelle n°16813 à Granges (Sierre)  
 Surfaces Terrasses et Jardins  
 12.07.2019 Dess. : am

Ech. : 1/300  
 Tech. : BN

**R.T.B.**  
 Route du Simplon 81  
 1895 Vennaz  
 024 7 482 80 00



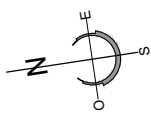
PARCELLE 16813

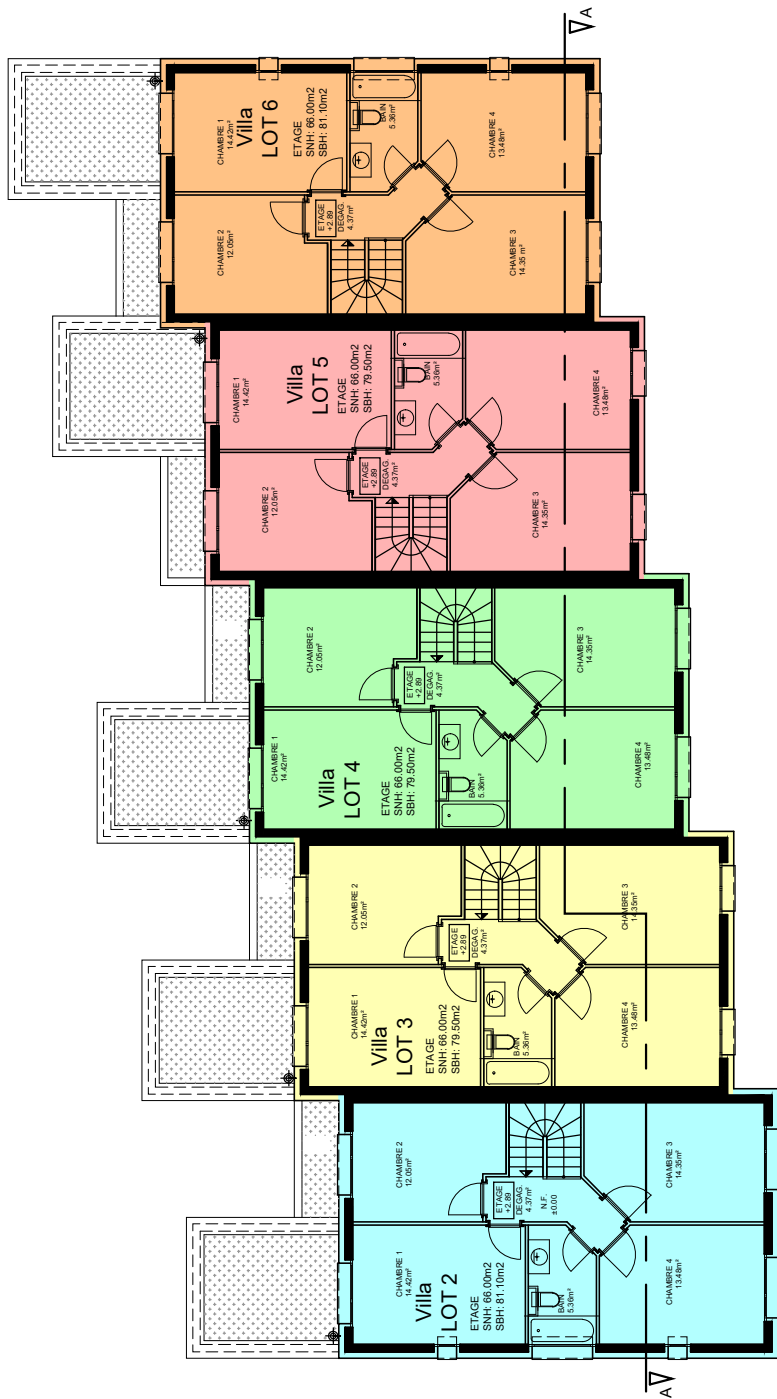
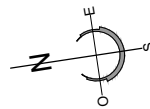
DOSSIER DE VENTE

5 VILLAS MITOYENNES  
 Parcelle n°16813 à Granges (Sierre)  
 REZ DE CHAUSSEE  
 11.07.2019 Dess. : am

Ech. : 1/200  
 Tech. : BN

**R.T.B.**  
 Route du Simplon 81  
 1895 Vennaz  
 024 1 482 80 00





# DOSSIER DE VENTE

5 VILLAS MITOYENNES  
Parcelle n°16813 à Granges (Sierre)  
ETAGE

Ech. : 1/200  
Tech. : BN

Dess. : am

11.07.2019

**R.T.B.**

Route du Simplon 81  
1895 Vennaz  
024 7 482 80 00





FACADE NORD

DOSSIER DE VENTE

5 VILLAS MITOYENNES  
Parcelle n°16813 à Granges (Sierre)

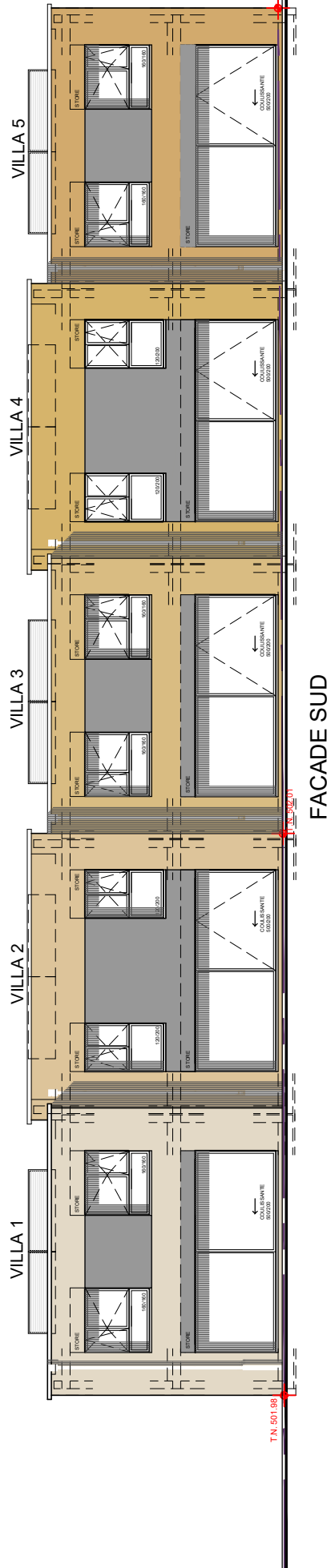
FACADES NORD  
18.01.2019

Dess. : am  
Ech. : 1/150  
Tech. : BN

**R.T.B.**

Route du Simplon 81  
1895 Yvernaz  
024 7 482 80 00





# DOSSIER DE VENTE

**5 VILLAS MITOYENNES**  
Parcelle n°16813 à Granges (Sierre)  
**FACADES SUD**  
18.01.2019

Ech. : 1/150  
Tech. : BN

Dess. : am

**R.T.B.**  
Route du Simplon 81  
1895 Yvernaz  
024 7 482 80 00

**Descriptif de construction**

pour villa individuelle ou jumelles

**Descriptif du gros-oeuvre****Maçonnerie et béton armé**

Système isolation périphérique

Radier béton armé général sur toute la surface au sol, dalles aux étages en béton armé et murs du sous-sol en béton armé

Béton armé et briques ciment 17.5 cm. pour les murs de façades

Murs porteurs intérieurs, briques ciment (ép. brute 15 cm. ou équivalent)

**Façades**

Les murs en façades seront formés d'une isolation périphérique PSE MARMOPOR PLUS ép. 160 mm, avec un treillis d'armature plastique et un enduit au mortier de ciment sur lequel est appliqué le crépi de finition.

Crépi de finition grain 2 mm ribbé plein (teinte pastel définie le M.O.)

**Cloisons non porteuses**

Tous les galandages seront en carreaux de plâtre massif - carreaux de plâtre massif, ép. 8 cm (ou 6 cm pour le doublage des gaines techniques)

Les cloisons des pièces d'eau seront en carreaux de plâtre massif, hydrofuge verte.

**Cheminée de salon ou poêle**

Non prévue

**Plancher composé de :**

Radier en béton sur le sol et dalle en béton armé pour les étages

Isolation EPS de 100 mm minimum sur la dalle du rez et 20 mm aux étages

Chapes flottantes au mortier de ciment sur lesquelles seront appliqués les revêtements

**Toiture**

Toiture: isolation thermique pour toiture type SWISSPOR LAMBAROOOF selon calcul SIA 380 avec pare vapeur et 1ère couche étanchéité type lés de bitume polymère posée libre avec recouvrement soudé et 2ème couche soudée en plein.

Toute la ferblanterie nécessaire en zinc titane ou cuivre (à déterminer).

**Installation de ventilation**

Hotte au-dessus des cuisinières avec sortie en façade noyé dans la dalle

**Système de ventilation**

Ventilation mécanique des salles d'eau borgne par turbinette électrique.

**Menuiserie**

Fenêtres et portes-fenêtres en PVC blanc, avec un verre isolant.

Porte d'entrée principale sur cadre applique, en PVC blanc renforcé avec fermeture tri bloc

Portes de communication des locaux habitables en mélaminé fini d'usine. Imitation bois (couleurs selon collection RTB) sur cadre, faux cadre et embrasure.

Porte de communication des locaux techniques sur cadre simple en sapin. Vantail en aggloméré perforé, surface brute (porte d'accès garage/habitation et chaufferie anti-feu EI30) revêtement stratifié.

1 armoire penderie d'entrée - corps aggloméré stratifié - portes mélaminées (couleurs selon collection RTB)

Toutes les serrures, en aluminium blanc ou inox brossé y c. les seuils des portes.

**Revêtement de sols**

Il est prévu du carrelage à tous les étages (ou parquet stratifié pour les chambres).

Pose carrelages de sol : jusqu'à concurrence d'un format de 30 x 60 cm (grands formats 45 x 45, Grand format 60 x 60cm en plus-value pose de 15.-/m2 autre format et type de pose contre plus-value)

Plinthes en bois blanc dans toutes les pièces (hormis les salles de bains et WC).

### Installation sanitaire

Tous les appareils seront de couleur blanche standard. Différents accessoires sont également prévus tels que porte-linge, porte-savon, porte-papier et une armoire de toilette avec lumière et prise pour rasoir. Choix des appareils sanitaires à faire selon les directives de notre installateur. Aucun meuble, douche, lavabo ou baignoire spéciale, n'est prévu dans le prix de fourniture ci-dessous. La fourniture et pose de mobilier hors budget ci-dessous sont à la charge du client.

Pour des raisons de garantie et d'organisation, le choix des appareils doit être effectué auprès de l'entreprise suivante : Gétaz Romang SA ou SanVal.

Budget du plan financier

8'288.00

Production d'eau chaude par chaudière à gaz et couplage solaire thermique avec panneau sur le toit.

Alimentation eau par nourrice en inox sertis. Distribution eau chaude et froide en inox sertis, dérivations aux appareils en tubes sanipex (type PE dans gaine plastique)

Écoulement eaux usées en Geberit et Geberit isol.

La création de douches à l'italienne sera soumis à un devis complémentaire. Carrelage et chapes non comptabilisé dans le présent contrat.

### Installation de chauffage

Installation de chauffage gaz, comprenant un chauffage à basse température par les chapes

### Porte de garage

une portes sectionnelle ISO 20 en aluminium thermolaqué, dim. Selon plan

### Installation électrique

Courant fort : Alimentation des appareils prévue dans les cuisines et dans la buanderie.

Gamme d'interrupteur : Interrupteurs et prises de marque Feller type Edizio due blanc

Courant 220V : Dans chaque local, alimentation au plafond ou en applique. Prises et interrupteurs selon descriptif détaillé ci-après. Prise triple sur plinthe dans le séjour.

Téléphone : 1 prise prévue par villa

Radio/TV : Installation d'une prise radio/TV dans le salon

Lustrerie : non comprise, à prévoir par le propriétaire à ses frais

### Agencement de cuisine

Montant prévu pour la fourniture et pose

Budget prévu au plan financier

18'000.00

Bloc de cuisine comprenant meubles hauts, bas et suspendus

### Protection soleil

Toutes les fenêtres principales seront avec des stores à lamelles profilées en alu thermolaqué. A l'exception des fenêtres hautes (sous dalle), celles des WC/bains, de la cage d'escalier, du sous-sol et des parties non habitables en général

### Plâtrerie - peinture

Tous les murs des parties habitables et la cage d'escalier recevront un crépi de finition ribbé plein blanc (grain 1.0 mm)

Les plafonds des parties habitables recevront un enduit au plâtre et un crépi giclé fin de 1 mm. Pour les salles d'eau un enduit au plâtre et une dispersion à l'essence

Aux combles, tous les plafonds seront en lames sapin naturelles, y c. les salles d'eau

Toutes les boiseries recevront un verni incolore

Les sols et les murs des salles de bains sont revêtus de carrelage/faïences

### Nettoyage du bâtiment

Toute l'habitation sera entièrement nettoyée : sols, murs, vitrages et tous les aménagements fixes comme cuisine, armoires, etc...

**Remarques :**

*Tous les prix indiqués dans cette notice s'entendent fourniture et pose comprises, sauf lorsqu'il est indiqué seulement fourniture et sauf pour le papier peint qui est au prix de la fourniture par rouleau.*

*La pose y c. l'encollage est comptée à CHF 13.-/m<sup>2</sup>. Tous les suppléments de fourniture et de pose pour papiers spéciaux restent réservés*

*Plus-value pour lissage fin des murs pour papier peint ou peinture CHF 18.-/m<sup>2</sup>*

*Tous les prix sont indiqués avec TVA 8.0 % incluse*



**Descriptif des matériaux**

**Garage / Caves / Chaufferie et locaux techniques**

**Sol :**

Béton brut taloché

**Parois :**

Brique ciment ou béton brut (de décoffrage)

**Plafond :**

Dalle en béton armé.

**Installation électrique :**

1 alimentation pour plafonnier par pièce 2 alim. dans le garage

1 interrupteur dans chaque pièce

1 prise triple sur plinthes par pièces

Installation apparente en applique

Lustrerie non comprise

**Buanderie**

**Sol :**

carrelage, fourniture au prix au m2

plinthes en bois blanc (plinthe en carrelage en plus-value CHF 30.00/ml)

34.00

**Parois :**

Crépi ribbé plein grain giclé grain 1 mm.

**Plafond :**

enduit au plâtre avec un crépi blanc giclé grain 1 mm.

**Installation électrique :**

1 alimentation pour plafonnier

1 prise sur interrupteur

2 prises pour machines à laver, sèche linge

**Hall / séjour :**

**Sol :**

carrelage, fourniture au prix au m2

plinthes en bois blanc (plinthe en carrelage en plus-value CHF 30.00/ml)

34.00

**Parois :**

Crépi ribbé plein grain giclé grain 1 mm.

**Plafond :**

enduit au plâtre avec un crépi blanc giclé grain 1 mm.

**Installation électrique :**

1 alimentation pour plafonnier

1 prise sur interrupteur pour le hall

2 prises dont 1 sur interrupteur pour le séjour

1 prise TV

1 prise téléphone

**Cuisine / coin à manger :**

**Sol :**

carrelage, fourniture au prix au m2

plinthes en bois blanc (plinthe en carrelage en plus-value CHF 30.00/ml)

34.00

**Parois :**

Crépi ribbé blanc grain giclé grain 1 mm.

**Plafond :**

enduit au plâtre avec un crépi blanc giclé grain 1 mm.

**Installation électrique :**

Raccordement des appareils selon plan cuisiniste

1 prise ménagère

1 alimentation pour plafonnier (raccord.spots en plus-value)

1 alimentation pour éclairage de la hotte de ventilation

**WC / salle de bain**

**Sol :**

carrelage, fourniture au prix au m2

34.00

**Parois :**

faïences, fourniture au prix au m2

(frises, décors et mode de pose spéciale en plus-value)

34.00

## Descriptif de construction

Projet: 16RTB0038

Granges sur Sierre\_parcelle 16813

18.07.2019

### Plafond :

enduit au plâtre avec dispersion à l'essence  
sous toit lames sapin naturelles.

### Installation électrique :

1 alimentation pour armoire pharmacie

### Appareils :

selon Getaz-Romang SA ou SANVAL

### Chambres

#### Sol :

parquet stratifié, fourniture et pose au prix au m2  
plinthes limba teinté assorties (plinthe en plus-value)

60.00

#### Parois :

Crépi ribbé plein blanc giclé grain 1 mm.

#### Plafond :

enduit au plâtre avec un crépi blanc giclé grain 1 mm.  
Sous toit, lames sapin naturelles.

#### Installation électrique :

1 alimentation pour plafonnier  
2 prises dont 1 sur interrupteur pour chambres enfants  
3 prises dont 1 sur interrupteur pour chambre parents  
(autres prises ou installations sont en plus-value)

### Remarques

L'ensemble de ces travaux sera exécuté dans les règles de l'art. Le constructeur se réserve le droit, dans le but d'améliorer ou pour toutes exigences de construction et de marché, d'apporter quelques modifications de détail au présent descriptif. Les éventuelles modifications ne nuiront ni à la qualité des matériaux, ni à l'esthétique de l'habitation.

Les produits et matériaux sont à choisir selon les directives de l'entreprise générale. Ceux-ci se font exclusivement chez les fournisseurs de la société RTB pour des questions de coût et de garantie, notamment pour les revêtements de sols (carrelage, faïences, parquets et moquettes) appareils sanitaires et cuisine. Sont exclus de ceci les éventuels travaux personnels

Si des travaux supplémentaires sont demandés par le maître de l'ouvrage, ils seront confiés aux entrepreneurs en travaux sur le chantier par l'intermédiaire de l'entreprise RTB Sàrl.

Les plans, coupes, élévations et détails peuvent présenter des équipements et accessoires en option notamment au niveau des agencements de cuisine, appareils sanitaires, de certains agencements intérieurs (armoires encastrées, barrières, ...), installation électrique, plantations, véhicules ; non compris dans le prix de base.

Les surfaces de dalle de jardin ainsi que les surfaces d'enrobé bitumineux sont indicatives et ne correspondent pas forcément aux plans et descriptifs.

Les indications des surfaces brutes figurant dans le descriptif ne sont données qu'à titre strictement indicatif. Les autres données figurant dans le descriptif, notamment les indications de surface nette des locaux, ne sont garanties que sous réserve d'une marge d'imprécision de plus ou moins 5%. Les surfaces nettes des appartements comprennent toutes les surfaces de l'appartement calculées de mur à mur sans compter les galandages intérieurs, ni la surface des murs extérieurs, ni celle des balcons. Pour les locaux annexes, la surface nette se calcule également selon la même méthode de mur à mur sans compter la surface des murs intérieurs ni des murs extérieurs. Ces indications se comprennent également sous réserve des modifications qui seraient les conséquences des choix de l'acheteur.

Sous réserve d'erreurs et/ou d'omission et de modifications entre temps, tant au niveau de la conception que de l'équipement.