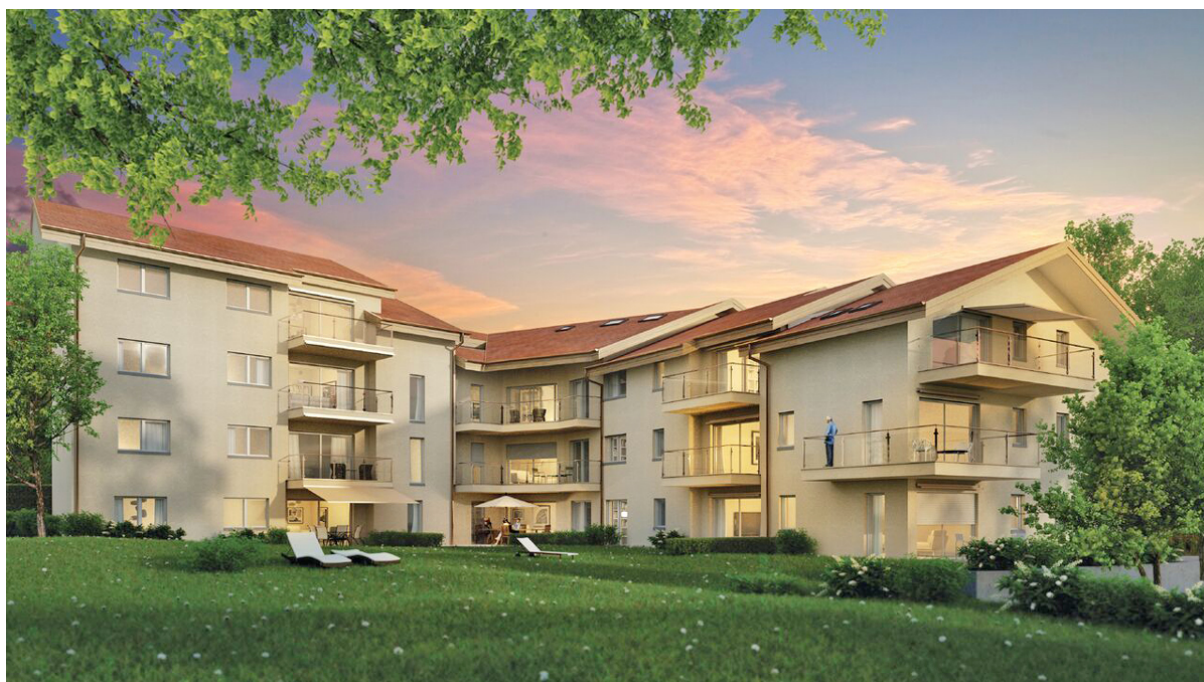


DOSSIER DE VENTE RESIDENCE “LES MOULINS” IMMEUBLES A ET B

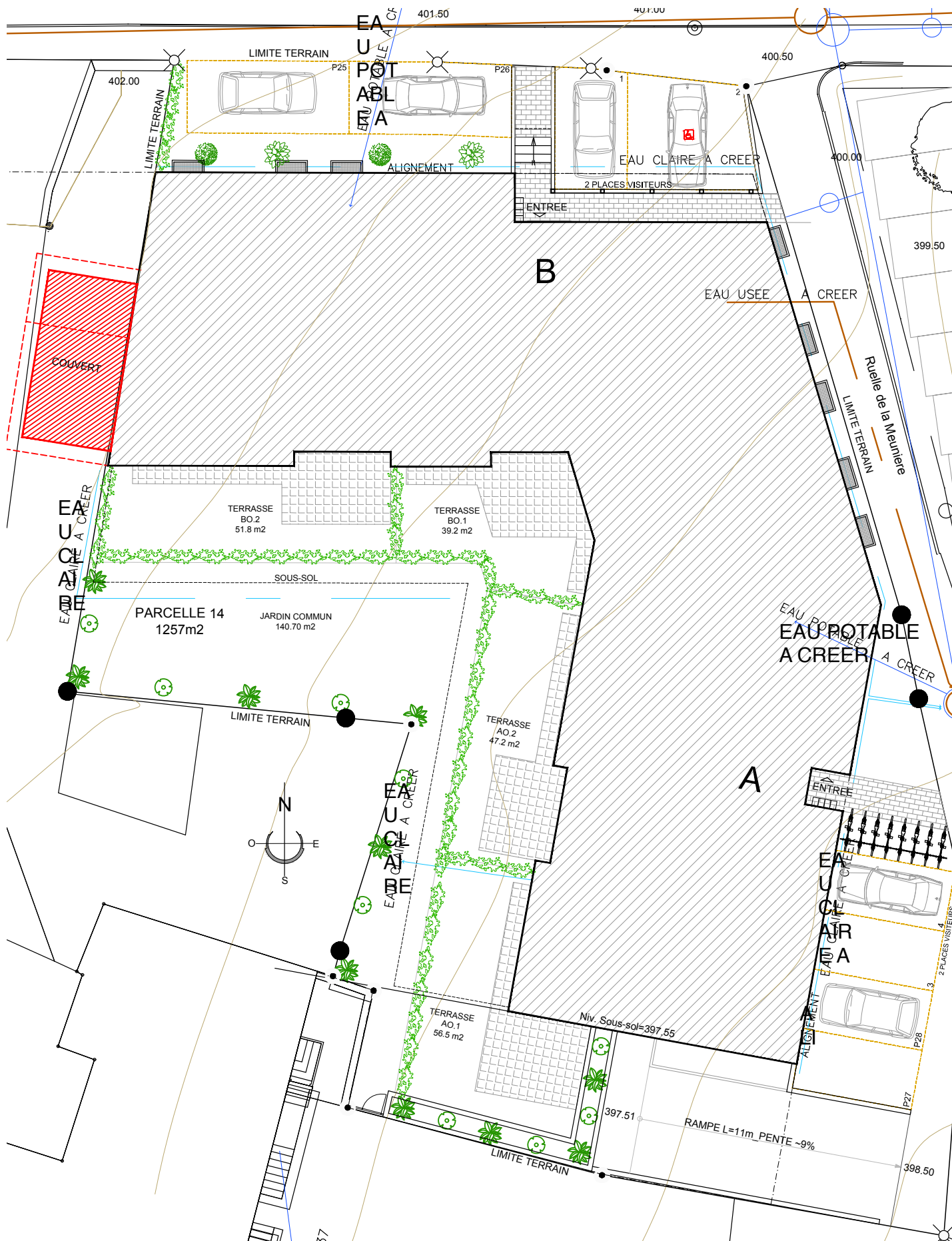
***Appartements du 2,5 au 5,5 pièces
dès Fr. 329'000.—***



VOUVRY







PLANS DE VENTE

LA RESIDENCE DES MOULINS

IMMEUBLES A & B - SITUATION

20.01.2017

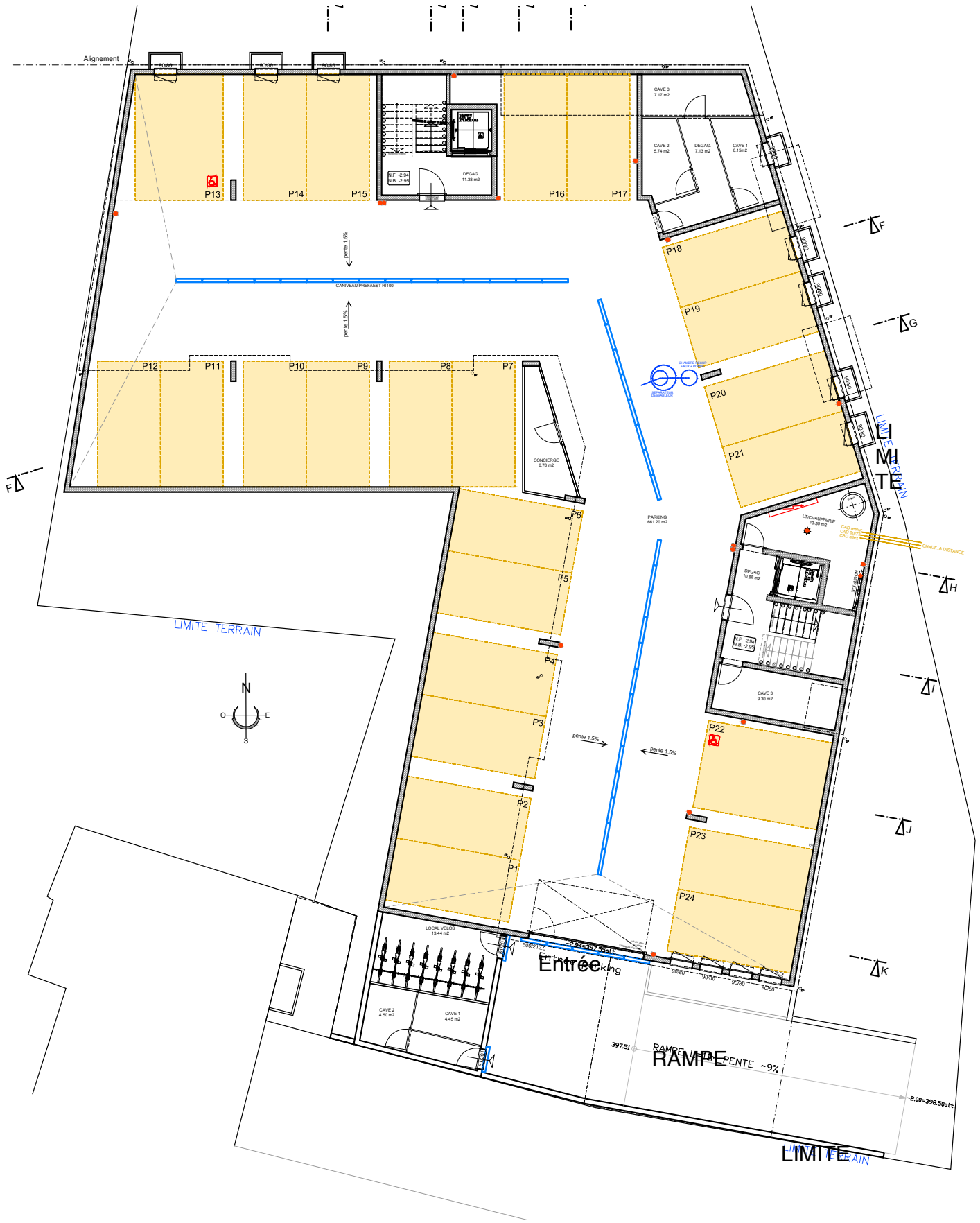
Dess. :zn / jflm

Ech. : 1/200

Tech. :BN

R.T.B.

Route du Simplon 81
1895 Vionnaz
024 / 482 60 00



PLANS DE VENTE

LA RESIDENCE DES MOULINS

IMMEUBLES A & B - SOUS-SOL

20.01.2015

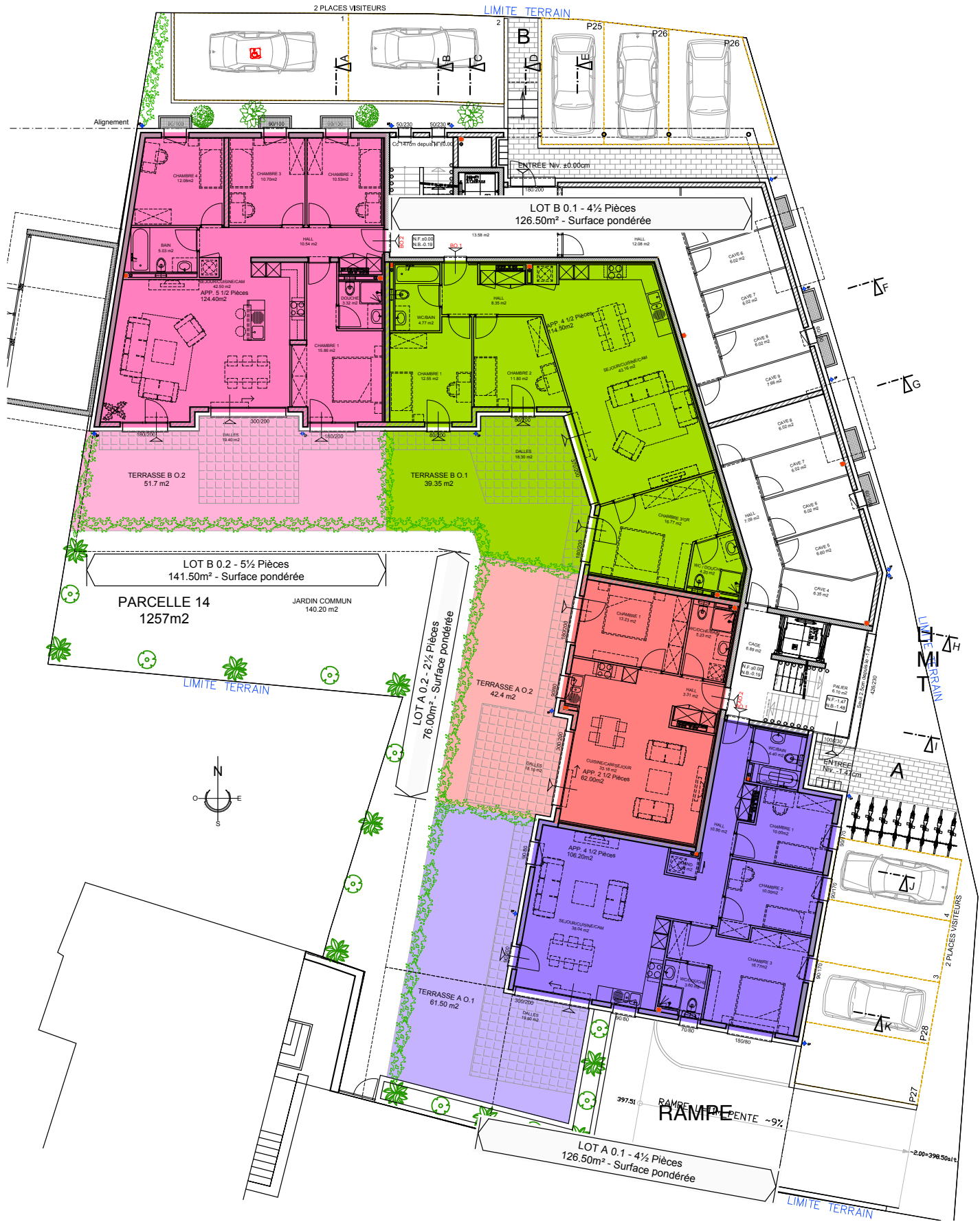
Dess. :zn / jfm

Ech. : 1/200

Tech. :BN

R.T.B.

Route du Simplon 81
1895 Vionnaz
024 / 482 60 00



PLANS DE VENTE

LA RESIDENCE DES MOULINS

IMMEUBLES A & B - REZ-DE-CHAUSSEE

20.01.2015

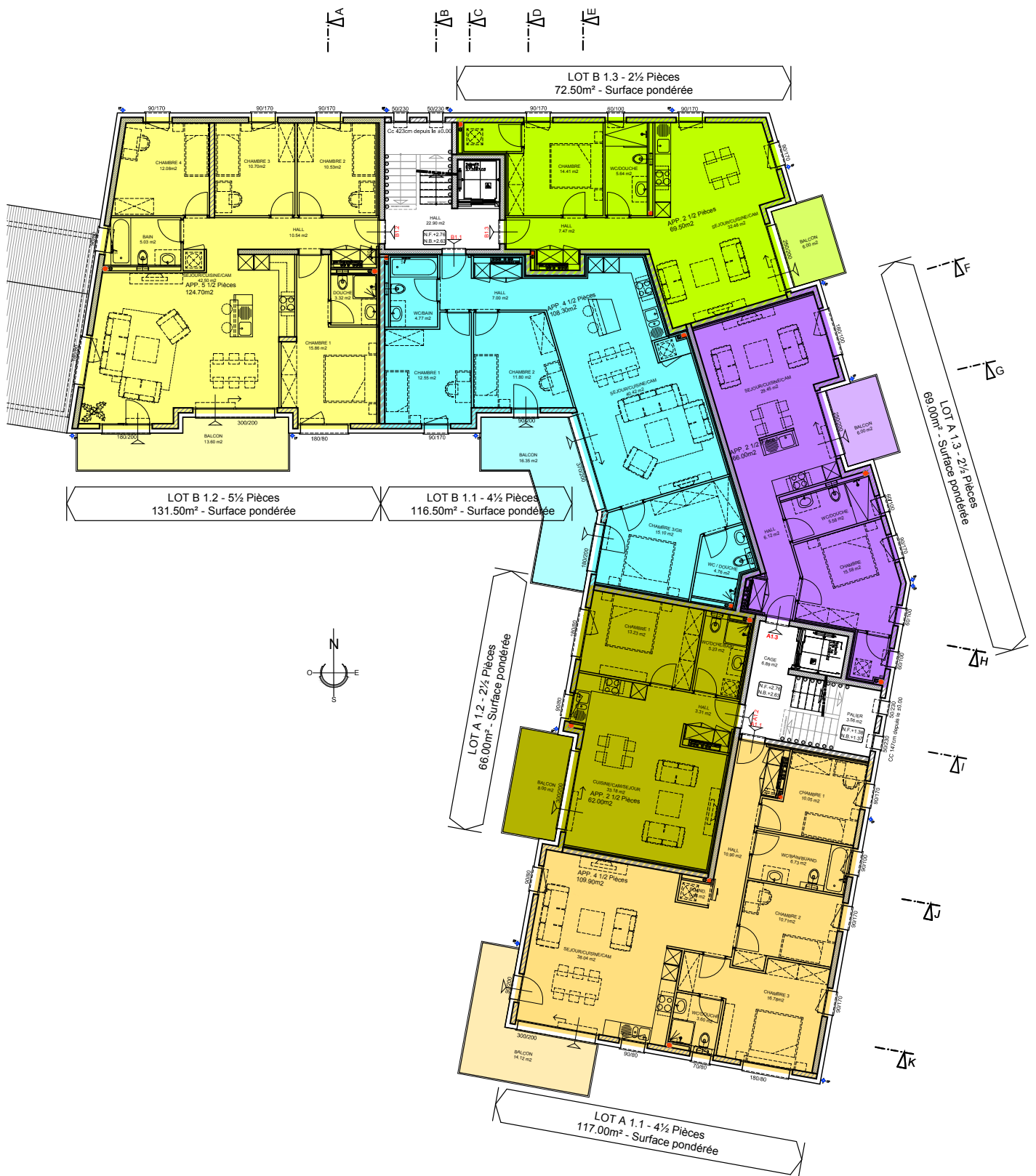
Dess. :zn / jfm

Ech. : 1/200

Tech. :BN

R.T.B.

Route du Simplon 81
1895 Vionnaz
024 / 482 60 00



PLANS DE VENTE

LA RESIDENCE DES MOULINS

IMMEUBLES A & B - 1ER ETAGE

20.01.2015

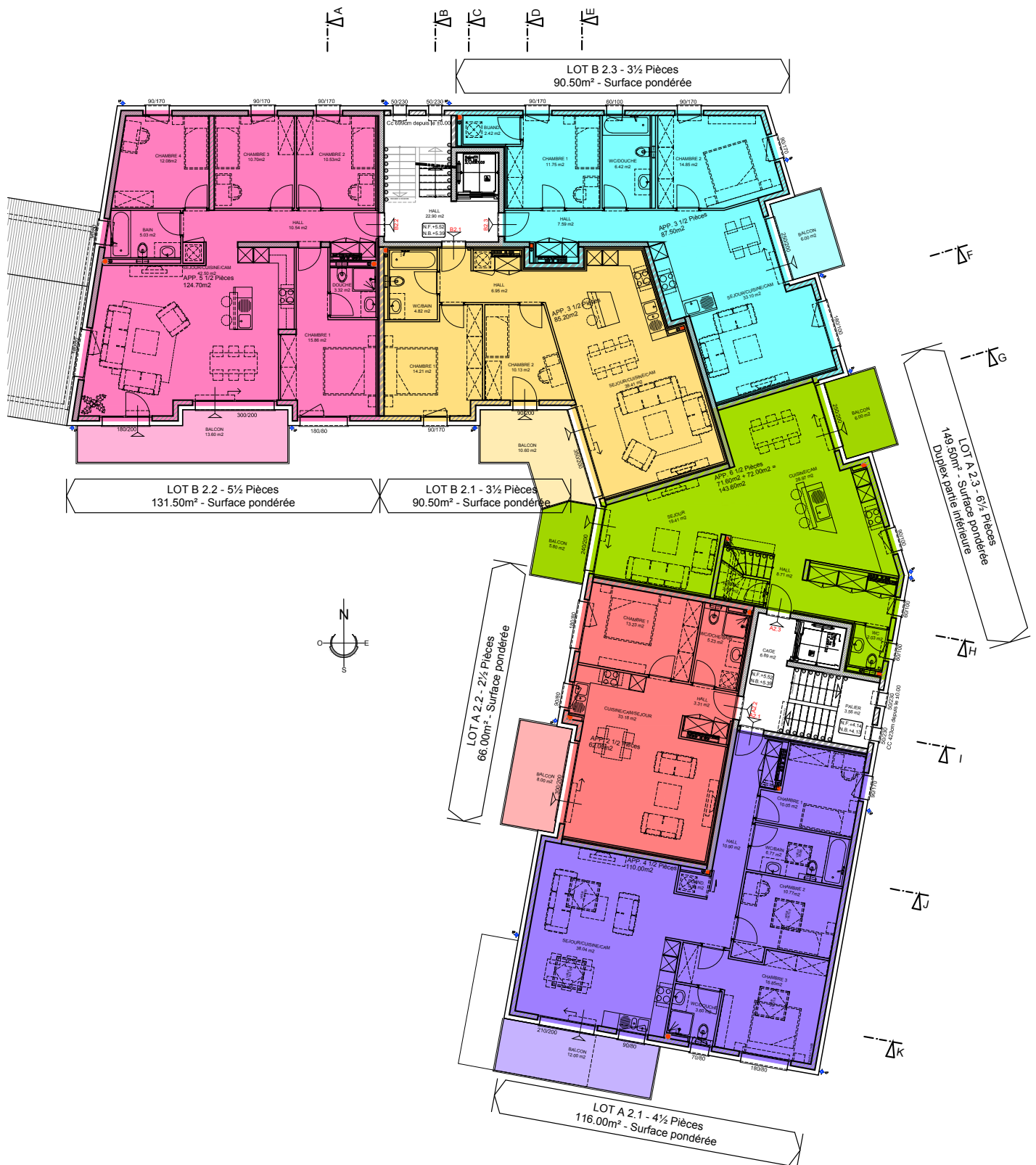
Dess. :zn / jfm

Ech. : 1/200

Tech. :BN

R.T.B.

Route du Simplon 81
1895 Vionnaz
024 / 482 60 00



PLANS DE VENTE

LA RESIDENCE DES MOULINS

IMMEUBLES A & B - 2EME ETAGE

20.01.2017

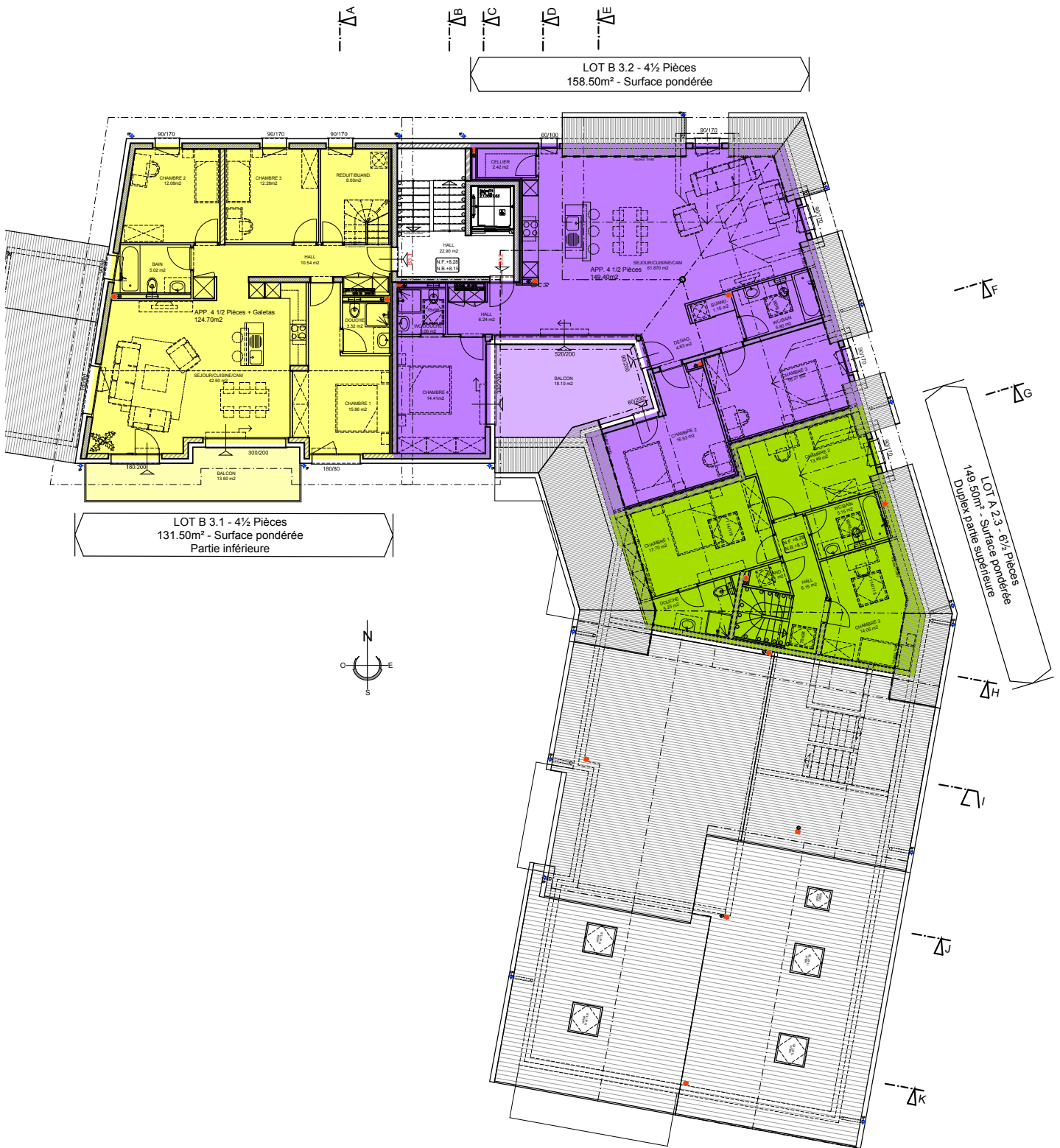
Dess. : zn / jflm

Ech. : 1/200

Tech. : BN

R.T.B.

Route du Simplon 81
1895 Vionnaz
024 / 482 60 00



PLANS DE VENTE

LA RESIDENCE DES MOULINS

IMMEUBLES A & B - COMBLES

20.01.2017

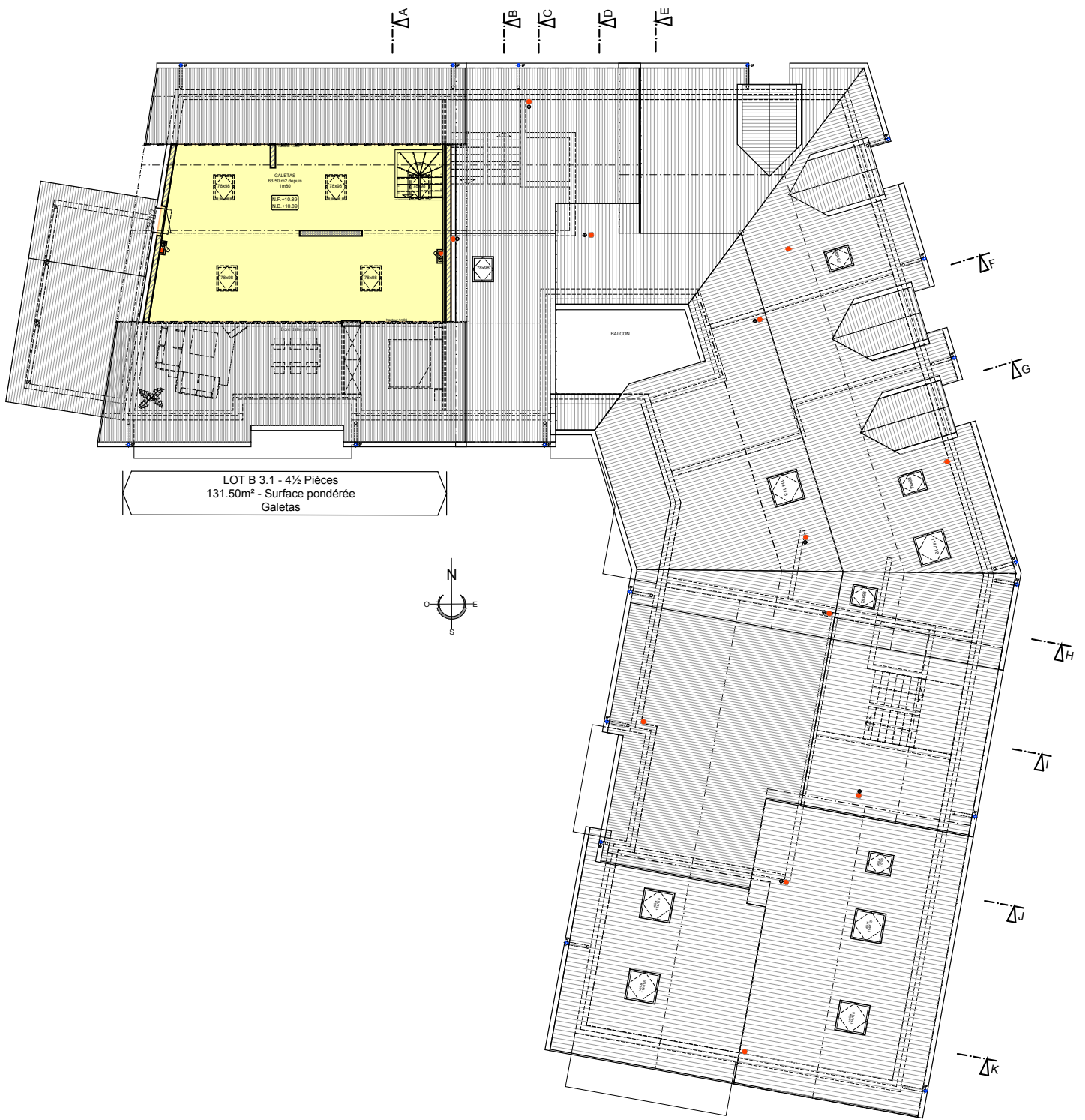
Dess. : zn / jfm

Ech. : 1/200

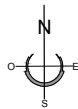
Tech. : BN

R.T.B.

Route du Simplon 81
1895 Vionnaz
024 / 482 60 00



LOT B 3.1 - 4½ Pièces
 131.50m² - Surface pondérée
 Galetas



PLANS DE VENTE

LA RESIDENCE DES MOULINS

IMMEUBLES A & B - TOITURES

20.01.2017

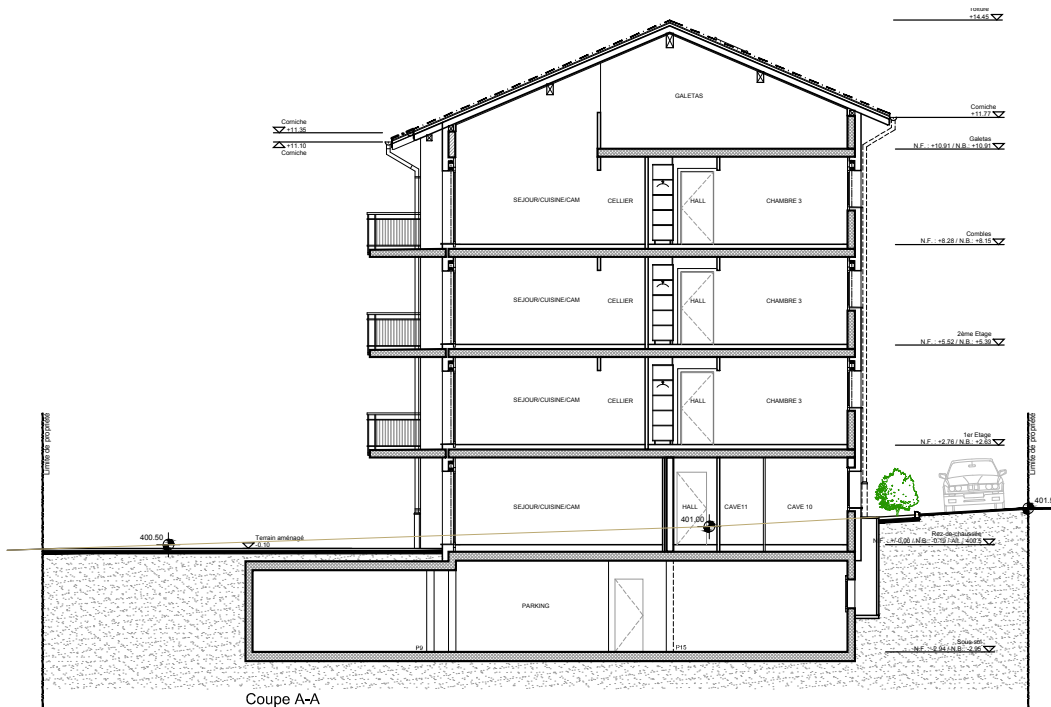
Dess. : zn / jfm

Ech. : 1/200

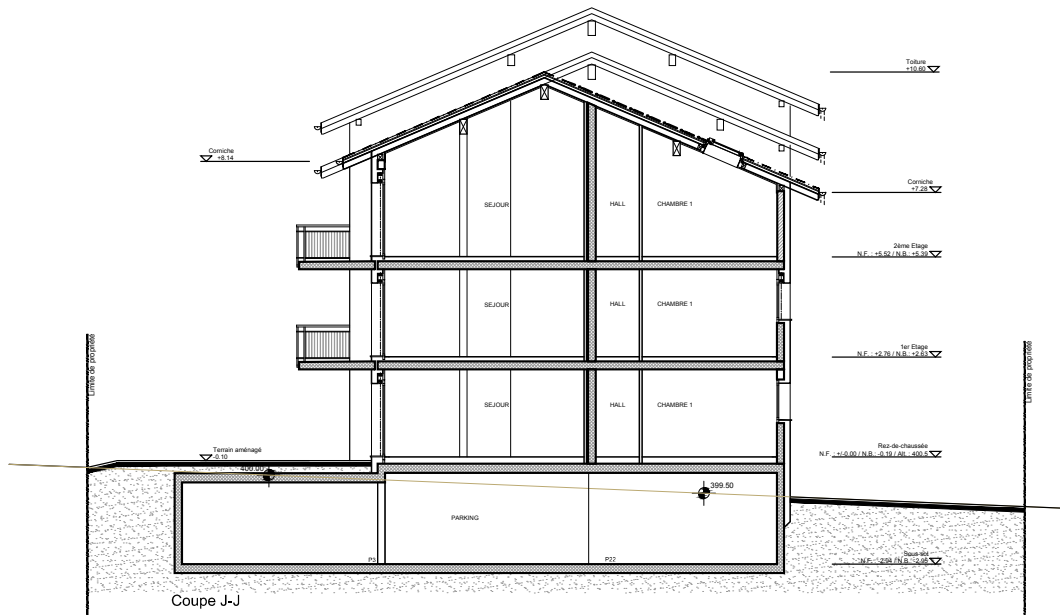
Tech. : BN

R.T.B.

Route du Simplon 81
 1895 Vionnaz
 024 / 482 60 00



Coupe A-A



Coupe J-J

PLANS DE VENTE

LA RESIDENCE DES MOULINS

IMMEUBLES A & B - COUPES

20.01.2017

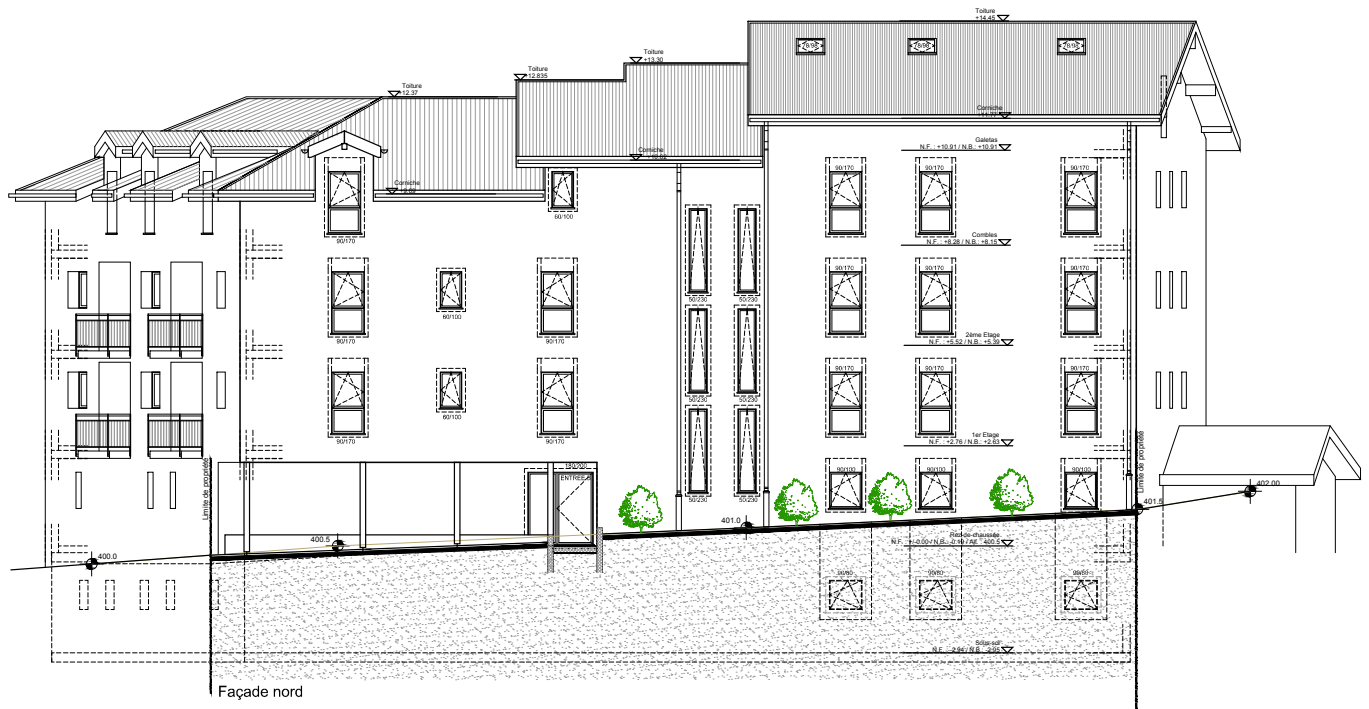
Dess. : zn / jflm

Ech. : 1/200

Tech. : BN

R.T.B.

Route du Simplon 81
1895 Vionnaz
024 / 482 60 00



PLANS DE VENTE

LA RESIDENCE DES MOULINS

IMMEUBLES A & B - FACADES

20.01.2017

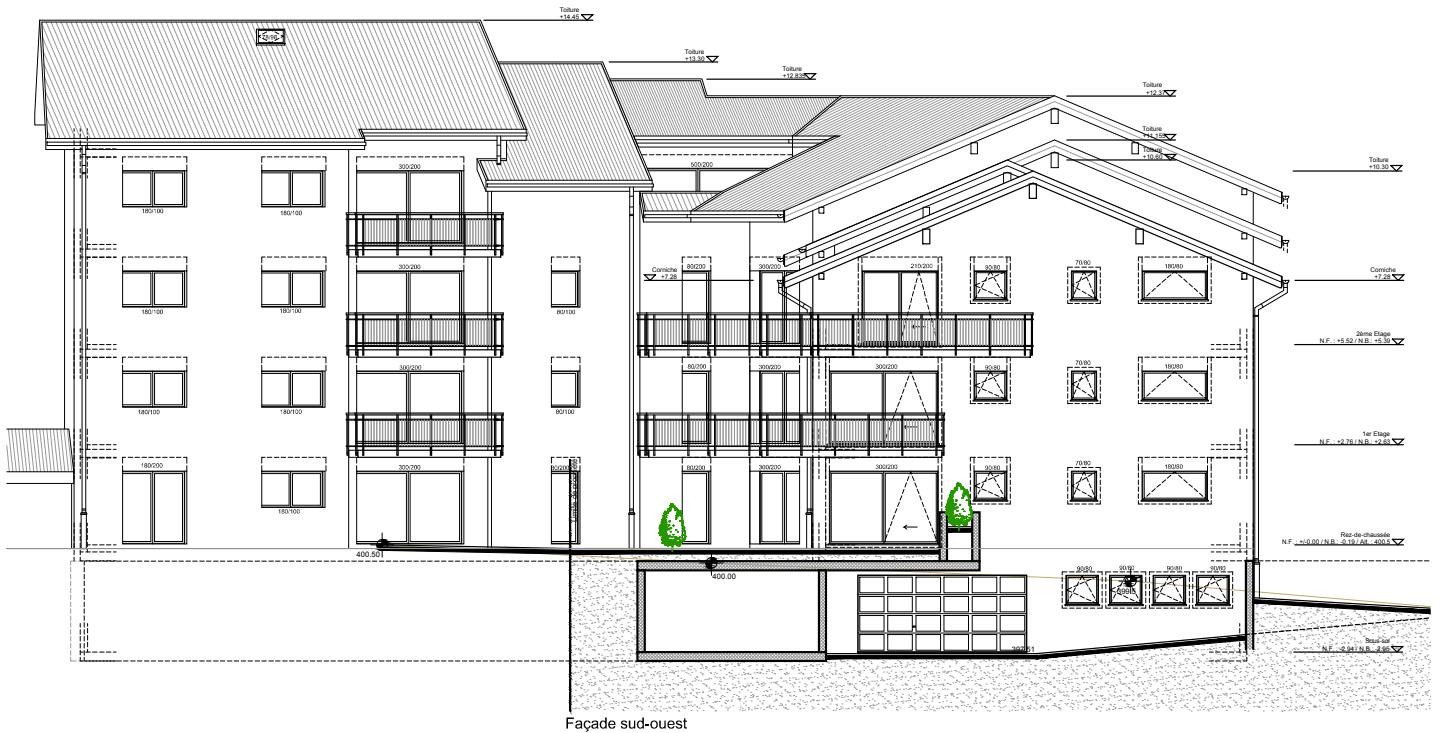
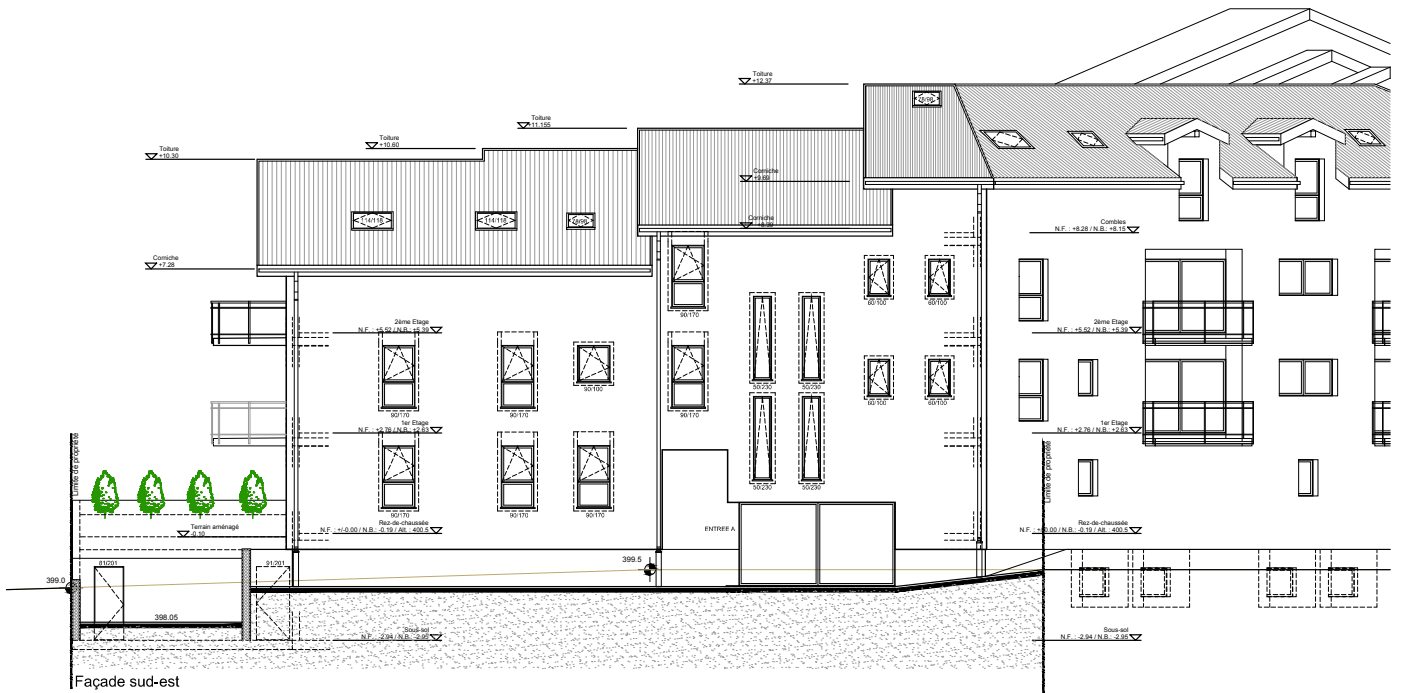
Dess. : zn / jfm

Ech. : 1/200

Tech. : BN

R.T.B.

Route du Simplon 81
1895 Vionnaz
024 / 482 60 00



PLANS DE VENTE

LA RESIDENCE DES MOULINS

IMMEUBLES A & B - FACADES

20.01.2017

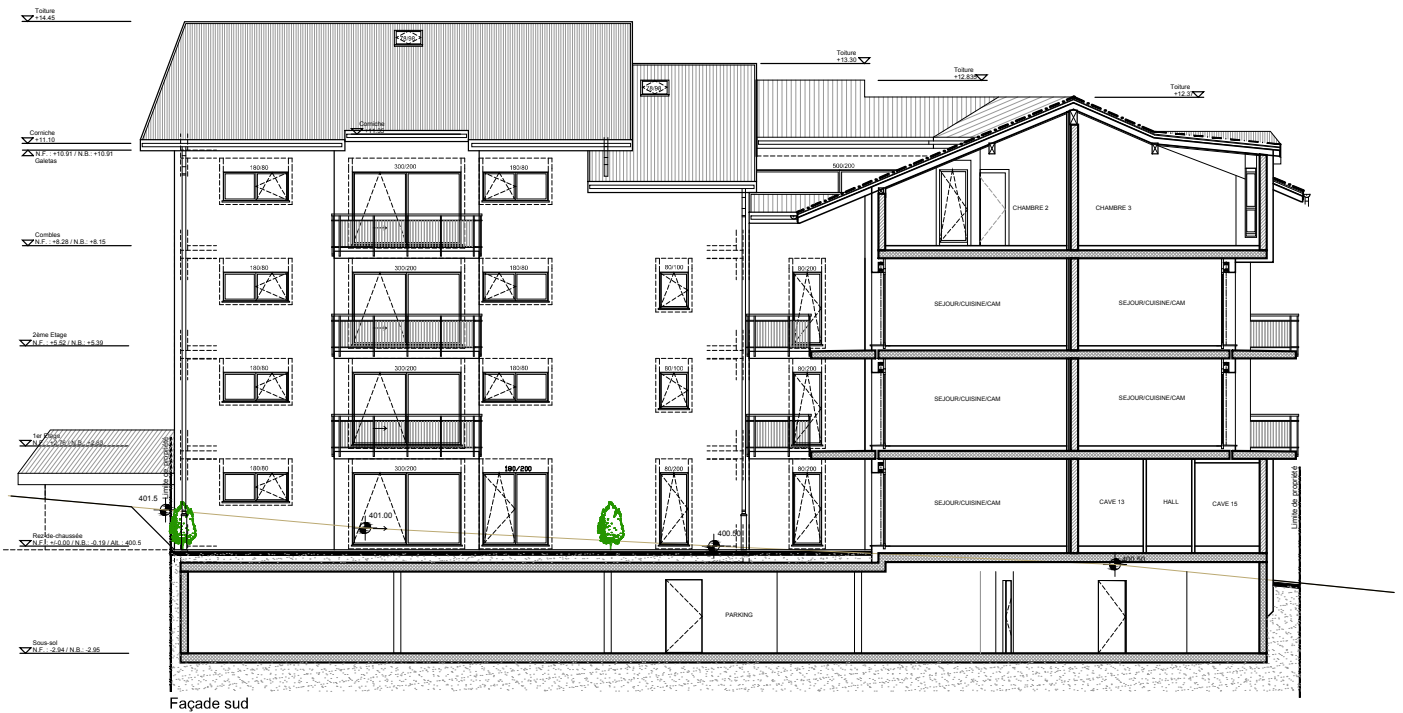
Dess. : zn / jflm

Ech. : 1/200

Tech. : BN

R.T.B.

Route du Simplon 81
1895 Vionnaz
024 / 482 60 00



PLANS DE VENTE

LA RESIDENCE DES MOULINS

IMMEUBLES A & B - FACADES

20.01.2017

Dess. : zn / jfm

Ech. : 1/200

Tech. : BN

R.T.B.

Route du Simplon 81
1895 Vionnaz
024 / 482 60 00

Descriptif de construction

Projet: 16RTB0000

Immeuble PPE "RINALDI" à Vouvry
démolition d'une grange et construction d'un immeuble de 17
logements

29.08.2017

Descriptif de construction immeuble " Résidence des Moulins A " à Vouvry

Construction d'un immeuble résidentiel de 8 appartements avec
parking souterrain de 24 places à Vouvry - Parcelle n° 14

Maçonnerie et béton armé

Radier et dalles en béton armé épaisseur selon calcul ingénieur, pilier rond ou carré en
béton armé ou métallique (selon ingénieur) murs extérieurs enterrés en béton armé
épaisseur selon calcul ingénieur.

Maçonnerie en brique ciment pour les murs de façades hors terre ép. 17,5 cm et
maçonnerie de briques ciment pour les murs porteurs intérieurs ép. 15 cm linteaux et
couvertes bétonnés sur place ou avec couverte préfabriquée en terre cuite armé.

Chape ciment CP 400 flottante avec armature fibremesch épaisseur moyenne 7 à 8 cm
(uniquement surfaces habitables chauffées)

Echafaudages

Fourniture, montage démontage d'échafaudages y.c pont couvreur et échelle d'accès
aux normes SIA et CNA pour la durée des travaux extérieurs.

Façades

Les murs en façades des parties habitables seront formés d'une isolation périphérique
en MARMOPOR PLUS ép. 160mm, avec un treillis d'armature plastique et un enduit au
mortier de ciment sur lequel est appliqué le rustic de finition.

Les cloisons des pièces d'eau seront en carreaux de plâtre massif, hydrofuge verte.

Crépi et une couche de finition grain 2 mm ribbé plein (teinte définie par la direction des
travaux)

Cloisons non porteuses

Tous les galandages seront en carreaux de plâtre massif - ép. 8 cm (ou 6 cm pour le
doublement des gaines techniques)

Cheminée de salon ou poêle

Possible sur demande dans les appartements des combles contre plus-value selon
choix à déterminer au préalable.

Plancher

Ils seront composés de:

- radier en béton sur le sol et dalle en béton armé pour les étages
- isolation PUR ou similaire en 2x50mm sur la dalle du rez et 1x20mm isolation EPS
1x20mm + 1x20mm Roll Lamda-T aux étages
- Chape ciment CP 400 flottante avec armature fibremesch sur lesquelles seront
appliqués les revêtements.

Etanchéité sur parking

Sur parking: fourniture et pose de deux couches étanchéité type lés de bitume
polymère soudées en plein, y c. toutes remontées, étanchement des seuils et
ferblanteries nécessaire en inox ou cuivre (déterminé par la direction des travaux).

Toiture

Une charpente non apparente en sapin avec un lamage contre chevrons, une isolation
de type Lambda roof ou similaire en 160 mm.

Sous couverture type Gyso ou similaire, contre lattage 45 mm.

Couverture toiture en tuiles TC joran (teinte déterminée par la direction des travaux) y.c
lattage.

Toute la ferblanterie nécessaire en zinc titane ou cuivre (déterminé par la direction des
travaux).

Menuiserie intérieure et extérieure

Fenêtres et portes-fenêtres en PVC blanc, doubles vitrages.

Porte d'entrée principale à l'extérieur de l'immeuble en alu avec fermeture à gâche
électrique.

Descriptif de construction

Projet: 16RTB0000

Immeuble PPE "RINALDI" à Vouvry
démolition d'une grange et construction d'un immeuble de 17
logements

29.08.2017

Portes palières d'appartement sur cadre applique blanc avec alu intercalaire, double joint, tribloc, juda, poignée et entrée inox sécurité ES1.

Portes de communication des locaux habitables en mélaminé fini d'usine avec cadre, faux cadre et embrasure.

Porte de communication des locaux techniques sur cadre simple en sapin. Vantail en aggloméré perforé, surface brute (porte d'accès garage/habitation et chaufferie anti-feu EI30)

Armoire penderie d'entrée - corps aggloméré stratifié blanc - portes mélaminées imitation bois.

Toutes les serrures, en métal eloxé naturel y.c les seuils des portes.

Toutes les serrureries standards.

Revêtement de sol

Il est prévu du carrelage à tous les étages (parties habitables), chambres en parquet stratifié.

Plinthes en MDF mélaminé assortie au parquet pour les chambres et plinthes en bois teinté pour les autres pièces habitables (hormis les salles de bains & WC).

Installation sanitaire

Tous les appareils seront de couleur blanc standard. Différents accessoires sont également prévus tels que porte-linge, porte-savon, porte-papier et une armoire de toilette avec lumière et prise pour rasoir. Choix des appareils sanitaires à faire selon les directives de notre installateur. Aucun meuble, douche, lavabo ou baignoire spéciale, n'est prévu dans le prix de fourniture ci-dessous. Appareils sanitaires à choisir chez Gétaz-Miauton SA ou Sanval "choix fait par l'entreprise RTB Corvaglia Sàrl "

Montant prévu pour la fourniture des appareils:

2,5 pièces = 3'650.00 .- TTC
3,5 pièces = 4'850.00 .- TTC
4,5 Pièces = 8'160.00 .- TTC
5,5 Pièces = 9'160.00 .- TTC
Duplex = 9'160.00 .- TTC

Selon choix de base fait chez:

- Gétaz Miauton SA à Villeneuve
- Sanval à Martigny

Pour des raisons de garantie, le choix des appareils doit être effectué uniquement chez Gétaz Miauton SA à Villeneuve ou Sanval à Martigny

Production d'eau chaude sera relié au gaz .Si le réseau de chauffage à distance en projet sera prêt , un éventuel raccordement peut être envisagé . Compteur eau chaude individuel pour chaque appartement.

Alimentation eau par nourrice en inox serti. Distribution eau chaude et froide en inox sertis, dérivations aux appareils en tubes sanipex (type PE dans gaine plastique).

Ecoulement eaux usées en Geberit et Geberit isol

Installation de chauffage

Installation de chauffage relié au chauffage à distance positionnée dans local technique

Chauffage à basse température par les chapes dans tous les appartements avec thermostats pour régulation et compteur individuel pour chaque appartement.

Installation de ventilation

Hotte au-dessus des cuisinières avec sortie en façade

Pour les wc/douches et salle de bains soit une ventilation mécanique, soit par une fenêtre en fonction de l'emplacement

Porte de garage , entrée parking

Porte sectionnelle à lames horizontales pour entrée du parking dim. 400/213 cm , ouverture par télécommande

Descriptif de construction

Projet: 16RTB0000

Immeuble PPE "RINALDI" à Vouvry
démolition d'une grange et construction d'un immeuble de 17
logements

29.08.2017

Installation électrique

Courant fort : Alimentation des appareils prévue dans les cuisines et dans les buanderies des appartements.

Gamme d'interrupteur : Interrupteurs et prises de marque Feller type Edizio blanc

Courant 220V : Dans chaque local, alimentation au plafond ou en applique. Prises et interrupteurs selon descriptif détaillé ci-après.

Téléphone : 1 prise prévue par appartement

Sonnerie : 1 sonnerie avec timbre dans chaque appartement avec boîtier et sonnerie d'entrée avec bouton poussoir et plaque adresse à l'extérieur. Système d'interphone par appartement avec commande de gâche électrique.

Radio/TV : Installation d'une prise radio/TV dans le salon

Lustrerie : à prévoir par le propriétaire à ses frais

Extérieur : 1 alimentation pour applique à l'entrée et dans la cage d'escalier. Une alimentation pour applique balcon ou terrasse au rez-de-chaussée.

Agencement de cuisine

Montant prévu pour la fourniture et pose :

2,5 pces: CHF 13'500.- TTC y.c appareils

3,5 pces: CHF 15'000.- TTC y.c appareils

4,5 pces: CHF 17'000.- TTC y.c appareils

5,5 pces: CHF 18'000.- TTC y.c appareils

duplex : CHF 20'000.- TTC y.c appareils

Bloc de cuisine comprenant meubles hauts, bas et suspendus

Exécution tout en stratifié

Evier avec une plonge

Frigo avec compartiment de congélation

Four

Plaques de cuisson en vitrocéram

Hotte de ventilation

Lave-vaisselle

Choix cuisine à faire exclusivement chez les fournisseurs suivants : Gétaz Miauton SA à Villeneuve ou Val Cuisines à Monthey

Protection soleil

Toutes les fenêtres principales seront avec des stores à lamelles profilées en alu thermolaqué. A l'exception des fenêtres des WC/bains, de la cage d'escalier, du sous-sol et des parties non habitables en général.

Plâtrerie - peinture

Tous les murs des parties habitables et la cage d'escalier recevront un rustic de finition grain 1.0mm ribé plein blanc au prix de CHF 20.-/m2

Les plafonds des parties habitables recevront un enduit au plâtre et un crépi giclé de 1 mm. Pour les salles d'eau un enduit au plâtre et une dispersion à l'essence.

Les sols et les murs des salles de bains sont revêtus de carrelage/faïences.

Nettoyage du bâtiment

Toute l'habitation sera entièrement nettoyée : sols, murs, vitrages et tous les aménagements fixes comme cuisine, armoires, etc...

Serrurerie

Barrières de balcon en verre feuilleté ou tôle perforée (choix fait par la direction des travaux) composé de poteaux avec pinces et mains courantes en inox.

Barrières de la cage d'escalier: mains courantes en inox fixée contre mur

Boîtes aux lettres en tôle avec plaque adresse, modèle standard.

Descriptif de construction

Projet: 16RTB0000

Immeuble PPE "RINALDI" à Vouvry
démolition d'une grange et construction d'un immeuble de 17
logements

29.08.2017

Ascenseur

Un ascenseur aux normes des handicapés est prévu dans l'immeuble.

Aménagement extérieur

Tout le terrain sera réglé et engazonné (talus en prairie).

Dalles en béton lavé au prix de CHF 34.-/m2 fourniture sont prévues pour les appartements du rez-de-chaussée. (surface selon plan)

Il sera également disposé sur le pourtour de la construction un drainage pour la récupération des eaux de surface et de toiture, raccordé au collecteur existant selon directives communales.

Descriptif de construction

Projet: 16RTB0000

Immeuble PPE "RINALDI" à Vouvry
démolition d'une grange et construction d'un immeuble de 17
logements

29.08.2017

Places de parc intérieures

Les places de parc intérieures sont prévues en béton taloché brut.

Places de parcs extérieures

Les places de parc extérieures sont prévues en enrobé type HMT AB 11N ou en pavés filtrants (déterminé par la direction des travaux)

Remarques :

Tous les prix indiqués dans cette notice s'entendent fourniture et pose comprises, sauf lorsqu'il est indiqué seulement fourniture

Tous suppléments pour des peintures spéciales restent réservés.

Tous les prix sont indiqués avec TVA 8.0 % incluse

SOUS-SOL

Parking

Sol :

Béton taloché brut

Parois :

Brique ciment ou béton brut

Plafond :

Dalle en béton armé brut

Installation électrique :

Néons avec allumage par détecteurs tout apparent

Cage d'escalier commune :

En béton, marches revêtues de carrelage, murs et plafonds brut

Caves / local technique

Sol:

béton taloché brut

Parois:

brique ciment ou béton brut

Plafond:

dalle en béton armé brut

Installation électrique:

1 alimentation pour plafonnier pour chaque pièce

1 interrupteur dans chaque pièce, tout apparent

Cage d'escalier commune:

en béton, marches revêtues de carrelage, murs et plafonds brut

REZ-DE-CHAUSSEE / 1ER ETAGE / COMBLES

APPARTEMENTS

Hall / séjour

Sol :

carrelage, fourniture au prix au m2

plinthes en bois teinté (plinthe carrelage en plus-value)

36.00

Parois :

rustic grain 1mm ribé plein blanc prix au m2

20.00

Plafond :

enduit au plâtre avec un crépi blanc giclé grain 1 mm.

Installation électrique :

1 alimentation pour plafonnier pour le hall et 1 pour le séjour

1 prise sur interrupteur pour le hall

1 prise TV, 1 prise téléphone, 2 prises triples pour le séjour

Cuisine / coin à manger :

Descriptif de construction**Projet:** 16RTB0000Immeuble PPE "RINALDI" à Vouvry
démolition d'une grange et construction d'un immeuble de 17
logements

29.08.2017

Sol :carrelage, fourniture au prix au m2
plinthes en bois teinté (plinthe carrelage en plus-value) 36.00**Parois :**

rustic grain 1mm ribé plein blanc prix au m2 20.00

Plafond :

enduit au plâtre avec un crépi blanc giclé grain 1 mm.

Installation électrique :raccordement des appareils selon plan de base fait par le cuisiniste
1 prise triple ménagère cuisine
1 alimentation plafonnier pour la cuisine, 1 pour le coin à manger
1 alimentation pour l'éclairage de la hotte de ventilation
1 prise triple dans le coin à manger**WC douches ou wc bains****Sol :**

carrelage, fourniture au prix au m2 36.00

Parois :faïences, fourniture au prix au m2
(frises, décors et mode de poses spéciales en plus-value) 36.00**Plafond :**enduit au plâtre avec dispersion à l'essence
sous toit lames sapin naturelles (selon situation appartement)**Installation électrique :**

1 alimentation pour l'armoire pharmacie + 1 prise sur interrupteur

Appareils :

voir choix de base Getaz-Miauton SA ou Sanval à Martigny

Chambres**Sol :**

parquet stratifié, fourniture et pose au prix au m2 plinthes bois assorties 63.00

Parois :

rustic grain 1.5mm ribé plein blanc prix au m2 20.00

Plafond :enduit au plâtre avec dispersion à l'essence
sous toit lames sapin naturelles (selon situation appartement)**Installation électrique :**1 alimentation pour plafonnier pour chaque chambre
1 prise sur interrupteur pour les chambres enfants
1 prise triple pour les chambres enfants
1 prise sur interrupteur pour les chambres parents
2 prises triples pour les chambres parents

Descriptif de construction

Projet: 16RTB0000

Immeuble PPE "RINALDI" à Vouvry
démolition d'une grange et construction d'un immeuble de 17
logements

29.08.2017

Remarques

L'ensemble de ces travaux sera exécuté dans les règles de l'art. Le constructeur se réserve le droit, dans le but d'améliorer ou pour toutes exigences de construction et de marché, d'apporter quelques modifications de détail au présent descriptif. Les éventuelles modifications ne nuiront ni à la qualité des matériaux, ni à l'esthétique de l'habitation.

Les produits et matériaux sont à choisir selon les directives de l'entreprise générale. Ceux-ci se font exclusivement chez les fournisseurs de la société RTB pour des questions de coût et de garantie, notamment pour les revêtements de sols (carrelage, faïences, parquets et moquettes) appareils sanitaires et cuisine. Sont exclus de ceci les éventuels travaux personnels

Si des travaux supplémentaires sont demandés par le maître de l'ouvrage, ils seront confiés aux entrepreneurs en travaux sur le chantier par l'intermédiaire de l'entreprise RTB Sàrl.

Les plans, coupes, élévations et détails peuvent présenter des équipements et accessoires en option notamment au niveau des agencements de cuisine, appareils sanitaires, de certains agencements intérieurs (armoires encastrées, barrières, ...), installation électrique, plantations, véhicules ; non compris dans le prix de base.

Les surfaces de dalle de jardin ainsi que les surfaces d'enrobé bitumineux sont indicatives et ne correspondent pas forcément aux plans et descriptifs.

Les plantations ainsi que les divers objets présentés sur les plans, tels que le mobilier, les véhicules, etc.. ne sont là qu'à titre d'exemple, et ne font pas partie de cette offre.

Aucune plus-value ne sera exécutée sans le retour du devis signé.

Sous réserve d'erreurs et/ou d'omission et de modifications entre temps, tant au niveau de la conception que de l'équipement.

Reproduction, même partielle, interdite sans l'autorisation écrite de RTB Corvaglia Sàrl.