

DOSSIER DE VENTE

2 villas mitoyennes de 5,5 pièces
Fr. 1'670'000.—

2 villas individuelles de 6,5 pièces
Fr. 2'400'000.—



SAINT-LEGIER





VILLA A1

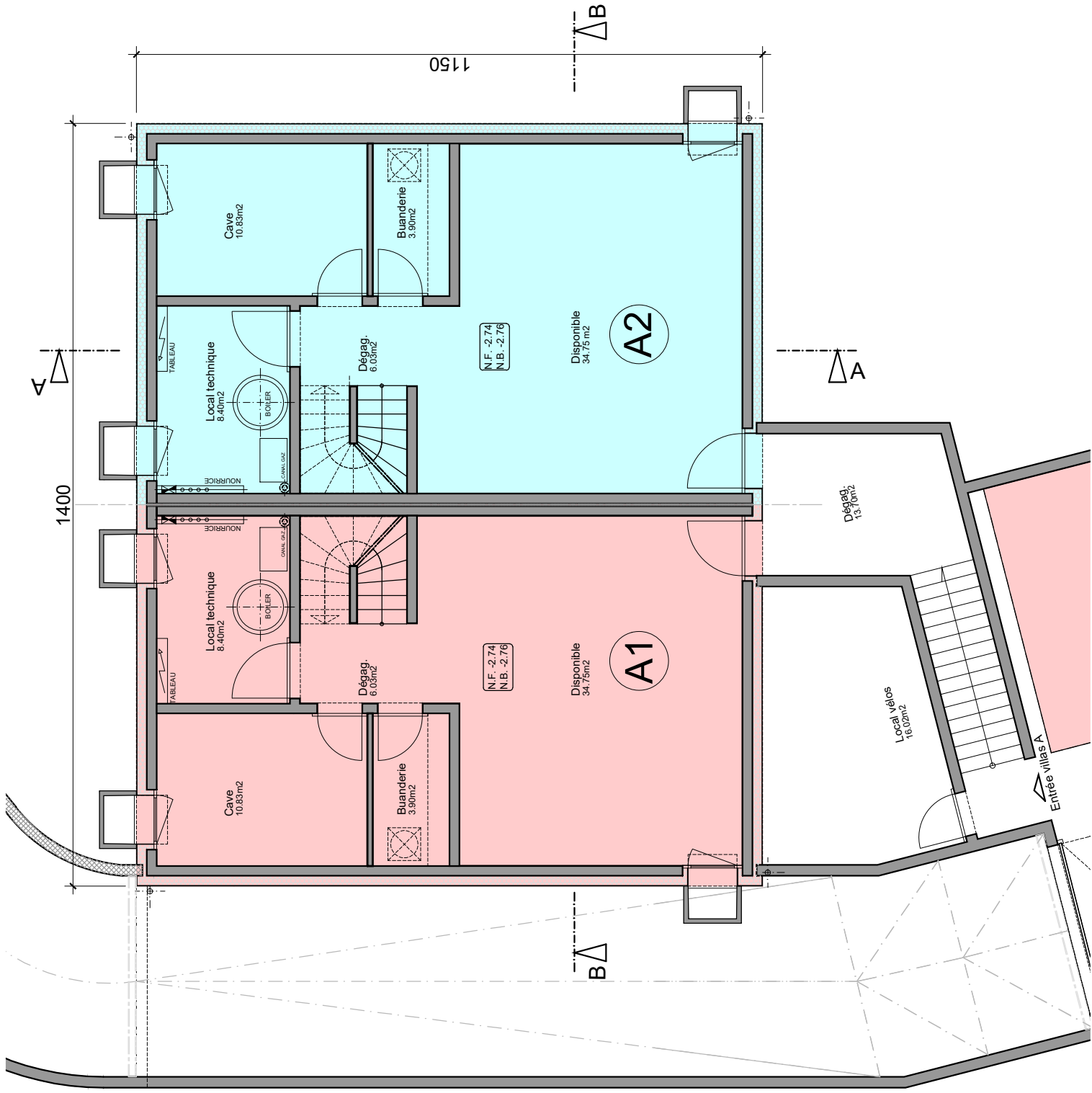


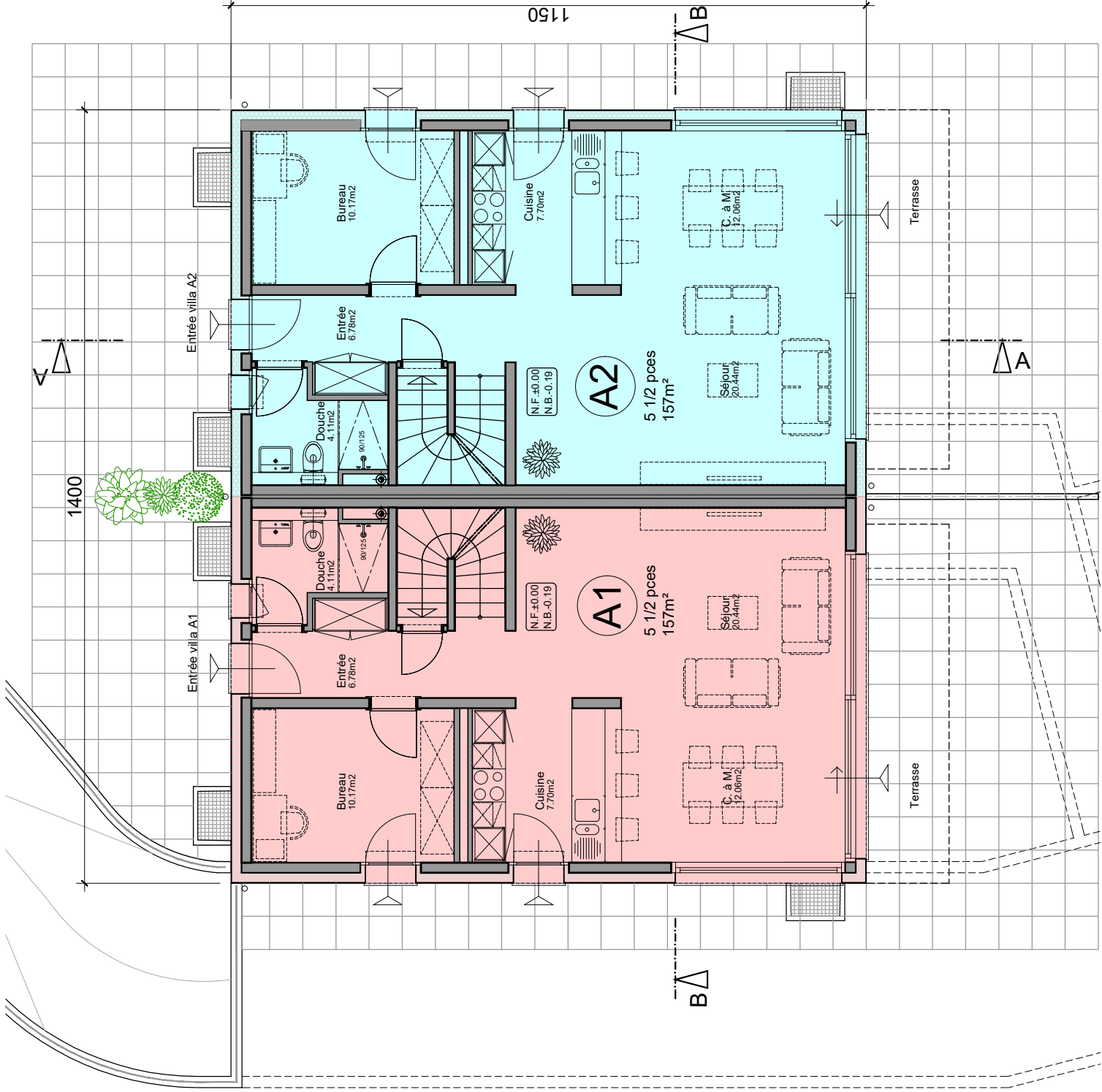
VILLA A2



VILLA C







1400

1150

Entrée villa A1

Entrée villa A2

Bureau
10.17m²

Bureau
10.17m²

Entrée
6.78m²

Entrée
6.78m²

Douche
4.11m²

Douche
4.11m²

Cuisine
7.70m²

Cuisine
7.70m²

A1
5 1/2 pces
157m²

A2
5 1/2 pces
157m²

Sejour
20.44m²

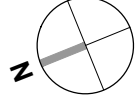
C. à M.
12.06m²

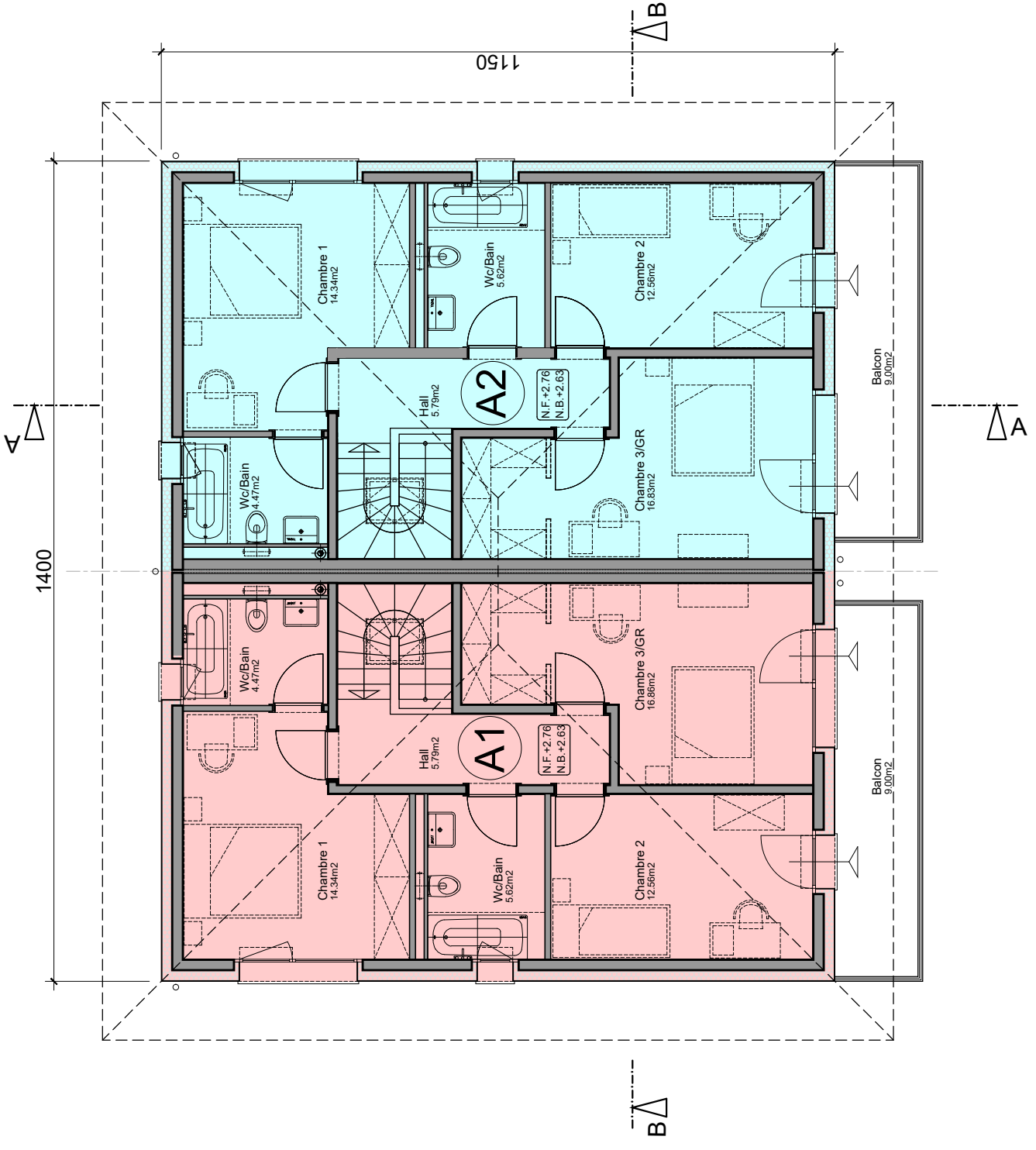
Sejour
20.44m²

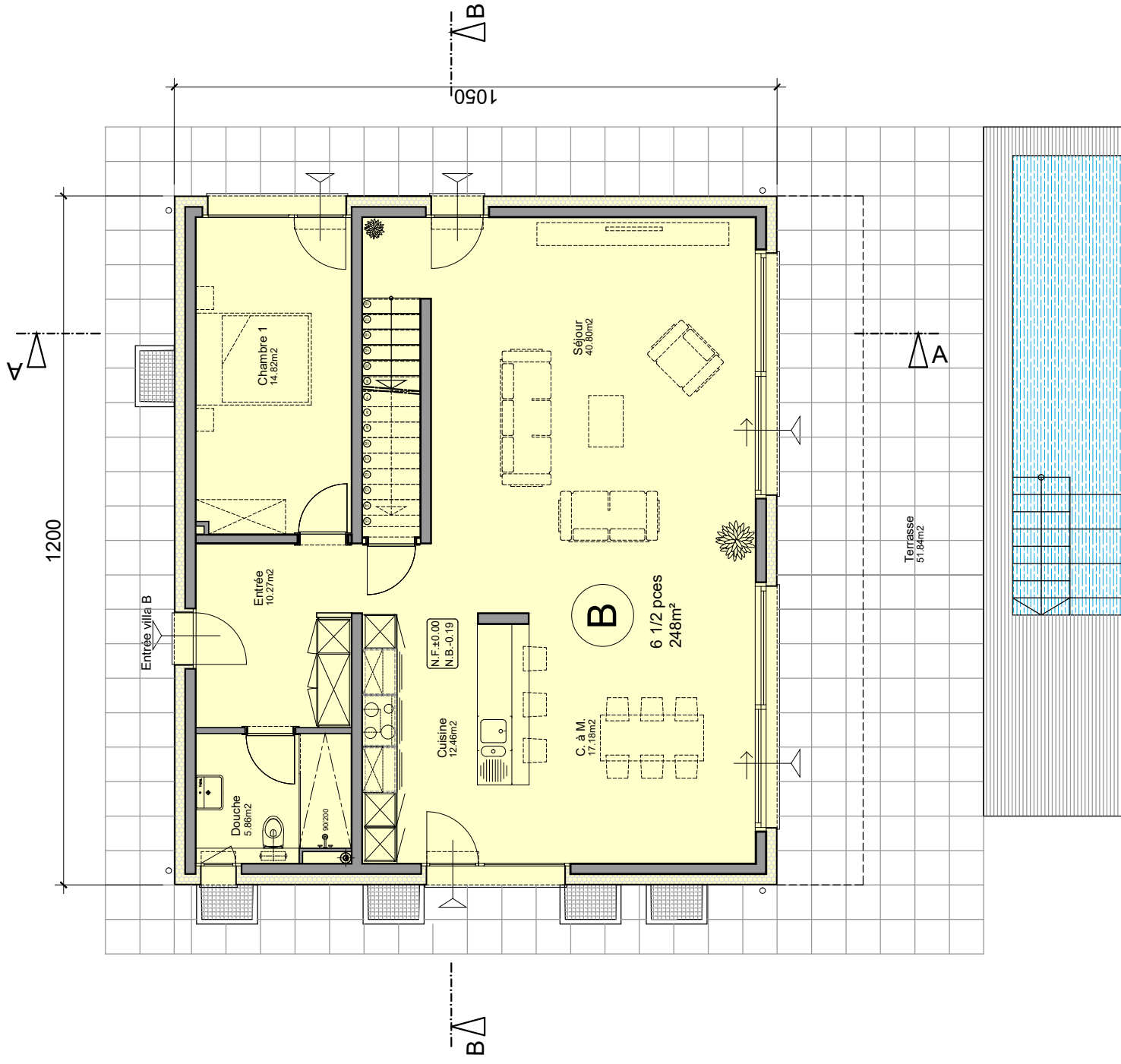
C. à M.
12.06m²

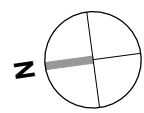
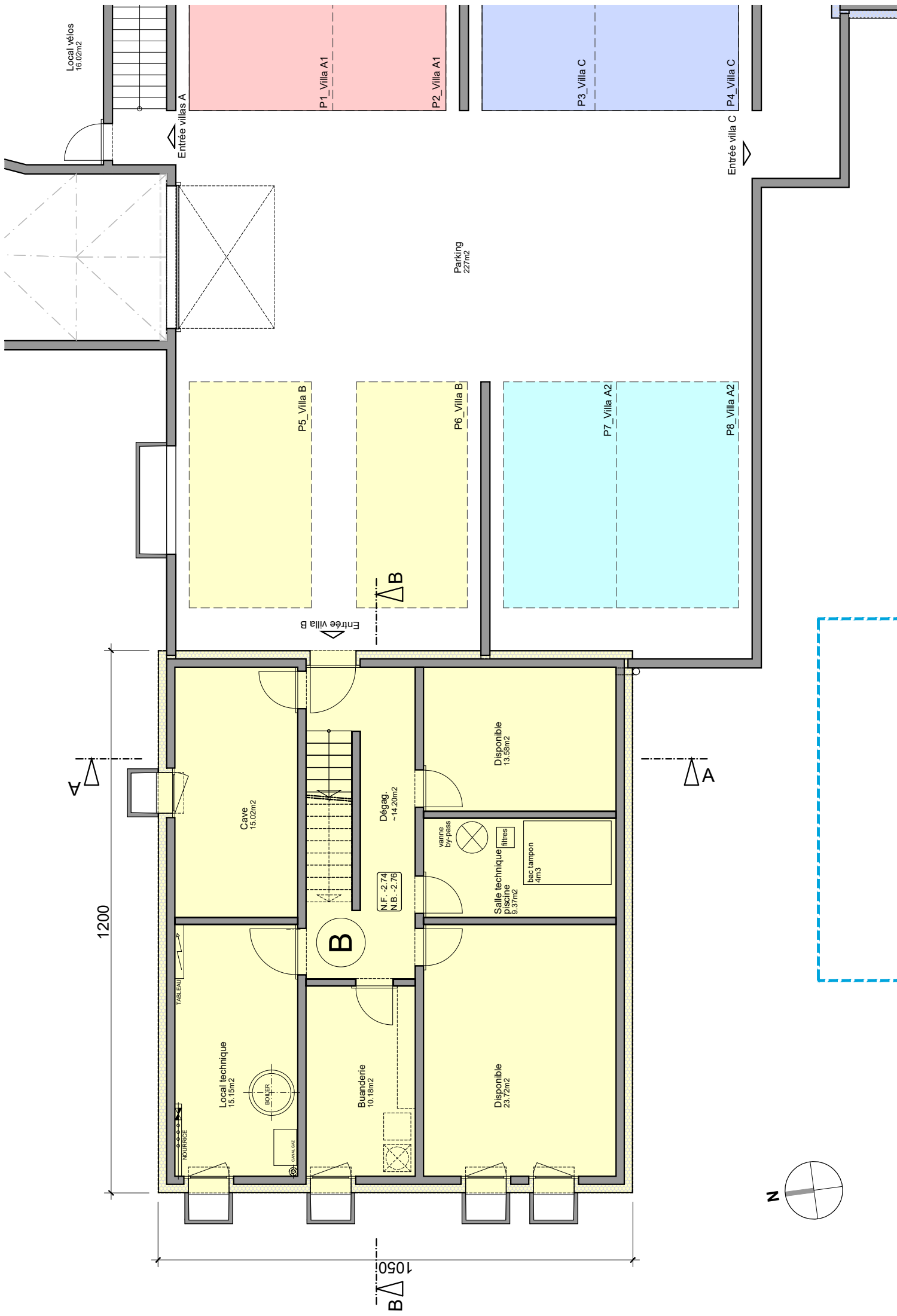
Terrasse

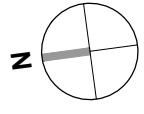
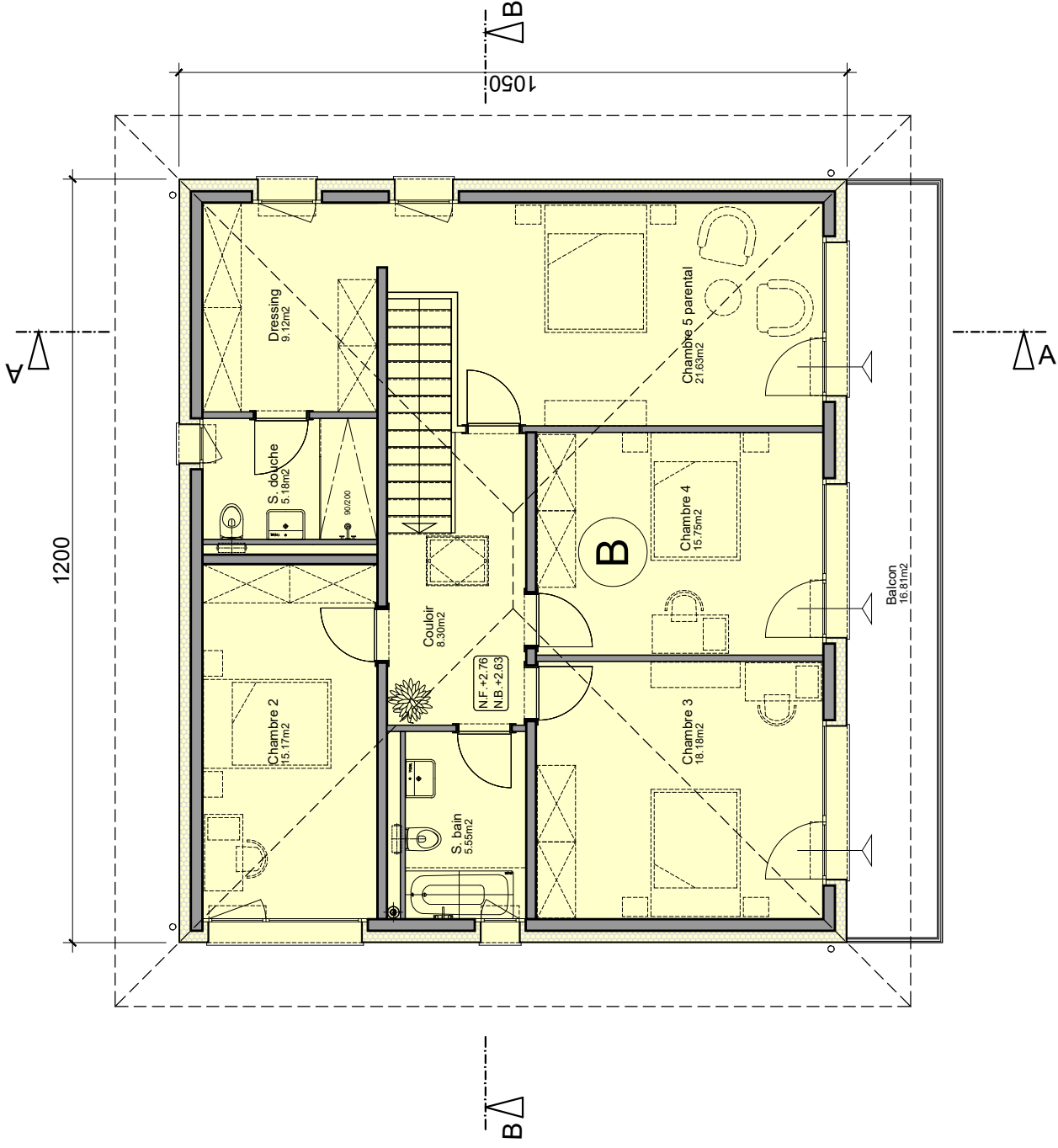
Terrasse

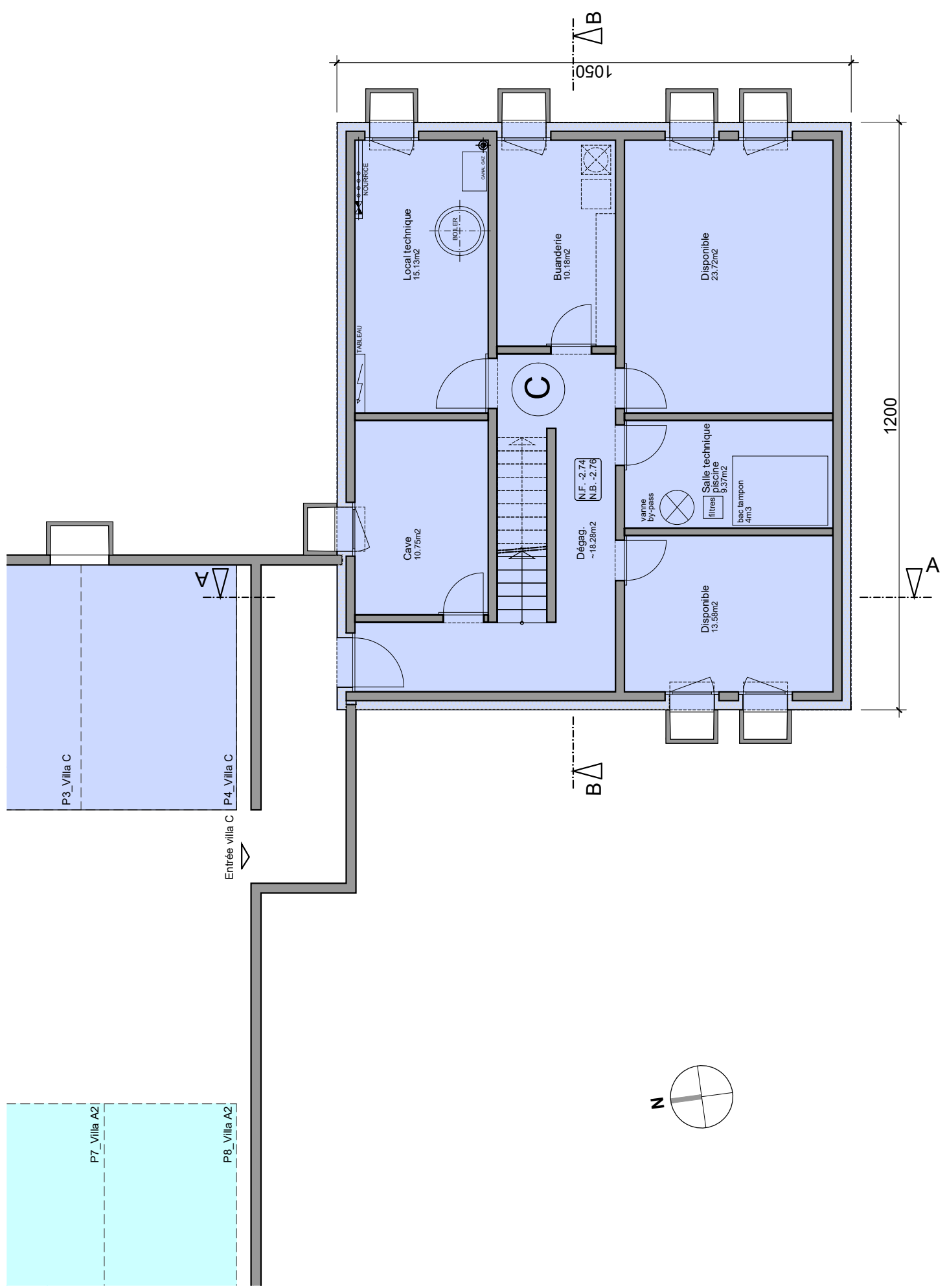


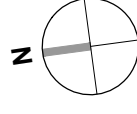
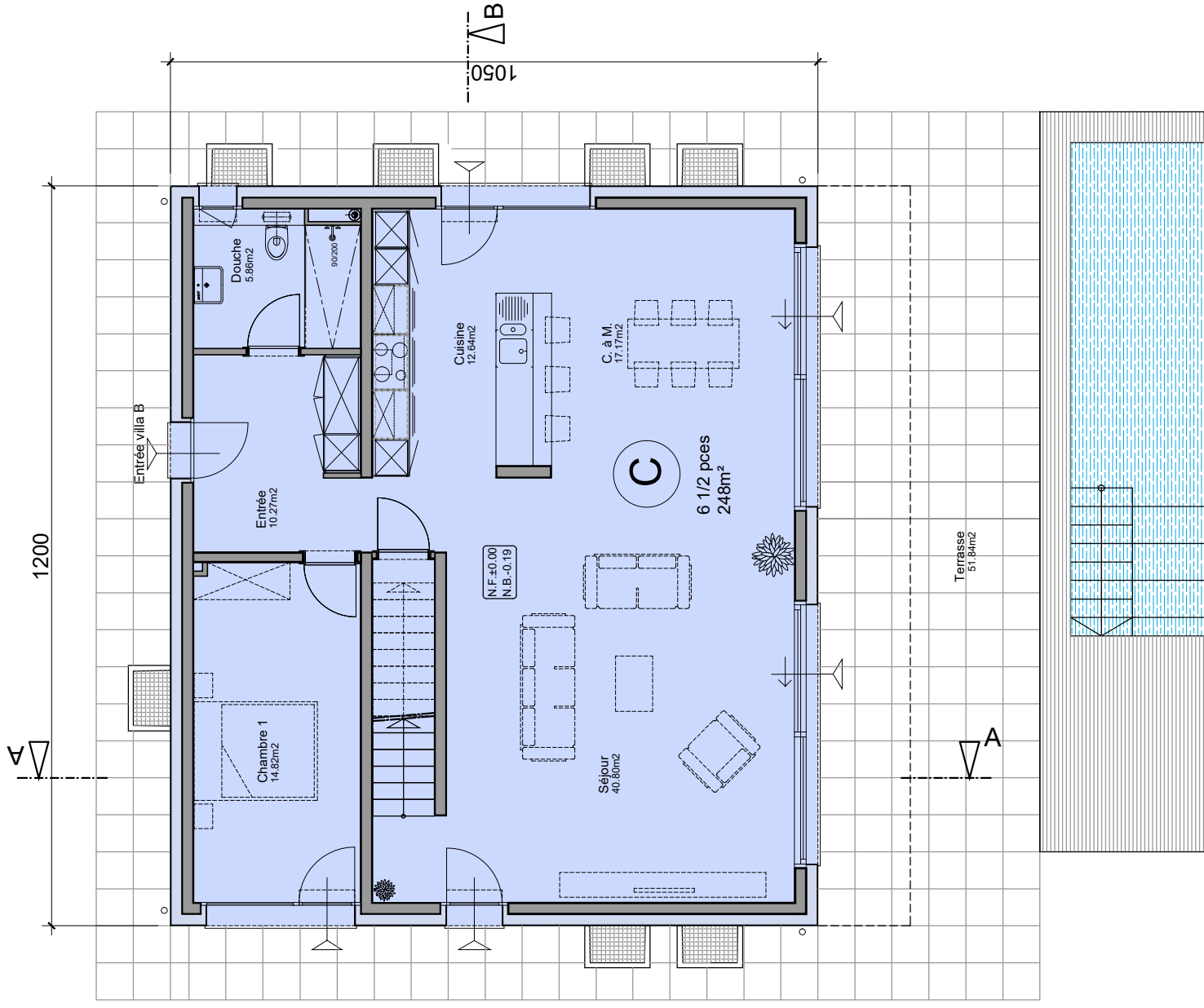


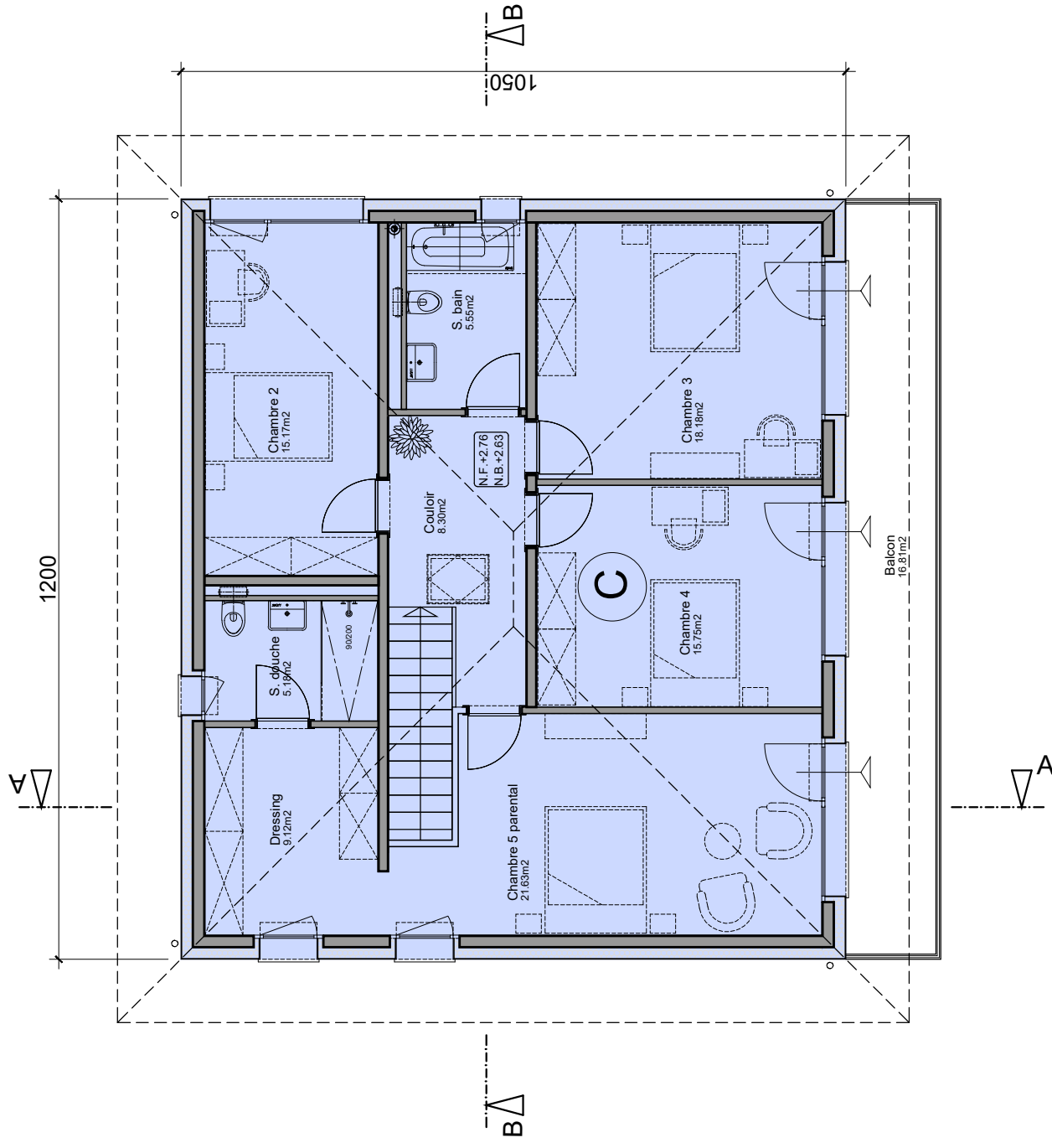


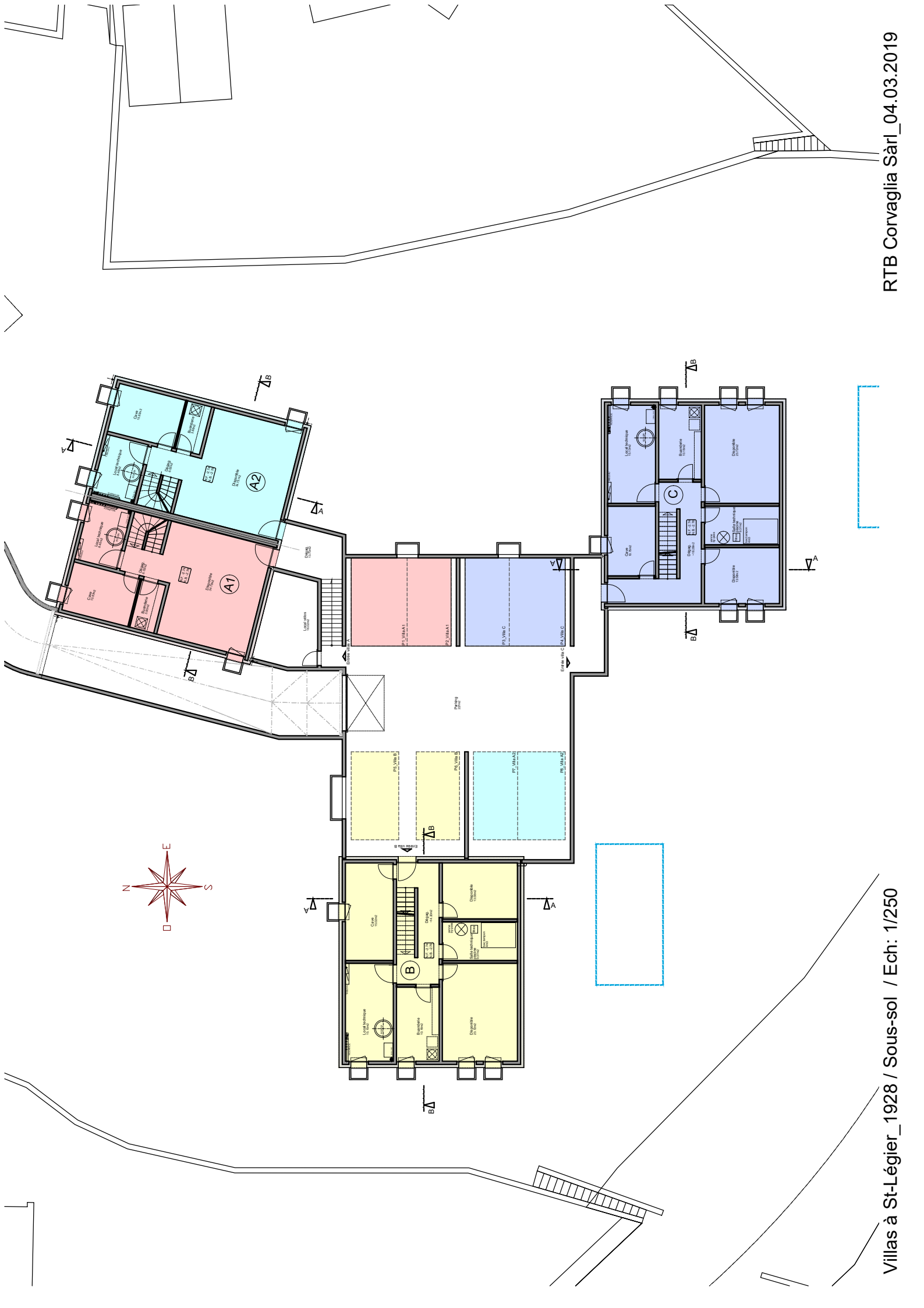














Descriptif de construction

Projet: 18RTB0033

Construction de 3 villas à St-Légier - Villa A1 - A2 - parcelle n° 14.11.2019
1928

Descriptif de construction

Construction d'une villa jumelée

Terrassement

Fouilles à la machine dans tout terrain s'exploitant à la pelle et à la pioche (pour canalisations et adductions/raccordements).

Excavation pour sous-sol, parking, fosses diverses et sur profondeurs pour fondations de murs, piliers etc. y compris protection des talus et travaux spéciaux si nécessaire.

Évacuation des terres excédentaires à la décharge la plus proche ou au dépôt de l'entreprise y compris éventuelles taxe de décharge.

Fourniture et mise en place d'une natte géotextile sur la surface de la construction (si nécessaire en fonction de la qualité du sol)

Fourniture et pose de toute venant à la Butte (Grave II) sur le fond de terrassement y compris réglage et compactage ép. 20cm (ép. Variable selon qualité du sol)

Remblayages contre ouvrages, murs du sous-sol et fondations par couche soigneusement compactée.

Également compris l'éventuelle évacuation des eaux de surface et ou drainage pendant la durée des travaux.

Canalisations

Canalisations intérieures selon prescriptions en tuyaux PVC série lourde S 25, diam. Nominal 110, 125, 160 et 200mm

Système séparatif des eaux claires et eaux usées et récupération des eaux de pluie

Y compris toutes pièces spéciales Y, Té coude 15°, 30°, 45, 90° et manchons avec joint.

Tous regard et chambre de contrôle en béton préfabriqué diam. Nominal 40, 60, 80cm hauteur variable selon situation avec fond à l'anglaise et (fond PVC pour les eaux usées) y compris couvercle carrossable ou non selon situation (bonchon inodore pour les eaux usées)

Dessableurs, séparateur à essence si nécessaire et selon plan et prescription.

Étanchement des murs enterrés par enduit bitumineux avec fibre type Barrapren ou similaire et feuille de séparation PVC type DELTAm

Chemise de drainage composée d'un tuyau PVC DN 125mm perforé posé sur lit de béton maigre et recouvert de chaille 30/60 env. 150litres /ml et natte géotextiles. Y compris pièces de raccordement et pipe de rinçage avec bouchon.

Enrobage des canalisations sous radier par béton maigre CP 150.

Maçonnerie et béton armé

Dimensionnement, épaisseur des murs et nature des murs (brique ou béton) selon calcul statique et dimensionnement de l'ingénieur civils.

Radier béton armé général sur toute la surface au sol, dalles aux étages en béton armé et murs du sous-sol en béton armé. Béton armé et briques ciment 17.5 cm pour les murs de façades.

Coffrage Type 1, Type 2 et type 3 selon situation et exigence de l'ingénieur

Qualité et type de béton selon directives de l'ingénieur en principe CP 300 à 325

Acier S 500 barre droite et façonnée y compris pièce spéciale et isolante (consoles de balcon etc.)

Murs de façades en béton armé ou brique ciment ép. 17,5cm selon plan

Murs porteurs intérieurs, briques ciment (ép. Brut 15cm ou équivalent).

Talochage frais sur frais du radier à l'hélicoptère ainsi que des dalles devant restée apparente

Sous-sol murs et plafonds en béton armé brute de décoffrage ou à peindre.

Dalle du rez de chaussée et du 1^{er} étage talochée propre à la règle surface prête à recevoir une isolation de sol.

Consoles isolantes pour les éléments rapportés en façades (balcon, parapet etc.) selon dimensionnement de l'ingénieur et norme thermique en vigueur.

Murs en brique ou en béton armé intérieur des pièces habitable recouvert d'un enduit au plâtre giclé est au plâtre avec adjonction de ciment pour les pièces d'eau y compris couche d'accrochage Lentolit FIXIT sur dalles et murs béton

Chape ciment CP 400 flottante avec armature fibremesch épaisseur moyenne 7 à 8 cm (uniquement surfaces habitables chauffées)

Echafaudages

Fourniture, montage démontage d'échafaudages y.c pont couvreur et échelle d'accès aux normes SIA et CNA pour la durée des travaux extérieurs.

Façades

Les murs en façades des parties habitables seront formés d'une isolation périphérique en MARMOPOR PLUS ép. 160mm, avec un treillis d'armature plastique et un enduit au mortier de ciment sur lequel est appliqué le rustic de finition.

Descriptif de construction

Projet: 18RTB0033

Construction de 3 villas à St-Légier - Villa A1 - A2 - parcelle n° 14.11.2019
1928

Crépi et une couche de finition grain 2 mm ribbé plein (teinte pastel définie par la direction des travaux)

Cloisons non porteuses

Tous les galandages seront en carreaux de plâtre massif - ép. 8 cm (ou 6 cm pour le doublage des gaines techniques)

Les cloisons des pièces d'eau seront en carreaux de plâtre massif, hydrofuge verte.

Cheminée de salon ou poêle

Pas prévue selon plan financier

Plancher

Ils seront composés de:

- radier en béton sur le sol et dalle en béton armé pour les étages
- isolation GOPF super isolant ou similaire de 2x50mm sur la dalle du rez et isolation PSE 2x20mm aux étages
- Chape ciment CP 400 flottante avec armature fibremesch épaisseur moyenne 7 à 8 cm (uniquement surfaces habitables chauffées) sur lesquelles seront appliqués les revêtements.

Toiture

Une charpente apparente en sapin avec un lamage sur chevrons, isolation de type lambdarooft ép.140mm.

Sous couverture type Gyso, contre lattage traditionnel

Couverture toiture en tuiles terre cuite y c. lattage

Ferblanterie

Toute la ferblanterie nécessaire en zinc titane ou cuivre

Menuiserie intérieure et extérieure

Fenêtres et portes-fenêtres en PVC blanc, double vitrages.

Porte d'entrée principale de la villa en PVC blanc

Portes de communication des locaux habitables en mélaminé fini d'usine avec cadre, faux cadre et embrasure.

Porte de communication des locaux techniques sur cadre simple en sapin. Vantail en aggloméré perforé, surface brute (porte d'accès garage/habitation et chaufferie anti-feu EI30)

Armoire penderie d'entrée long.220cm - corps aggloméré stratifié blanc - portes mélaminées imitation bois.

Toutes les serrures, en métal eloxé naturel y.c les seuils des portes.

Toutes les serrureries standards.

Revêtement de sol

Il est prévu du carrelage à tous les étages (parties habitables), chambres en parquet stratifié.

Plinthes en MDF mélaminé assortie au parquet pour les chambres et plinthes en bois blanc pour les autres pièces habitables (hormis les salles de bains & WC).

Installation sanitaire

Tous les appareils seront de couleur blanc standard. Différents accessoires sont également prévus tels que porte-linge, porte-savon, porte-papier et une armoire de toilette avec lumière et prise pour rasoir.

Les appareils sanitaires à choisir uniquement chez Gétaz Miauton SA "choix de base fait par l'entreprise RTB Corvaglia Sàrl"

Montant prévu pour la fourniture des appareils:

Villa A1 offre 7507012/010 **19'260,10.- TTC**

Villa A2 offre 7509913/010 **19'260,10.- TTC**

Pour des raisons de garantie, le choix des appareils doit être effectué uniquement chez Gétaz Miauton SA

Production d'eau chaude avec panneaux solaires thermique combiné avec un chauffe-eau. (surface selon bilan thermique)

Descriptif de construction

Projet: 18RTB0033

Construction de 3 villas à St-Légier - Villa A1 - A2 - parcelle n° 14.11.2019
1928

Alimentation eau par nourrice en inox serti. Distribution eau chaude et froide en inox sertis, dérivations aux appareils en tubes sanipex (type PE dans gaine plastique)

Ecoulement eaux usées en Geberit et Geberit isol

Installation de chauffage

Installation de chauffage à gaz

Chauffage à basse température par les chapes

Porte de garage

Une porte sectionnelle dim. 300/213cm avec ouverture par télécommande est prévue pour l'accès au parking souterrain.

Installation électrique

Courant fort : Alimentation des appareils prévue dans la cuisine et dans la buanderie.

Gamme d'interrupteur : Interrupteurs et prises de marque Feller type Edizio blanc

Courant 220V : Dans chaque local, alimentation au plafond ou en applique. Prises et interrupteurs selon descriptif détaillé ci-après.

Téléphone : 1 prise prévue dans le salon

Sonnerie : 1 sonnerie prévue

Radio/TV : 1 prise dans le salon

Lustrerie : à prévoir par le propriétaire à ses frais

Extérieur : 1 alimentation pour applique à l'entrée, 2 alimentations pour appliques sur la terrasse et 1 prise extérieure.

Installation solaire photovoltaïque

Une installation de panneaux solaire photovoltaïque est prévue par villa raccordé à un onduleur individuel. (surface selon bilan thermique)

Agencement de cuisine

Montant prévu pour la fourniture et pose : **30'000.- TTC**

Bloc de cuisine comprenant meubles hauts, bas et suspendus

Plan de travail en granit

Evier avec une plonge

Frigo avec compartiment de congélation

Four haut réchaud

Plaques de cuisson en vitrocéram

Hotte de ventilation

Lave-vaisselle

Choix cuisine à faire exclusivement chez le fournisseur suivant : Gétaz Miauton SA ou Val-Cuisines à Monthey

Protection soleil

Toutes les fenêtres principales seront avec des stores à lamelles profilées en alu thermolaqué. A l'exception des fenêtres des wc/bains/douche et des parties non habitables en général.

Plâtrerie - peinture

Tous les murs des parties habitables et la cage d'escalier recevront un rustic de finition blanc (grain 1mm)

Les plafonds des parties habitables recevront un enduit au plâtre et une dispersion type plafomat blanc. Pour les salles d'eau un enduit au plâtre et une dispersion à l'essence.

Les sols et les murs des salles de bains sont revêtus de carrelage/faïences

Nettoyage du bâtiment

Toute l'habitation sera entièrement nettoyée : sols, murs, vitrages et tous les aménagements fixes comme cuisine, armoires, etc...

Descriptif de construction

Projet: 18RTB0033

Construction de 3 villas à St-Légier - Villa A1 - A2 - parcelle n° 14.11.2019
1928

Serrurerie

Barrières de balcon en verre transparent fixé avec pinces à verre sur poteaux inox.

Aménagement extérieur

Tout le terrain sera réglé et engazonné (talus en prairie).

Les terrasses seront avec des dalles en céramique dim. 60x60x2cm grises au prix de CHF 40.-/m2 fourniture

Les chemins d'accès pitons extérieurs seront réalisés en pavés dim. 20/20/6cm (selon plan de situation)

Il sera également disposé sur le pourtour de la construction un drainage pour la récupération des eaux de surface et de toiture, raccordé au collecteur EC directives communales.

Étanchéité sur parking

Exécution de deux couches étanchéité type lés de bitume polymère soudées en plein, y c. toutes remontées, étanchement des seuils et ferblanteries nécessaire en inox ou cuivre, ex. plaques de collage, bande de serrage, naissance, etc.

Places de parcs extérieures

Les places de parc extérieures sont prévues en grilles gazon

Place des parc intérieures

Les places de parc intérieures sont prévu en béton taloché brut

Remarques :

*Tous les prix indiqués dans cette notice s'entendent **fourniture et pose comprises**, sauf lorsqu'il est indiqué **seulement fourniture***

Tous suppléments pour des peintures spéciales restent réservés.

Tous les prix sont indiqués avec TVA 7.7 % incluse

SOUS-SOL PARTIES NON-HABITABLES

Parking, cave, local technique, disponible

Sol :

Béton taloché brut

Parois :

Brique ciment ou béton brut

Plafond :

Dalle en béton armé brut

Installation électrique :

1 alimentation pour plafonnier avec une prise sur interrupteur pour chaque pièces.

1 prise triple pour les disponibles et la cave. Tout apparent.

Buanderie et escalier

Sol :

carrelage

45.00

Parois :

Dispersion blanche

Plafond :

Dispersion blanche

Installation électrique :

1 alimentation pour plafonnier avec une prise sur interrupteur

1 prise pour alimentation lave-linge et 1 pour le sèche-linge. Tout apparent.

REZ-DE-CHAUSSEE / ETAGE

Hall / séjour / coin à manger / cuisine et escalier

Sol :

carrelage, fourniture au prix au m2

plinthes en bois teinté (plinthe en carrelage en plus-value)

45.00

Descriptif de construction

Projet: 18RTB0033

Construction de 3 villas à St-Légier - Villa A1 - A2 - parcelle n° 14.11.2019
1928

Parois :

rustic grain 1.0mm blanc au prix au m2

20.00

Plafond :

enduit au plâtre avec une dispersion type plafomat blanc.

Installation électrique :

1 alimentation pour plafonnier pour le hall , 1 pour le séjour, 1 pour le coin à manger et
1 pour la cuisine

1 prise sur interrupteur pour le hall et séjour

1 prise TV, 1 prise téléphone, 2 prises triples pour le séjour, 1 prise triple pour le coin à
manger

Cuisine : raccordement des tous les appareils selon plan de base fait par le cuisiniste

2 prise triple ménagère

Wc/douche et Wc/bains

Sol :

carrelage, fourniture au prix au m2

45.00

Parois :

faïences, fourniture au prix au m2

(frises, décors et mode de poses spéciales en plus-value)

45.00

Plafond :

enduit au plâtre avec dispersion à l'essence

Installation électrique :

1 alimentation pour armoire pharmacie pour chaque pièces

1 prise sur interrupteur pour chaque pièces

Appareils :

Choix de base fait chez Getaz Miauton SA

Chambres 1 - 2 - 3 et bureau

Sol :

parquet stratifié, fourniture et pose au prix au m2 plinthes bois assorties

63.00

Parois :

rustic grain 1.0mm blanc au m2

20.00

Plafond :

enduit au plâtre avec un crépi blanc giclé grain 1 mm.

Installation électrique :

Chambres 1-2 et bureau :

1 alimentation pour plafonnier

1 prise sur interrupteur

2 prises triples et un tube vide TV

Chambre 3:

1 prise sur interrupteur

3 prises triples et 1 tube vide TV

Descriptif de construction

Projet: 18RTB0033

Construction de 3 villas à St-Légier - Villa A1 - A2 - parcelle n° 14.11.2019
1928

Remarques

L'ensemble de ces travaux sera exécuté dans les règles de l'art. Le constructeur se réserve le droit, dans le but d'améliorer ou pour toutes exigences de construction et de marché, d'apporter quelques modifications de détail au présent descriptif. Les éventuelles modifications ne nuiront ni à la qualité des matériaux, ni à l'esthétique de l'habitation.

Les produits et matériaux sont à choisir selon les directives de l'entreprise générale. Ceux-ci se font exclusivement chez les fournisseurs de la société RTB pour des questions de coût et de garantie, notamment pour les revêtements de sols (carrelage, faïences, parquets et moquettes) appareils sanitaires et cuisine. Sont exclus de ceci les éventuels travaux personnels

Si des travaux supplémentaires sont demandés par le maître de l'ouvrage, ils seront confiés aux entrepreneurs en travaux sur le chantier par l'intermédiaire de l'entreprise RTB Sàrl.

Les plans, coupes, élévations et détails peuvent présenter des équipements et accessoires en option notamment au niveau des agencements de cuisine, appareils sanitaires, de certains agencements intérieurs (armoires encastrées, barrières, ...), installation électrique, plantations, véhicules ; non compris dans le prix de base.

Les surfaces de dalle de jardin ainsi que les surfaces d'enrobé bitumineux sont indicatives et ne correspondent pas forcément aux plans et descriptifs.

Les plantations ainsi que les divers objets présentés sur les plans, tels que le mobilier, les véhicules, etc.. ne sont là qu'à titre d'exemple, et ne font pas partie de cette offre.

Aucune plus-value ne sera exécutée sans le retour du devis signé.

Sous réserve d'erreurs et/ou d'omission et de modifications entre temps, tant au niveau de la conception que de l'équipement.

Reproduction, même partielle, interdite sans l'autorisation écrite de RTB Corvaglia Sàrl.

Descriptif de construction

Construction d'une villa individuelle

Terrassement

Fouilles à la machine dans tout terrain s'exploitant à la pelle et à la pioche (pour canalisations et adductions/raccordements).

Excavation pour sous-sol, parking, fosses diverses et sur profondeurs pour fondations de murs, piliers etc. y compris protection des talus et travaux spéciaux si nécessaire.

Évacuation des terres excédentaires à la décharge la plus proche ou au dépôt de l'entreprise y compris éventuelles taxe de décharge.

Fourniture et mise en place d'une natte géotextile sur la surface de la construction (si nécessaire en fonction de la qualité du sol)

Fourniture et pose de toute venant à la Butte (Grave II) sur le fond de terrassement y compris réglage et compactage ép. 20cm (ép. Variable selon qualité du sol)

Remblayages contre ouvrages, murs du sous-sol et fondations par couche soigneusement compactée.

Également compris l'éventuelle évacuation des eaux de surface et ou drainage pendant la durée des travaux.

Canalisations

Canalisations intérieures selon prescriptions en tuyaux PVC série lourde S 25, diam. Nominal 1110, 125, 160 et 200mm

Système séparatif des eaux claires et eaux usées et récupération des eaux de pluie Y compris toutes pièces spéciales Y, Té coude 15°, 30°, 45, 90° et manchons avec joint.

Tous regard et chambre de contrôle en béton préfabriqué diam. Nominal 40, 60, 80cm hauteur variable selon situation avec fond à l'anglaise et (fond PVC pour les eaux usées) y compris couvercle carrossable ou non selon situation (bonchon inodore pour les eaux usées)

Dessableurs, séparateur à essence si nécessaire et selon plan et prescription.

Étanchement des murs enterrés par enduit bitumineux avec fibre type Barrapren ou similaire et feuille de séparation PVC type DELTAm

Chemise de drainage composée d'un tuyau PVC DN 125mm perforé posé sur lit de béton maigre et recouvert de chaille 30/60 env. 150litres /ml et natte géotextiles. Y compris pièces de raccordement et pipe de rinçage avec bouchon.

Enrobage des canalisations sous radier par béton maigre CP 150.

Maçonnerie et béton armé

Dimensionnement, épaisseur des murs et nature des murs (brique ou béton) selon calcul statique et dimensionnement de l'ingénieur civils.

Radier béton armé général sur toute la surface au sol, dalles aux étages en béton armé et murs du sous-sol en béton armé. Béton armé et briques ciment 17.5 cm pour les murs de façades.

Coffrage Type 1, Type 2 et type 3 selon situation et exigence de l'ingénieur

Qualité et type de béton selon directives de l'ingénieur en principe CP 300 à 325

Acier S 500 barre droite et façonnée y compris pièce spéciale et isolante (consoles de balcon etc.)

Murs de façades en béton armé ou brique ciment ép. 17,5cm selon plan

Murs porteurs intérieurs, briques ciment (ép. Brut 15cm ou équivalent).

Talochage frais sur frais du radier à l'hélicoptère ainsi que des dalles devant restée apparente

Sous-sol murs et plafonds en béton armé brute de décoffrage ou à peindre.

Dalle du rez de chaussée et du 1^{er} étage talochée propre à la règle surface prête à recevoir une isolation de sol.

Consoles isolantes pour les éléments rapportés en façades (balcon, parapet etc.) selon dimensionnement de l'ingénieur et norme thermique en vigueur.

Murs en brique ou en béton armé intérieur des pièces habitable recouvert d'un enduit au plâtre giclé est au plâtre avec adjonction de ciment pour les pièces d'eau y compris couche d'accrochage Lentolit FIXIT sur dalles et murs béton

Chape ciment CP 400 flottante avec armature fibremesch épaisseur moyenne 7 à 8 cm (uniquement surfaces habitables chauffées)

Echafaudages

Fourniture, montage démontage d'échafaudages y.c pont couvreur et échelle d'accès aux normes SIA et CNA pour la durée des travaux extérieurs.

Façades

Les murs en façades des parties habitables seront formés d'une isolation périphérique en MARMOPOR PLUS ép. 160mm, avec un treillis d'armature plastique et un enduit au mortier de ciment sur lequel est appliqué le rustic de finition.

Crépi et une couche de finition grain 2 mm ribbé plein (teinte pastel définie par la direction des travaux)

Descriptif de construction

Projet: 18RTB0034 Construction de 3 villas à St-Légier - Villa B - parcelle n° 2894 14.11.2019

Cloisons non porteuses

Tous les galandages seront en carreaux de plâtre massif - ép. 8 cm (ou 6 cm pour le doublage des gaines techniques)

Les cloisons des pièces d'eau seront en carreaux de plâtre massif, hydrofuge verte.

Cheminée de salon ou poêle

Pas prévue selon plan financier

Plancher

Ils seront composés de:

- radier en béton sur le sol et dalle en béton armé pour les étages
- isolation GOPF super isolant ou similaire de 2x50mm sur la dalle du rez et isolation PSE 2x20mm aux étages
- Chape ciment CP 400 flottante avec armature fibremesch épaisseur moyenne 7 à 8 cm (uniquement surfaces habitables chauffées) sur lesquelles seront appliqués les revêtements.

Toiture

Une charpente apparante en sapin avec un lamage sur chevrons, isolation de type lambdarooft ép.140mm.

Sous couverture type Gyso, contre lattage traditionnel

Couverture toiture en tuiles terre cuite y.c. lattage

Ferblanterie

Toute la ferblanterie nécessaire en zinc titane ou cuivre

Menuiserie intérieure et extérieure

Fenêtres et portes-fenêtres en PVC blanc, double vitrages.

Porte d'entrée principale de la villa en PVC blanc

Portes de communication des locaux habitables en mélaminé fini d'usine avec cadre, faux cadre et embrasure.

Porte de communication des locaux techniques sur cadre simple en sapin. Vantail en aggloméré perforé, surface brute (porte d'accès garage/habitation et chaufferie anti-feu EI30)

Armoire penderie d'entrée long.220cm - corps aggloméré stratifié blanc - portes mélaminées imitation bois.

Toutes les serrures, en métal eloxé naturel y.c les seuils des portes.

Toutes les serrureries standards.

Revêtement de sol

Il est prévu du carrelage à tous les étages (parties habitables), chambres en parquet stratifié.

Plinthes en MDF mélaminé assortie au parquet pour les chambres et plinthes en bois blanc pour les autres pièces habitables (hormis les salles de bains & WC).

Installation sanitaire

Tous les appareils seront de couleur blanc standard. Différents accessoires sont également prévus tels que porte-linge, porte-savon, porte-papier et une armoire de toilette avec lumière et prise pour rasoir.

Les appareils sanitaires à choisir uniquement chez Gétaz Miauton SA "choix de base fait par l'entreprise RTB Corvaglia Sàrl"

Montant prévu pour la fourniture des appareils: offre 7507321/010 - **21'168,40.- TTC**

Pour des raisons de garantie, le choix des appareils doit être effectué uniquement chez Gétaz Miauton SA

Production d'eau chaude avec panneaux solaires thermique combiné avec un chauffe-eau. (surface selon bilan thermique)

Alimentation eau par nourrice en inox serti. Distribution eau chaude et froide en inox sertis, dérivations aux appareils en tubes sanipex (type PE dans gaine plastique)

Ecoulement eaux usées en Geberit et Geberit isol

Installation de chauffage

Descriptif de construction

Projet: 18RTB0034 Construction de 3 villas à St-Légier - Villa B - parcelle n° 2894 14.11.2019

Installation de chauffage à gaz

Chauffage à basse température par les chapes

Porte de garage

Une porte sectionnelle dim. 300/213cm avec ouverture par télécommande est prévue pour l'accès au parking souterrain.

Installation électrique

Courant fort : Alimentation des appareils prévue dans la cuisine et dans la buanderie.

Gamme d'interrupteur : Interrupteurs et prises de marque Feller type Edizio blanc

Courant 220V : Dans chaque local, alimentation au plafond ou en applique. Prises et interrupteurs selon descriptif détaillé ci-après.

Téléphone : 1 prise prévue dans le salon

Sonnerie : 1 sonnerie prévue

Radio/TV : 1 prise dans le salon

Lustrerie : à prévoir par le propriétaire à ses frais

Extérieur : 1 alimentation pour applique à l'entrée, 2 alimentations pour appliques sur la terrasse et 1 prise extérieure.

Installation solaire photovoltaïque

Une installation de panneaux solaire photovoltaïque est prévue par villa raccordé à un onduleur individuel. (surface selon bilan thermique)

Agencement de cuisine

Montant prévu pour la fourniture et pose : **35'000.- TTC**

Bloc de cuisine comprenant meubles hauts, bas et suspendus

Plan de travail en granit

Evier avec une plonge

Frigo avec compartiment de congélation

Four haut réchaud

Plaques de cuisson en vitrocéram

Hotte de ventilation

Lave-vaisselle

Choix cuisine à faire exclusivement chez le fournisseur suivant : Gétaz Miauton SA ou Val-Cuisines à Monthey

Protection soleil

Toutes les fenêtres principales seront avec des stores à lamelles profilées en alu thermolaqué. A l'exception des fenêtres des wc/bains/douche et des parties non habitables en général.

Plâtrerie - peinture

Tous les murs des parties habitables et la cage d'escalier recevront un rustic de finition blanc (grain 1mm)

Les plafonds des parties habitables recevront un enduit au plâtre et une dispersion type plafomat blanc. Pour les salles d'eau un enduit au plâtre et une dispersion à l'essence.

Les sols et les murs des salles de bains sont revêtus de carrelage/faïences

Nettoyage du bâtiment

Toute l'habitation sera entièrement nettoyée : sols, murs, vitrages et tous les aménagements fixes comme cuisine, armoires, etc...

Serrurerie

Barrières de balcon en verre transparent fixé avec pinces à verre sur poteaux inox.

Aménagement extérieur

Tout le terrain sera réglé et engazonné (talus en prairie).

Descriptif de construction

Projet: 18RTB0034 Construction de 3 villas à St-Légier - Villa B - parcelle n° 2894 14.11.2019

Les terrasses seront avec des dalles en céramique dim. 60x60x2cm grises au prix de CHF 40.-/m2 fourniture

Les chemins d'accès pitons extérieurs seront réalisés en pavés dim. 20/20/6cm (selon plan de situation)

Il sera également disposé sur le pourtour de la construction un drainage pour la récupération des eaux de surface et de toiture, raccordé au collecteur EC directives communales.

Étanchéité sur parking

Exécution de deux couches étanchéité type lés de bitume polymère soudées en plein, y c. toutes remontées, étanchement des seuils et ferblanteries nécessaire en inox ou cuivre, ex. plaques de collage, bande de serrage, naissance, etc.

Places de parcs extérieures

Les places de parc extérieures sont prévues en grilles gazon

Place des parcs intérieures

Les places de parc intérieures sont prévues en béton taloché brut

Remarques :

*Tous les prix indiqués dans cette notice s'entendent **fourniture et pose comprises**, sauf lorsqu'il est indiqué **seulement fourniture***

Tous suppléments pour des peintures spéciales restent réservés.

Tous les prix sont indiqués avec TVA 7.7 % incluse

SOUS-SOL PARTIES NON-HABITABLES

Parking, cave, local technique, disponible et technique piscine

Sol :

Béton taloché brut

Parois :

Brique ciment ou béton brut

Plafond :

Dalle en béton armé brut

Installation électrique :

1 alimentation pour plafonnier avec une prise sur interrupteur pour chaque pièce.

1 prise triple pour les disponibles et la cave. Tout apparent.

Buanderie, hall et escalier

Sol :

carrelage

50.00

Parois :

Dispersion blanche

Plafond :

Dispersion blanche

Installation électrique :

1 alimentation pour plafonnier avec une prise sur interrupteur pour chaque pièce.

1 prise pour alimentation lave-linge et 1 pour le sèche-linge. Tout apparent.

REZ-DE-CHAUSSEE / ETAGE

Hall / séjour / coin à manger / cuisine et escalier

Sol :

carrelage, fourniture au prix au m2

plinthes en bois teinté (plinthe en carrelage en plus-value)

50.00

Parois :

rustic grain 1.0mm blanc au prix au m2

20.00

Plafond :

enduit au plâtre avec une dispersion type plafomat blanc.

Descriptif de construction

Projet: 18RTB0034 Construction de 3 villas à St-Légier - Villa B - parcelle n° 2894 14.11.2019

Installation électrique :

1 alimentation pour plafonnier pour le hall , 1 pour le séjour, 1 pour le coin à manger et 1 pour la cuisine

1 prise sur interrupteur pour le hall et séjour

1 prise TV, 1 prise téléphone, 2 prises triples pour le séjour, 1 prise triple pour le coin à manger

Cuisine : raccordement des tous les appareils selon plan de base fait par le cuisiniste

2 prise triple ménagère

Wc/douche et Wc/bains

Sol :

carrelage, fourniture au prix au m2 50.00

Parois :

faïences, fourniture au prix au m2
(frises, décors et mode de poses spéciales en plus-value) 50.00

Plafond :

enduit au plâtre avec dispersion à l'essence

Installation électrique :

1 alimentation pour armoire pharmacie pour chaque pièces

1 prise sur interrupteur pour chaque pièces

Appareils :

Choix de base fait chez Getaz Miauton SA

Chambre parental, chambres 1 - 2 - 3 - 4 et dressing

Sol :

parquet stratifié, fourniture et pose au prix au m2 plinthes bois assorties 63.00

Parois :

rustic grain 1.0mm blanc au m2 20.00

Plafond :

enduit au plâtre avec un crépi blanc giclé grain 1 mm.

Installation électrique :

Chambres 1-2-3-4:

1 alimentation pour plafonnier

1 prise sur interrupteur

2 prises triples et un tube vide TV

Chambre parental:

1 prise sur interrupteur

3 prises triples et 1 tube vide TV

Dressing:

1 alimentation pour plafonnier pour chaque chambre

1 prise sur interrupteur pour chaque chambre

Remarques

L'ensemble de ces travaux sera exécuté dans les règles de l'art. Le constructeur se réserve le droit, dans le but d'améliorer ou pour toutes exigences de construction et de marché, d'apporter quelques modifications de détail au présent descriptif. Les éventuelles modifications ne nuiront ni à la qualité des matériaux, ni à l'esthétique de l'habitation.

Les produits et matériaux sont à choisir selon les directives de l'entreprise générale. Ceux-ci se font exclusivement chez les fournisseurs de la société RTB pour des questions de coût et de garantie, notamment pour les revêtements de sols (carrelage, faïences, parquets et moquettes) appareils sanitaires et cuisine. Sont exclus de ceci les éventuels travaux personnels

Si des travaux supplémentaires sont demandés par le maître de l'ouvrage, ils seront confiés aux entrepreneurs en travaux sur le chantier par l'intermédiaire de l'entreprise RTB Sàrl.

Les plans, coupes, élévations et détails peuvent présenter des équipements et accessoires en option notamment au niveau des agencements de cuisine, appareils sanitaires, de certains agencements intérieurs (armoires encastrées, barrières, ...), installation électrique, plantations, véhicules ; non compris dans le prix de base.

Les surfaces de dalle de jardin ainsi que les surfaces d'enrobé bitumineux sont indicatives et ne correspondent pas forcément aux plans et descriptifs.

Descriptif de construction

Projet: 18RTB0034 Construction de 3 villas à St-Légier - Villa B - parcelle n° 2894 14.11.2019

Les plantations ainsi que les divers objets présentés sur les plans, tels que le mobilier, les véhicules, etc.. ne sont là qu'à titre d'exemple, et ne font pas partie de cette offre.

Aucune plus-value ne sera exécutée sans le retour du devis signé.

Sous réserve d'erreurs et/ou d'omission et de modifications entre temps, tant au niveau de la conception que de l'équipement.

Reproduction, même partielle, interdite sans l'autorisation écrite de RTB Corvaglia Sàrl.

Descriptif de construction

Construction d'une villa individuelle

Terrassement

Fouilles à la machine dans tout terrain s'exploitant à la pelle et à la pioche (pour canalisations et adductions/raccordements).

Excavation pour sous-sol, parking, fosses diverses et sur profondeurs pour fondations de murs, piliers etc. y compris protection des talus et travaux spéciaux si nécessaire.

Évacuation des terres excédentaires à la décharge la plus proche ou au dépôt de l'entreprise y compris éventuelles taxe de décharge.

Fourniture et mise en place d'une natte géotextile sur la surface de la construction (si nécessaire en fonction de la qualité du sol)

Fourniture et pose de toute venant à la Butte (Grave II) sur le fond de terrassement y compris réglage et compactage ép. 20cm (ép. Variable selon qualité du sol)

Remblayages contre ouvrages, murs du sous-sol et fondations par couche soigneusement compactée.

Également compris l'éventuelle évacuation des eaux de surface et ou drainage pendant la durée des travaux.

Canalisations

Canalisations intérieures selon prescriptions en tuyaux PVC série lourde S 25, diam. Nominal 1110, 125, 160 et 200mm

Système séparatif des eaux claires et eaux usées et récupération des eaux de pluie Y compris toutes pièces spéciales Y, Té coude 15°, 30°, 45, 90° et manchons avec joint.

Tous regard et chambre de contrôle en béton préfabriqué diam. Nominal 40, 60, 80cm hauteur variable selon situation avec fond à l'anglaise et (fond PVC pour les eaux usées) y compris couvercle carrossable ou non selon situation (bonchon inodore pour les eaux usées)

Dessableurs, séparateur à essence si nécessaire et selon plan et prescription.

Étanchement des murs enterrés par enduit bitumineux avec fibre type Barrapren ou similaire et feuille de séparation PVC type DELTAm

Chemise de drainage composée d'un tuyau PVC DN 125mm perforé posé sur lit de béton maigre et recouvert de chaille 30/60 env. 150litres /ml et natte géotextiles. Y compris pièces de raccordement et pipe de rinçage avec bouchon.

Enrobage des canalisations sous radier par béton maigre CP 150.

Maçonnerie et béton armé

Dimensionnement, épaisseur des murs et nature des murs (brique ou béton) selon calcul statique et dimensionnement de l'ingénieur civils.

Radier béton armé général sur toute la surface au sol, dalles aux étages en béton armé et murs du sous-sol en béton armé. Béton armé et briques ciment 17.5 cm pour les murs de façades.

Coffrage Type 1, Type 2 et type 3 selon situation et exigence de l'ingénieur

Qualité et type de béton selon directives de l'ingénieur en principe CP 300 à 325

Acier S 500 barre droite et façonnée y compris pièce spéciale et isolante (consoles de balcon etc.)

Murs de façades en béton armé ou brique ciment ép. 17,5cm selon plan

Murs porteurs intérieurs, briques ciment (ép. Brut 15cm ou équivalent).

Talochage frais sur frais du radier à l'hélicoptère ainsi que des dalles devant restée apparente

Sous-sol murs et plafonds en béton armé brute de décoffrage ou à peindre.

Dalle du rez de chaussée et du 1^{er} étage talochée propre à la règle surface prête à recevoir une isolation de sol.

Consoles isolantes pour les éléments rapportés en façades (balcon, parapet etc.) selon dimensionnement de l'ingénieur et norme thermique en vigueur.

Murs en brique ou en béton armé intérieur des pièces habitable recouvert d'un enduit au plâtre giclé est au plâtre avec adjonction de ciment pour les pièces d'eau y compris couche d'accrochage Lentolit FIXIT sur dalles et murs béton

Chape ciment CP 400 flottante avec armature fibremesch épaisseur moyenne 7 à 8 cm (uniquement surfaces habitables chauffées)

Echafaudages

Fourniture, montage démontage d'échafaudages y.c pont couvreur et échelle d'accès aux normes SIA et CNA pour la durée des travaux extérieurs.

Façades

Les murs en façades des parties habitables seront formés d'une isolation périphérique en MARMOPOR PLUS ép. 160mm, avec un treillis d'armature plastique et un enduit au mortier de ciment sur lequel est appliqué le rustic de finition.

Crépi et une couche de finition grain 2 mm ribbé plein (teinte pastel définie par la direction des travaux)

Descriptif de construction

Projet: 18RTB0035 Construction de 3 villas à St-Légier - Villa C - parcelle n° 2895 14.11.2019

Cloisons non porteuses

Tous les galandages seront en carreaux de plâtre massif - ép. 8 cm (ou 6 cm pour le doublage des gaines techniques)

Les cloisons des pièces d'eau seront en carreaux de plâtre massif, hydrofuge verte.

Cheminée de salon ou poêle

Pas prévue selon plan financier

Plancher

Ils seront composés de:

- radier en béton sur le sol et dalle en béton armé pour les étages
- isolation GOPF super isolant ou similaire de 2x50mm sur la dalle du rez et isolation PSE 2x20mm aux étages
- Chape ciment CP 400 flottante avec armature fibremesch épaisseur moyenne 7 à 8 cm (uniquement surfaces habitables chauffées) sur lesquelles seront appliqués les revêtements.

Toiture

Une charpente apparante en sapin avec un lamage sur chevrons, isolation de type lambdarooft ép.140mm.

Sous couverture type Gyso, contre lattage traditionnel

Couverture toiture en tuiles terre cuite y.c. lattage

Ferblanterie

Toute la ferblanterie nécessaire en zinc titane ou cuivre

Menuiserie intérieure et extérieure

Fenêtres et portes-fenêtres en PVC blanc, double vitrages.

Porte d'entrée principale de la villa en PVC blanc

Portes de communication des locaux habitables en mélaminé fini d'usine avec cadre, faux cadre et embrasure.

Porte de communication des locaux techniques sur cadre simple en sapin. Vantail en aggloméré perforé, surface brute (porte d'accès garage/habitation et chaufferie anti-feu EI30)

Armoire penderie d'entrée long.220cm - corps aggloméré stratifié blanc - portes mélaminées imitation bois.

Toutes les serrures, en métal eloxé naturel y.c les seuils des portes.

Toutes les serrureries standards.

Revêtement de sol

Il est prévu du carrelage à tous les étages (parties habitables), chambres en parquet stratifié.

Plinthes en MDF mélaminé assortie au parquet pour les chambres et plinthes en bois blanc pour les autres pièces habitables (hormis les salles de bains & WC).

Installation sanitaire

Tous les appareils seront de couleur blanc standard. Différents accessoires sont également prévus tels que porte-linge, porte-savon, porte-papier et une armoire de toilette avec lumière et prise pour rasoir.

Les appareils sanitaires à choisir uniquement chez Gétaz Miauton SA "choix de base fait par l'entreprise RTB Corvaglia Sàrl"

Montant prévu pour la fourniture des appareils: offre 7509937/010 - **21'168,40.- TTC**

Pour des raisons de garantie, le choix des appareils doit être effectué uniquement chez Gétaz Miauton SA

Production d'eau chaude avec panneaux solaires thermique combiné avec un chauffe-eau. (surface selon bilan thermique)

Alimentation eau par nourrice en inox serti. Distribution eau chaude et froide en inox sertis, dérivations aux appareils en tubes sanipex (type PE dans gaine plastique)

Ecoulement eaux usées en Geberit et Geberit isol

Installation de chauffage

Descriptif de construction

Projet: 18RTB0035 Construction de 3 villas à St-Légier - Villa C - parcelle n° 2895 14.11.2019

Installation de chauffage à gaz

Chauffage à basse température par les chapes

Porte de garage

Une porte sectionnelle dim. 300/213cm avec ouverture par télécommande est prévue pour l'accès au parking souterrain.

Installation électrique

Courant fort : Alimentation des appareils prévue dans la cuisine et dans la buanderie.

Gamme d'interrupteur : Interrupteurs et prises de marque Feller type Edizio blanc

Courant 220V : Dans chaque local, alimentation au plafond ou en applique. Prises et interrupteurs selon descriptif détaillé ci-après.

Téléphone : 1 prise prévue dans le salon

Sonnerie : 1 sonnerie prévue

Radio/TV : 1 prise dans le salon

Lustrerie : à prévoir par le propriétaire à ses frais

Extérieur : 1 alimentation pour applique à l'entrée, 2 alimentations pour appliques sur la terrasse et 1 prise extérieure.

Installation solaire photovoltaïque

Une installation de panneaux solaire photovoltaïque est prévue par villa raccordé à un onduleur individuel. (surface selon bilan thermique)

Agencement de cuisine

Montant prévu pour la fourniture et pose : **35'000.- TTC**

Bloc de cuisine comprenant meubles hauts, bas et suspendus

Plan de travail en granit

Evier avec une plonge

Frigo avec compartiment de congélation

Four haut réchaud

Plaques de cuisson en vitrocéram

Hotte de ventilation

Lave-vaisselle

Choix cuisine à faire exclusivement chez le fournisseur suivant : Gétaz Miauton SA ou Val-Cuisines à Monthey

Protection soleil

Toutes les fenêtres principales seront avec des stores à lamelles profilées en alu thermolaqué. A l'exception des fenêtres des wc/bains/douche et des parties non habitables en général.

Plâtrerie - peinture

Tous les murs des parties habitables et la cage d'escalier recevront un rustic de finition blanc (grain 1mm)

Les plafonds des parties habitables recevront un enduit au plâtre et une dispersion type plafomat blanc. Pour les salles d'eau un enduit au plâtre et une dispersion à l'essence.

Les sols et les murs des salles de bains sont revêtus de carrelage/faïences

Nettoyage du bâtiment

Toute l'habitation sera entièrement nettoyée : sols, murs, vitrages et tous les aménagements fixes comme cuisine, armoires, etc...

Serrurerie

Barrières de balcon en verre transparent fixé avec pinces à verre sur poteaux inox.

Aménagement extérieur

Tout le terrain sera réglé et engazonné (talus en prairie).

Descriptif de construction

Projet: 18RTB0035 Construction de 3 villas à St-Légier - Villa C - parcelle n° 2895 14.11.2019

Les terrasses seront avec des dalles en céramique dim. 60x60x2cm grises au prix de CHF 40.-/m2 fourniture

Les chemins d'accès extérieurs seront réalisés en pavés dim. 20/20/6cm (selon plan de situation)

Il sera également disposé sur le pourtour de la construction un drainage pour la récupération des eaux de surface et de toiture, raccordé au collecteur EC directives communales.

Étanchéité sur parking

Exécution de deux couches étanchéité type lés de bitume polymère soudées en plein, y c. toutes remontées, étanchement des seuils et ferblanteries nécessaire en inox ou cuivre, ex. plaques de collage, bande de serrage, naissance, etc.

Places de parcs extérieures

Les places de parc extérieures sont prévues en grilles gazon

Place des parcs intérieures

Les places de parc intérieures sont prévues en béton taloché brut

Remarques :

Tous les prix indiqués dans cette notice s'entendent **fourniture et pose comprises**, sauf lorsqu'il est indiqué seulement fourniture

Tous suppléments pour des peintures spéciales restent réservés.

Tous les prix sont indiqués avec TVA 7.7 % incluse

SOUS-SOL PARTIES NON-HABITABLES

Parking, cave, local technique, disponible et technique piscine

Sol :

Béton taloché brut

Parois :

Brique ciment ou béton brut

Plafond :

Dalle en béton armé brut

Installation électrique :

1 alimentation pour plafonnier avec une prise sur interrupteur pour chaque pièce.

1 prise triple pour les disponibles et la cave. Tout apparent.

Buanderie, hall et escalier

Sol :

carrelage

50.00

Parois :

Dispersion blanche

Plafond :

Dispersion blanche

Installation électrique :

1 alimentation pour plafonnier avec une prise sur interrupteur pour chaque pièce.

1 prise pour alimentation lave-linge et 1 pour le sèche-linge. Tout apparent.

REZ-DE-CHAUSSEE / ETAGE

Hall / séjour / coin à manger / cuisine et escalier

Sol :

carrelage, fourniture au prix au m2

plinthes en bois teinté (plinthe en carrelage en plus-value)

50.00

Parois :

rustic grain 1.0mm blanc au prix au m2

20.00

Plafond :

enduit au plâtre avec une dispersion type plafomat blanc.

Descriptif de construction

Projet: 18RTB0035 Construction de 3 villas à St-Légier - Villa C - parcelle n° 2895 14.11.2019

Installation électrique :

1 alimentation pour plafonnier pour le hall , 1 pour le séjour, 1 pour le coin à manger et 1 pour la cuisine

1 prise sur interrupteur pour le hall et séjour

1 prise TV, 1 prise téléphone, 2 prises triples pour le séjour, 1 prise triple pour le coin à manger

Cuisine : raccordement des tous les appareils selon plan de base fait par le cuisiniste

2 prise triple ménagère

Wc/douche et Wc/bains

Sol :

carrelage, fourniture au prix au m2 50.00

Parois :

faïences, fourniture au prix au m2 (frises, décors et mode de poses spéciales en plus-value) 50.00

Plafond :

enduit au plâtre avec dispersion à l'essence

Installation électrique :

1 alimentation pour armoire pharmacie pour chaque pièces

1 prise sur interrupteur pour chaque pièces

Appareils :

Choix de base fait chez Getaz Miauton SA

Chambre parental, chambres 1 - 2 - 3 - 4 et dressing

Sol :

parquet stratifié, fourniture et pose au prix au m2 plinthes bois assorties 63.00

Parois :

rustic grain 1.0mm blanc au m2 20.00

Plafond :

enduit au plâtre avec un crépi blanc giclé grain 1 mm.

Installation électrique :

Chambres 1-2-3-4:

1 alimentation pour plafonnier

1 prise sur interrupteur

2 prises triples et un tube vide TV

Chambre parental:

1 prise sur interrupteur

3 prises triples et 1 tube vide TV

Dressing:

1 alimentation pour plafonnier pour chaque chambre

1 prise sur interrupteur pour chaque chambre

Descriptif de construction

Projet: 18RTB0035 Construction de 3 villas à St-Légier - Villa C - parcelle n° 2895 14.11.2019

Remarques

L'ensemble de ces travaux sera exécuté dans les règles de l'art. Le constructeur se réserve le droit, dans le but d'améliorer ou pour toutes exigences de construction et de marché, d'apporter quelques modifications de détail au présent descriptif. Les éventuelles modifications ne nuiront ni à la qualité des matériaux, ni à l'esthétique de l'habitation.

Les produits et matériaux sont à choisir selon les directives de l'entreprise générale. Ceux-ci se font exclusivement chez les fournisseurs de la société RTB pour des questions de coût et de garantie, notamment pour les revêtements de sols (carrelage, faïences, parquets et moquettes) appareils sanitaires et cuisine. Sont exclus de ceci les éventuels travaux personnels

Si des travaux supplémentaires sont demandés par le maître de l'ouvrage, ils seront confiés aux entrepreneurs en travaux sur le chantier par l'intermédiaire de l'entreprise RTB Sàrl.

Les plans, coupes, élévations et détails peuvent présenter des équipements et accessoires en option notamment au niveau des agencements de cuisine, appareils sanitaires, de certains agencements intérieurs (armoires encastrées, barrières, ...), installation électrique, plantations, véhicules ; non compris dans le prix de base.

Les surfaces de dalle de jardin ainsi que les surfaces d'enrobé bitumineux sont indicatives et ne correspondent pas forcément aux plans et descriptifs.

Les plantations ainsi que les divers objets présentés sur les plans, tels que le mobilier, les véhicules, etc.. ne sont là qu'à titre d'exemple, et ne font pas partie de cette offre.

Aucune plus-value ne sera exécutée sans le retour du devis signé.

Sous réserve d'erreurs et/ou d'omission et de modifications entre temps, tant au niveau de la conception que de l'équipement.

Reproduction, même partielle, interdite sans l'autorisation écrite de RTB Corvaglia Sàrl.