

# **DOSSIER DE VENTE**

## **RESIDENCE “LES MOULINS DE DRÔNE”**

---

***Appartements du 2,5 au 5,5 pièces  
dès Fr. 375'000.—***



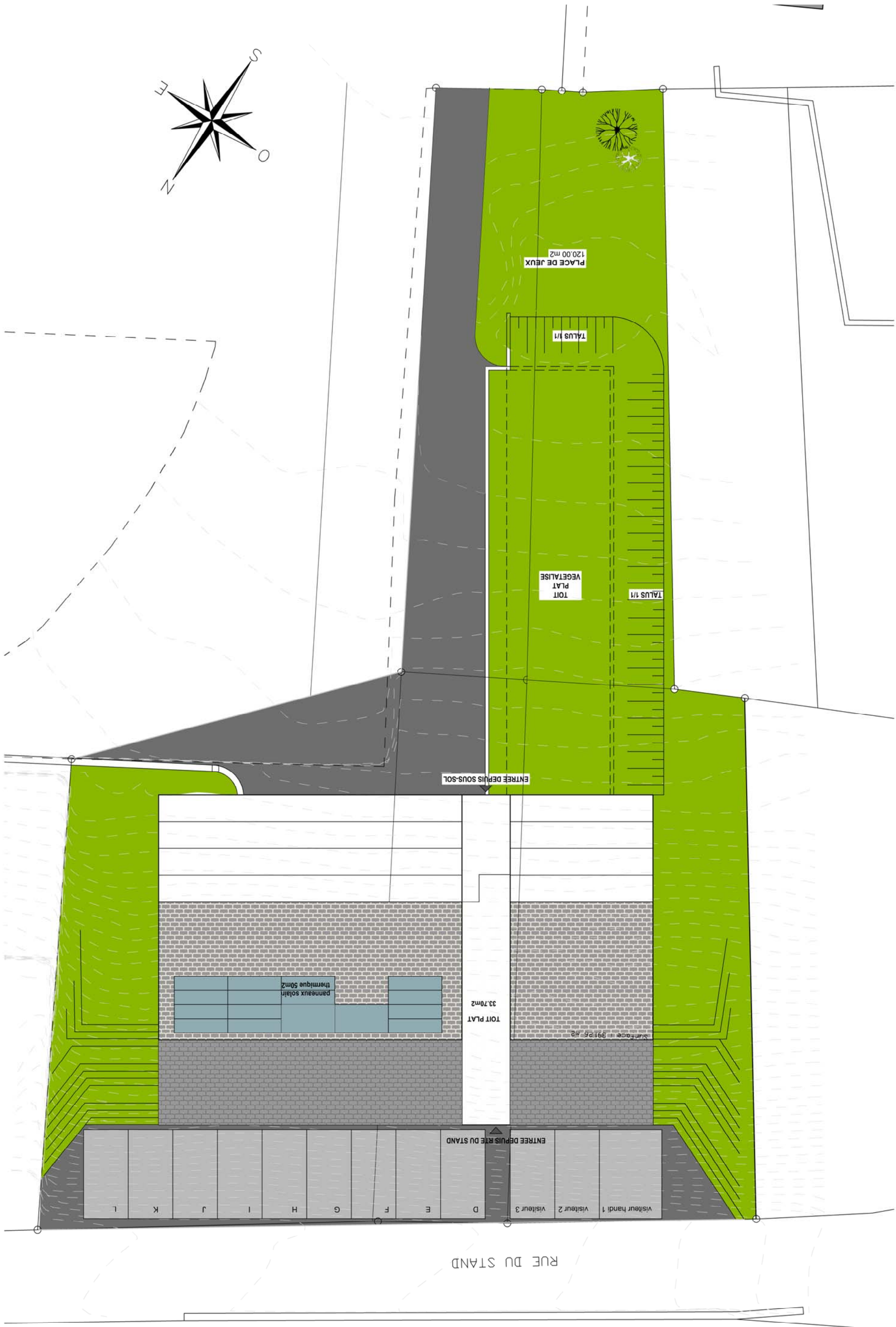
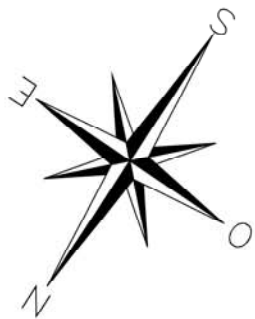
## **A SAVIESE**











**PLANS DE VENTE**

Immeuble d'habitation de 12 app. à Drôme  
 Propriété de RTB Corvaglia Sarl

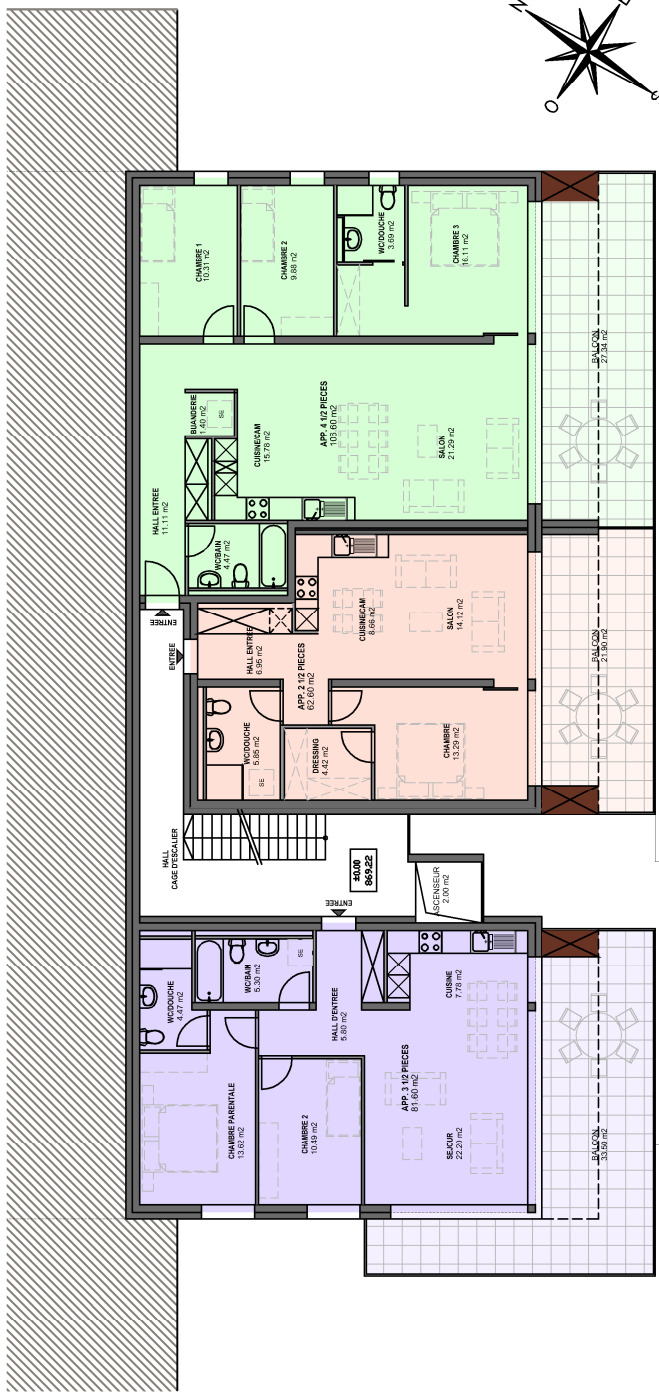
Aménagements extérieurs  
 04.09.2017

Dess. : gp

Ech. : 1/200  
 Tech. : RL

**R.T.B.**  
 CORVAGLIA SARL  
 Route du Simpson 81  
 1895 Vornaz  
 024 / 482 80 00





LOT 1 - 4 1/2 Pièces 120.20m<sup>2</sup>  
surface pondérée

LOT 2 - 2 1/2 Pièces 73.50m<sup>2</sup>  
surface pondérée

LOT 3 - 3 1/2 Pièces 98.30m<sup>2</sup>  
surface pondérée

# PLANS DE VENTE

Immeuble d'habitation de 12 app. à Drône

Propriété de RTB Convaglia Sàrl

Rez-de-chaussée

02.11.2017

Ech. : 1/200

Tech. : RL

Dess. gp/zn

**R.T.B.**  
CONVAGLIA Sàrl

Route du Simplon 81  
1885 Yvonand  
024 / 482 80 00



LOT 4 - 4 1/2 Pièces 20.20m<sup>2</sup>  
surface pondérée

LOT 5 - 2 1/2 Pièces 73.50m<sup>2</sup>  
surface pondérée

LOT 6 - 3 1/2 Pièces 98.30m<sup>2</sup>  
surface pondérée

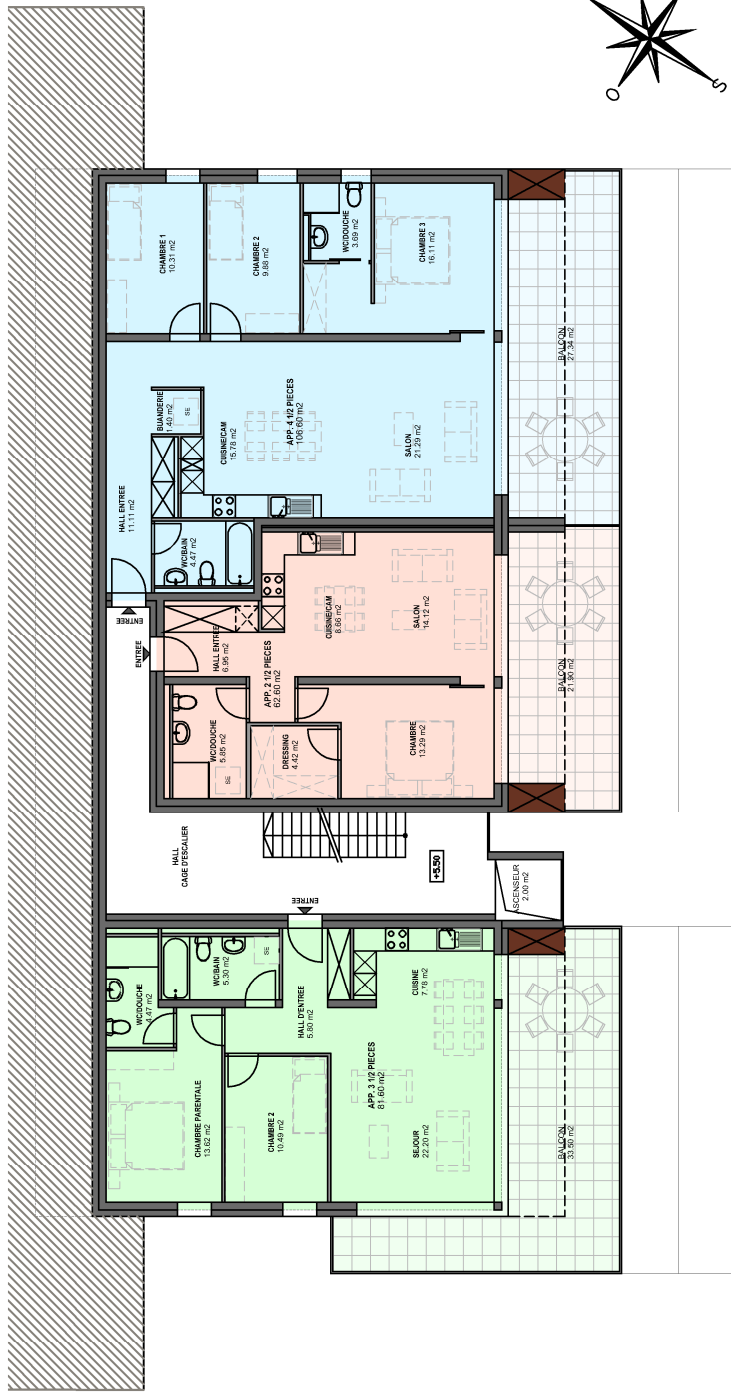
# PLANS DE VENTE

Immeuble d'habitation de 12 app. à Drôme  
Propriété de RTB Corvaglia Sarl

1er étage  
02.11.2017  
Ech. : 1/200  
Tech. : RL  
Dess. gp/zn

**R.T.B.**  
CORVAGLIA SARL  
Route du Simplon 81  
1885 Vioméaz  
0247 482 60 00





LOT 7 - 4 1/2 Pièces 120.20m<sup>2</sup>  
surface pondérée

LOT 8 - 2 1/2 Pièces 73.50m<sup>2</sup>  
surface pondérée

LOT 9 - 3 1/2 Pièces 98.30m<sup>2</sup>  
surface pondérée

# PLANS DE VENTE

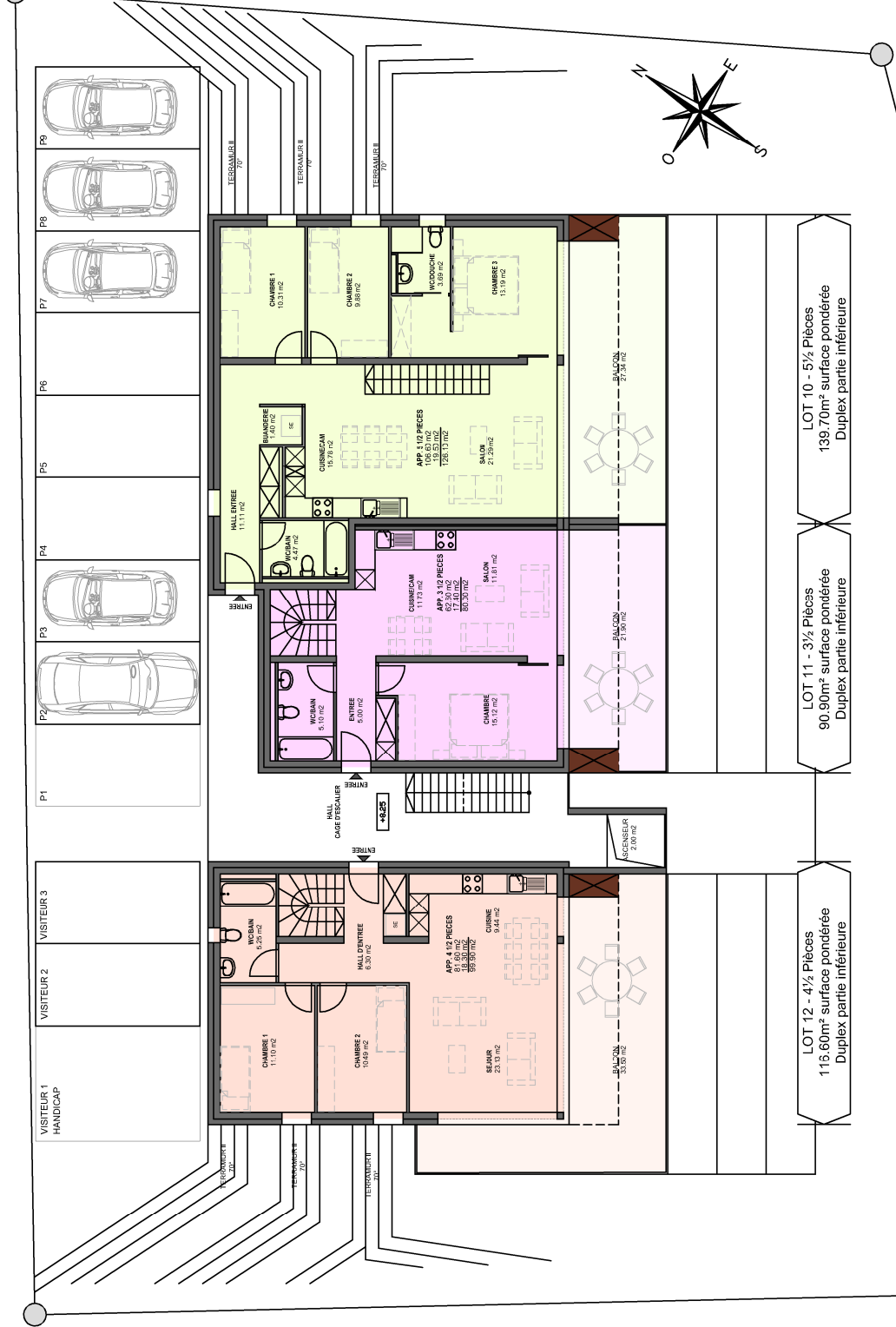
Immeuble d'habitation de 12 app. à Drôme  
Propriété de RTB Corvaglia Sarl

Ech. : 1/200  
Tech. : RL

Dess. gp/zn

2ème étage  
02.11.2017

**R.T.B.**  
CORVAGLIA SARL  
Route du Simplon 81  
1895 Yz  
0241 482 80 00



# PLANS DE VENTE

Immeuble d'habitation de 12 app. à Drone

Propriété de RTB Convaglia Sàrl

3ème étage

02.11.2017

Ech. : 1/200

Tech. : RL

Dess. gp/zn

**R.T.B.**  
CONVAGLIA SÀRL

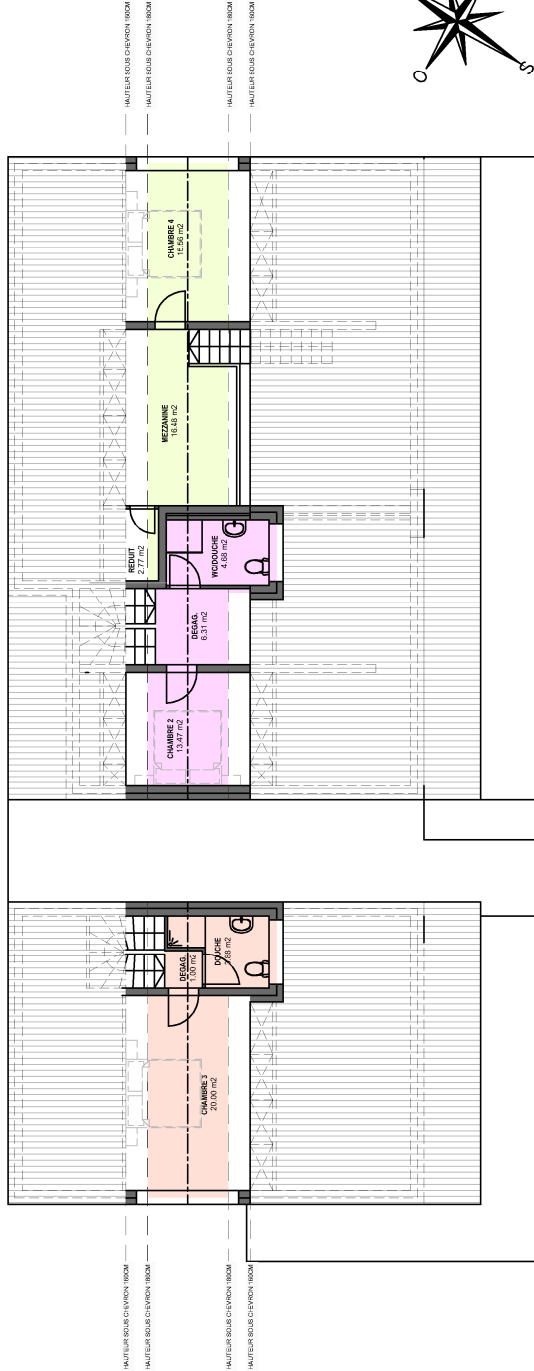
Roule du Sillion 81  
1896 Vionnaz  
024 / 482 60 00

LOT 12 - 4½ Pièces  
116.60m² surface pondérée  
Duplex partie inférieure

LOT 11 - 3½ Pièces  
90.90m² surface pondérée  
Duplex partie inférieure

LOT 10 - 5½ Pièces  
139.70m² surface pondérée  
Duplex partie inférieure





LOT 12 - 4½ Pièces  
116.60m² surface pondérée  
Duplex partie inférieure

LOT 11 - 3½ Pièces  
90.90m² surface pondérée  
Duplex partie inférieure

LOT 10 - 5½ Pièces  
139.70m² surface pondérée  
Duplex partie inférieure

# PLANS DE VENTE

Immeuble d'habitation de 12 app. à Drône

Propriété de RTB Convaglia Sàrl

Attiques

02.11.2017

Dess. gp/zn

Ech. : 1/200

Tech. : RL

**R.T.B.**  
CONVAGLIA SÀRL

Roule du Simplon 81  
1896 Vionnaz  
024 / 482 60 00

## Descriptif de construction

Projet: 16RTB0027

Immeuble en PPE 11543 à Drôme  
Route du Stand 12

27.08.2019

---

### Descriptif de construction (Immeuble MINERGIE)

pour immeuble en PPE

### Immeuble les terrasses " PPE Moulins de Drôme" à Drôme (Savièze)

#### Descriptif du gros-oeuvre

##### Maçonnerie et béton armé

Système isolation périphérique

Radier béton armé général sur toute la surface au sol, dalles aux étages en béton armé et murs du sous-sol en béton armé

Béton armé et briques ciment 17.5 cm. pour les murs de façades

Murs porteurs intérieurs, briques ciment (ép. brute 15 cm. ou équivalent)

##### Façades

Les murs en façades seront formés d'une isolation périphérique PSE MARMOPOR PLUS ép. 180 mm, avec un treillis d'armature plastique et un enduit au mortier de ciment sur lequel est appliqué le crépi de finition.

Crépi de finition grain 2 mm ribbé plein (teinte pastel définie par la direction des travaux)

##### Cloisons non porteuses

Tous les galandages seront en carreaux de plâtre massif - carreaux de plâtre massif, ép. 8 cm (ou 6 cm pour le doublage des gaines techniques)

Les cloisons des pièces d'eau seront en carreaux de plâtre massif, hydrofuge verte.

##### Cheminée de salon ou poêle

Possible sur demande préalable dans les appartements des combles uniquement contre plus-value

##### Plancher composé de :

Radier en béton sur le sol et dalle en béton armé pour les étages

Isolation EPS de 50 mm minimum sur la dalle du rez et 50 mm aux étages

Chapes flottantes au mortier de ciment sur lesquelles seront appliqués les revêtements

##### Toiture

Une charpente non-apparente en sapin avec un lamage sous chevrons, une isolation de type ISOVER laine minérale ép. 180 mm. posée entre chevron une sous couverture type ISOROOF nature ou similaire ép. 35mm

Sous couverture bâche étanche, contre lattage traditionnel

Couverture toiture en tuiles terre cuite ou Eternit Struca Casa (teinte déterminée par la direction des travaux) y.c. lattage.

Toute la ferblanterie nécessaire en zinc titane (déterminé par la direction des travaux).

##### Installation de ventilation

Hotte au-dessus des cuisinières sans évacuation directe extérieur système avec filtre à charbon actif pour construction MINERGIE

##### Système de ventilation (Minergie)

Ventilation mécanique VMC Minergie ventilation douce dans toute les pièces avec récupération de chaleur individuelle par appartement

##### Menuiserie

Fenêtres et portes-fenêtres en PVC blanc, avec un verre isolant triple.

Porte d'entrée principale à l'extérieur de l'immeuble sur cadre applique, en PVC blanc renforcé avec fermeture à gâche électrique

Portes palières d'appartement sur cadre applique en bois et vantail mélaminé imitation bois blanc. Système semi-phonique, serrure tri-bloc.



## Descriptif de construction

Projet: 16RTB0027

Immeuble en PPE 11543 à Drôme  
Route du Stand 12

27.08.2019

Portes de communication des locaux habitables en mélaminé fini d'usine. Imitation bois blanc sur cadre, faux cadre et embrasure.

Porte de communication des locaux techniques sur cadre simple en sapin. Vantail en aggloméré perforé, surface brute (porte d'accès garage/habitation et chaufferie anti-feu EI30) revêtement stratifié.

1 armoire penderie d'entrée - corps aggloméré stratifié blanc - portes mélaminées imitation bois blanc.

Toutes les serrures, en aluminium blanc ou inox brossé y.c. les seuils des portes.

Séparation de cave au sous-sol à clairevoies en lambourde sapin y.c. portillon avec cylindre et clé combinée appartement

### Revêtement de sols

Il est prévu du carrelage à tous les étages et du parquet stratifié pour les chambre.

**Choix de carrelage exclusivement a faire chez: EXPO-CARRELAGES SA**  
exposition de Martigny

**Choix de parquet stratifié a faire chez: L'entreprise générale RTB CORVAGLIA SARL - Rue du Simplon 81 - 1895 Vionnaz**

Pose carrelages de sol : jusqu'à concurrence d'un format de 30 x 60 cm (grands formats 45 x 45, Grand format 60 x 60cm en plus-value pose de 15.-/m2 autre format et type de pose contre plus-value)

Plinthes en bois blanc dans toutes les pièces (hormis les salles de bains et WC).

Il est prévu du carrelage 30 x30cm dans la cage d'escalier des communs et sur les balcons y.c. plinthes carrelage assortie selon choix DT

### Installation sanitaire

Tous les appareils seront de couleur blanche standard. Différents accessoires sont également prévus tels que porte-linge, porte-savon, porte-papier et une armoire de toilette avec lumière et prise pour rasoir. Choix des appareils sanitaires à faire selon les directives de notre installateur. Aucun meuble, douche, lavabo ou baignoire spéciale, n'est prévu dans le prix de fourniture ci-dessous. La fourniture et pose de mobilier hors budget ci-dessous sont à la charge du client.

Pour des raisons de garantie et d'organisation, le choix des appareils doit être effectué auprès de l'entreprise suivante : GETAZ ROMANG SA

**Un pré-choix type pour chaque appartements est fait chez le marchand de matériaux suivant : GETAZ ROMANG SA exposition de Villeneuve ou Slon**

Appartement de 2,5pces LOT 2-5-8 choix N° 4690323 GETAZ ROMANG SA	5'564.30
Appartement de 3,5pces LOT 1-4-7-10 choix N° 4689478 GETAZ ROMANG SA	9'646.05
Appartement de 4,5pces LOT 3-6-9 choix N° 4690449 GETAZ ROMANG SA	10'017.25
Appartement de 3,5pces LOT 11 choix N° 4690650 GETAZ ROMANG SA	10'413.70
Appartement de 4,5pces LOT 12 choix N° 4690695 GETAZ ROMANG SA	9'362.95

Production d'eau chaude par pompe a chaleur avec sonde géothermique ou à gaz et couplage solaire thermique avec panneau sur le toit.

Alimentation eau par nourrice en inox serti. Distribution eau chaude et froide en inox sertis, dérivations aux appareils en tubes sanipex (type PE dans gaine plastique)

Ecoulement eaux usées en Geberit et Geberit isol.

### Installation de chauffage

Installation de chauffage PAC eau/eau, comprenant un chauffage à basse température par les chapes

Relevé individuel des frais de chauffage et d'eau chaude sanitaire par compteur relevé manuellement dans chaque appartement sur le collecteur de distribution (armoire)

### Porte de garage box

une portes sectionnelles iso 20 lame horizontale thermolaquée blanc motorisée, dim. 2500x2125mm avec deux télécommande par box

## Descriptif de construction

Projet: 16RTB0027

Immeuble en PPE 11543 à Drôme  
Route du Stand 12

27.08.2019

---

### Installation électrique

Courant fort : Alimentation des appareils prévue dans les cuisines et dans la buanderie de l'immeuble

Gamme d'interrupteur : Interrupteurs et prises de marque Feller type Edizio due blanc

Courant 220V : Dans chaque local, alimentation au plafond ou en applique. Prises et interrupteurs selon descriptif détaillé ci-après. Prise triple sur plinthe dans le séjour.

Téléphone : 1 prise prévue par appartement

Sonnerie : 1 sonnerie avec timbre dans chaque appartement avec boîtier et sonnerie d'entrée avec bouton poussoir et plaque adresse à l'extérieur. Système d'interphone par appartement avec commande de gâche électrique

Radio/TV : Installation d'une prise radio/TV dans le salon

Lustrerie : non comprise, à prévoir par le propriétaire à ses frais

Extérieur communs : 1 alimentation pour applique à l'entrée et luminaire extérieur sur pied répartis le long des accès selon DT

Intérieur communs : alimentation et plafonnier avec détecteurs et bouton poussoir minuterie à chaque niveau dans la cage d'escalier

Une alimentation pour applique balcon ou terrasse au rez-de-chaussée pour chaque appartement

### Agencement de cuisine

**Choix cuisine à faire exclusivement chez le fournisseur : GETAZ ROMANG SA - Villeneuve ou Sion**

#### Voire pré-choix effectué chez le marchand

Montant prévu pour la fourniture et pose :

Pour les appartements de 2 1/2 pces y c. appareils, TTC 1/2 Lot 2-5-8	13'000.00
Pour les appartements de 3 1/2 pces, y c. appareils, TTC 1/3 Lot 3-6-9	15'500.00
Pour les appartements de 4 1/2 pces, y c. appareils, TTC 1/1 Lot 1-4-7	18'000.00
Pour les appartements de 5 1/2 pces, y c. appareils, TTC 1/4 Lot 10	20'000.00
Pour les appartements de 3 1/2 pces, y c. appareils, TTC 1/5 Lot 11	15'500.00
Pour les appartements de 4 1/2 pces, y c. appareils, TTC 1/6 Lot 12	18'000.00

Bloc de cuisine comprenant meubles hauts, bas et suspendus

Exécution tout en stratifié

Evier avec une plonge

Frigo avec compartiment de congélation

Four haut réchaud

Plaques de cuisson en vitrocéram

Hotte de ventilation

Lave-vaisselle

### Protection soleil

Toutes les fenêtres principales seront avec des stores à lamelles profilées en alu thermolaqué. A l'exception des fenêtres hautes (sous dalle), celles des WC/bains, de la cage d'escalier, des combles, du sous-sol et des parties non habitables en général

### Plâtrerie - peinture

Tous les murs des parties habitables et la cage d'escalier recevront un crépi de finition ribbé plein blanc (grain 1.0 mm)

Les plafonds des parties habitables recevront un enduit au plâtre et un crépi giclé fin de 1 mm. Pour les salles d'eau un enduit au plâtre et une dispersion à l'essence

Aux combles, tous les plafonds seront en lames sapin vernis naturelles ou 20% blanc, y c. les salles d'eau

Toutes les boiseries recevront un verni incolore



## Descriptif de construction

Projet: 16RTB0027

Immeuble en PPE 11543 à Drôme  
Route du Stand 12

27.08.2019

---

Les sols et les murs des salles de bains sont revêtus de carrelage/faïences

### Nettoyage du bâtiment

Toute l'habitation sera entièrement nettoyée : sols, murs, vitrages et tous les aménagements fixes comme cuisine, armoires, etc...

### Serrurerie

Barrières de balcon et barrières de la cage d'escalier comprenant : filière, poteau, main-courante, barreaudages verticaux avec une couche d'antirouille et peinture de finition (sur balcon également).

Boîtes aux lettres en tôle avec plaque adresse, modèles standards

### Ascenseur

Un ascenseur par cage d'escalier (aux normes des handicapés) est prévu dans l'immeuble

### Remarques :

*Tous les prix indiqués dans cette notice s'entendent **fourniture et pose** comprises, sauf lorsqu'il est indiqué seulement fourniture et sauf pour le papier peint qui est au prix de la fourniture par rouleau.*

*La pose y c. l'encollage est comptée à CHF 13.-/m<sup>2</sup>. Tous les suppléments de fourniture et de pose pour papiers spéciaux restent réservés*

*Plus-value pour lissage fin des murs pour papier peint ou peinture CHF 18.-/m<sup>2</sup>*

*Tous les prix sont indiqués avec TVA 7.7 % incluse*

## Descriptif de construction

Projet: 16RTB0027

Immeuble en PPE 11543 à Drôme  
Route du Stand 12

27.08.2019

### Descriptif des matériaux

#### SOUS-SOL

##### **Parking -1 et -2 / Dégagement / Caves / Chaufferie et locaux techniques**

**Sol :**

Béton brut non taloché

**Parois :**

Brique ciment ou béton brut (de décoffrage)

**Plafond :**

Dalle en béton armé brut

**Installation électrique :**

1 alimentation pour plafonnier

1 interrupteur dans chaque pièce en apparent

Installation apparente en applique

Lustrerie tube fluorescent selon plan

**Cage d'escalier commune :**

En béton, marches revêtues de carrelage, murs et plafonds crépis ou peints blanc, uniquement dans la cage d'escalier

#### APPARTEMENTS

##### **Hall / séjour :**

**Sol :**

carrelage, fourniture au prix au m2

EXPO-CARRELAGES SA

plinthes en bois blanc (plinthe en carrelage en plus-value CHF 30.00/ml)

35.00

**Parois :**

Crépi ribbé plein grain giclé grain 1 mm.

**Plafond :**

enduit au plâtre avec un crépi blanc giclé grain 1 mm.

Sous toit, lames sapin naturelles (selon situation de l'appartement)

**Installation électrique :**

1 alimentation pour plafonnier

1 prise sur interrupteur pour le hall

2 prises dont 1 sur interrupteur pour le séjour

1 prise TV

1 prise téléphone

##### **Cuisine / coin à manger :**

**Sol :**

carrelage, fourniture au prix au m2

EXPO-CARRELAGES SA

plinthes en bois blanc (plinthe en carrelage en plus-value CHF 30.00/ml)

35.00

**Parois :**

Crépi ribbé blanc grain giclé grain 1 mm.

**Plafond :**

enduit au plâtre avec un crépi blanc giclé grain 1 mm.

Sous toit, lames sapin naturelles (selon situation de l'appartement)

**Installation électrique :**

Raccordement des appareils selon plan cuisiniste

1 prise ménagère

1 alimentation pour plafonnier (raccord.spots en plus-value)

1 alimentation pour éclairage de la hotte de ventilation

##### **WC / salle de bain**

**Sol :**

carrelage, fourniture au prix au m2

EXPO-CARRELAGES SA

35.00

**Parois :**

faïences, fourniture au prix au m2

EXPO CARRELAGE SA

(frises, décors et mode de pose spéciale en plus-value)

35.00

## Descriptif de construction

Projet: 16RTB0027

Immeuble en PPE 11543 à Drôme  
Route du Stand 12

27.08.2019

### Plafond :

enduit au plâtre avec dispersion à l'essence  
sous toit lames sapin naturelles (selon situation appartement combles)

### Installation électrique :

1 alimentation pour armoire pharmacie

### Appareils :

voir choix de base GETAZ ROMANG SA

### Chambres

#### Sol :

parquet stratifié, fourniture au prix au m<sup>2</sup>  
plinthes limba teinté assorties (plinthe en plus-value)

35.00

#### Parois :

Crépi ribbé plein blanc giclé grain 1 mm.

#### Plafond :

enduit au plâtre avec un crépi blanc giclé grain 1 mm.  
Sous toit, lames sapin naturelles (selon situation de l'appartement)

#### Installation électrique :

1 alimentation pour plafonnier  
2 prises dont 1 sur interrupteur pour chambres enfants  
3 prises dont 1 sur interrupteur pour chambre parents  
(autres prises ou installations sont en plus-value)

#### Remarques

L'ensemble de ces travaux sera exécuté dans les règles de l'art. Le constructeur se réserve le droit, dans le but d'améliorer ou pour toutes exigences de construction et de marché, d'apporter quelques modifications de détail au présent descriptif. Les éventuelles modifications ne nuiront ni à la qualité des matériaux, ni à l'esthétique de l'habitation.

Les produits et matériaux sont à choisir selon les directives de l'entreprise générale. Ceux-ci se font exclusivement chez les fournisseurs de la société RTB pour des questions de coût et de garantie, notamment pour les revêtements de sols (carrelage, faïences, parquets et moquettes) appareils sanitaires et cuisine. Sont exclus de ceci les éventuels travaux personnels

Si des travaux supplémentaires sont demandés par le maître de l'ouvrage, ils seront confiés aux entrepreneurs en travaux sur le chantier par l'intermédiaire de l'entreprise RTB Sàrl.

Les plans, coupes, élévations et détails peuvent présenter des équipements et accessoires en option notamment au niveau des agencements de cuisine, appareils sanitaires, de certains agencements intérieurs (armoires encastrées, barrières, ...), installation électrique, plantations, véhicules ; non compris dans le prix de base.

Les surfaces de dalle de jardin ainsi que les surfaces d'enrobé bitumineux sont indicatives et ne correspondent pas forcément aux plans et descriptifs.

Les indications des surfaces brutes figurant dans le descriptif ne sont données qu'à titre strictement indicatif. Les autres données figurant dans le descriptif, notamment les indications de surface nette des locaux, ne sont garanties que sous réserve d'une marge d'imprécision de plus ou moins 5%. Les surfaces nettes des appartements comprennent toutes les surfaces de l'appartement calculées de mur à mur sans compter les galandages intérieurs, ni la surface des murs extérieurs, ni celle des balcons. Pour les locaux annexes, la surface nette se calcule également selon la même méthode de mur à mur sans compter la surface des murs intérieurs ni des murs extérieurs. Ces indications se comprennent également sous réserve des modifications qui seraient les conséquences des choix de l'acheteur.

Sous réserve d'erreurs et/ou d'omission et de modifications entre temps, tant au niveau de la conception que de l'équipement.